

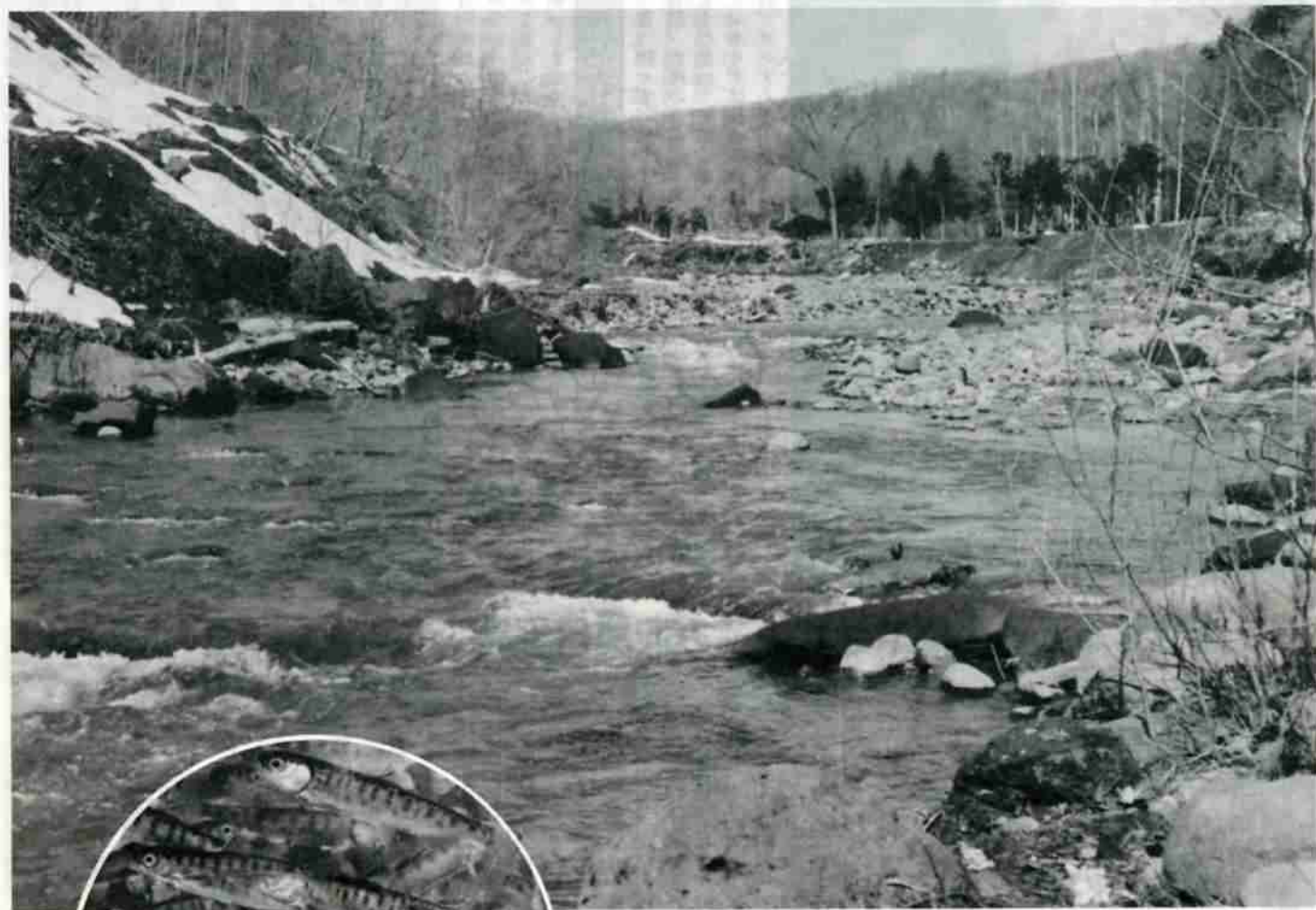
広 報

# のぼり

### 主 な 内 容

- 守ってください。ごみの分別、食品パック、プラスチック製品は燃やせないごみへ…………… 2 P
- 地域ぐるみで青少年の健全育成を = 青少年問題協議会 = …… 3 P
- 重度障害者のみなさんに、タクシー料金を助成します…………… 3 P
- ご利用ください、持ち家建設資金 = 北海道融資 = …………… 3 P

● No. 346 ● 昭和57年 4 月 15 日 発行 ● 発行 / 北海道登別市 ● 編集 / 総務部企画広報課 ● 印刷 / 北海印刷



## 太平洋の海原へ

### さけの稚魚、4月22日放流

登別サケ・マスふ化場で大切に育てられてきたシロサケの稚魚が、大海へ旅立つ日を目前に、飼育池のなかで元気いっぱい泳ぎまわっています。

このサケの稚魚は、昨年11月と12月にそれぞれ200万粒づつ計400万粒の発眼卵が、道サケ・マスふ化場から運び込まれたもので、登別漁組の方々の手であたたかく成長を見守られてきました。

ふ化した当時は、まだ大きなふくろをつけていた赤ちゃんサケも、重さ0.7グラム、体長4センチの立派な稚魚に成長し、与えるエサにとびつく姿などは、心強いばかりです。

この稚魚たちは、今月22日、カムバックサーモンの期待をにない登別川に放流されることになっています。

登別川は、このサケたちにとって「母なる川」となり、4年後にたくましく成長して、戻ってくる日が楽しみです。

# 4 '82 . 15

# 守ってください"ごみの分別"

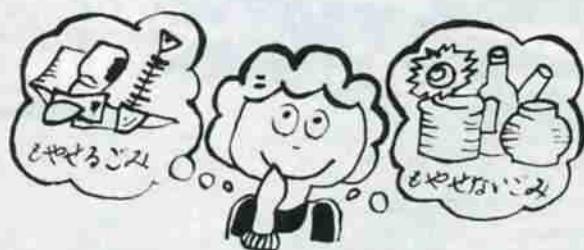
## 食品パック プラスチック製品 は燃やせないごみへ

市では、家庭から出されるごみを燃やせるごみ、燃やせないごみの二種類に分けて収集しています。しかし、清掃工場へ運び込まれる燃やせるごみの約二割は、燃やせないごみで、なかでも食品パックの下皿やシヤンブー、洗剤の容器、空カンの混入が目立ちます。塩化ビニールやプラスチック、発泡スチロールなどの化学製品は、焼却炉内で高温を出すため、炉内の耐火レンガを傷めるなど、焼却炉の寿命を縮める最大の原因となっています。

市では、今年度も町内会単位で分別収集の説明会を開くなど、ごみ分別の徹底を進めていきます。みなさんのより一層のご協力をお願いします。

### 燃やせるごみ

食べ物くず、紙くず、タバコの吸殻、台所のごみ（水をよく切ってください）、布くず、木くずなど（木くずは長さ70cm以内にはばね、カンナくず、おがくずは袋に



（祝祭日は収集していません。次回の収集日をご利用ください。）

### 燃やせないごみ

ポリ容器、ビニール、食品パック、プラスチック製品、ゴム、皮、空カン、ビン、ガラス、金物、セトモノ、燃えがらなど。



※切＝ヨーロッパ。車のマットなどが無造作に出されている。ほんの一部だが、特定のステーションに限られている。

## 燃やせるごみ・燃やせないごみ収集日程表

登別市清掃事務所  
TEL 5-2005

	月	火	水	木	金	土
燃やせるごみ収集地区	若山町1～2、桜木町 緑町、片倉町、新川町 富士町、柏木町、中央 町、常盤町（3丁目を 除く）幌別町1～4 登別温泉	美園町、若草町、新生 町、鶯別町、栄町、 若山町3～4 大和町、富岸町	富浦町、登別東町 登別本町、登別港町 中登別町、幸町 幌別町5～8 千歳町、常盤町3	若山町1～2、桜木町 緑町、片倉町、新川町 富士町、柏木町、中央町 常盤町（3丁目を除く） 幌別町1～4 登別温泉	美園町、若草町 新生町、鶯別町 栄町、若山町3～4 大和町、富岸町	富浦町、登別東町 登別本町 登別港町 中登別町、幸町 幌別町5～8 千歳町、常盤町3
燃やせないごみ収集地区	鶯別町、栄町	若山町1～2 桜木町、緑町 片倉町、新川町	富士町、柏木町 中央町 常盤町（3丁目を除く） 幌別町1～4 登別温泉	美園町、若草町 新生町、若山町3～4 大和町、富岸町	富浦町、登別東町 登別本町、登別港町 中登別町、幸町 千歳町、幌別町5～8 常盤町3	

### ご存知ですか

住み良い社会への  
アドバイザー

人権擁護委員

人権擁護委員は、その地域社会の実情に明るく、人権擁護に理解のある人を、市町村長が推せんし法務大臣が委嘱した、いわば「人権の番人」的存在です。

人権擁護委員の主な仕事は、人権意識を高める活動をしたり、私たちの人権が犯されないようにつも見守り、人権を侵害されている人がいた場合には、すみやかに調査をし、必要な救済手段をとることなどで、住み良い社会にするための奉仕活動をしています。

交通事故、土地問題、離婚などの困りごと、心配ごとで人権問題に関する場合は、人権擁護委員に気軽にご相談ください。すべて無料で、むずかしい手続きの必要もなく、秘密も固く守られます。

当市の人権擁護委員は次の方々です。

- 河野 敏文さん（中央町二丁目十六番地六 TEL5・2439）
- 藤田 隆雄さん（登別東町二丁目二十二番地一 TEL3・1009）
- 赤塚 幸吾さん（常盤町三丁目九番地四 TEL5・3829）
- 星 喬さん（新生町五丁目二十番地十一 TEL6・8286）
- 岩井 勲さん（登別温泉町六十番地 TEL4・2145）

# 地域ぐるみで 青少年の健全育成を

## 青少年問題協議会

校長会生活指導部をはじめ、登子連、連合PTA、登録連などの各種団体および関係機関の代表者で構成している「登別市青少年問題協議会」では、明日を担う青少年の健全育成をはかるため、57年度の推進目標を次のとおり決定しました。

- 家庭教育の充実。
- 家庭教育学級などの学習内容の充実。
- 青少年の健全な育成を阻害する社会環境の浄化を図る。
- 市民意識高揚のための広報活動を図る。

## 重度障害者のみなさんに タクシール料金を助成します

同協議会では、各学校、町内会事業所、社会教育団体などに協力を依頼し、地域ぐるみで青少年を見守っていくことにしています。みなさんのご協力をお願いします。

市では、一般交通機関の利用が困難な重度の障害者に、生活圏の拡大と福祉の増進をはかるため、次によりタクシール料金の一部を助成します。

- 青少年の主体的社会参加の促進
- 青少年のグループ、サークル活動の育成と団体加入の促進。
- ボランティア活動の促進。
- 障害者の理解と障害者の積極的社会参加の促進。
- 企業経営者の理解と協力の促進。
- 健全な社会、家庭環境づくりの促進。

▽対象 下肢および体幹機能障害一、二級で、在宅されている方。  
(長期入院者および市の自動車燃料費助成を受けている方は除きます。)

▽内容 小型タクシー基本料金相当分。年24回の利用券をお渡しします。

▽利用できるタクシー 室蘭ハイヤー協同組合に加盟しているハイヤー会社および個人タクシーの営業車。

▽申請先 社会課(TEL 52111 内線291)

## ご利用ください 持ち家建設資金

＝北海道融資＝

●4月27日午後1時30分～4時  
●室蘭市文化センター大会議室

北海道では、住宅金融公庫を利用しても、なお自己資金の調達に難しく、マイホームの取得に困まっている方を対象に、資金の一部を貸しつけています。

▷対象者 (次の各号のすべてに該当する方。)  
①道内に、自ら居住するための住宅を新築または、購入する方。

②57年度に住宅金融公庫資金の融資を受ける方。

③56年度の総収入が1,000万円以下の方。

▷貸し付けの条件

①貸付金額 一戸につき一般住宅は150万円(高断熱住宅は230万円、地下室設置住宅は250万円)以内とし、10万円単位で貸し付けられます。

②利率 年利6.504%(金融情勢により変更されることがあります。)

③償還期間 15年以内(当初2年間は元金据え置き)

④償還方法 元利均等毎月償還

▷受付開始 4月下旬

▷申込先 (取扱金融機関)

北海道拓殖銀行、北海道銀行、北洋相互銀行、北海道相互銀行、北陸銀行、各信用金庫、労働金庫、信用農業協同組合連合会、信用漁業協同組合連合会、各信用組合

※申し込みに必要な書類は、各取扱金融機関にあります。

## 団体で申し込みを



## スポーツ傷害保険

総合体育館では、スポーツ安全協会傷害保険の加入依頼書を配布しています。

この保険は、スポーツ活動中に起きた事故を補償し、団体が安心してスポーツ活動ができるように行なわれています。是非ご加入ください。

▽対象 10人以上で構成しているスポーツ団体。

▽保険料 内容により、第一種、第二種およびA、B、Cに区分されていますが、地域スポーツサークルなどは、一人年間680円となっています。

▽保険金 死亡・後遺障害：一〇〇万円、入院日額：一五〇〇円、通院日額：一〇〇〇円

※お問い合わせは、総合体育館へ。(TEL 55552)

## 新着図書案内

市立図書館TEL 54324

- 吉兆味ばなし 湯木貞一
- 蒲田行進曲 つかこうへい
- 最後のメッセージ 阿刀田高
- 林の中の晩餐会 城夏子
- 茶ノ道 麻ルベシ 秦恒平
- FBI W. サリバン
- 女の一生 遠藤周作
- 興信所 露木まさひろ
- ママと娘の小学校だより なみきみどり
- パラサン岬に吼えろ 両角憲二
- 教室のドンキホーテ 村田栄一
- 破船 吉村昭
- 霧の鎖 黒岩重吾
- 冬は畏をしかける 楢山英二夫
- わが子、リッシー T・トンプソン
- 日本型チー 稲村博
- 犬養毅と青年将校 戸川猪佐武
- コタンの中の女

## 労働保険の更新手続き

●室蘭労働基準監督署

労働保険の業務手続きは、次の説明会等をご利用ください。

▽申告書作成説明会  
会場：登別商工会議所  
日時：4月20日、午後1時30分から

▽相談室・申告納入の受付  
会場：登別建設協会  
日時：4月26日・27日、午前10時から午後3時まで

▽保険料・申告書の集約  
会場：登別建設協会  
日時：5月10日・14日、午前10時から午後3時まで

## 新会員募集

### 登録愛球クラブ

バレーボールでいい汗を流しながら健康増進をはかりませんか？  
ママさんバレーボールチーム登録愛球クラブでは、新会員を募集しています。

▽入会資格 既婚の女性。  
▽練習日 毎週木・土曜日の午前10時から12時まで。  
▽申込先 幌別町五丁目十一番地 立中 善則さん(TEL 59073)

▽社会福祉協議会(愛称銀行)▽  
▽現金寄贈 長沢力馬、登録民謡連合会、老人クラブ緑寿会、新

## ご寄贈ありがとうございます

ごぞいませ(敬称略)

### 一般寄付

▽現金寄贈 岩浪正博、小原ラメン工場、大寺シゲ子、大滝水喜

▽物品寄贈 佐藤強、安部初男、若草小学校、匿名二件

▽古切手寄贈 まる美屋商店、国立登別病院患者一同、鶴野信子

▽古切手寄贈 立登別小学校児童会、成田山滝泉寺、遷押寺少年研修館、平館勝藏

▽古切手寄贈 日鉄室蘭製鉄所条鋼工場、奥秋繁子、ミュージックサパールイ、匿名二件

市民憲章

ふれあう心の合言葉
一、自然を愛し力をあわせて、緑と空気と太陽のいっばいあるきれいなまちをつくりましょう。

毎日が防火デーです ぼくの家

春は空気が乾燥して風も強く、いわば火災シーズンの本番、ともいえる危険な季節です。火のもとには充分注意しましょう。
●寝たばこや吸いがらの投げ捨てはやめましょう。
●たき火やゴミを焼く時は、必ず水バケツを用意しましょう。

- マッチ、ライターなどは、子どもの目の届かない所へ置きましよう。
●お年寄りや病人は、避難しやすい所へ寝かせましよう。
●事業所などでは、消火、通報、避難などの訓練を実施ましよう。



春の火災予防運動 4/20~5/9

胃ガン検診

早期発見で 確かな健康を

35歳以上の方が対象です

日本人の「ガン」の半数以上は胃ガンで、しかも、胃ガンによる死亡のトップは、働きざかりの男性(40~60歳)となっております。胃ガンの治療方法は、早期発見早期治療だけです。この機会に検診を受けて、胃の健康を確かめましよう。

Table with 5 columns: Course, Date, Venue, Time, Staff. Details for gastric cancer screening events on May 12, 14, 18, 21, and 26.

母親学級

母親となられる方のために、妊娠中の生理や分娩の経過、産後の生活など、内容を5回にわけて講話、実習を行ないます。妊娠にともなう不安の解消や出産に向けての心構え、品物の準備にお役立てください。

予防接種

三種混合(百日せき、ジフテリア、破傷風)
●対象者 生後24ヵ月から48ヵ月未満の幼児。
▽接種の方法 第一期:3週間から8週間の間隔で3回接種。第二期:1期終了後12ヵ月から18ヵ月までの間で1回接種。

5月 予防接種日程表

Table with 4 columns: Venue, Reception Time, Vaccine Name, Date. Lists vaccination dates and locations for May.

健康相談

▽実施月日
○5月11日:労働福祉センター
○5月13日:警別公民館
○5月25日:婦人センター
▽受付時間
午前の部:10時~10時30分
午後の部:1時~1時30分

股関節脱臼検査

※婦人センターでの健康相談は、午前の部のみです。
▽対象児 生後3ヵ月~6ヵ月児
▽日時 5月7日 受付/午後1時~1時30分
▽場所 労働福祉センター
▽受診料 920円(おつりのないようお願いします)

無料法律相談

交通事故、金銭貸借、損害賠償離婚など、法律問題でお困りの方は、この無料法律相談をご利用ください。
▽日時 5月1日(土) 午前9時から
▽場所 中央公民館 和室
▽担当弁護士 山本 松男氏 塩谷 栄道氏

みどり市の開催

植木・苗木などを、市価より安く斡旋する「みどり市」が開催されます。
▽日時 4月30日~5月9日
▽場所 北公園内(市立図書館)
●主催 登別市民憲章推進協議会 緑化推進部
※「みどりの相談所」も開設してあります。お気軽にご相談ください。