

# のほけ

### 市民憲章

心身をきたえ、よく働いて、活気あふれる、豊かなまちをつくりましょう。



## にぎわう温泉郷

カルルス

カルルス温泉にある、市営の国民宿舎「オロフレ荘」、いま湯治客でにぎわっています。  
カルルス温泉は、古くから、飲用で胃腸病に、入浴で神経痛やむちうち症などに効き目があるといふことから、毎年道内各地から短い人で二週間、長い人で一カ月の期間で湯治客があつまります。  
中には、二十年、三十年という常連さんもいて、最近はお客同士がトランプ、将棋、碁、マージャン大会などを、積極的に進行おとする療養型からレジャー型への変化が見られ、湯治客同士の交歓が続き、雪深い温泉郷を温く楽しいものになっています。

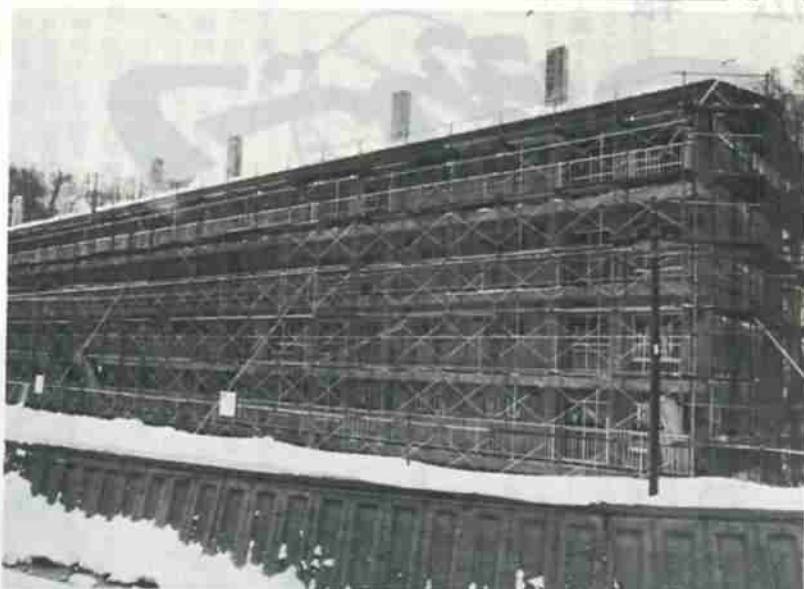
### 市長動静



二月二十四日、二十七日  
上京中、特別市の懸案事項および昭和五十二年度予算などについて、関係省庁に要請、駅舎改築など情勢は悪くないことを確認。  
二月三十一日  
定例部長会で、上京結果と、庁内職員に対する連絡事項、将来計画の事務推進について話し合う。

昭和52年

# 2.15



建設中の登別温泉団地市営住宅

### 水道凍結にご注意

今年、例年になく寒さがきびしく、各地で水道凍結が起きていますので、次の方法で水落しに心がけましょう。

(一)蛇口を開き水を出します。

(二)水抜栓のハンドルを右に回し全開にしてください。

ハンドルを完全に回さず、半開きの状態にしますと、夜間に自然と水圧で戻り、水が出し放しになったり、凍結しますのでご注意ください。

（三）水が落ちたことを確認し、水が落ちる場合は、断続音を発しながら落ち、また蛇口にあてた手が吸い込まれる状態になりますので、よくお確かめください。

（注意）蛇口は、全開の状態にしておくと。

もし凍結したとき  
蛇口と立上り管に、五十度位のお湯を注いでください。

頑固な凍結には、室内温度を上げながら、水道部へ修理を申し込んでください。

水道部工務課工務係（電話5-2111 内線3491）

## 市営住宅入居募集

### 登別温泉団地

現在建築中の公営住宅が、3月末完成しますので、入居を希望される方は、次の要項によりお申し込みください。

●募集する住宅

鉄筋コンクリート造4階建、全戸3DK、水洗トイレ、浴室スペース付

●募集戸数と家賃

- 1種住宅 12戸 月20,000円
- 2種住宅 5戸 月14,400円

●入居資格

現在、登別市内に住んでいるか勤務先が市内にある方で、次の条件にあてはまる方

1. 住宅に困っていることが明らかであること
2. 現在、同居中か同居しようとする親族のあること。（単身者は入居することはできません。）
3. 年収が1種の場合2,049,999円以上2,631,999円以下、2種の場合2,049,999円以下（扶養家族が3人の場合の例）の方

●申し込み用紙は 登別温泉支所と市役所建築指導課住宅係にあります。

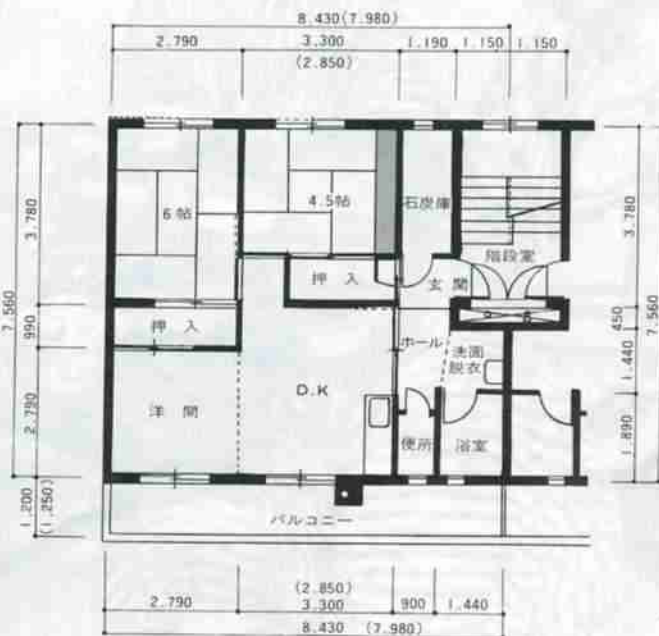
●申し込み受付は 直接市役所建築指導課住宅係へ提出して下さい。また、受付の時、事情を伺うことがあります。

●申し込み用紙に 必要事項を記入するほか、必ず昭和51年の1年間の所得を明らかにする証明書をつけてください。

●受付期間

昭和52年3月1日午前9時から昭和52年3月10日午後5時まで

●その他くわしいことは、住宅係に直接お問い合わせください。電話5-2111（内線265）



( )内寸法は2種を表わす

- 1戸当り面積 1種 67.17㎡
- 2種 63.72㎡

入居資格の収入基準表（1年間の租収入単位円）

扶養家族数	0人	1人	2人	3人	4人	5人	6人
第1種	1,603,999	1,945,999	2,289,999	2,631,999	2,975,999	3,277,500	3,577,500
第2種	1,064,000	1,341,999	1,705,999	2,049,999	2,391,999	2,735,999	3,067,500

表のみかた：主人1人が働き、収入を得ている家庭で、扶養家族3人の場合

1種住宅に該当する収入金額は2,049,999円以上2,631,999円以下  
2種住宅に該当する収入金額は2,049,999円以下

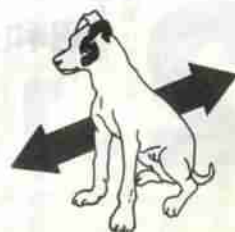
### 青少年の非行を防ぐ

ためにも話し合いの

ある明るい家庭を



### 犬の放し飼いは 殺処分



野犬掃討実施中

# もうすぐ一年生の心がまえ

## 新入学児をもつ家庭へ



和市長に、もうすぐ一年生の心がまえを、よせていただきました。  
 登別市立梶原東小学校長  
 吉田 和 市

すくすくと成長されたお子さんが、ランドセルを背負って、元気に入学する日を、大きな喜びと、多少の不安な気持ちで待っているお父さん、お母さん、入学準備は進んでいますか。  
 お子さんが、よいスタートをきるために、梶原東小学校長の吉田

### 意欲的な子供に

一年生の学習は、これから長い間続く学校生活すべての基礎となるものです。  
 出発点から、しっかりと理解できなければ、先へ行ってますますわからなくなってしまう。だからといって、まわりの人がだからと強しなさいと口うるさくいったところで、当の本人にその意欲がなければ効果はありません。

新しい知識を身につけたり、学習したりすることが、すこく楽しいことなんだ、すばらしいことなんだという、知ることに喜びを味わうことが、自分から興味を持つて、意欲的に学習にとりくむ態度になります。

### たくさんの友達を

学校は、勉強の場であるとともに

に、たくさんのお友達といっしょに楽しくやっついていく、集団生活を学ぶ場でもあります。  
 ところが、最近の子供たちは、ひとり遊びは得意だけれど、集団でうまく遊べない、友だちが少ないという声をよく聞きます。  
 これではせっかくの学校も楽しさも、学校生活の興味も半減してしまいます。

落ちこぼれ、の心配が、一年生のうちから話題になるように教育的関心が、いささか過熱気味の昨今です。そのためでしょうか、勉強のことだけに目が注がれ、集団生活というもう、一つの大切な面がとかく忘れがちです。

たくさんの友達をもつ、みんなから好かれるためには、頭の勉強だけでなく、やさしさとか、思いやりとか、いたわりの気持ちなどをつつかう、心の勉強が必要ですよ。

### きまりある生活

起床就寝、食事、用便、おやつ  
 絵本による読書、あいさつ、友達と仲良く遊ぶ、あとしまつをする、はきはきと返事をする、家の外であつたことを家の人にわかるように話をする。わからないことは、つきりたずねる。通学路を知るこ



## 文化短信



こころの詩。川柳。を  
 あなたもどうぞ

登別市文化協会川柳部では、「市民に川柳の輪をひろげましょう」をテーマとして、ひとりでも多くの市民に川柳を味わわせ、作らせたために、会員を募集しています。  
 子供からお年寄りまで、どんなにも気軽に作れる川柳を、いまの世を生きていくよすがとして、あなたもぜひ、喜びや悲し

みを川柳に託してうたい上げてみませんか。  
 入会ご希望の方は、会費(年二千四百円、柳誌代を含む)をそえて、登別市登別東町四十三十一、加納愛山方、登別川柳社まで、お申し込みください。  
 みなさまのご入会をお待ちしています。

婦人句会に入りませんか  
 登別市文化協会の俳句部では、ことしの一月から、婦人句会を開いています。  
 俳句を作ってみたい御婦人は、市教育委員会社会教育課(電話・5局2111内線352)まで、お申し込み下さい。  
 婦人句会より  
 年の瀬や祖母に教わること多し

## NHK学園生の募集

NHK学園高等学校では、昭和五十二年度の生徒を募集しています。働きながら学ぼうとする方のための通信制高校で、テレビやラジオの通信高校講座をもとに、自宅での勉強が中心でレポートの提出や面接指導によって学習が行われます。

このことは、ひらかなの読み書きや百まで数えること以上に、基本的に大切なことです。

と交通安全に必要なことを身につける、自分の名前が書ける、両親の名前がはっきりいえる、など日常生活の中の勉強をしっかりさせておくことです。  
 このことは、ひらかなの読み書きや百まで数えること以上に、基本的に大切なことです。

●願書の受付は  
 ・本科生は、二月十六日から三月十五日まで  
 (ただし、三月中学校卒業見込の方は三月三十一日まで)  
 ・特科生は、二月十六日から四月三十日まで

●入学願書ご希望の方は  
 室蘭市山手町一丁目三番五十五号 NHK室蘭放送局 NHK学園入学係へ、本科生、特科生の別を書いてお申し込みください。  
 または同等以上の人で、卒業しま

「広報のほりべつ」に  
 あなたの声をお寄せください

市政に対する苦情、要望は、  
 市民相談所(市役所1階)  
 電話5-2111内線315へ



●もし、火が出たら  
 119番へ  
 ●早い通報がキメ手ノ119  
 ●火災を知ったら、119におちついて町名、番地、目標を正しく知らせる



# 予防接種

## ●接種上の注意

- ・母子健康手帳を持参すること。
- ・接種前日は入浴し、当日は清潔な肌着を着用すること。
- ・体温は必ず家で計ってくること。
- ・子供の健康状態の良い時に接種すること。
- ・できるだけ母親が付き添うこと。

次に該当する場合は、予防接種を受けられません。

- ・発熱している。または著しい栄養障害者
- ・心臓・じん臓・肝臓の病気がかかっている。
- ・アレルギー体質、また接種しようとする接種液により、異状な副反応をおこした。
- ・接種日前1年以内にけいれんの症状をおこした。

## ●対象児

- 三種混合 第1期 生後24ヵ月～36ヵ月未満  
 第2期 生後36ヵ月～48ヵ月未満  
 ジフテリア 昭和51年4月1日から昭和52年3月31日までの間に満12歳になった方または、なる方で、小学校で接種できなかった方

●ジフテリアは、今までに三種混合、二種混合またはジフテリアの予防接種を、一回も受けたことのない方は接種できません。

## ●日程

- 中央公民館  
 3種混合…2月24日・3月3日  
 ジフテリア…3月3日  
 商工会館  
 3種混合…2月17日

# 股関節脱臼検査

- 対象児 生後3ヵ月以上1年未満の乳児
- 実施日 3月14日
- 場所 中央公民館
- 時間 午前の部 10時30分～11時  
 午後の部 13時～14時
- 定員 午前の部、午後の部共 25名
- 受診料金 670円
- 用意するもの 母子健康手帳 換えオムツ
- 申込先 市役所保健衛生課(電話5-2111 内線244)
- 申し込み受付は定員になり次第締め切らせていただきます。

## ●経費

- 1、入園料 千円、保育料(月額) 二千円
- 2、行事費、教材費、絵本代、その他保育用品

休日や夜間、急に発病したときは、医師会テレホンサービスをご利用ください。  
 電話(0143) 45局4329 にかけますと、各地区の急患診療医、急病センターの診察時間などをお知らせしております。  
 また、当日の急患診療医については、各新聞にも掲載されておりますが、急に変更される場合もありますので、必ずテレホンサービスで確認のうえご利用ください。  
 なお、急病センターの利用につきましては、夜間等に急に発病した場合のみご利用ください。  
 ご利用の際は、必ず保険証を持参ください。保険証を忘れずと、全額自己負担となりますので、ご注意ください。  
 住所 室蘭市東町五丁目六番十五号(大和保育所となり)

## 公害防止資金の融資

公害問題が発生し、改善をしたけれど、資金でお困りの方は、次のとおり融資制度がありますのでご相談ください。  
 融資の対象  
 昭和五十二年四月一日から昭和

三月十五日の期限間近になりますと、税務署の窓口がたいへん混雑しますので、できるだけ早めに申告いたしましたしゅう  
 申告書の書き方や所得の計算の仕方などで、わからないことは、お気軽に税務署にご相談ください。  
 また、市役所、商工会議所でも無料で申告の相談に応じています。

# 所得税と贈与税の申告は早めに

昭和五十一年分の、所得税や贈与税の申告と納税の時期となりました。  
 この申告と納税の期間は、所得税は二月十六日から三月十五日まで、贈与税は二月一日から三月十五日までです。  
 三月十五日の期限間近になりますと、税務署の窓口がたいへん混雑しますので、できるだけ早めに申告いたしましたしゅう  
 申告書の書き方や所得の計算の仕方などで、わからないことは、お気軽に税務署にご相談ください。  
 また、市役所、商工会議所でも無料で申告の相談に応じています。

# 若草幼稚園児を募集

昭和五十二年四月に開園を予定している、登別市立若草幼稚園に入園する園児を、次のとおり募集します。



## ●入園の資格

- 1、昭和四十七年四月二日から昭和四十八年四月一日までに生まれた幼児。(昭和五十二年四月一日現在満四歳児)
- 2、昭和四十六年四月二日から昭和四十七年四月一日までに生まれた幼児。(昭和五十二年四月一日現在満五歳児)
- 3、私立幼稚園に、すでに入園させられている幼児ならば昭和五十二年に入園決定されている幼児以外の方が、対象児となります。

## ●募集人員

- 四歳児 八十名(二年保育)  
 五歳児 八十名(一年保育)  
 計 百六十名  
 ●幼稚園の設置場所  
 登別市若草町二丁目(千代の



## ●入園願書の配布と受付

- 1、受付期間  
 昭和五十二年二月二十三日(水)から二月二十六日(土)まで
- 2、受付時間  
 午前九時三十分から午後四時三十分までです。  
 ただし、土曜日は午前九時三十分から午前十一時三十分までとします。
- 3、受付場所  
 登別市役所若草支所にて願書を配布、受付いたしますので、印鑑を持参し、住民票謄本(一通)を添付してください。  
 4、電話での問い合わせ  
 登別市教育委員会(5局2111)

## ●入園の決定

- 1、応募者が定員を超えたときは公開抽せんによって、入園を決定いたします。
- 2、公開抽せんは、次により行います。  
 日時 昭和五十二年三月七日  
 場所 登別市役所二階ホール  
 双生児の抽せんについては、二人を一口として決めます。
- 3、決定後においても、次に該当するときは、入園を取り消すことがあります。  
 ●入園の資格に反していることが認められたとき  
 ●心身の異常により、著しく園生活に支障があると認められたとき

# 夜間の急病は

0143-45-4329へ

五十二年三月三十一日までに、公害防止施設の改善、整備または、移転を完了するもの。  
 融資条件  
 ・利率 年三パーセント  
 ・融資期間 十年以内(うち据置期間二年以内)  
 ・限度額 二千万円(所要経費の八〇パーセント以内)ただし、水産加工業は四千万円  
 ・融資機関 北海道公害防止基金協会  
 ・その他  
 相談の窓口は、市役所公害防災課公害防災係(電話5局2111 内線266)です。