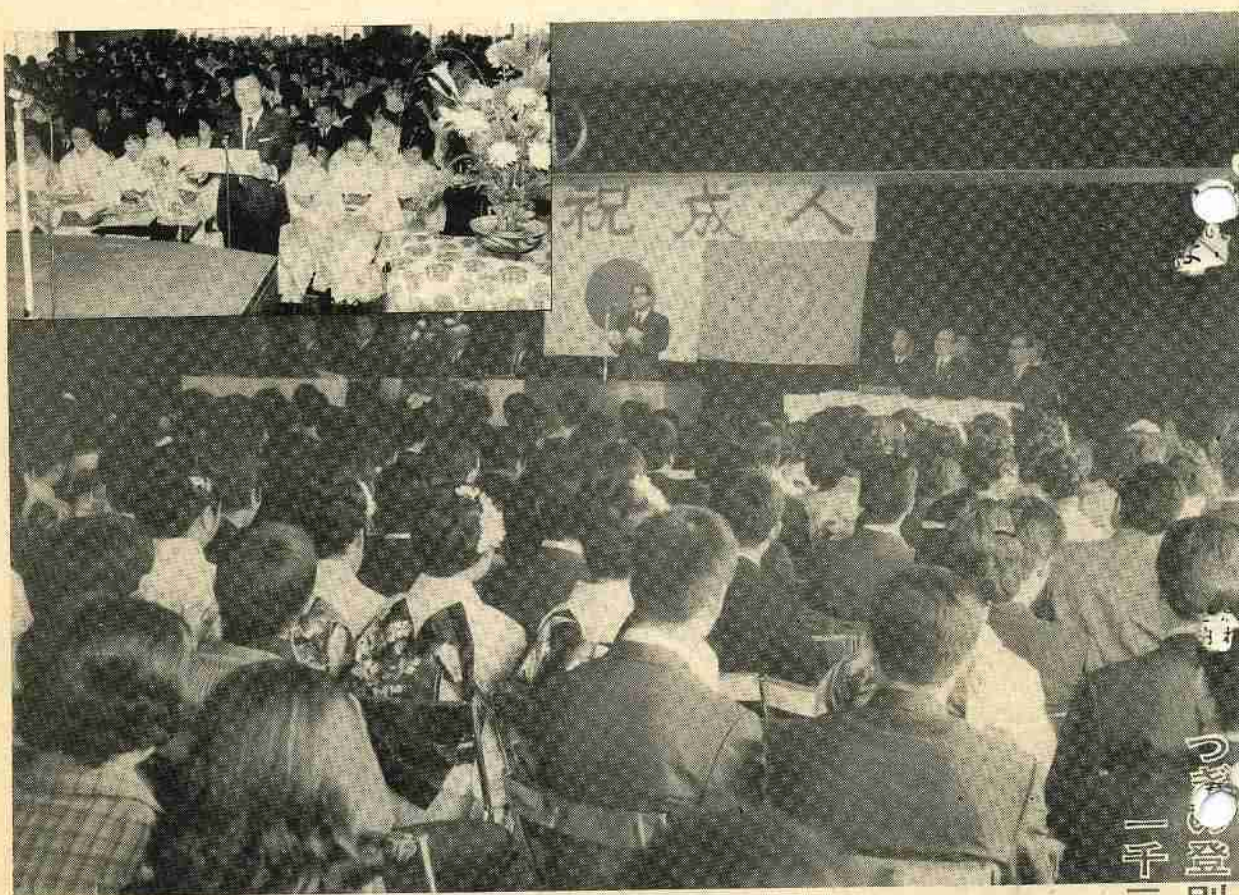




広報のほりべっ



つづき 登別をに新う若人

二千三十三名が晴れの成人に

ことしの成人式は、一月十五日午前十時三十分から中央公民館でおこなわれました。今年成人になったかたは、男五百三名、女五百三十名、昨年より二百一名がふえました。

この日は、約七百余名が出席して成人式がおこなわれ、まず、柳沼教育長の式辞があり、つづいて高田町長、河野副議長から祝辞が述べられました。このあと、昨年開記百年を記念して制定した町民憲章を、六人の代表が、「わたしたちは、古い歴史と美しい自然に恵まれた登別の町民です。ここにわたしたちの心がまえを定めて、よりよいまちをつくることに努めます。一、心身をきたえよく働いて活気あふれる豊かなまちをつくりましょう。一、親切をつくしきまりを守って、明るく住みよいまちをつくりましょう。一、自然を愛し力をあわせて、緑と空と太陽のいっぱいあるきれいなまちをつくりましょう。一、未来をつくる青少年の、健全な夢の育つまちをつくりましょう。一、教養をつみ視野を広げて、平和で文化のかおり高いまちをつくりましょう。」と力強く発表し、また、新成人を代表して、遠藤正二さん(鷺別機関区)から答辞があつて式を終えました。

会場の新成人となった男女青年の表情は、次の登別町を背負う決意と喜びでいっぱいでした。

このあと、成人祭としてグループデスカッション、フォークダンス、ゲームなどをして、楽しい一日を過ごしました。

(中央公民館でおこなわれた成人式と答辞をのべる遠藤正二さん)

1134人
(101人増)



生活の不安をなくするため 交通傷害保険に

新規加入 既加入 は三月中に手続きを

町内における交通事故は、日増しに増加しています。四十一年に町内で起きた事故は九十五件で、死傷者は百三十名となっていました。四十二年は百十件で百五十九名、四十三年は百六十八件で二百七十一名と年々増えており、二日に一件の事故と百六十二名に一人の割合で死傷者が発生していることになっていきます。このように激増する交通事故をなくするための安全対策は勿論必要ですが、万が一の場合を考え、昨年四月、被災者に対する保護対策として実施した、町民交通傷害保険に加入し、生活の不安を少なくする必要があります。

すでに、この保険に加入しているかたは、三月三十一日で保険の契約期間が切れます(四月以降に事故で死傷しても、保険金はもらえません)ので、三月中に役場交通安全係か最寄りの支所で、更新の手続きをしてくださいます。

また、はじめて加入されるかたも三月一日より常時受け付けておりますので、三月中に加入手続きをすませ、四月一日から適用を受けるようにしましょう。

この保険制度の内容は次のとおりです。

加入できるかた
登別町内に居住しているかたは、誰でも加入できます。

加入料金(保険料)
申込みと同時に一人三百六十円(二年間分)を役場または最寄りの支所に納めてください。中途加入者(五百円割)一ヵ月

三十円)で計算し、加入の月から翌年の三月までの分を納めてください。

保険期間(有資格者期間)

四十四年四月一日から四十五年三月三十一日までです。この間に町外へ転出した人も資格はあります。

支払われる保険金

◇死亡したとき 五十万円
◇けがをして治療を受けたとき

- ・ 治療期間六ヵ月以上 十万円
- ・ 三ヵ月以上六ヵ月未満 五万円
- ・ 一ヵ月以上三ヵ月未満 二万円
- ・ 一週間以上一ヵ月未満 五千円
- ・ 一週間未満 二千円

保険金の支払われる事故

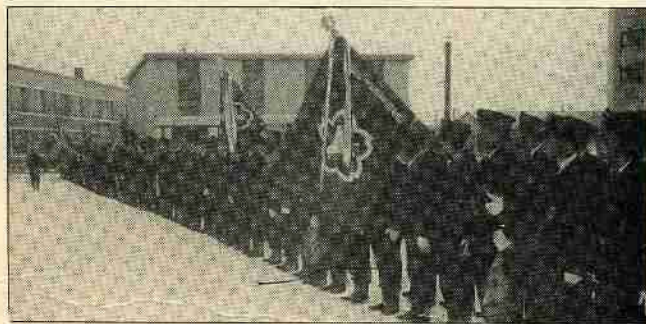
車輛(自動車、原動機付自転車、軽車輛、トロリーバス)による「交通事故」で傷害または、死亡した場合に支払われます。しかし、加入者が無免許で運転しているときの事故および自殺的行為による事故は、その運転者および自殺者には、保険金が支払われません。

事故が起きたとき
交通事故証明書(警察署で証明)と医師の診断書(用紙は役場と各支所に備付)をそえて、役場交通安全係か最寄りの各支所で、保険金の請求手続きをしてください。その他詳しいことは、役場住民課交通安全係(幌別二、一、二番)にお問合せください。

百五十名が堂々と市中行進

消防出初め式

これに対して秋吉消防団長より答辞が述べられ、新年の出ぞめ式を閉じました。表彰されたかたは次のとおりです。



◆退職団員に対する町長感謝状

光田貞、鈴木勝雄(以上登別) 飯島武、佐々木秀雄、鈴木栄寿、上田弘(以上登別温泉)、三井茂、小山岸守男、花咲満、細川剛、鹿野善勝(以上鷺別)、佐々木外喜男、奇貞重、小武海浅吉、川上宗春、川村正勝(以上来馬)

◆退職団員に対する消防庁長官賞状

沢其太郎、岩井勲、的山誠(以上登別温泉)、伊藤好美(鷺別)、中村平八(富浦)

◆永年勤続者に対する知事表彰

○十年勤続 牧口治紀(登別温泉)、山川剛(鷺別)、木村幸一、敦賀喜代勝(以上来馬)、榎本哲(富浦)

○二十年勤続

畠山文男(幌別) 野間茂政、確井勇(以上登別)、日野昇二(登別温泉)、野呂恭次郎、村松政一(以上来馬)

◆永年勤続者に対する北海道消防協会長表彰

○十年勤続 中田幹雄、制野勇夫(以上消防署)、八重樫昭二(幌別)、泉一夫(登別温泉)、木村幸一、敦賀喜代勝(以上来馬)

○二十年勤続 中村正信、伊藤福次郎、鹿野明(以上鷺別)、長尾六郎、野呂恭次郎、村松政一(以上来馬)

恒例の消防出ぞめ式が、一月七日中央公民館前でおこなわれました。

この日は、約百五十名の消防団員が幌別西口駅前集合したあと十字街を通り会場まで堂々と市中パレードをおこないました。

午前九時より出ぞめ式に入り、人員報告、団員があつたあと中央公民館で、退職団員に対する感謝状と賞状、永年勤続者の表彰がおこなわれました。

ついで、田町長、河野副団長室蘭警察長、等来賓の祝辞がなされました。

税の申告は各相談会場

申告期日は三月十五日まで

今年も二月十六日から所得税の確定申告と町道民税、事業税の申告がはじまります。所得税の確定申告をすれば町道民税、事業税の申告をしなくてもよいことになっています。

所得税の確定申告および町道民税の申告は、個人が昨年一年間の所得やそれに対する税額を自分で計算して、三月十五日までに申告して納税するものです。
当町の申告相談は次のとおりおこないますので、お届けした申告用紙で申告してください。
相談会場

月日	場所	相談する税
二月二十四日	温泉支所	町道民税、事業税、所得税
二月二十五日	中央公民館	
二月二十七日	鷺別支所	
三月三十一日	富浦保育所	町道民税
三月六日	ひまわり園	
三月七日	登別支所	
三月十一日	役場税務課	

この相談会場で申告しませんが、税務署まで足を運ばなければなりませんし、また期限におくれますと損失の繰越しや、繰戻しが認められなくなり、無申告加算税を加算されることがありますのでご留意ください。

意ください。

なお、確定申告書の主な添付書は、次のとおりです。で早目に準備しておいてください。

- ◇雑損控除を受けようとする人はその損失額および保険金などによって補てんされた金額についての明細書。
- ◇医療費控除を受けようとする人は医療機関の領収証書。
- ◇生命保険料控除を受けようとする人は一年間で一契約について支払った保険料の金額が九千円を超えるものについては、その保険料の金額および保険契約者の氏名などを証明する書類。
- ◇損害保険料控除を受けようとする人は損害保険料の金額や保険契約者の氏名などを証明する書類。
- ◇給与所得および退職所得について所得税を源泉徴収された人は、徴収義務者から交付される源泉徴収票。
- ◇そのほか寄付控除、勤労学生控除などの所定の控除を受けようとするときは、それぞれの証明書類。



所得税の納期は三月十五日、所得税の納期は、申告し、同じ三月十五日までです。忘れず納めてください。なお一度に納税することができない人は、延納する方法がありますので、確定申告のときにご相談ください。

また、確定申告をすれば税金の還付を受けられる人は、二月十六日以前でも確定申告を受付してありますので、早目に申告して支払いを受けてください。

課税台帳の縦覧

三月一日から三月二十日まで固定資産台帳を縦覧します。資産のある人はかならず縦覧しましょう。

縦覧時間

平日 八時三十分から五時まで
土曜日 八時三十分から正午まで
(日曜、祭日を除く)

縦覧場所

役場税務課資産課

新入学児をもつ家庭へ

新しく小学校に入学するお子さんをもつ家庭では、色々と心づかいをされていることと思います。入学後の生活を楽しく過ごさせるため、今から次のことにご心がけましょう。

心と行ないの準備

◇学校は、楽しいところというように感じさせ、よろこんで学校にいけるようにしておきましょう。

◇自分の身のまわりのことは、自分で始末ができるように習慣づけ特に用便、衣服については

保育所入所児を募集

町立保育所(富士、本町、鷺別)

鷺別支所申込み
鷺別保育所(三二名)

上鷺別保育所(三〇名)

富浦和住宅申込み

富浦保育所(一五名)

登別支所申込み

登別保育所(三九名)

受験料は定額小為替

二月は入学願書提出の月ですが、そのときに必要なのが受験料の払い込みです。

郵便局で受験料を送る方法には定額小為替、普通為替、現金書留などありますが、一番簡単で、送料が安く、安心して送れる便利な方法として、郵便局では「定額小為替」をお進めしております。

定額小為替を送るとき

郵便局の窓口で「定額小為替」といってお金と送料(千円まで十円、二千円まで二十円、三千円まで三十円)を出すと引き替えに小為替の証書をお渡しします。(証書は願書とともに封筒に入れて学校へ送付します)

定額小為替は、受験料、同窓会の会費、寄付、通信販売など百円未満の端数が見つからない七千円までの送金のために作られたものです。定額小為替を受取ったとき証書の受領欄に本人の住所、氏名を書き、印を押して近くの郵便局に出すと現金を受取れます。

選挙人名簿の

登録申し出は三月一日まで

町選挙管理委員会では、間に出生

本年三月一日現在で選挙人名簿を調整します。この時、新しく永久選挙人名簿に登録されるかたは、三月一日までに選挙管理委員会(役場三階)または、役場各支所に忘れず登録の申請をしましょう。

◇昭和四十三年十二月一日から昭和四十四年三月一日までの間に満二十才に達するかた(昭和二十三年十二月三日から昭和二十四年三月二日までの

お知らせ

町内の投票所は十七ヶ所でありましたが、地域の人口増などから三ヶ所増やし二十投票所となりま

三投票所ふえる

地 域	新投票所	旧投票所
米馬1~28, 70~79	富士保育所	中央公民館
鷺別1~23, 74~128 (鷺別川以西)	室蘭文化幼稚園	鷺別保育所
米馬51~66, 155~177, 180~202 川上265, 304	幌別西小学校	富士保育所
米馬273, 277, 290 千才134	青少年会館	中央公民館

した。今回の選挙より投票所の変った地域がありますのでご注意ください。

みなさんのご協力に感謝します

才末たすけあい募金結果

昨年十二月一日より二十日までおこなわれた「才末たすけあい募金運動」には、みなさんの温いご協力によって総額七十九万八千九百二円のご寄付がありました。

よせられた温い善意は次のとおり見舞金として配分し、楽しい正月を送っていただきました。

また、残金については生活に困る家庭で、四月に入学、進学する児童・生徒を対象に学用品等を贈ることになりましたのでご報告し厚くお礼申しあげます。

才末たすけあい募金結果
第一滝本館五万四、鷺別民話会二万三千七百六円、町議会議員二

- 三十三千円、役場自治振興会二万四千二百八円、自衛隊幌別駐屯部隊一万二千円、幌別服装学院二万一千四百四十円、友愛青年同志会一万円、上田商會社和会七千六百七十八円、楽団小原秀明五千二百六十一円、アサヒビル友の会五千円、幌別青年会五千円、橋本通運栄光寮三千四百四十二円、ホテル万世閣三千円、カトリック幌別教会三千円、勝間一部三千円、東条佐一三千円、谷口昌子三千円、上田商會洋明寮二千七百五十五円、丸山武男二千七百四十七円、鹿内タリーニング店千五百円、協クリーニング店千、渡辺クリー

電気子メーターの

検定が必要です。

検定の合理化や消費者保護などを目的とした新計量法が、昨年から実施されています。

この新計量法では、アパート、貸し間、寮、貸しビル等で使用している電気メーター(これらの中で電気料金配分のため使用している子メーター)にも、この法律が適用され、検定のない計器は、使用ができなくなりました。

このため、現在取り付けてある子メーターで、検定のないものは六月までに全部検定証印のあるメーターと取り替えなければ使用できなくなりました。

未検定のものを使用すると、規則で罰せられることがあります。

で、ご注意ください。

なお、検定のためのメーター取り替え工事やその他詳しいことは近くの電気工事店か北海道電力(株)登別温泉営業所(☎二〇六七)、登別営業所(☎三三三)、幌別電業所(☎二〇六八)へお問合せください。

自衛官募集

二等陸海空士の募集をおこなっています。

満十八才以上二十五才未満で中学校卒業程度以上の学力のあるかたであれば応募できます。

受付は常時受付しておりますので、詳しいことは役場住民課(幌別二一)または室蘭募集事務所(室蘭②八七三二)にお問い合せください。

種駒を幹旋

町では、しいたけの種駒の予約申込みを付けております。

ご希望の方は、二月二十五日までに役場産業課に申込みください。

美 挙

愛情銀行へ

- 宮武清一(登別)五〇、〇〇〇円
- 匿名 三件 一、八〇〇円
- コーヒーパールのイ 二、五四五円
- 植村靴店(鷺別)長靴外三〇〇足
- 老人クラブ鷺業会
- 古切手五三〇枚、雑布一一七枚
- 佐藤栄治(温泉) 運動具五点
- 阿部勝栄(登別) 書籍一〇冊
- 渋谷隆道(温泉) 古切手四〇〇枚
- 美野田亨子(米馬)
- 古切手 六、〇〇〇枚
- 中島薬房(鷺別) 古切手三〇〇枚
- オロフレ荘 古切手二、四五〇枚
- 村上綾子(登別) 五〇、〇〇〇円
- 育英会へ

町の人口

(二月末現在)

- 男 二二、三六八(二六増)
- 女 二一、六七二(二八増)

計 四三、九八八(二九増)

世帯数二一、七二二世帯

(二〇増)