

登別国際観光会館

十月完成

昨年以來総工費一億二千二百万円（町八千二百九拾六万円、温泉会社三千九百四万円）を以つて、町と温泉会社がタイアップして着工中の登別国際観光会館が、この十月末完成の予定で登別温泉における新名物が一つふえることになった。

戦後の混乱時期を終え、充実しつつある我が国の経済状態において、観光日本としての比重は極めて大きい。

幸して登別温泉は支那洞窟国立公園内にあり、その中心部に位置し、我が国屈指の温泉地として内外

共に広く知られていることは周知のとおりである。ここに全国でもまれにみる国際観光会館が誕生する。温泉会館がタイアップして着工したのは、町の観光行政発達の為に、来るべき国際オリンピックにそなえてもその意義は大きいといえる。

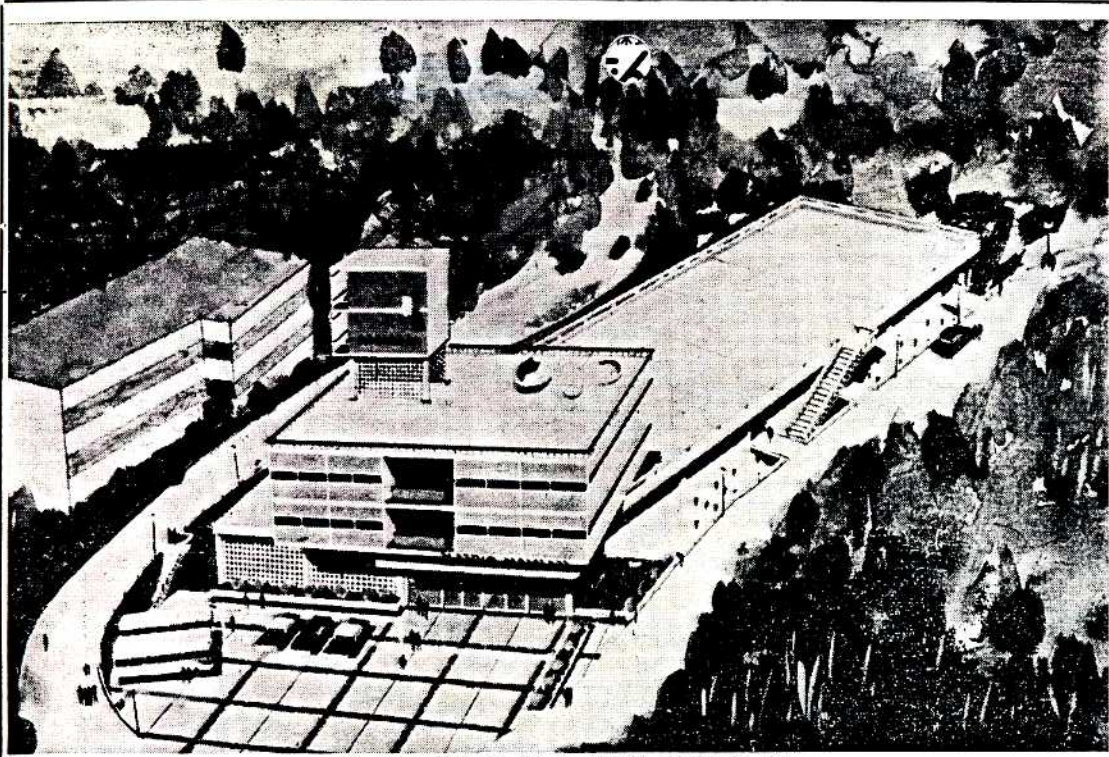
観光会館の規模は地下浴場部約四七八、七坪地上三階建九〇一、六坪、総計一三三〇、三坪の鉄筋コンクリート造の豪華な建物である。

ここで国際観光会館の内訳を簡単に紹介してみよう。

1 貨店部：十室
2 ダンスホール：一室
3 小会議室及び喫煙別荘
4 温泉支所：現在の温泉支所は会館完成後会館内に移される

1 喫茶及びスタンドバー
2 茶室及び各貸室：家族ずれの大家を対象としたもので備室でゆつくり団らん出来るよう配置してある
3 塔屋：三階上及び塔屋は展望台として利用する

以上国際観光会館としての利用と同時に一般市民の憩いの場所にもなるであろう。



登別国際観光会館完成予想図

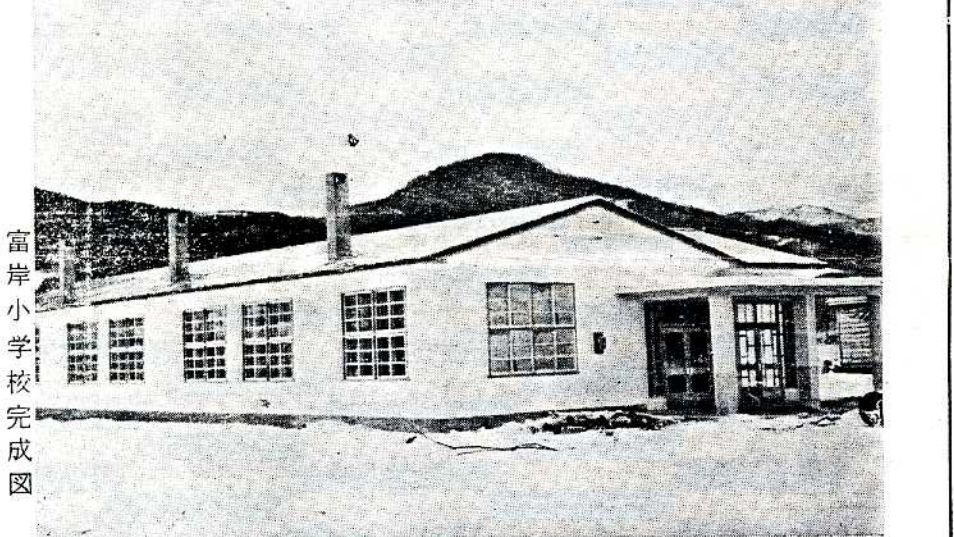
控室付ステージからなり、大会議入館者の休憩娯楽、パーティ等利用出来る。3 パーキングスペース（駐車場）：大浴室屋上をアスファルト舗装とし本会館の玄関前及びパーキングスペースを広く利用出来るよう配置した。

1 温泉科学博物館：館内には展示品を陳列し、広く公開する。

2 軽喫茶室：休憩室等になる。

3 小会議室及び喫煙別荘：場温泉支所：現在の温泉支所は会館完成後会館内に移される

1 喫茶及びスタンドバー
2 茶室及び各貸室：家族ずれの大家を対象としたもので備室でゆつくり団らん出来るよう配置してある
3 塔屋：三階上及び塔屋は展望台として利用する



富岸小学校完成図

富岸小学校 完成す

町立富岸小学校の落成式が、去る二月三日道教育関係、及び町長その他関係者多数列席のもとに盛大におこなわれた。

本校舎の完成は町行政の基本方針の一つである教育の向上隆盛に一層の拍車をかけ、特に進地教育の振興に大いにその効果を期待し得るものと考へる。

富岸小学校（合校長住宅）は昨年九月、総工費五、五〇〇、〇〇〇円を以つて着工、十二月二十日完成をみたもので校舎は補強コンクリートブロック造平家、総坪数一〇三坪である。内部構造は、教室二階、図書室、特別教室一、器具室、宿直室一、湯沸場一、地下石炭庫一、地下造七坪で現在まで不便の感があつた旧校舎に比較して完備された内容となつて

富岸小学校の完成は町行政の基本方針の一つである教育の向上隆盛に一層の拍車をかけ、特に進地教育の振興に大いにその効果を期待し得るものと考へる。

富岸小学校（合校長住宅）は昨年九月、総工費五、五〇〇、〇〇〇円を以つて着工、十二月二十日完成をみたもので校舎は補強コンクリートブロック造平家、総坪数一〇三坪である。内部構造は、教室二階、図書室、特別教室一、器具室、宿直室一、湯沸場一、地下石炭庫一、地下造七坪で現在まで不便の感があつた旧校舎に比較して完備された内容となつて

常任委員（委員長）
選任さる

▼総務委員会◎河野敏文、○木村正夫、小西重二、佐々木幸吾、藤田隆雄、三浦守治、室久吉

▼社会委員会◎須藤善作、○上村秀雄、中川新三郎、武田新作、宮崎精一、東条康之、南邦夫

▼産業委員会◎中沢文治◎永森喜三郎、藤田栄一、志賀裕、大山吉次、中畑潤一

▼土木委員会◎伊藤芳太郎◎伊藤博、若浜吉吉、西田政一、内藤秀吉、中村良治

◎印は委員長◎印は副委員長

家を建てる前にこんな手続を

年々建築物が増えて参りまうな事無き無き厳重に取締りを致すので、建築手続には間違ひのないようお願ひ致します。建築手続を簡単に申す場合は、設計が出来れば工事に着手する事になります。その前に忘れなければならないのは、確認申請書の提出です。今迄は建築物を建築し、完了した後に必ず確認申請書を出して居りました。今後このよう

御理解の上ごみ処理運搬に御協力をお願いします。

ごみ、し尿処理の申込は町役場衛生係（電話二〇九）へ。

ごみ処理料金は左記のとおりです。

一、ごみ処理手数料（月額）
一般世帯 二入までの世帯 三〇〇円
三人までの世帯 四〇〇円
四人以上の世帯 五〇〇円
七人以上の世帯 六〇〇円
八人以上の世帯 七〇〇円
十一人以上の世帯 八〇〇円
十三人以上の世帯 九〇〇円
十五人以上の世帯 一、〇〇〇円

その他（官公署、会社団体事務所、商店等の業者）
一級 一〇〇〇円
二級 二〇〇〇円
三級 三〇〇〇円
四級 四〇〇〇円
五級 五〇〇〇円
六級 七〇〇〇円
七級 一、〇〇〇円
七級をこえるとき 一、四〇〇円、一、〇〇〇円、一、八〇〇円、一、〇〇〇円

国民年金にまだ加入されない方は

いますぐ手続を

この制度にまだ加入していない人、制度の趣旨と内容がよく分らない人、疑問をもつて居る人もおられるでしょうから、制度を正しく認識し進んで加入し保険料を納めていただくために、もう一度いろいろな点にもふれてみましょう。

◆加入しなければならぬ人
○加入できる人は昭和三十六年四月一日において、二〇才から五〇才までの人で農林漁業をして居る人及び自分で商賣をして居る人は勿論これらの方々の奥さんなどはかならず加入しなければなりません。五〇才をこえ五五才までの人と勤め人の奥さんや遺族給付を受ける人などは、希望加入することできます。

◆保険料のかけ捨ては現在、かけ捨てというこ

とを心配される向きがあり、一般にいわれるほどかけ捨になる人は、ほんのつりや二〇才で加入した一〇〇人のうち男で六八人、女で七八人の人が老令年金をうけその他障害、母子、遺児、寡婦の各年金をうけることを計算すると、一〇〇人のうち男女とも九〇人程度の人がなんらかの年金を受けることになりま

わずかに割程度の人がかかけ捨てという事で、この割合は他の年金制度や保険制度と比較にならないくらい低いものです。しかしそれでもかけ捨てにすること

をきらう国民感情を尊重する期間に死した場合は、その遺族の人に支給されること

◆積立金の使い途は、保険料は、さらにその二分の一に相当する額の負担額を合わせて積みたれられ、将来の年金給付と内容改善のために、できるだけ有利に運用されます。この積立金は老人ホームとか母子寮とかかえつてくるような施設が、近づく改められることになつて

◆万一のインフレなどのときは、みなさんは、もしインフレのとき年金が無価値になるのではないかと思つて、国民年金は役場や支所に備えてあ

論のこと、五年毎に国民の生活水準を見合うように直して行くことが、法律ではつきりきめられて居ります。

◆老令年金は六五才からとなつて居るが早くもらえないか

国民年金は二〇才まで毎月百円、三三才から六〇才まで毎月百五十円を掛けた人の場合は六五才から、毎年四万二千円の老令年金をもつて居るようになります。

ところが積み立てを待つて六五才まで待ちきれない人も居るでしょうから六〇才をこえれば、希望者は減額された年金をもらえることになり、近く改められることになつて

本年は各家庭のごみをよく処理してハエの発生源となる汚床地帯をなくし、環境をよくして健康で文化的な町づくりを計画推進する考えであります。これがため町では只今各戸のごみ処理運搬の申込を受けて居ります。どうぞ早めに御申出下さい。

皆さん何卒町の清掃業務

町有地の分譲 計画について

町有地は、町有地及び町有地の急進な発展は、将来に異常な負担を及ぼすおそれがある。このため町有地の分譲計画は、町有地の急進な発展を抑制し、町有地の健全な発展を促進することを目的として、町有地の分譲計画を策定した。この計画は、町有地の分譲の順序、分譲の条件、分譲の価格等を定めるものである。この計画は、町有地の分譲の進捗状況を把握し、町有地の分譲の効果を高めるために、町有地の分譲計画を策定した。この計画は、町有地の分譲の順序、分譲の条件、分譲の価格等を定めるものである。この計画は、町有地の分譲の進捗状況を把握し、町有地の分譲の効果を高めるために、町有地の分譲計画を策定した。

新しい広報紙として再出発

幌別町政だよりも本号をもつて終ることになりました。四月からは町名の変更を機会に面目を一新してはんとし、旧紙に親しむ読者も、新しい広報紙としてお読みください。お読みください。お読みください。