

伸びゆく幌別

人口二一九、〇九九人に

町に於いては、去る十月一日に実施された、昭和三十五年国勢調査の集計を急いでおり、その結果、人口二一九、〇九九人に達した。昭和三十年の国勢調査より、四、三二三人をまわると云う結果を得た。

この調査によつて、いじり人口の増加した地域は、上郷別、千才、本町、来馬で特に上郷別は前回の調査より五十三%も上廻つており新しい住宅地とあり、その増加が目立つておる。又本町、来馬地域に於ては商業の進展に伴い、人口は年々激増の傾向にある。

一方逆に人口の減少した地域は、鉦山、中登別、富浦、札内、川上、富岸と農林漁地域で、中でも鉦山の三十四%減が目立つておる。

以上のように、当町の人口は、

地域名	人口			前調査との差	世帯			前調査との差
	男	女	計		普通世帯	準世帯	計	
鉦山	142	115	257	34%(減)	47	2	49	39(減)
山ノ上	258	96	354	30%(増)	35	11	46	15(増)
ル温	1,620	1,934	3,554	8%(増)	576	115	691	132(増)
登別	1,262	1,214	2,476	15%(増)	74	5	79	2(増)
千才	369	340	709	17%(増)	545	22	567	144(増)
本町	166	153	319	5%(減)	137	1	138	7(増)
来馬	456	440	896	18%(増)	60	0	60	0(増)
富浦	1,658	1,609	3,267	45%(増)	197	6	203	58(増)
川上	117	124	241	23%(増)	753	42	795	420(増)
札内	512	0	512	4%(減)	36	0	36	9(増)
富岸	2,133	2,135	4,268	22%(増)	995	70	1,065	433(増)
中登別	3,638	3,508	7,146	35%(増)	1,425	6	1,431	100(増)
上郷別	102	86	188	4%(減)	36	0	36	9(増)
千才	319	289	608	8%	141	13	154	99(増)
本町	2,117	1,839	3,956	53%(増)	805	52	857	192(増)
来馬	15,045	14,054	29,099	20%	5,871	354	6,225	1,355(増)

土地の所有者に対する仮借は既に夫々指定しておき、その使用収益については従前の土地は使用できないことになっておる。

従つて従前の土地は一応御破算とし、新しい換地の使用収益を算出しなければならぬ。

又、土地所有者にして他人に土地を貸しておられる方、別の土地を借りている方(借地権者)も、この場合、土地そのものが、前述のように御破算になり、新しい土地(換地)に移動していることになり、従前の土地は、その土地に換地して、その土地に権利を行使することになり、従前の土地は使用できず新しい土地所有者の手に渡ります。

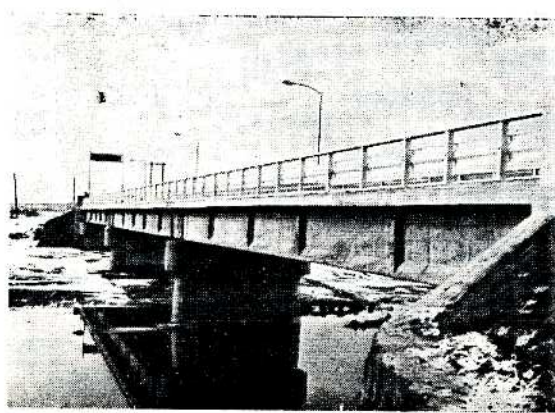


小児まひ 予防接種について

本道史上において記録的な異状流行を示した、急性灰白髄炎(小児まひ)は、来年度も流行を予想されるので、この対策を緊急に講ずる必要から、法改正の行はれるまで(三十六年四月)予防接種法適用(予定)として、行政措置によつて、予防接種を行うことになり、

幌別町に於ては、これが最終的な、希望人員の把握のため、申込み受付を致しました。申込み済みの方は、左記事項を御了知の上、至急お申込み下さい。

一、接種該当者
二、料金
三、実施期日
四、その他



来福橋完成 間道路改修成る

来福橋完工渡橋式と、登着工、十一月二十日、完成別温泉—カルルス温泉区をみるに至つた、全長九十里の道路改修開通式が、十一月十日、道庁土木関係及び町長、その他関係者列席のもとに盛大に行われた。来福橋は昭和三十四年八月の災害で流失されたが、昭和三十五年一月、総工費、一、一五〇、〇〇〇円を、昭和三十五年十一月に完成二六、五四〇、〇〇〇円でした。(写真は来福橋)

成人の日

一月十五日は成人の日であり、町教育委員会では、この日成人に達した方々を祝福するため、各地区毎に記念式を挙行し、

各地区毎に記念式を挙行



町営住宅の建設について

昭和三十五年度の道より、それぞれ入居者の決定を見割当のあつた町営住宅の建設状況は次の通りであつて

団地別種	別種	構造	戸数	入居決定月	備考
緑ヶ丘一	TB二階	簡易耐火	一六戸	十一月	
登別温泉	平家	耐火	四戸	十二月	
富浦	平家	耐火	四戸	十一月	
本町	平家	耐火	六戸	十一月	低家賃住宅
来馬	平家	耐火	六戸	十一月	
川上	平家	耐火	三六戸		

写真は完成された緑ヶ丘町営住宅の全景

庁舎内の電話配置

番	号	課	担当者
一	番	総務課	切りかえ
二	番	商工観光課	
三	番	税務課	町長・助役
四	番	農林水産課	
五	番	土木課	
六	番	総務課	
七	番	税務課	

カルルス保養温泉 オロフレ荘

幌別町 国民宿舎 T カルルス 十一番

美しき自然、楽しいおやど、ご家族づれの清遊スキ、ご湯治にみなさんのおこしをお待ちいたしてあります。

警察より町の皆さんへ

警察より町の皆さんへ、

一、二〇〇〇円
二、四〇〇〇円
三、六〇〇〇円
四、八〇〇〇円
五、一〇〇〇〇円
六、一三〇〇〇円
七、一六〇〇〇円
八、一九〇〇〇円
九、二二〇〇〇円
一〇、二五〇〇〇円

町名改正を検討

2北海道の事故
発生件数六、七九八件
死亡者五七三人
負傷者五、八八九人

3室蘭署管内
発生件数二五三件
死亡者二五人
負傷者二八八人

4幌別町の事故
発生件数六九件
死亡者六人
負傷者六三人