

## 新入学児童健康診断を 必ず受診してください

平成25年に小学校に入学する児童の健康診断を行います。

▼対象 市内居住の

平成18年4月2日～

平成19年4月1日生

まれの方

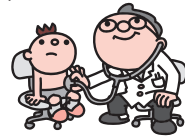
※対象の方で、10月5日

(金)までに通知が届かないときは、

お知らせください。

▼問い合わせ 学校教育G

(☎01162)



## 移動子育て支援センターを 開設します

職員が遊具や絵本を持って会場に伺います。

▼月日・場所

・9月5日(水) 警別公民館

・9月19日(水) 若草放課後児童クラブ

▼時間 10時～12時

▼対象 市内居住の未就学児とその保護者

▼持ち物 上履き(保護者とも)

※両会場とも駐車場があります。

※当日直接会場にお越しください。

▼問い合わせ 中央子育て支援セン

ター(☎03715)

ター(☎03715)



## 千円ドック(旧ミニドック)・ 集団健診)を受けませんか

▼月日・場所

・11月20日(火) 警別公民館

・11月21日(水) 労働福祉センター

・11月22日(木) 市民会館

▼対象 40歳以上の国民健康保険または後期高齢者医療制度に加入している方

※特定健診・後期高齢の健康診査、短期人間ドックとの重複受診はできません。

▼検査項目

・必須項目 身体測定、視力、聴力、血圧、尿、血液(脂質、血糖、肝腎機能、貧血、尿酸など)、心電図、眼底、便潜血、肺がん検診

・選択項目 胃バリウム、前立腺がん(治療中でない50歳以上の男性)

▼定員 各60人

▼料金 1千円(選択項目は無料)

※保険税(料)の滞納がある方は、検査料金が異なります。

▼持ち物 特定健診・後期高齢健康診査の受診券

▼申し込み 9月6日(木)～10月26日(金)に、国民健康保険G(☎0117

71) または年金・長寿医療G

▼申し込み 『申し込み』中の『G』は『グループ』の略です

▼問い合わせ 『問い合わせ』

▼問い合わせ 『問い合わせ』

▼問い合わせ 『問い合わせ』

▼問い合わせ 『問い合わせ』

▼問い合わせ 『問い合わせ』

▼問い合わせ 『問い合わせ』

▼問い合わせ 『問い合わせ』

▼問い合わせ 『問い合わせ』

▼問い合わせ 『問い合わせ』

▼問い合わせ 『問い合わせ』

## 胃がん検診・大腸がん 検診を受けませんか

(☎02137)

▼月日・場所

・10月15日(月) 警別公民館

・10月22日(月) しんた21

※時間は個別に通知します。

▼対象 40歳以上の方

▼検査項目・定員・料金

・胃がん検診 バリウム検査・各45人・2千900円

・大腸がん検診 便潜血検査・各50人・1千100円

※国民健康保険や後期高齢者医療制度の加入者、生活保護世帯、市民税非課税世帯は無料です。

▼申し込み ①希望する検診名②氏名(ふりがな)、生年月日③住所

電話番号④希望する受診会場と受診日⑤健康保険の種類を記入し、

9月18日(火)までに、はがきまたはファクス、Eメールで健康推進G

(〒059-0001 登別市片倉町6丁目9-1、☎0111、Eメール:shinta21@city.noboribet

su.jp)

※1人につき1枚で申し込みください

い。定員を超えた場合は抽選を行います、結果は検診の10日前までに通知します。

▼問い合わせ 健康推進G

(☎0100)

(☎0100)

(☎0100)

(☎0100)

(☎0100)

(☎0100)

(☎0100)

(☎0100)

(☎0100)

(☎0100)

(☎0100)

(☎0100)

**フォトパネル 04**

新しい機能でさらに充実!

- 動画対応
  - 写真と動画を持った写真はもちろん動画も受信・再生できる
- Wi-Fi対応
  - エリアメールで緊急地震速報などをいち早くキャッチ
- 人感センサー
  - 人の動きを感知して自動で画面ON-OFF。エロな暮らしをサポート

新規・取替は是非当店へ!!

毎月の料金が高いとお悩みの方プラン診断を随時行っています。お気軽にご来店下さい。

ドコモショップ登別新生店 ☎82-2600

登別市新生町1丁目18番地1 Jビル1階 10:00～19:00

速く! 安く! 美しく! TOTAL Printing

印刷に関するご相談はお気軽に当社へ

BEST PRINTING 株式会社 日光印刷 登別支店

登別市常盤町3丁目30番地4 ☎(0143)81-3388. FAX(0143)47-2513

本社/室蘭市寿町2丁目3番1号 支店/札幌・伊達 ☎(0143)代47-8308. FAX(0143)47-2513