

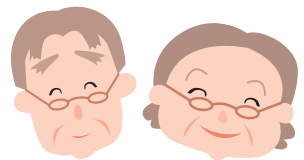
すくすく

子育て

いきいき

健康

健康



お父さんと遊ぼう！

親子の触れ合いを楽しみませんか。

- ▶日時 1月21日(土) 10時～12時
- ▶場所 登別子育て支援センター
- ▶対象 市内居住の未就学児とそのお父さん



- ▶内容 絵本や遊具を使った自由遊び、園庭遊び

※当日直接会場へお越しください。

- ▶問い合わせ 登別子育て支援センター (☎02772)



移動子育て支援センターを開設します

▶場所・日時

- 鷺別公民館 1月11日(水)
- 若草放課後児童クラブ 1月25日(水)

※時間はいずれも10時～12時。

- ▶対象 市内居住の未就学児とその保護者

- ▶持ち物 上履き(保護者とも)

※両会場とも駐車場があります。

※当日直接会場にお越しください。

- ▶問い合わせ 中央子育て支援センター (☎03715)



出張子育てひろばを開設します

～富岸子育てひろば～

- ▶日時 1月18日(水) 10時～13時

- ▶場所 亀田記念公園

- ▶対象 未就学児とその保護者

- ▶内容 外で思い切り遊びます

- ▶定員 15組程度

- ▶持ち物 昼食、着替えなど

※当日は雪遊びができる服装でお越しください。

※当日直接会場へお越しください。

- ▶問い合わせ NPO法人登別自然活動支援組織モモンガくらぶ (☎080-1890-0865)

乳幼児健康相談



診査

問い合わせ

健康推進グループ (☎0100)

- ▶場所 しんた21

診査・相談名	月日	対象	内容	持ち物
4か月児健康診査	2月23日(木)	平成23年9月16日～平成23年10月15日生まれのお子さん	診察、身体計測、栄養相談、育児相談	母子健康手帳、バスタオル、替えオムツ
10か月児健康相談	2月29日(水)	平成23年4月生まれのお子さん	身体計測、栄養相談、育児相談、遊び紹介	
1歳6か月児健康診査	2月8日(水)	平成22年7月生まれのお子さん	診察、歯科検診、身体計測、栄養相談、歯科相談、育児相談、フッ素塗布(希望者800円)	母子健康手帳、お子さんの歯ブラシ
3歳児健康診査	2月2日(木)	平成21年1月生まれのお子さん	診察、歯科検診、尿検査、身体計測、栄養相談、歯科相談、育児相談	
乳幼児健康相談	2月29日(水) 10時30分～11時	育児相談を希望する方	発育・発達・育児栄養などの相談	母子健康手帳

4か月児健康診査、10か月児健康相談、1歳6か月児健康診査、3歳児健康診査の時間は、対象となる家庭に通知します。乳幼児健康相談は、事前に電話で申し込みください。



ママとパパのための勉強会を開催します

～富岸子育てひろば～

- ▶日時 1月30日(月) 10時～12時

- ▶場所 市民活動センター

- ▶対象 子育て中の方、子育てを支援している方

- ▶内容 『子育て茶話会』～富岸子育てひろばを活用した子育てについてざっくばらんに話し合います

- ▶定員 20組(申込順)

※託児を希望する方は、申込時にお知らせください。

- ▶申し込み 1月29日(日)までにNPO法人登別自然活動支援組織モモンガくらぶ (☎080-1890-0865)

新年明けましておめでとうございます。

子ども達の笑顔は未来の財産
愛おしみ、認め、育む。

私達は、子ども達の保育、教育に使命を捧げます。

登別市私立幼稚園協会

学校法人 北海道カトリック学園

登別カトリック聖心幼稚園

登別市中央町7丁目15 T85-2414

学校法人 登別立正学園

白菊幼稚園

登別市桜木町2丁目5番地3 T85-2545

学校法人 北斗文化学園

リリー文化幼稚園

登別市鷺別町2丁目17 T87-2211

学校法人 登別立正学園

コロボックルの森白雪幼稚園

登別市登別本町2丁目25番地8 T83-1162

新年明けましておめでとうございます

JSS登別では

お得な新春入会キャンペーン実施中です。



子供の健康のために…、お母さんのリフレッシュに…、友達作りの場に…、情報交換の場に…、詳しくは下記迄!

日本水泳連盟優秀校

JSS登別スイミングスクール

登別市若草町1丁目4番地6 TEL(0143)86-6800

は『子育て』

は『健康』

に関する記事を示します。