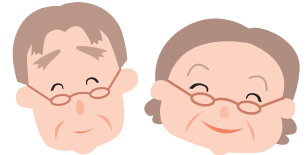


# すくすく 子育て



# いきいき 健康



## お父さんと遊ぼう！

- 親子の触れ合いを楽しみませんか。
- ▶日時 10月15日(土) 10時～12時
  - ▶場所 登別子育て支援センター
  - ▶対象 市内居住の未就学児とそのお父さん
  - ▶内容 絵本や遊具を使った自由遊び、園庭遊び
- ※当日直接会場へお越しください。
- ▶問い合わせ 登別子育て支援センター (☎02772)



## 移動子育て支援センターを開設します

- ▶場所・日時
  - 鷺別公民館・10月5日(水)
  - 若草放課後児童クラブ・10月19日(水)
- ※時間はいずれも10時～12時。
- ※両会場とも駐車場があります。
- ▶対象 市内居住の未就学児とその保護者
- ▶持ち物 上履き(保護者とも)
- ※当日直接会場にお越しください。
- ▶問い合わせ 中央子育て支援センター (☎03715)

## 出張子育てひろばを開設します

- ～富岸子育てひろば～
- ▶日時 10月14日(金) 10時～13時
  - ▶場所 登別市消防署
  - ※市役所駐車場集合。
  - ▶対象 未就学児とその保護者
  - ▶内容 登別のまちを守ってくれる消防のお仕事見学
  - ▶定員 15組(申込順)
  - ▶持ち物 帽子
  - ※当日は動きやすい服装でお越しください。
  - ※当日直接会場にお越しください。
  - ▶申し込み 10月6日(木)までにNPO法人登別自然活動支援組織モモンガくらぶ (☎080-1890-0865)

## 乳幼児健康相談 診査 問い合わせ 健康推進グループ (☎0100)

診査・相談名	月日	対象	内容	持ち物
4か月児健康診査	11月24日(木)	平成23年6月16日～平成23年7月15日生まれのお子さん	診察、身体計測、栄養相談、育児相談	母子健康手帳、バスタオル、替えオムツ
10か月児健康相談	11月30日(水)	平成22年12月25日～平成23年1月31日生まれのお子さん	身体計測、栄養相談、育児相談、遊び紹介	
1歳6か月児健康診査	11月9日(水)	平成22年4月生まれのお子さん	診察、歯科検診、身体計測、栄養相談、歯科相談、育児相談、フッ素塗布(希望者800円)	母子健康手帳、お子さんの歯ブラシ
3歳児健康診査	11月17日(木)	平成20年10月生まれのお子さん	診察、歯科検診、尿検査、身体計測、栄養相談、歯科相談、育児相談	
乳幼児健康相談	11月30日(水) 10時30分～11時	育児相談を希望する方	発育・発達・育児などの相談、栄養相談	母子健康手帳

4か月児健康診査、10か月児健康相談、1歳6か月児健康診査、3歳児健康診査の時間は、対象となる家庭に通知します。乳幼児健康相談は、事前に電話で申し込みください。

## ママとパパのための勉強会を開催します

- ～富岸子育てひろば～
- ▶日時 10月7日(金) 10時～12時
  - ▶場所 市民活動センター
  - ▶対象 子育て中の方、子育てを支援している方
  - ▶内容 外国の子育て事情～中国編～(登別中国語交流会協力)
  - ▶定員 20人(申込順)
  - ※託児を希望する方は、申込時にお知らせください。
  - ▶申し込み 10月6日(木)までにNPO法人登別自然活動支援組織モモンガくらぶ (☎080-1890-0865)

は『子育て』は『健康』に関する記事を示します。

**平成24年度 園児募集** 登別地区の公認私立幼稚園は、平成24年度の園児募集を下記の通り行います。

■入園願書配布/平成23年10月15日(土)から  
■入園願書受付/平成23年11月1日(火)から

※詳細は各園までお問い合わせ下さい。

**登別市私立幼稚園協会**

学校法人 北海道カトリック学園 登別カトリック聖心幼稚園 登別市中央町7丁目15 T85-2414  
学校法人 登別立正学園 白菊幼稚園 登別市桜木町2丁目5番地3 T85-2545  
学校法人 北斗文化学園 リリー文化幼稚園 登別市鷺別町2丁目17 T87-2211  
学校法人 登別立正学園 コロポックルの森 白雪幼稚園 登別市登別本町2丁目25番地8 T83-1162

スポーツの秋到来! 始めるなら今! 丈夫な体で元気な子!!

**ベビースイミング募集中!**

10/5(水)・19(水)・26(水) 10:30～11:30  
10/1(土)・22(土)・29(土) 12:30～13:30  
・週1回コース4,205円・週2回コース5,205円対象6ヶ月～3歳

※子供・大人のコースも随時募集中です。  
詳しいことはお気軽に下記までお問い合わせください。

日本水泳連盟優秀校

**JSS登別スイミングスクール**  
登別市若草町1丁目4番地6 TEL(0143)86-6800