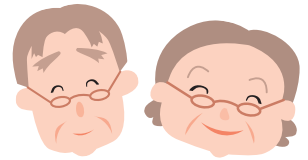


すくすく 子育て いきいき 健康



お父さんと遊ぼう！

- 親子の触れ合いを楽しみませんか。
- ▶日時 9月10日(土) 10時～12時
 - ▶場所 登別子育て支援センター
 - ▶対象 市内居住の未就学児とそのお父さん
 - ▶内容 絵本や遊具を使った自由遊び、園庭遊び
- ※当日直接会場へお越しください。
- ▶問い合わせ 登別子育て支援センター (☎02772)



移動子育て支援センターを開設します

- ▶場所・日時
 - 驚別公民館・9月7日(水)
 - 若草放課後児童クラブ・9月21日(水)
- ※時間はいずれも10時～12時。
- ※両会場とも駐車場があります。
- ▶対象 市内居住の未就学児とその保護者
- ▶持ち物 上履き(保護者とも)
- ※当日直接会場にお越しください。
- ▶問い合わせ 中央子育て支援センター (☎03715)

富岸子育てひろばをご利用ください

～富岸子育てひろば～

- ▶日時 毎週火・木・土曜日の10時～15時
- ※祝日、年末年始を除く。
- ▶場所 老人憩の家富久寿園内
- ▶対象 子育て中の方
- ▶内容 自由遊び・絵本の読み聞かせ・子育て相談など
- ※詳しくはお問い合わせください。
- ▶問い合わせ NPO法人登別自然活動支援組織モモンガくらぶ (☎080-1890-0865)

乳幼児健康相談 診査 問い合わせ 健康推進グループ (☎0100)

診査・相談名	月日	対象	内容	持ち物
4か月児健康診査	10月20日(木)	平成23年5月16日～平成23年6月15日生まれのお子さん	診察、身体計測、栄養相談、育児相談	母子健康手帳、バスタオル、替えオムツ
10か月児健康相談	10月12日(水)	平成22年12月1日～平成22年12月24日生まれのお子さん	身体計測、栄養相談、育児相談、遊びの紹介	
1歳6か月児健康診査	10月26日(水)	平成22年3月生まれのお子さん	診察、歯科検診、身体計測、栄養相談、歯科相談、育児相談、フッ素塗布(希望者800円)	母子健康手帳、お子さんの歯ブラシ
3歳児健康診査	10月6日(木)	平成20年9月生まれのお子さん	診察、歯科検診、尿検査、身体計測、栄養相談、歯科相談、育児相談	
乳幼児健康相談	10月12日(水)	育児相談を希望する方	発育・発達・育児などの相談、栄養相談	母子健康手帳

4か月児健康診査、10か月児健康相談、1歳6か月児健康診査、3歳児健康診査の時間は、対象となる家庭に通知します。乳幼児健康相談は、事前に電話で申し込みください。

ママとパパのための勉強会を開催します

～富岸子育てひろば～

- ▶日時 9月16日(金) 10時～12時
- ▶場所 市民活動センター
- ▶対象 子育て中の保護者、または、子育て支援をされている指導者の方
- ▶内容 講演『出産からはじまったハーブとの出会い』
- ▶講師 講師：生田リカさん(ハーブアドバイザー)
- ▶定員 20組(申込順)
- ※託児を希望する方は申込時に申し出ください。
- ▶申し込み 9月15日(木)までにNPO法人登別自然活動支援組織モモンガくらぶ (☎080-1890-0865)

は『子育て』は『健康』に関する記事を示します。

子ども達の笑顔は未来の財産
愛おしみ、認め、育む。
私達は、子ども達の保育、教育に使命を捧げます。

登別市私立幼稚園協会

学校法人 北海道カトリック学園 登別カトリック聖心幼稚園 登別市中央町7丁目15 T85-2414

学校法人 登別立正学園 白菊幼稚園 登別市桜木町2丁目5番地3 T85-2545

学校法人 北斗文化学園 リリー文化幼稚園 登別市驚別町2丁目17 T87-2211

学校法人 登別立正学園 コロボックルの森 白雪幼稚園 登別市登別本町2丁目25番地8 T83-1162

この秋はプールで体力作り! この機会にぜひチャレンジを!!

ベビースイミング

1ヵ月体験 募集中!

料金/週1回4,205円(計4回) 週2回5,205円(計8回)

『入会金0円+初心者用水着プレゼント!』

子供・成人コース 9月から開始の方限定です!

※曜日・日時など詳しいことはお気軽に下記までお問い合わせください。

日本水泳連盟優秀校

JSS登別スイミングスクール

登別市若草町1丁目4番地6 TEL(0143)86-6800