



太陽の下、涼味を楽しむ

7月6日(水)、登別子育て支援センターで『流しそうめん』が行われました。

参加した子どもたちは、降り注ぐ太陽の下、流れてくるそうめんを、箸やフォークで上手にすくい、夏の涼味を味わっていました。

- サイレン吹鳴訓練を実施します…2
- 登別市職員を募集します…3
- 一人一人の心で守る、環境…4
- 毎年1回、特定健診を受けましょう…6
- 公営住宅入居者募集…8
- 医療費助成制度のお知らせ…9
- 登別市住宅改良促進特別融資をご利用ください…10
- 無料墓参バスを運行します…11
- 東奔西走…12
- 鬼のイチオシ・仲間たち…14
- くらしのガイド…15
- 困った! ときにはまず相談…19
- すくすく子育て・いきいき健康…20
- わくわくおでかけナビゲーション…22
- ちょっとひとこと・今月の新着図書・不用品ダイアル市…30
- 地域だより…31

サイレン吹鳴訓練を実施します

8月21日(日) 9時20分～

カルルス町や上登別町、登別温泉町の地区は、
12時に実施します

訓練開始の30分前からサイレン遠隔吹鳴装置で、
訓練の実施をお知らせします



訓練の内容

『大津波警報』が発表されたときの『サイレン』を鳴らし、
その後、避難を促す『音声』を放送します。

①サイレン

.. 3秒鳴らして2秒休み、これを6回繰り返す..



②音声

訓練、訓練、大津波警報が発表されました。高台へ避難してください。
訓練、訓練、大津波警報が発表されました。高台へ避難してください。

これを2回繰り返します

サイレンや音声をご確認ください

3月11日の大津波警報発表時、市は避難指示のサイレンを吹鳴しましたが、
「音声が聞き取れなかった」、「サイレンの種類が分からなかった」など
多くの意見が寄せられました。

今回の『サイレン吹鳴訓練』は、大津波警報のときのサイレンや音声を市民の皆さんに知
っていただくとともに、どのように聞こえるか、聞き取りにくい場所が無いかを検証するた
めに実施するものです。 ※どのように聞こえるかなどの検証は、町内会等をお願いしています。

問い合わせ 総務グループ (☎⁸⁵ 1 1 3 0)

消防本部総務グループ (☎⁸⁵ 9 6 1 1)

平成24年度採用 登別市職員を募集します

問い合わせ
人事・行政管理グループ (☎⁰⁵1132)



職区分	種分	試験区分	受験資格	採用予定人数
事務		大学院修了程度	大学院修士課程を修了または修了見込みで、昭和49年4月2日～昭和56年4月1日生まれの方	1人程度
事務及び技術(土木)		大学卒業程度	大学を卒業または卒業見込みで、昭和56年4月2日以降生まれの方	【事務】 11人程度
		短大卒業程度	短大または同程度の専門学校を卒業または卒業見込みで、昭和61年4月2日以降生まれの方	
		高校卒業程度	高校を卒業または卒業見込みで、昭和63年4月2日以降生まれの方	【技術】 1人程度
保育士		短大卒業程度	保育士資格を有しているまたは平成23年度中に取得見込みで、昭和61年4月2日以降生まれの方	1人程度
社会福祉士		大学卒業程度	大学を卒業し、社会福祉士資格を有している、昭和56年4月2日以降生まれの方	1人程度
		短大卒業程度	短大または同程度の専門学校を卒業し、社会福祉士資格を有している、昭和61年4月2日以降生まれの方	
		高校卒業程度	高校を卒業し、社会福祉士資格を有している、昭和63年4月2日以降生まれの方	
消防		大学卒業程度	大学を卒業または卒業見込みで、昭和60年4月2日以降生まれの方	4人程度
		短大卒業程度	短大または同程度の専門学校を卒業または卒業見込みで、昭和60年4月2日以降生まれの方	
		高校卒業程度	高校を卒業または卒業見込みで、昭和60年4月2日以降生まれの方	
			【身体条件】両目とも裸眼視力が1.0以上または裸眼視力が0.5以上で矯正視力が1.0以上、色覚および聴力が正常な方	

【試験】

- **第1次試験** (教養、作文、適性検査など)
 - 日時 9月18日(日) 10時 (9時30分集合)
 - 場所 市民会館
- **第2次試験** (面接、健康診断書審査など)
 - 時期 10月中旬 (日時は合格者に通知)
- **第3次試験** (集団討論)
 - 時期 11月上旬 (日時は合格者に通知)

【申込方法】

人事・行政管理グループ (市役所3階) と各支所備え付けまたは市ホームページ (<http://www.city.noboribetsu.lg.jp>) 掲載の受験申込書に必要事項を記入の上、8月19日(金)までに人事・行政管理グループに持参または郵送 (〒059-8701・中央町6丁目11) してください

※受け付けは土・日曜日を除く9時～17時30分です。

※受験申込書を郵送で請求する場合は、140円分の切手を貼った返信用封筒 (角形2号) を同封してください。

※受験申込書を郵送で提出する場合は、380円分の切手を張った返信用封筒 (長形3号) を同封してください。

※市は、『障害者の雇用の促進等に関する法律』の趣旨を踏まえ、障がい者の雇用の促進に努めています。

受験できる方は、活字印刷文による出題に対応できる方で、介助なしで職務の遂行が可能な方とします。

不動産登記<相続・売買・贈与など>
債務整理<毎月返済すると生活費が不足していませんか?>

—早期ご相談が解決へのみちです—

お問い合わせ先0143-81-2000

黒崎司法書士事務所

登別市千歳町1丁目5番地3

時代が変わっても、
あたたかさはかわらない。

 **第一滝本館**

ご予約・お問合せは

☎(0143)84-2111 <http://www.takimotokan.co.jp>
登別市登別温泉町55番地 info@takimotokan.co.jp

地

球温暖化や森林伐採などの環境問題が多く取りざたされ、一人一人の環境問題への関心が高まり、エコカーやエコバッグ、マイ箸の利用など、誰でも生活の中で取り組むことができる環境保護活動が浸透してきました。その反面、不法投棄や野焼きなどの自己中心的な考えによる環境汚染は未だ後を絶ちません。

今号では、不法投棄の現状や、登別市の美しい自然環境を保護していくため、市民の皆さんに改めて知っていただきたい制度やルールなどをお知らせします。



一人一人の心で 守る、環境

問い合わせ 環境対策グループ（クリンクルセンター内・☎0129-2958）

やめてください

不法投棄は犯罪です

不法投棄は、国や自治体が定めたルールに従わず、河川や山林などの公用地や私有地にごみを捨てる行為のことです。

不法投棄は、土地の所有者に迷惑を掛けるだけではなく、景観を損ねたり、有害物質の発生により環境が破壊されたりするなど、地域全体にさまざまな悪影響を及ぼします。

市の取り組み

市内では、平成20年度から毎年50件以上の不法投棄を確認しています。市は、不法投棄を防ぐため、各団体と連携した街頭啓発や巡回パトロール、警告看板の設置などに努めています。

6月3日には、西胆振6市町と郵便事業㈱、北海道電力㈱室蘭支店、室蘭ハイヤー協同組合で『廃棄物の不法投棄の情報提供に関する覚書』を締結。不法投棄撲滅に向けた西胆振広域の連携をより強固にしました。広域による監視体制の強化と情報提供体制の構築による早期発見や早期対応を図ることで、今後も独自の対策をとることはもとより、広域的な監視体制も強化しながら不法投棄撲滅に取り組んでいきます。

市内の不法投棄

平成20年度 50件
平成21年度 63件
平成22年度 58件

主な取り組み

- 登別市連合町内会、登別市衛生団体連合会、室蘭警察署などと連携した街頭啓発や巡回パトロール
- 清掃指導員の巡回パトロール
- 不法投棄される恐れがある場所への進入路のバリケードや柵、警告看板の設置
- 啓発看板やのぼりの設置

増加する

テレビの不法投棄

7月24日の地上デジタル放送への完全移行に伴い、地上デジタル放送に対応しないテレビの不法投棄が増加する恐れがあるため、市は、監視の強化を図っています。

平成22年度には、過去5年間で最高の69台のアナログテレビの不法投棄を確認しています。

不要になったテレビは不法投棄せず、定められた方法で処理しましょう。

一人一人の心で
守る、環境

不法投棄を見つけたら

不法投棄をした人の特徴や車両のナンバー、発見場所、不法投棄されているごみの種類などをお知らせください。

※不法投棄されたごみは現状のままにしておいてください。

▼連絡先 110番または最寄りの交番、クリンクルセンター（9時～17時、土・日曜日、祝日を除く）

土地や建物の所有者 または管理者の方へ

自分が所有する土地や建物に廃棄物が捨てられたときは、その所有者や管理者が自らの責任で処理しなければなりません。みだりに人が立ち入れないように囲いを設けるなど、土地や建物の管理には十分にご注意ください。



▲カルルス町で発見した家電の不法投棄

限りある資源を守るために

資源回収団体奨励金支給制度 をご活用ください

市は、ごみの排出抑制を図り、ごみの減量化やリサイクルを推進するため、『資源回収団体奨励金支給制度』を設けています。

この制度は、古紙などの資源を回収業者に引き渡すなど、リサイクル活動を実施する団体に、助成金を交付するものです。

大切な資源をごみとして捨ててしまわず、回収に協力してリサイクルを進めましょう。

▼対象 繊維類、紙類（新聞、雑誌、ダンボール、紙パック）、びん類（一升びん、ビールびん）、金属類
▼助成金 1キログラムにつき3円

改めて知ってほしい

ごみの自己搬入のルール

引越しなどで家庭から一時的に出る多量のごみや、事業所から出たごみは、クリンクルセンターに持ち込むことができます。ただし次のルールを守って利用ください。

※ルールが守られないときは、ごみの受け入れをお断りすることがあります。

- 市内で発生したごみのみをお持ちください（身分証明書などで居住地を確認する必要があります）
- 建築廃材、危険物など市が処理しないものや産業廃棄物は持ち込むことはできません
- ごみは正しく分別し、袋に入る大

きさのごみは、透明または半透明の中身の見える袋に入れてお持ちください

※ダンボールなどに入れて持ち込むことはできません。

●木や枝は、長さ140センチ、太さ10センチ以内のものを、重さ10キログラム以下で一束にし、ひもで縛ってお持ちください

▼受入時間 毎日9時～16時

▼料金 100キログラムまで500円（100キログラムを超えると、10キログラム毎に50円を加算）

※土・日曜日は特に混み合いますので、時間に余裕を持ってお越しください。

環境家計簿を つけましょう

つけましょう

環境家計簿は、電気や水道などの領収書に記載されている使用量を記入して計算すると、二酸化炭素の排出量を調べることができるものです。書き終えた環境家計簿は、クリンクルセンターや『登別消費生活展』の会場にお持ちいただくと、二酸化炭素の量を計算して、印刷したものをお渡しします。

環境家計簿を活用して二酸化炭素の排出量を減らし、環境に優しい生活をしましょう。

▼配布場所 市役所、各支所、10月に開催の『登別消費生活展』の会場

※市ホームページ (<http://www.city.noboribetsu.lg.jp>) にも掲載しています。

環境ポスターを募集しています

皆さんが考える環境問題をポスターにして訴えてみませんか。

優秀作品は、市内の大型店に展示し、表彰状と賞品を贈呈します。夏休みを利用してぜひ挑戦して下さい。

▼対象 市内の小中学生
▼提出方法 通学している学校に提出してください

環境について考えてみませんか

一人一人の心で
守る、環境

40歳以上の国民健康保険に加入している皆さんへ 毎年1回、特定健診を受けましょう

生活習慣病の予防と早期発見を目的にした特定健診は、今年度からミニドック（集団健診）も加え、受診環境をより充実させました。また、国が定めた検査項目よりも詳しい検査を追加していますが、無料または低料金で受診することができます。

年1回は健診を受診して、自覚症状には現れない体の中の状態を確認しましょう。



特定健診の種類

健診名	特定健診	ミニドック（集団健診）	短期人間ドック（日帰り）
内容	高血圧、糖尿病、脂質異常、腎・肝機能の検査 ※医療機関によって、がん検診の同時予約もできます。	特定健診の内容＋心電図、眼底検査、視力・聴力検査 ※胃・肺・大腸・前立腺のがん検診を同時に受けることができます。	特定健診の内容＋心電図、眼底検査、腹部超音波検査、視力・聴力検査など ※胃・肺・大腸・前立腺のがん検診を同時に受けることができます。（一部の実施機関では乳がん・子宮頸がんも実施）
検査料	無料	2,000円 ※保険税滞納者は別料金。	2,500円～3,000円 ※保険税滞納者は対象外。

※特定健診・ミニドック・短期人間ドックの受診には、特定健診受診券が必要です。

※詳しくは、受診券に同封のパフレットをご覧ください。

対象

40歳以上で登別市国民健康保険に加入している方

※医療機関で定期的に検査を受けている方も対象です。

※職場などの健診は特定健診とみなされますので、受診した方は検査結果の情報提供にご協力ください。



▲対象者にはこの封筒で特定健診受診券を送付しています

健診を受診した方の体験から

平成21・22年度の特定健診などを受診して、平成22年度に保健指導で面接をさせていただいた方の体験談を紹介します。

毎日の体重測定と間食を控えて、体重・血圧・血糖値が改善！（Aさん 60代 男性）

Aさんは、健診前から食事にはある程度気を付け、ウォーキングなどの運動も心掛けていましたが、平成21年度の健診結果を受けてから、さらに次のことに取り組みました。

- ①毎日体重測定をして、増えていたら前日の生活を振り返る
- ②夕食以降の間食は控えるように徹底
これらの取り組みで、食事量は減らさず、3kgの体重減少と検査数値の改善につながりました。

	H21年度健診	H22年度健診
体重	67.8 ^{キログラム}	64.5 ^{キログラム}
血圧	159/101	146/90
血糖値 (HbA1c)	5.2	4.8

●改善ポイント●

- ①体重が3^{キログラム}減
- ②かなり高かった血圧が改善
- ③糖尿病要注意域から正常値（5.1以下）に下がる

40歳以上の国民健康保険に加入している皆さんへ
毎年1回、特定健診を受けましょう

広報のぼりべつ2011年 8月号

食事は減らさずに間食を控えて体重も検査結果も改善！（Bさん 60代 女性）

Bさんは、平成21年度の健診結果を受けてから次のことに取り組みました。

- ① 1日3食をしっかり食べ、夕食以降の間食を止める
- ② 朝と晩に体重測定をしてカレンダーに記録し、増えていたら原因を振り返る
- ③ 菓子類は量を決めて器に入れて食べる
- ④ 野菜たっぷりのスープを食べるなど、野菜の摂取量を多くする

その結果、食事は無理に減らすことなく、体重・血圧・コレステロール・血糖値が改善しました。

	H21年度健診	H22年度健診
体重	59.0 ^{キログラム}	55.0 ^{キログラム}
血圧	130/88	116/71
コレステロール (LDL)	172	141
血糖値 (HbA1c)	5.2	4.9

●改善ポイント●

- ① 体重が4^{キログラム}減
- ② 血圧が要注意域から正常値まで下がる
- ③ LDL（悪玉コレステロール）がかなり下がる
- ④ 糖尿病要注意域から正常値（5.1以下）に下がる

夕食以降の間食を控えて、体重・体脂肪率が大幅減！（Cさん 60代 男性）

Cさんは、保健指導の初回面接から、夕食以降の菓子類の間食を控え、コーヒーに入れる砂糖を、1日当たり小さじ9杯から1杯に減らすことで約7^{キログラム}の減量に成功しました。

食事の量は大きく変えず、運動を継続して行っているとのことで、今年度の健診結果を楽しみにしています。

	H22年7月 (初回面接)	H23年1月 (半年後の面接)
体重	74.4 ^{キログラム}	67.0 ^{キログラム}
体脂肪率	27.0	24.9

●改善ポイント●

- ① 体重が7^{キログラム}減
- ② 体脂肪率が2^{パーセント}減

就寝前の間食をやめることで、体重・血糖値が改善！（Dさん 60代 男性）

Dさんは、保健指導の初回面接後に、糖尿病予備軍として医療機関を受診し、それ以降、次のことに取り組みました。

- ① 夕食後や就寝前に菓子類を食べる習慣を止める
- ② 毎日体重測定をして記録をする
- ③ 冬場も雪かきをするなど体を動かす習慣を付ける

その結果、大幅に体重が減り血糖値も改善に至っています。



	H22年9月 (初回面接)	H23年3月 (半年後の面接)
体重	72.2 ^{キログラム}	66.0 ^{キログラム}
体脂肪率	28.6	21.7
空腹時血糖値	122	111 (1月受診結果)
血糖値 (HbA1c)	6.0	5.2 (1月受診結果)

●改善ポイント●

- ① 体重が6^{キログラム}減
- ② 体脂肪率が大幅減
- ③ 糖尿病域に近い値から正常値近くまで下がる



このような成功体験をした皆さんに共通していることは、

- 夕食以降の間食を控える
- 体重を毎日測定し、生活を振り返る
- 野菜の量を増やす
- できる範囲で運動習慣を付ける
- 1日3回食事をし、食事を極端に減らさないということでした。

健診を受けた結果や栄養などについて、保健師と管理栄養士がご相談をお受けしますので、お気軽にご相談ください。



問い合わせ 国民健康保険グループ (☎⁰⁵1771)

公営住宅入居者募集

問い合わせ
建築住宅グループ (☎ 4 3 9 9)

団地名	所在地	募集区分	住宅番号	広さ・階数	面積	家賃	
道営住宅	であえ ーる はまな す	栄 町 1丁目	一般世帯	B-11~13	2LDK・1階	58.5㎡	18,200~35,800円
				B-21~23	2LDK・2階		
				B-31~33	2LDK・3階		
				B-41~43	2LDK・4階	71.7㎡	
				B-14	3LDK・1階		
				B-24	3LDK・2階		
B-34	3LDK・3階						
B-44	3LDK・4階						
市営住宅	幌別西	片倉町 5丁目	一般世帯	9-4	2DK・平屋	33.7㎡	3,500~7,000円
				21-2	(風呂無し)	35.1㎡	4,300~8,500円
	柏 葉	柏木町 4丁目	一般世帯	1-123	3LDK・2階	66.0㎡	17,500~34,500円
	桜 木	桜木町 4丁目	一般世帯	6-651	3LDK・5階	79.0㎡	25,700~50,400円
	柏 木	柏木町 1丁目	高齡身障 单身	6-613	3DK・1階	57.6㎡	13,900~27,400円
			一般世帯	10-1036	3DK・3階	63.6㎡	15,700~30,800円
			单身	73R-303	3DK・3階	49.1㎡	11,100~21,500円
	幌別東	幌別町 8丁目	高齡・ 身障单身 高齡・ 身障世帯	75R1-204	3DK・2階	56.5㎡	13,300~26,100円
				75R6-102	3DK・1階		13,500~26,500円
				75R6-201	3DK・2階		
	幌別東 1号棟	幌別町 8丁目	一般世帯	1-402	2DK・4階	63.5㎡	21,900~43,100円
	紅葉谷	中登別 町	一般世帯 单身	5-1	2DK・平屋 (風呂無し)	39.1㎡	4,500~8,900円
見 晴	登 別 温泉町	一般世帯	1-2	3LDK・1階	66.3㎡	17,000~33,500円	

【申込資格】

- ①家族で入居する方
※婚約中の方を含む。
- ②持ち家のない方
- ③現在、公営住宅に入居していない方
- ④収入が基準の範囲内で、それを証明できる方
- ⑤市税などに滞納がない方
※市営住宅のみ。
- ⑥入居者や同居者が『暴力団員による不当な行為の防止等に関する法律』第2条第6号に規定する暴力団員でない方

収入基準

区 分	収入月額
入居者や同居者に障 がいがある方	214,000円 以下
入居者が60歳以上で 同居者も60歳以上ま たは18歳未満の方	
未就学児のいる世帯	
上記以外の方	158,000円 以下

※収入月額は、世帯全員の所得の合計と各控除により計算します。詳しくは、お問い合わせください。

【申込方法】

8月5日(金)から(平日のみ) 建築住宅グループと各支所で配布する『入居申込書』に必要事項を記入し、8月9日(火)~15日(月)の9時~17時30分に建築住宅グループに提出ください。

【抽選日時・場所】

8月23日(火)10時・市民会館大会議室

【鍵渡し日時・場所】

10月3日(月)9時~16時30分・建築住宅グループ

既存の道営住宅は、東日本大震災の被災者に提供するため、当分の間募集を控えていますので、ご理解をお願いします

- 世帯区分は、募集案内書でご確認ください
- 入居を希望する住宅番号で申し込みください
※複数の申し込みはできません。
- 希望者が募集戸数を超えたときは、住宅番号ごとに公開で抽選します
※必ずしも抽選会に参加する必要はありません。
- 団地内や住宅内で、犬や猫などは飼えません
- 入居資格審査は、当選した方のみに行います。
このとき、入居要件を満たさなかった方の当選は無効となります

速く! 安く! 美しく! TOTAL Printing

印刷に関するご相談は
お気軽に当社へ

BEST PRINTING
株式会社 **日光印刷** 登別支店

登別市常盤町3丁目30番地4 ☎(0143)81-3388. FAX(0143)47-2513

本社/室蘭市寿町2丁目3番1号 支店/札幌・伊達
☎(0143)(代)47-8308. FAX(0143)47-2513

株式会社SRテクノ
再資源化工場

第3期管理型最終処分場

**再資源化につながる
廃棄物の管理型最終処分場が完成**

R&E 株式会社
アール・アンド・イー

本 社 / 登別市 富浦町 2 2 3 - 1 TEL(0143)80-2233 FAX(0143)80-2232
札幌事業所 / 北広島市 大曲工業団地 4-4-1 TEL(011)370-3232 FAX(011)370-3233
産業廃棄物処分業許可 第00140098348号(道) / 産業廃棄物収集運搬業許可 00110098348号(道)
産業廃棄物収集運搬業許可 第05100098348号(札) / 一般建設業許可 北海道知事許可(般-19)第 04282号

医療費助成制度のお知らせ

問い合わせ

年金・長寿医療グループ (☎⁸⁵ 2 1 3 7)

市は、次の要件に該当する方に医療費の助成を行っていますので、該当する方は、年金・長寿医療グループまたは各支所で申請し、受給者証の交付を受けてください。なお、すでに受給者証の交付を受けている方は申請の必要はありません。

重度心身障害者医療費助成制度

【助成要件】 次の全ての要件を満たす方

- ① 市内に住民登録があり健康保険に加入している方
- ② 次のいずれかの障がいのある方
 - 身体障害者手帳の交付を受けており、身体障害者障害程度等級表 1 級、2 級または 3 級の内部障害（心臓、じん臓、呼吸器、ぼうこう、直腸、小腸、ヒト免疫不全ウイルスによる免疫、肝臓の機能の障害のみ）に該当する方
 - 知的障がいがあり、A 判定の療育手帳の交付を受けている方または IQ が 50 以下と判定（診断）された方
 - 精神障害者保健福祉手帳の交付を受けており、障害等級の 1 級に該当する方
- ③ 主たる生計維持者の所得が制限額以内である方
※ 65 歳以上の方は、一部の知的障がいのある方を除き、後期高齢者医療制度への加入が条件です。

【負担内容】

- 一般世帯 1 割負担（月額上限：通院 1 万 2,000 円、入院 4 万 4,400 円）
- 3 歳未満が住民税非課税世帯 初診時に一部負担金（医科 580 円、歯科 510 円、柔道整復・鍼灸 270 円）
※ 精神障がい者は入院を除く医療費のみ助成。

【手続きに必要なもの】

健康保険証か後期高齢者医療受給者証、障害の程度が確認できる手帳か判定（診断）書、主たる生計維持者の所得証明書（公簿で確認できる場合は不要）、印鑑

ひとり親家庭等医療費助成制度

【助成要件】 次の全ての要件を満たす方

- ① 市内に住民登録があり健康保険に加入している方
 - ② 家庭の状況が次に該当する方
 - 母・父親…ひとり親家庭などの親で 20 歳未満の児童を扶養または監護している方
 - 児童…上記に該当する親に扶養・監護されている 20 歳未満の児童または両親の死亡や行方不明などにより他の家庭に扶養されている 20 歳未満の児童
 - ③ 主たる生計維持者の所得が制限額以内である方
- 【負担内容】
- 一般世帯 1 割負担（月額上限：通院 1 万 2,000 円、入院 4 万 4,400 円）
 - 3 歳未満が住民税非課税世帯 初診時に一部負担金（医科 580 円、歯科 510 円、柔道整復・鍼灸 270 円）

※ 親は入院と指定訪問看護に掛かる医療費のみ助成。

【手続きに必要なもの】

健康保険証、主たる生計維持者の所得証明書（公簿で確認できる場合は不要）、印鑑

乳幼児等医療費助成制度

【助成要件】 次の全ての要件を満たす方

- ① 市内に住民登録があり健康保険に加入している方
 - ② 中学校就学前の 12 歳以下の方
 - ③ 主たる生計維持者の所得が制限額以内である方
- 【負担内容】
- 一般世帯 1 割負担（月額の上限：通院 1 万 2,000 円、入院 4 万 4,400 円）
 - 3 歳未満が住民税非課税世帯 初診時に一部負担金（医科 580 円、歯科 510 円）
- ※ 小学校就学中の方は入院と指定訪問看護に掛かる医療費のみ助成。

【手続きに必要なもの】

健康保険証、主たる生計維持者の所得証明書（公簿で確認できる場合は不要）、印鑑

受給者証をお持ちの方は次の点にご注意ください

- ① 入院するときは、ご加入の健康保険から『限度額適用認定証』か『限度額適用・標準負担額減額認定証』の交付を受け、保険証・受給者証と一緒に病院の会計窓口へ提出してください
- ② ご加入の健康保険などから『高額療養費、高額介護合算療養費及び災害共済給付金』の支給があったときは、必ず年金・長寿医療グループへ届け出てください
- ③ 学校や保育所などの管理下で負傷し、医療機関などで受診したとき（医療費総額が 5,000 円以上）は、学校などを通じて申請することにより、(財)日本スポーツ振興センターの災害共済給付が適用されますので、受給者証は使用しないでください。
また、受給者証を使用し災害共済給付が適用されたときは、必ず年金・長寿医療グループへ届け出てください
- ◎ 8 月以降も引き続き助成を受けられる方は、7 月下旬に新たな受給者証を送付します



FOMA らくらくホン7
らくらくサイトボタンで天気やニュースがすぐに調べられる、デムーも作れる防水らくらくホン。
※moveをご利用の方へ 2012年3月末日でmoveサービスは終了致します。

新規・取替は是非当店へ!!
毎月の料金が高いとお悩みの方、プラン診断を随時行っています。お気軽にご来店下さい。

ドコモショップ登別新生店 ☎82-2600
登別市新生町1丁目18番地1 Jビル3階 10:00~19:00



北海道みらい法律事務所
弁護士 増川 拓 札幌弁護士会

- 離婚・養育費・慰謝料
- 相続・遺言
- 交通事故
- 消費者被害(悪徳商法)
- 消費者金融・信販会社・銀行等からの借入金の整理 など

借金に関する相談：初回無料 | 交通事故に関する相談：初回無料

室蘭市東町2-27-4 セミナービル3階
(東室蘭駅東口より徒歩1分・東室蘭郵便局となり) **P有**

相談は要予約 ☎0143-83-4131

登別市住宅改良促進特別融資 をご利用ください

問い合わせ 商工労政グループ (☎⁰⁵2171)



このような用途に
ご利用いただけます

既存住宅の増改築や改修

金利 年1.95% (固定)

- 住宅の増築
- 住宅の全部・一部建て替え
- 屋根の葺き替え
- 内・外装の張り替え
- 塗装
- 浴室の改修
- その他住宅本体の修繕
- 住宅設備の取り換え
- 植樹・造園工事 など

住宅のバリアフリー改良

金利 年1.75% (固定)

- 床の段差解消
- 出入り口や廊下の幅員確保
- 手すりの設置
- 浴室や洗面所の改修工事 など



新エネルギー関連改良 金利 年1.75% (固定)

- 太陽光発電設備 (太陽電池を利用して電気を発生させる設備)
 - 風力発電設備 (風力を発電に利用する設備)
 - 太陽熱利用設備 (太陽熱を給湯や暖房、冷房などの用途に利用する設備)
 - 雪氷冷熱利用設備 (雪や氷の冷熱を冷蔵や冷房などの用途に利用する設備)
- ※雪や氷は、冷凍器を用いて生産したものを除く。
- 燃料電池 (燃料電池を利用して電気を発生させる設備) など



●対象 次の全てに合致する方

- ①本人または家族が所有する住宅であること
- ②20歳以上の方で市内に住所を有すること
- ③市税を滞納していないこと
- ④安定した収入があること
- ⑤市内に本社や支店のある建設業者などにより工事すること
- ⑥取扱金融機関が指定する保証の措置を講じられること

●融資限度額 300万円

- 保証措置や保証料 金融機関の定めによる
※詳しくは金融機関にお問い合わせください。
- 担保 原則無担保
- 融資期間 10年以内
- 償還方法 元利均等月賦返済
※ボーナス併用もできます。

申し込みは、登別・室蘭市内の室蘭信用金庫、北海道銀行、伊達信用金庫、北洋銀行、北海道労働金庫で受け付けています。

年会費 無料

日専連パシフィック (苫小牧・室蘭・伊達) **合併3周年記念**

プレゼントキャンペーン

日専連パシフィック新規カード会員になるだけで
景品が当たるチャンス!

キャンペーン期間 平成23年8月31日※まで

例えばこんな景品が抽選で当たる!

旅行券(沖縄へ旅行相当分)・ダイソン掃除機・ホームカーラー「GOPAN」など
さらにもれなく3,000円分の日専連ギフトカードをその場でプレゼント!

お申し込み・お問い合わせは
☎0120-36-7755
日専連パシフィック (フリーダイヤル受付専用)
AM9:00~PM6:00(月~金)

むろらん店 室蘭市中島町2-28-6 ホテルサンルート室蘭1階

借金の悩みを解決!

借金に関する相談・無料 弁護士による直接面談

受任時初期費用(例:自己破産20万円~)分割可

むろらん法律事務所

札幌弁護士会 弁護士 高村 真人

借金の整理・過払請求・契約書作成・売掛金請求・
先物取引被害など各種相談賜ります。

室蘭市中島町2丁目27-11インプレス中島402号室 【平日AM9:00~PM6:00】

☎0143-41-3155

むろらん法律事務所 検索 民事法律扶助制度対応(応相談)

登別市住宅改良促進特別融資を
ご利用ください

8月13日(土) 無料墓参バスを運行します

問い合わせ
市民サービスグループ
(☎05 2 1 3 9)



若草・幌別地区⇒富浦墓地行き

行き	上鷲別入口	旭ヶ丘団地	若草入口	若草中央	緑ヶ丘団地	千代の台団地	新生町1丁目	新生町2丁目	富岸小学校前	若山営業所	総合体育館	桜木団地	緑町2丁目	登別大谷高校前	阪井商店前※	山本内科医院前※	セイコーマート登別中央店前※	労働福祉センター前	千歳町4丁目	富浦墓地※	第二富浦墓地※	富浦墓地※	第二富浦墓地※	富浦墓地※	第二富浦墓地※
	(10時00分)	(10時01分)	(10時02分)	(10時03分)	(10時04分)	(10時05分)	(10時06分)	(10時07分)	(10時08分)	(10時09分)	(10時11分)	(10時13分)	(10時14分)	(10時15分)	(10時17分)	(10時21分)	(10時22分)	(10時25分)	(10時26分)	(10時35分)	(10時40分)	(11時35分)	(11時40分)	(11時35分)	(11時40分)

※以後、「行き」と逆順



幌別・登別地区⇒富浦墓地行き

行き	明日中等前	幌別西小学校前	市民会館前	幌別ホームストップ前	社宅十字街	中央町5丁目	幌別小学校前	幌別東小学校前	ソーダ工場前	クリンクルセンター前	幸町3丁目	すずらん団地	富浦駅前	登別駅前	登別	登別中学校前	登別小学校前	富浦墓地※	第二富浦墓地※	富浦墓地※	第二富浦墓地※	富浦墓地※	第二富浦墓地※	富浦墓地※	第二富浦墓地※
	(10時00分)	(10時01分)	(10時02分)	(10時03分)	(10時04分)	(10時05分)	(10時06分)	(10時08分)	(10時09分)	(10時10分)	(10時12分)	(10時13分)	(10時15分)	(10時20分)	(10時21分)	(10時22分)	(10時23分)	(10時25分)	(10時30分)	(11時25分)	(11時30分)	(11時25分)	(11時30分)	(11時25分)	(11時30分)

※は道南バス以外の停留所です。



美園町・上鷲別町・鷲別地区⇒富浦墓地行き

行き	札幌トヨタ上鷲別寮※	松木商店前※	鷲別中学校前	鷲別小学校前	東鷲別	はまなす団地	帝国酸素	西富岸	富岸	開発局前	あかしや団地	幌別本町	市役所入口	富浦墓地※	第二富浦墓地※	富浦墓地※	第二富浦墓地※	富浦墓地※	第二富浦墓地※	富浦墓地※	第二富浦墓地※	富浦墓地※	第二富浦墓地※	富浦墓地※	第二富浦墓地※
	(10時00分)	(10時03分)	(10時08分)	(10時09分)	(10時10分)	(10時11分)	(10時13分)	(10時14分)	(10時16分)	(10時17分)	(10時19分)	(10時23分)	(10時24分)	(10時30分)	(10時35分)	(11時30分)	(11時35分)	(11時30分)	(11時35分)	(11時30分)	(11時35分)	(11時30分)	(11時35分)	(11時30分)	(11時35分)

※以後、「行き」と逆順

お墓参りのときは ご注意ください

- ごみ箱はありません
墓前の供物などは、カラスやキツネなどが食い荒らし、お墓の周りを汚しますので、必ずお持ち帰りください。
 - ハチにご注意を！
お墓の灯籠などにハチが巣を作ることがあります。中には、人が刺された事例もありますので、墓参するときには次のことに気をつけましょう。
- ①ハチが出入りしている場所は避けて通る
 - ②大きな音を立てない
 - ③ハチを手や物で追い払わない
 - ④供物は持ち帰る

今年から、亀田霊園行きのバスを運行します



【行き】 富岸2丁目バス停発

- ※イオン北海道登別店側
- | | |
|---------|---------|
| ①11時00分 | ⑤13時00分 |
| ②11時30分 | ⑥13時30分 |
| ③12時00分 | ⑦14時00分 |
| ④12時30分 | ⑧14時30分 |



【帰り】 亀田霊園発

- | | |
|---------|---------|
| ①11時15分 | ⑤13時15分 |
| ②11時45分 | ⑥13時45分 |
| ③12時15分 | ⑦14時15分 |
| ④12時45分 | ⑧15時00分 |



登別の魅力を全国へ

登別紹介映像作品市内ロケ

7/
1~5

▲緊張した表情で撮影に臨む市民（左4人）

7月1日(金)～5日(火)、市内で市制作の登別紹介映像作品『きらり登別』（仮題）の撮影が行われました。

この作品は、今年度の特別予算枠に設けられた『明日のまちづくり事業』の一つで、自然や市民の暮らしなど、温泉や観光だけではない登別の魅力を映像で全国に発信するもので、少年と少女の誕生と成長の過程を、登別にまつわる物語として描く約10分の作品となる予定です。

監督は、平成20年に公開された北海道洞爺湖サミット記念上映作品『KIZUKI』の監督や、平成21年に登別温泉で開催された『スパトライアスロン北海道大会』の映像プロデューサーを務めた瀬木直貴さんがメガホンを取り、出演者の応募をした市民約60人が撮影に参加しました。作品は、8月下旬までに完成し、市のホームページなどで公開を予定しています。



▲ペットボトルでアクセサリを作る子どもたち

楽しみながら

エコ体験

7/
3

リサイクルまつり11イン登別・白老
7月3日(日)、クリンクルセンターで『リサイクルまつり11イン登別・白老』（登別市・白老町主催）が行われ、約1千人の参加者にぎわいました。

クリンクルセンター内を見学しながらスタンプを集めると、たい肥と交換ができる『クリンクルスタンプラリー』は、開始前から行列ができる盛況ぶり。『紙すき・絵手紙作り体験』や『ペットボトル工作教室』などの体験コーナーは、大人から子どもまでが真剣な表情でそれぞれの作品を作り、楽しみながら環境保護への理解を深めました。



▲『ちびっ子浴衣ショー』の様子

夏**の熱気に**
水**の恵みを**

第15回のぼりべつ豊水まつり2011
7月16日(土)・17日(日)、幌別北駅前通りで『第15回のぼりべつ豊水まつり2011』が開かれ、多くの市民などにぎわいました。16日(土)は、毎年恒例の『豊水トントン大群舞』が、豊水まつり開催以来初めて中止になってしまうほどの強い雨に見舞われましたが、多くの人が傘を差して会場を訪れ、出店などを楽しんでいました。また、17日(日)には晴れ間も見え、ステージで行われた『ちびっ子浴衣ショー』では、会場を訪れていた子どもたちが可愛らしい浴衣姿を披露。観客からは笑みがこぼれていました。

7/
16・17

登別から「元鬼」と「笑顔」を
2011わくわく広場Sぼりべつ
7月9日(土)・10日(日)、登別ビーチパーク(登別マリリンパーク前庭)で『わくわく広場のぼりべつ 元鬼だそう 登別!〜笑顔で〜』(同実行委員会主催)が行われました。
会場を訪れた人の笑顔を撮影してオブジェを作成し、姉妹都市宮城県白石市に笑顔を届ける『笑顔プロジェクト』や、白石海鮮鍋や白石おでん、各種物産品の販売など、白石市を支援するための催しが多く行われたほか、フラダンスや和太鼓などのステージ発表や『登別浴衣クイーンコンテスト』も行われ、会場にはたくさんの笑顔が溢れていました。

7/
9・10



▲オブジェを取り囲んで記念撮影をする参加者の皆さん

地域の**方**の
頼れる**脚**に

登別地区**買**い物支援
ト**ラ**イアル事業**ス**タート

7月1日(金)、登別商工会議所や登別商店会などで組織する実行委員会が、買い物支援トリアル事業を登別地区で始めました。この取り組みは、高齢者や交通手段がなく買い物に不便を感じている方、いわゆる『買い物弱者』の支援や商店街の活性化を目的に行うもので、利用者が電話で食料品や日用品を注文すると、地元商店や飲食店から商品を取り寄せ、自宅までお届けします。サービスの利用には登録が必要で、年会費は500円。配達料は1回につき100円が掛かりますが、1カ月の上限を500円としています。また、9月30日までは年会費と配達料を無料にしています。登録や注文は、鬼なびステーション登別内の事務局(☎011-2070)で受け付けています。

7/
1



▲鬼なびステーションを出発する宅配車(初日は8軒の家庭に食料品など宅配)



登別ブランド推奨品を紹介する『鬼のイチオシ』。今回は『文志郎の納豆輪^もノ昆布巻』。

北海道産の大粒大豆を使用した納豆を、3年物の南茅部尾札部産の昆布で巻いて発酵させ、じつくりとうまみを閉じ込めました。

大粒の納豆と厚みのある昆布を噛むと、豊かな香りとまろやかな大豆の甘みが口いっぱい広がるまさに『オニウマ』な逸品です。

登別ブランド推奨品 NO.12

文志郎の納豆輪ノ昆布巻



文志郎の納豆輪ノ昆布巻

内容量/納豆40g、昆布1枚

道南平塚食品株式会社

登別市幌別町4丁目12番地1 ☎0152 2167 <http://www.nattou.co.jp/>

【主な取扱店】

豆の文志郎（幌別町）、鬼なびステーション登別（登別東町）など



登別ブランド
推奨品紹介

人が輝き まちがときめく



仲間たち

Group

登別ビッグフラップオーシャン

『登別ビッグフラップオーシャン』は、中学生軟式野球クラブとして、今年1月に結成されました。

現在、中学生13人がクラブに所属し、毎週火・木・土・日曜日、主に川上公園野球場で、練習やほかのクラブとの試合などを行い、さわやかな汗を流しています。

「野球の経験や技術は問いません。野球が好きで中学生は、ぜひクラブに入ってほしいですね」と話すのは、監督の鈴木広之さん。

「野球を通して、普段の生活には無い緊張感や、一生懸命頑張れば報われることなどを体験でき、社会勉強にもなります。子どもたちには、このクラブで基本的な体力や技

術を身に付け、高校に進学しても野球を続けてもらえたらうれしいですね」と、鈴木さんは子どもたちへの思いを話してくれました。

みんなで協力してミスをカバーし合えるのが、野球の楽しさの一つ

キャプテンを務める坂本君は、「自分のレベルアップを目指し、このクラブに入りました。みんなで協力してミスをカバーし合えるのが、野球の楽しさの一つです。クラブの目標は、全道大会・全国大会で優勝すること。僕もクラブのみんなをまとめ、全国一のキャプテンになることを目指し、練習や試合に臨んでいます」と、力強く話してくれました。

入団を希望する方は、鈴木さん（☎090-5229-4573）まで。





くらしのガイド

市や国、道からのお知らせ

9月の粗大ごみ収集

申し込み (有)登和清掃 (☎880200)

申込期間(土・日曜日、祝日を除く)の9時~17時

※電話番号のかけ間違いのないよう十分注意してください。

地区名	収集期間	申込期間
中央町	9月5日(月)~ 9月10日(土)	8月22日(月)~ 9月2日(金)
千歳町	9月12日(月)~ 9月17日(土)	8月29日(月)~ 9月9日(金)
青葉町、緑町、 鉾山町、川上町	9月19日(月)~ 9月24日(土)	9月5日(月)~ 9月16日(金)
カルルス町、上 登別町、登別温 泉町、中登別町	9月26日(月)~ 10月1日(土)	9月12日(月)~ 9月22日(休)

※申し込みは、電話で受け付けています。
※粗大ごみは、1品ごとに『ごみ処理券(1枚160円)』を張って出してください。
※粗大ごみの収集日は、『家庭ごみ収集カレンダー』にも掲載しています。また、今後の『広報のぼりべつ』でもお知らせします。

問い合わせ 環境対策グループ
(クリンクルセンター内)
☎852958

『意見箱』を ご利用ください

市政に対する市民の皆さんからの要望・意見・苦情などについて、これまで行ってきた募集方法に加え、『意見箱』を設置していますのでご利用ください。寄せられた主なご意見(3~6月)

●市役所のトイレについて

▼設置場所 市役所1階市民コーナー、各支所、市民会館、市立図書館、市民活動センター
※封書やはがき、Eメール、電話、ファクスなどによる募集も引き続き行っています。

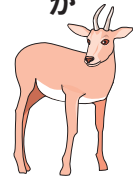
▼問い合わせ 情報推進G

(☎856586)

くらしと 住まい



エゾシカの 市街地への出没が 多発しています



エゾシカは農林業被害を及ぼす有害鳥獣で、生息数は増加傾向にあることから、市は個体数を調整するため、エゾシカの捕獲を行っています。捕獲には、通常、銃器を使用しますが、市街地では銃器の使用が制限されるため、捕獲は難しく、山へ追い払う対応となります。エゾシカは家庭菜園などの被害被害を及ぼすものの、直接、人を襲うことはありません。驚かすなどして興奮させると事故やケガにつながることもありますので、近寄らないよ

知っていますか?

北海道苦情審査委員制度

北海道が行う業務や制度に、利害に関わる苦情があるとき、申し立てにより、必要な調査を行う制度です。

▼申し立て方法 道政相談センター

(道庁内) か道政相談室(総合振興局内)に直接申し立てるか、各所備え付けの申立書に必要事項を記入し、郵送またはファクスなどにより、道政相談センター(〒060-18588・札幌市中央区北3条西6丁目、☎011-241-8181)へ提出してください

▼問い合わせ 道政相談センター

(☎011-204-5022)

▼問い合わせ 農林水産G

(☎852321)

広報のぼりべつに掲載する 広告を募集しています

寸法 縦5.5×横8.3^{センチ}

2枚のときは縦5.5×横17.8^{センチ}

料金 1万8,900円(月額・税込み)

※市内に本・支店などがあり、公共性の高いものを優先します。
※詳しくはお問い合わせください。

問い合わせ 情報推進グループ (☎856586)

・四季折々
・海鮮満載
・美味万衆

浜小屋 らんぼのけ

登別ブランド認定品

みーっけ らんぼのけ たらこ

地方発送OK!

前浜産 毛ガニ 販売中

・紅鮭・イクラ・干しガレイ
・イカー夜干し・鮭とばソフト
・開きホッケ・その他海産品

有限会社 武澤水産 本社/登別市富浦町1丁目24の1 水曜日 定休
T83-3466 F83-3757

教育



**大学通信教育
合同入学説明会を開催します**

- ▼日時 9月4日(日) 11時～16時
- ▼場所 アステイ45ビル(札幌市)
- ▼対象 高校生以上の方
- ※当日、直接会場へお越しください。
- ▼問い合わせ 私立大学通信教育協会 (☎03-3818-3870)

福祉



**サイレンを吹鳴します
平和を祈り黙とうをお願いします**

- 原爆死没者と戦争犠牲者を追悼し、世界の恒久平和の確立を祈念するため、消防署と各支署などで、1分間のサイレンを吹鳴します。
- ▼日時 8月6日(土) 8時15分(広島市原爆の日)、8月9日(火) 11時2分(長崎市原爆の日)、8月15日(日) 12時(戦没者を追悼し平和を祈念する日)
- ▼問い合わせ 社会福祉G (☎09-1911)

児童扶養手当現況届・特別児童扶養手当所得状況届を受け付けします

児童扶養手当の受給資格者は『児童扶養手当現況届』を、特別児童扶養手当の受給資格者は『特別児童扶養手当所得状況届』を、毎年市に提出しなければなりません。

受給者には、手続書類を郵送しますので、受付期間中に必ず提出してください。提出がない場合は、8月分以降の手当は支給されません。

- ▶受付期間
 - 児童扶養手当現況届 8月1日(月)～31日(水)
 - 特別児童扶養手当所得状況届 8月11日(木)～9月9日(金)
- ▶提出場所 子育てグループ(市役所1階7番窓口)
- 出張受け付けを行います**
 - 8月24日(水) 10時～12時 登別温泉ふれあいセンター
 - 8月25日(木) 13時～16時 鷺別公民館
 - 8月26日(金) 10時～12時 婦人センター
- ▶問い合わせ 子育てグループ (☎09-5634)

戦没者追悼式を行います

戦没者の霊を慰め、追悼の意を表し、平和への誓いを新たにすため戦没者追悼式を行います。

- ▼日時 8月23日(火) 10時
- ▼場所 市民会館
- ※戦没者の遺族で、ご案内が届いていない方や遺族以外で参列を希望する方は8月19日(金)までにご連絡ください。
- ▼問い合わせ 社会福祉G (☎09-1911)

国立北海道障害者職業能力開発校の入学前適性相談を実施します

- ▼期間 平成24年3月15日(木)まで
- ▼対象 求職中の障がい者
- ※詳しくは、お問い合わせください。
- ▼問い合わせ 同校 (☎0125-2774)

やさしい精神保健講座を開催します

- ▼日時・内容 9月5日(月)(講義) 12日(月)(講義)、20日(火)～22日(木)のうち希望する1日(施設見学) 26日(月)(活動報告)
- ※時間は5日、12日、26日は、13時30分～15時30分
- ▼場所 胆振総合振興局
- ▼対象 18歳以上の方
- ▼内容 精神科医師などの講義や精神障がい者社会復帰施設見学
- ▼問い合わせ 室蘭税関支署 (☎022-2219)

計画・税・財政



忘れずに納めましょう

- 固定資産税・都市計画税(第2期)
- 国民健康保険税(普通徴収第3期)
- 介護保険料(普通徴収第2期)、後期高齢者医療保険料(普通徴収第2期)の納期限は8月31日(水)です。
- 納入には、便利な口座振替もありますのでご利用ください。
- ▼問い合わせ 税務G (☎09-1155)
- 5)、国民健康保険G (☎09-1771)、高齢・介護G (☎09-5720) 年金・長寿医療G (☎09-137)

車上ねらい・自転車盗が多発

自転車には
『いつでもどこでもツーロック』
車を離れるときには
『荷物のチェックとドアロック』
タイヤ盗難に注意を
タイヤは鍵の掛かる場所に保管を

問い合わせ
室蘭警察署 (☎09-0110)

雇用・労働



排水設備工事責任技術者 試験・講習を行います

- ▼日時 11月2日(水) 13時30分
- ▼試験地 室蘭市
- ※講習は10月に室蘭市で行います。
- ▼料金 受験料4千円、講習受講料3千円(テキスト代含む)
- ※来年度から値上げされます。
- ※合格者は、北海道地方下水道協会に登録されます。
- ▼申し込み 9月1日(木)～12日(月)に
下水道G (☎ 9052)

中小企業退職金共済制度は、中小企業で働く従業員のための国の退職金制度です。

適格退職年金制度で積み立てた資産は、全額移行することができます。

- 掛け金の一部を国が助成します
- 掛け金は全額非課税です
- 短時間労働者も加入できます

▼問い合わせ 中小企業退職金共済事業本部 (☎ 03-3436-1011)

51・ホームページ: <http://chutaikyo.taisyokukin.go.jp>

建設業の事業主の皆さん 建設現場労働者の退職金の 準備はできていますか

- 建設業退職金共済制度は、建設現場労働者と建設業を営む中小企業のための国の退職金制度です。
- 掛け金の一部を国が助成します
 - 掛け金は全額非課税です
 - 経営事項審査で加点評価の対象になります
- ※詳しくはお問い合わせください。
- ◎加入事業主の方へお願い
- 共済証紙は、労働者の就労日数に応じて適正に貼付してください
 - 共済手帳を所持している労働者が建設業界を引退するときは、忘れずに退職金を請求するように指導してください。
- ▼問い合わせ 建設業退職金共済北海道支部 (☎ 011-261-6186)

募集

広報モニターを 募集しています

- 市は、市民参加の広報紙づくりを進めるため広報モニターを募集しています。
- ▼期間 平成24年3月号まで
 - ▼対象 市内居住の方
 - ▼内容 『広報のぼりべつ』への意見や感想を、毎月、所定の調査票に記入し、提出していただきます
 - ▼定員 3人(申込順)
 - ※報酬はありません。
 - ▼申し込み 情報推進G (☎ 6586)



消防団員を募集しています

- 消防団は『自分たちのまちは自分たちで守る』という郷土愛護の精神で活動しています。
- 『まちをまもる・地域をまもる・家族をまもる』地域防災の要、消防団活動に参加しませんか。
- ▼対象 市内居住の18～45歳の方
- ※女性の方も、ぜひ参加ください。
- ※消防署や各支署で受け付けています。
- ▼問い合わせ 消防本部総務G (☎ 9611)



後期高齢者医療制度のお知らせ

9月に医療費通知を発行します

北海道後期高齢者医療広域連合は、被保険者の方に健康や医療に対する理解を深めていただき、制度の健全な運営を図るため医療費通知を発行しています。

-医療費通知とは.....
- 医療機関で診療を受けたときに掛かった医療費の額を半年ごとに年2回(3・9月)お知らせするものです
 - 通知には、診療を受けた医療機関や診療区分、日数、医療費の総額を記載しています。

※確定申告の領収書には利用できません。
※診療内容審査の都合上、一部の受診記録を記載していないことがあります。

-発行を希望する方は.....
- 同広域連合か年金・長寿医療グループへご連絡ください。
- ※連絡時には保険証をお手元にご用意ください。
- ※すでに通知を受け取られている方は、連絡は不要です。

どさんこ健康ガイドを 無料配布しています

北海道後期高齢者医療広域連合は、高齢者が日々を安心して暮らせるよう『どさんこ健康ガイド』を作成しています。

ご希望の方は年金・長寿医療グループへご連絡ください。

東日本震災に被災した方の 一部負担金や保険料を減免します

北海道後期高齢者医療広域連合は、東日本大震災に被災した方の一部負担金や保険料の減免を行います。

※対象や内容など、詳しくはお問い合わせください。

問い合わせ
北海道後期高齢者医療広域連合
(☎ 011-290-5601)
年金・長寿医療グループ
(☎ 2137)

本部室蘭地域事務所 (☎49533)

三市合同女性国内派遣研修の参加者を募集します

- ▼期間 10月20日(木)～23日(日)
- ▼派遣先 東京都、埼玉県
- ▼対象 長期研修に耐えうる心身ともに健康な女性で、今後も社会教育関係団体や各種団体、自治会の女性部などで活動できる方
- ▼内容 男女共同参画学習、施設見学
- ▼定員 3人(書類審査・面接選考)
- ▼参加負担金 3万円
- ▼申込方法 社会教育グループ備え付けの申込書に必要事項を記入し、履歴書を添えて8月31日(水)までに社会教育グループへ提出してください
- ▼問い合わせ 社会教育G (☎1129)

自衛官を募集します

- ◎看護学生(看護師)
- 対象 高等学校を卒業または卒業見込みで24歳未満の方
- 申込期間 9月5日(月)～30日(金)
- 一次試験日 10月22日(土)
- ◎航空学生(パイロット)
- 対象 高等学校を卒業または卒業見込みで、21歳未満の方
- 申込期間 9月9日(金)
- 一次試験日 9月23日(金)
- ▼問い合わせ 自衛隊札幌地方協力

そのほかのお知らせ

葬斎場にキッズルームを設置しました

故人との最後のお別れの場として、より多くの方に葬斎場にお越しただけるよう、施設内にキッズルームを設けました。

キッズルームには、絵本などを備え付けているほか、授乳スペースやおむつ交換台なども設置していますので、赤ちゃんやお子さんがいる方は来場の際にご利用ください。

- ▼問い合わせ 市民サービスG (☎2139)

統計調査にご協力ください

- ◎毎月勤労統計調査特別調査
- ▼調査地区 若山町1～4丁目の一部
- ▼調査対象 7月31日現在、常用労働者を1～4人雇用している事業所
- ▼調査時期 8～9月
- ▼問い合わせ 北海道統計課労働統計グループ (☎011-204-5146)
- ◎社会生活基本調査
- 国民の社会生活の実態を明らかにし、『より良い暮らしと社会』を得

るために調査します。

- ▼調査地区 栄町2丁目の一部
- ▼内容 日々の仕事や学業、家事などに費やす時間や、過去1年間の自由時間に行った活動など
- ▼調査時期 9月
- ▼問い合わせ 北海道統計課生活統計グループ (☎011-204-5144)

震災の影響を受けている中小企業を応援します

北海道経済産業局は震災対応の金融制度を大幅に拡充し、震災の影響を受けている中小企業を応援します。

- ◎東日本大震災復興特別貸付 (日本公庫、商工中金)

- ▼対象 震災の影響により業績が悪化している中小企業者
- ▼融資額 最大 7億2千万円
- ※地震や津波などにより直接被害を受けた方や当該企業と相当程度の取引がある方は、別枠で3億円の範囲内で利用できます。
- ※貸付後、3年間は、金利を最大で1.4%引き下げます。

- ◎東日本大震災復興緊急保証 (信用保証協会)

- 一般保証やセーフティネット保証、災害関係保証とは別枠で、無担保8千万円、最大2億8千万円まで、借入額の全額を保証します。
- ※地震や津波などにより直接被害を受けた方だけではなく、風評被害

による契約解除などで急激に業績が悪化している方も利用できます。

献血にご協力ください

- ▼日時・場所
- ◎8月2日(火)
- 10時～13時・アーニス
- 14時30分～15時30分・恵愛病院
- ◎8月30日(火) 9時30分～12時15分
- 13時30分～16時30分・イオン北海道登別店
- ▼問い合わせ 健康推進G (しんた21内・☎0100)

国際理解講座を開催します

市は、諸外国の生活や文化などの理解を深め、相互理解と地域の国際化を推進するため、国際理解講座を開催します。

- ▼日時 ①8月26日(金) 10時、②9月9日(金) 10時
- ▼場所 市民会館
- ▼内容 デンマークの家庭料理作り
- ▼講師 イエンス・バイスゴーさん (登別デンマーク協会研修生)
- ▼定員 各20人(申込順)
- ▼参加料 500円
- ▼申し込み 8月22日(月)までに企画G (☎1122)

『申し込み』『問い合わせ』

中の『G』は『グループ』の略です

困った！ ときにはまず 相談



相談名	日時	場所	相談内容	申し込み・問い合わせ ※『G』はグループの略
一日行政相談	8月15日(月) 10時～12時	登別郵便局 (JR幌別駅前)	国や特殊法人、北海道、市の 業務の苦情や意見、要望	情報推進G (☎⑤6586)
夜間・土曜納税相談窓口	8月25日(休)・26日(金) …20時まで 27日(土)…9時～17時	税務グループ	市税や給食費、公営住宅料、 保育料などの納付(入)	税務G (☎⑤1155)
無料法律相談	9月17日(土) 9時30分～12時 9月5日(月)以降 ※本人から弁護士に相談日を電話予約。	鉄南ふれあいセンター 担当弁護士事務所	交通事故や金銭貸借、損害賠償、離婚など 担当弁護士：奈良泰哉さん 定員：各6人(申込順)	8月30日(火)までに 市民サービスG (☎⑤2139)
くらしの無料相談 北海道行政書士会室蘭支部	①8月27日(土) ②9月10日(土) 9時30分～12時	鉄南ふれあいセンター	相続や遺言、各種契約など、 官公署に提出する書類など 定員：10人(申込順)	①8月26日(金)、 ②9月9日(金)までに 市民サービスG (☎⑤2139)
市民生活相談	随時	市民サービスグループ	市民生活や多重債務、DV	市民サービスG (☎⑤2139)
消費生活相談	随時 ※登別消費者協会は火～金曜日の10時～16時。	消費生活センター 登別消費者協会(労働福祉センター内)	消費生活	消費生活センター (☎⑤3491) 登別消費者協会 (☎⑤8307)
人権相談所	月～金曜日 8時30分～17時15分	札幌法務局室蘭支局 (室蘭市入江町)	人権問題や家族問題、金銭トラブル、うわさや暴言による嫌がらせ、雇用や給与の問題、いじめや体罰、差別など	札幌法務局室蘭支局 (☎⑤5111)
障がいのある方の就労相談窓口	8月18日(休) 14時～	障害福祉グループ	障がいのある方の就労 障がいのある方の雇用	8月11日(休)までに 障害福祉G (☎⑤3732)
子ども虐待相談	月～金曜日 9時～17時30分	子ども虐待相談室 (市役所1階7番窓口)	子どもへの虐待について	子ども虐待相談室 (☎⑤6677)
無料労働相談	月～金曜日(祝日を除く)10時～16時 8月17日(水)・31日(水) 10時～16時	登別労働会館 (千歳町3丁目) 鉄南ふれあいセンター	解雇や労働条件の引き下げ、 いじめなど	事前に連合登別 (☎⑤3337) 希望日の1週間前までに 連合登別 (☎⑤3337)

就職活動の仕方がわからなくて…

履歴書はどうやって書いたらいいの？

私にはどんな職業が合ってるんだろう

キャリアカウンセラーにご相談ください！

—若年者等キャリアカウンセリング試行事業—

相談日時 平成24年3月31日までの毎週木曜日
10時～16時

相談場所 地域情報センターPiP(アーニス内)

※月曜日(不定期)にセミナーなども実施します。

※相談料は無料です。また、事前に申し込みが必要です。

申し込み・問い合わせ

商工労政グループ(☎⑤2171)

働く方も、事業主の方も

労災保険についてご相談ください

☎0570-006031

(月～金曜日 9時～17時)

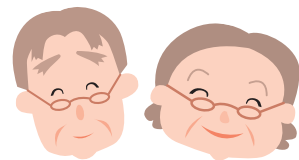
※土・日曜日、祝日、年末年始を除く。

問い合わせ

北海道労働局労働基準部

(☎011-709-2311)

すくすく 子育て いきいき 健康



お父さんと遊ぼう！

親子の触れ合いを楽しみませんか。

- ▶日時 8月20日(土) 10時～12時
- ▶場所 登別子育て支援センター
- ▶対象 市内居住の未就学児とそのお父さん
- ▶内容 絵本や遊具を使った自由遊び、園庭遊び
- ※当日直接会場へお越しください。
- ▶問い合わせ 登別子育て支援センター (☎011-2772)



移動子育て支援センターを開設します

- 職員が遊具などを持って出向きます。
- ▶場所・日時
 - 鷺別公民館・8月3日(水)
 - 若草放課後児童クラブ・8月31日(水)
 - ※時間はいずれも10時～12時。
 - ※両会場とも駐車場があります。
 - ▶対象 市内居住の未就学児とその保護者
 - ▶持ち物 上履き(保護者とも)
 - ※当日直接会場にお越しください。
 - ▶問い合わせ 中央子育て支援センター (☎011-3715)

出張子育てひろばを開設します

- ～富岸子育てひろば～
- ▶日時 8月24日(水) 10時～13時
 - ▶場所 ふおれすと鉱山
 - ▶対象 未就学児とその保護者
 - ▶内容 鉱山で川あそび!
 - ▶持ち物 昼食、飲み物、帽子、濡れても良い長そでの服・靴、着替えなど
 - ※当日は動きやすい服装でお越しください。
 - ※当日直接会場にお越しください。
 - ▶問い合わせ NPO法人登別自然活動支援組織モモンガくらぶ (☎080-1890-0865)

乳幼児健康相談 診査 問い合わせ 健康推進グループ (☎011-0100)

診査・相談名	月日	対象	内容	持ち物
4か月児健康診査	9月22日(木)	平成23年4月16日～平成23年5月15日生まれのお子さん	診察、身体計測、栄養相談、育児相談	母子健康手帳、バスタオル、替えオムツ
10か月児健康相談	9月28日(水)	平成22年11月生まれのお子さん	身体計測、栄養相談、育児相談、遊び紹介	
1歳6か月児健康診査	9月14日(水)	平成22年2月生まれのお子さん	診察、歯科検診、身体計測、栄養相談、歯科相談、育児相談、フッ素塗布(希望者800円)	母子健康手帳、お子さんの歯ブラシ
3歳児健康診査	9月1日(木)	平成20年8月生まれのお子さん	診察、歯科検診、尿検査、身体計測、栄養相談、歯科相談、育児相談	
乳幼児健康相談	9月28日(水)	育児相談を希望する方	発育・発達・育児などの相談、栄養相談	母子健康手帳

4か月児健康診査、10か月児健康相談、1歳6か月児健康診査、3歳児健康診査の時間は、対象となる家庭に通知します。乳幼児健康相談は、事前に電話で申し込みください。

ママとパパのための勉強会を開催します

- ～富岸子育てひろば～
- ▶日時 8月10日(水) 10時～12時
 - ▶場所 亀田記念公園管理事務所
 - ▶対象 子育て中の方、子育てを支援している方
 - ▶内容 森の中で遊ぶ、外遊びの危険や楽しさを学ぶ実践編
 - ▶講師 白浦祐子さん
 - ▶定員 20人(申込順)
 - ※託児を希望する方は、申込時にお知らせください。
 - ▶申し込み 8月9日(火)までにNPO法人登別自然活動支援組織モモンガくらぶ (☎080-1890-0865)

は『子育て』
は『健康』
に関する記事を示します。

子ども達の笑顔は未来の財産
愛おしみ、認め、育む。
私達は、子ども達の保育、教育に使命を捧げます。

登別市私立幼稚園協会

学校法人 北海道カトリック学園
登別カトリック聖心幼稚園 登別市中央町7丁目15 T85-2414

学校法人 登別立正学園
白菊幼稚園 登別市桜木町2丁目5番地3 T85-2545

学校法人 北斗文化学園
リリー文化幼稚園 登別市鷺別町2丁目17 T87-2211

学校法人 登別立正学園
コロボックルの森 白雪幼稚園 登別市登別本町2丁目25番地8 T83-1162

暑い夏はプールで体力作り! この機会にぜひチャレンジを!!

ベビースイミング

1か月体験 募集中!

8/3(水)・24(水)・31(水) 10:30～11:30
8/6(土)・20(土)・27(土) 12:30～13:30

料金/週1回4,205円 週2回5,205円 対象/6ヶ月～3歳まで

※子供、大人のスイミング教室も募集中。お気軽にお問い合わせを。

日本水泳連盟優秀校

JSS登別スイミングスクール

登別市若草町1丁目4番地6 TEL(0143)86-6800

1日かろやか教室に参加しませんか

▶場所・日時

- ①労働福祉センター・8月17日(水)
- ②若草つどいセンター・8月24日(水)
- ※時間はいずれも10時～12時。

▶対象 市内居住の65歳以上の方で、軽い運動ができる方

▶内容 足腰強化や脳活性化に効果的な『かろやか体操』、リズム体操、食前体操、レクリエーション

▶定員 各30人(申込順)

▶持ち物 タオル、飲み物、かろやか手帳(お持ちの方)上履き(②のみ)

※動きやすい服装と靴でお越しください。

▶申し込み 前日までに高齢・介護グループ(☎⑤720)

8月の歯科救急医療 問い合わせ

室蘭歯科医師会(☎③3522)

日時	診療所名	住所・電話
8月7日(日) 9時～11時	川本歯科医院	室蘭市中島町 2丁目11-14 ☎④0656
	くどう歯科クリニック	登別市富岸町 2丁目11-3 ☎⑥0048
8月14日(日) 9時～11時	エルム歯科中央診療所	室蘭市幸町 5-3 ☎②8828
	村上歯科医院	伊達市網代町 35 ☎0142 ③2021
8月21日(日) 9時～11時	八丁平歯科医院	室蘭市八丁平 2丁目27-16 ☎④1182
8月28日(日) 9時～11時	サイトウ歯科医院	室蘭市日の出町 2丁目16-11 ☎④6686

親子バス遠足に参加しませんか

▶日時 9月13日(火)9時30分～13時

▶場所 ふおれすと鉱山

▶対象 1歳6カ月～未就学児とその保護者

▶定員 20組(申込順)

※初めての方を優先します。

▶持ち物 昼食、飲み物、敷き物、着替え、帽子、タオル

▶申し込み 8月22日(月)～26日(金)に登別子育て支援センター(☎②772)

健康教室に参加しませんか

～登別厚生年金病院～

▶日時 8月10日(水)15時～16時

▶場所 登別厚生年金病院

▶内容 高血圧について

※当日直接会場にお越しください。

▶問い合わせ 栄養部(☎③235)

子育て講座『水と遊ぼう パート2を開催します』

▶日時 8月22日(月)10時～12時

▶場所 市民プール『らくあ』

▶対象 2・3歳の子どもとその保護者

▶内容 インストラクターによる親子体操など

※水深は15～20センチに調節します。

▶定員 30組(申込順)

▶参加料 500円(保護者のみ)

▶持ち物

子ども：水着、水泳帽、バスタオル、水遊び用パンツ(排せつが完了していない方のみ)

保護者：Tシャツ、半ズボン、水泳帽、バスタオル

▶申し込み 8月8日(月)～11日(木)に中央子育て支援センター(☎③715)



ポリオ集団予防接種を行います

問い合わせ 健康推進グループ(☎⑥0100)

月日	場所	生まれ月
9月2日(金)	しんた21	1～4月
9月7日(水)		5～8月
9月8日(木)	鷺別公民館	9～12月
9月15日(木)	鷺別公民館	1～6月
9月29日(木)	しんた21	1～4月
9月30日(金)		5～8月
10月4日(火)	鷺別公民館	9～12月
10月7日(金)		7～12月

※通院中の方は事前に主治医と相談してください。

※対象日に接種できない方は、別の日に接種できます。

▶受付時間 12時45分～13時15分

▶対象 市内に住居登録がある3カ月以上7歳6カ月未満の方

▶接種回数 6週間以上あけて2回

▶持ち物 母子健康手帳

【ポリオ追加接種】

免疫を有する割合が低い昭和50～52年生まれの方を対象にしんた21の接種日に追加接種を行います

▶料金 1,400円

▶申し込み 接種日の前日までに健康推進グループ

運動不足の方、さわやかな汗を流しましょう きらり健康ふれあいウォーキング…ノルディックウォーキング講習会

ポールを使って歩く気軽なスポーツ『ノルディックウォーキング』。仲間を誘って心地良い汗を流し、運動習慣を身に付けませんか。

今回は、仕事などで平日には参加できない方のため、夜間と日曜日にも実施します。

▶持ち物 運動靴、タオル、帽子、飲み物、リュックサック、雨具など、上履き(25日)

▶申し込み 8月8日(月)～17日(水)(土・日曜日を除く)に社会教育グループ(☎①129)

月日	時間	集合場所	対象	定員
8月18日(木)	10時～12時 9時30分受け付け	鷺別公民館 2階ホール	市内居住の方	各15人
8月25日(木)	18時30分～20時30分 18時受け付け	若草つどいセンターホール		
9月4日(日)	10時～12時 9時30分受け付け	鷺別公民館 2階ホール		

※初めての方を優先します。

※雨天時は、集合場所を会場に実施します。



わくわく

おでかけナビゲーション

8月号



市民会館

登別市富士町7丁目33番地1

☎1139

日時	行事名	内容	対象・定員・参加料	申し込み・問い合わせ・持ち物
8月23日(火) 18時30分～20時 ※18時開場。	地域福祉(※)講演会 ※地域の住民や福祉関係者、行政が協力し、さまざまな福祉課題に取り組むこと	地域福祉の考えを広め、理解を深めていただきます。 (講師：大内高雄さん 北海道地域福祉学会理事)	—	☎社会福祉グループ (☎1911)
8月29日(月) 13時30分～15時30分	くらしの総合講座 登別消費者協会	テーマ：衣類と靴の簡単な手入れ (講師：佐藤順子さん (社)北海道消費者協会非常勤講師)	☎50人 (申込順)	☎8月25日(木)までに同協会 (☎8307)
9月1日(木) 9時～	第6回全国大学政策フォーラムINのぼりべつ～福祉でまちづくり～	全国の学生が集い、8月30日～9月1日の期間中、登別の福祉について政策をまとめ、新たな視線で提言をします	—	☎松山さん (☎6968)
9月7日(水) 10時～12時	ハーブ教室 簡単で美味しいランチメニュー 文化・スポーツ振興財団	ちょっと素敵なフレンチトースト、ハーブのグリーンサラダ、枝豆とコンソメのジュレスープ (講師：磯野みゆきさん、清水まさみさん ハーブ&アロマコーディネーター)	☎市内居住または通勤する方 ☎30人 (申込順) 料1,200円	☎8月18日(木)までに同財団 (☎1116) ☎エプロン、布きん、ティーカップ、筆記用具 ※8月30日(火)以降のキャンセルは材料費負担。
9月9日～16日 の毎週火・金曜日 10時～12時	編み物教室 文化・スポーツ振興財団	おしゃれな毛糸を使った『スカラップ・チュニック』作り (講師：天畑啓子さん (社)日本編物文化協会会員)	☎市内居住または通勤する方 ☎20人 (申込順) 料2,300円	☎8月12日(金)までに同財団 (☎1116) ☎かぎ針4・5号



市民活動センター『のぼりん』

登別市緑町1丁目1番地4 ☎6866

日時	行事名	内容	対象・定員・参加料	申し込み・問い合わせ・持ち物
8月13日(土)・20日(土) 13時30分～14時30分	親子ゲートボール教室 登別市ゲートボール協会	ゲートボールのルールなどを学びます	☎小学生以上 ☎6組 (申込順) 料100円 (保険料)	☎戸谷さん (☎090-7510-7907)
9月6日(火) 10時～11時30分	たたら製鉄教室 室蘭登別たたらの会	砂鉄と木炭から『和鉄を造る』日本古来の製鉄法『たたら』の歴史と素晴らしさを学びます (講師：石崎勝男さん)	☎20人 (申込順)	☎8月31日(木)までに石崎さん (☎1179)

全国青年市長会総会の基調講演を聞きませんか

全国の若手市長で構成する『全国青年市長会』の第25回総会が登別市で開催されます。

総会では『がんばろう!!日本の観光～ご当地力の向上による観光活性化の実現』と題し(株)リクルートじゃらんリサーチセンターの沢登次彦センター長を講師に基調講演を行います。

この基調講演への参加者を募集しますので、ぜひご応募ください。

■日時 8月18日(木) 14時30分～16時15分
※14時受け付け。

■場所 登別グランドホテル 2階ラーチ

■定員 50人 (申込順)

■申し込み 8月12日(金)までに企画グループ
(☎1122・Eメール: kikaku@city.noboribetsu.lg.jp)

全国青年市長会とは…

新しく時代を切り拓くために会員同士の若い情熱とエネルギーをぶつけ合い、ともに研さんし、地方自治の発展に寄与することを目的としており、その趣旨に賛同する49歳までに当選した市長により組織しています。

わくわくおでかけ
ナビゲーション

広報のぼりべつ2011年 8月号

今月の『のぼりん文化講座』

申し込み 市民活動センター
☎ 83 6 8 6 6

日時	行事名	内容	対象・定員・参加料	申し込み期限・持ち物
8月15日(月) 10時～12時	子ども俳句教室	俳句をつくって楽しく遊びましょう 講師：袖山功さん(登別俳句協会)	対 小学3～6年生 定 20人(申込順)	申 8月10日(水) 持 筆記用具
8月16日(火) 10時～12時	陶芸教室	粘土で花瓶やコーヒークップなどを作ります 講師：佐藤彰さん(登別美術協会)	定 20人(申込順) 料 1,000円(粘土、 上薬、焼き代)	申 8月11日(木) 持 手ぬぐい
8月19日(金) 13時～15時	登別歴史散歩 その2	アイヌ文化の豊かなまち 講師：街道重昭さん(登別郷土史研究会)	定 30人(申込順)	申 8月16日(火) 持 筆記用具
8月21日(日) 10時～12時	子ども将棋教室	日本古来のゲームを楽しみましょう 講師：高橋政幸さん(登別将棋同好会)	対 小学生以上 定 15人(申込順)	申 8月16日(火) ※小学生は保護者同伴。
8月24日(水) 10時～12時	水彩画教室	静物画を描きます 講師：長田清さん(登別美術協会)	定 15人(申込順)	申 8月18日(木)

市民活動センターでは、多くの方が気軽に市民活動に参加できるよう、登別市文化協会と連携し、市民活動センター『のぼりん』を会場に年間を通じてさまざまな入門講座『のぼりん文化講座』を行います。
これまでサークル活動をしたと思っていてもなかなかその機会がなかった方や自分に合った活動に出会うことができなかつた方など、これから市民活動に参加したい方はぜひご参加ください。
※多くの方が参加できるよう、初めて参加する方を優先することがありますのでご了承ください。



市立図書館

登別市中央町5丁目21番地1 ☎ 85 4 3 2 4

日時	行事名	内容	対象・定員・参加料	申し込み・問い合わせ・持ち物
8月6日(土) ①11時 ②12時45分 ③14時45分 ④16時30分	サマータイムシアター	①盲導犬クイールの一生 ②蟹工船 ③ジキル博士とハイド氏 ④オペラ座の怪人	対 ①は幼児～小学生	図 市立図書館 ※幼児は保護者同伴。
9月3日(土) 13時30分～	おじさんズの読み聞かせ	絵本や紙芝居などの読み聞かせ	対 幼児～	図 市立図書館 ※幼児は保護者同伴。



のぼりべつ文化交流館『カント・レラ』

登別市登別温泉町123番地1 ☎ 84 2 0 6 9

日時	行事名	内容	対象・定員・参加料	申し込み・問い合わせ・持ち物
8月6日(土) 10時～15時	サマーアート フェスティバル カント・レラで遊ぼう！ 登別美術協会	①親子で絵画 鉛筆や色鉛筆、クレヨン、 水彩で縄文土器を描きます ②親子で陶芸 そのほか、陶片ドミノ倒し や粘土ダーツなど	料 ②は500円	図 干谷さん(☎ 84 1 2 4 6) 持 ①は画材一式
8月27日(土) 10時～12時	カント・レラ縄文文化体験 縄文土器をつくろう！！	自分だけの縄文土器を作り ませんか ※10月1日(土)の縄文どきど き祭りで野焼きします。	定 20人(申込順) 料 600円	申 8月25日(木)までにカント・ レラ

- カント・レラの3階に - ヒグマ学習センター 8月2日オープン

ヒグマと人の共存をテーマに、カント・レラに『ヒグマ学習センター』がオープンします。

センターには、野生のヒグマの生態、その対応、対策などについて資料が保管されているほか、毎月第1・第3日曜日には『ヒグマ教室』を開講しますので、ぜひお越しください。

【ヒグマ教室】

▶日時 11月までの毎月第1・第3日曜日 13時30分～15時30分

▶料金 各200円(資料代) ※その他必要に応じ実費。

※教室を10回受講した方は『ヒグマ市民レンジャー』に認定されます。

▶申し込み 受講日の前日までに前田さん(☎ 0 7 0 - 5 6 0 5 - 1 6 2 0)



わくわくおでかけ
ナビゲーション



ふおれすと鉱山

登別市鉱山町8番地3 ☎2569

日時	行事名	内容	対象・定員・参加料	申し込み・問い合わせ・持ち物
8月5日(金)~7日(日)	コーザン・スペシャルウィーク夏 みんなあつ〇鉱山の夏	大人から子どもまで誰もが夏を満喫できるプログラム満載です	料プログラムによって実費	問ふおれすと鉱山
8月13日(土)	鉱山町夏祭り	出店や盆踊りなど楽しみが盛りだくさん	料実費	申直接ふおれすと鉱山
8月13日(土)・14日(日)	みんな集まれ！コーザンキャンプ村	ふおれすと鉱山のグラウンドがキャンプ村に。遊びもお祭りも楽しんじゃうぞ！	料100円(テント1張り500円)	申ふおれすと鉱山 持キャンプ用品(テント、寝袋など)
8月14日(日)10時~15時	山の学校	自分たちで遊びを決めて鉱山で遊び尽くす遊びのスペシャリスト養成校です	対小学4~中学1年 料200円	申直接ふおれすと鉱山 ※初回のみ登録が必要。 持濡れても良い服装・靴、着替え、昼食、タオル、飲み物
8月20日(土)10時~21日(日)12時	ながぐつレンジャー	ふおれすと鉱山のお仕事体験。テントにお泊りして、じゃぶじゃぶ池掃除などをします	対小学生 料2,500円	申8月17日(水)までにふおれすと鉱山 持宿泊道具、昼食など ※申し込み後、詳細を送付。
8月21日(日)	ひげ工房木の学校	木工道具の使い方を学び、木のパズルや木のいすなど楽しく作ります(3月まで毎月1回)	対18歳以上の方 料5,000円(年会費)	問ふおれすと鉱山 持汚れても良い服装、昼食、エプロンなど
8月21日(日)	森のようちえん みつけた！川のたからもの	鉱山町の川はとってもきれいな川遊びをしながら、宝物が見つかるかな	対3歳以上の未就学児とその家族 料1人200円	申ふおれすと鉱山 持濡れても良い服装・靴、昼食、飲み物など
8月21日(日)10時30分~15時	里山マイスター養成講座 森づくり講座	全9回講座の5回目。自然をずっと残し続けていくため、里山づくりの技術や知識を身につけます	対18歳以上の方 定10人(申込順) 料200円(初回は1,000円)	申前日までにふおれすと鉱山 持長靴もしくは汚れても良い靴、帽子、昼食、飲み物など
8月22日(月)10時~14時	たまにはアウトドアライフ	三段の滝(片道約4km)へマウンテンバイクに乗って出掛けます。滝で水遊びも！	対18歳以上の方 料600円	申前日までにふおれすと鉱山 持飲み物、昼食、着替えなど
8月23日(火)10時~12時30分	森のサロン たっぷりどろんこ遊び	ペタペタ、どろの感触をたっぷり味わってみんなで一緒に遊びましょう	対0歳~未就園児とその保護者 料1人200円	申8月20日(土)までにふおれすと鉱山 持濡れても良い服装、タオル、昼食など
8月25日(木)10時~12時	ガイドウォーク	森の中でネイチャーガイドが旬の自然をご案内します	対18歳以上の方 定15人(申込順) 料300円	申前日までにふおれすと鉱山 持長靴もしくは歩きやすく濡れても良い靴、帽子、飲み物など
8月27日(土)10時~14時	ふおれすと鉱山流里山づくりの日	木に触れたり、里山を駆け回ったり、夏の里山遊びをします	定30人(申込順) 料200円(子ども100円)	申前日までにふおれすと鉱山 持長靴もしくは汚れても良い靴、軍手、昼食、飲み物など
8月27日(土)12時30分~15時	もりもり森子くらぶ	リポートレッキングに挑戦！子どもと大人がそれぞれに挑戦し、成果報告します	対5歳~小学2年生とその保護者 料1組500円(2人) ※3人目からは1人100円。	申8月24日(水)までにふおれすと鉱山 持動きやすく濡れても良い服装・靴、タオル、着替え、防寒着など
①8月28日(日) ②9月4日(日) 10時~17時	コーザン・ネイチャーガイド(KoNG)養成講座	①川のリスクマネジメントと昆虫について ②歴史と動物について	対18歳以上の方 料1,000円(登録者は200円)	申前日までにふおれすと鉱山 持濡れても良い服装・靴、着替え、筆記用具、昼食など
8月28日(日)	カジカの学校	鉱山町の水環境を調査しながら、遊びます。今回はリポートレッキングです	対18歳以上の方 料1,000円	問ふおれすと鉱山 持濡れても良い服装・靴、昼食、飲み物など
8月31日(水)10時~12時	こうざん調査隊	敷地内の植物の種子調査を行います	対18歳以上の方 料100円	申前日までにふおれすと鉱山 持図鑑(お持ちの方)など
9月3日(土)10時~15時	秋のデイキャンプ	秋の風を感じながら、アウトドア料理を作ります	料800円(幼児~小学生300円、3歳以下無料)	申8月31日(水)までにふおれすと鉱山

※それぞれの活動や天候に適した服装や持ち物でお越しください。



日時	行事名	内容	対象・定員・参加料	申し込み・問い合わせ・持ち物
9月17日(土) 9時30分～16時	郷土資料館体験学習 第2回布ぞうり作り	足に優しく温かい布ぞうりを 作ってみませんか	対18歳以上の方 定14人(申込順) 料200円	甲 8月20日(土)～9月7日(水)に 郷土資料館 持 布切れ、昼食

その他

クリンクルセンター 登別市幸町2丁目5番地				
日時	行事名	内容	対象・定員・参加料	申し込み・問い合わせ・持ち物
8月19日(金)～ 21日(日) 9時～17時	第12回あさがお展 国際ソロプチミスト登別	市内の各小学校から、1年生 が育てた『あさがお』を10点 ずつ展示します	-	甲 クリンクルセンター (☎ 2 9 5 8)
岡志別の森運動公園 登別市千歳町97番地				
日時	行事名	内容	対象・定員・参加料	申し込み・問い合わせ・持ち物
8月21日(日) 5時集合	夏の市民登山会 北日高『花の名山ペンケ ヌーシ岳』 登別山岳会・おにスポ	北日高ペンケヌーシ岳(標高 1,750m)を登ります	定30人(申込順) 料7,000円(バス代・ 保険料含む)	甲 8月12日(金)までに藤木さん (☎ 5 8 9 7)
総合体育館 登別市若山町2丁目26番地1				
日時	行事名	内容	対象・定員・参加料	申し込み・問い合わせ・持ち物
8月22日(月)～ 9月2日(金)	バスケットボールのルール改正による、コートの改修のためアリーナは使 用できません ※多目的ルームと会議室は利用できます。			甲 総合体育館(☎ 5 5 5 2)
亀田記念公園 登別市富岸町3丁目				
日時	行事名	内容	対象・定員・参加料	申し込み・問い合わせ・持ち物
9月4日(日) 10時～15時 ※出店者は8 時30分受け 付け。	フリーマーケット	多くの来場をお持ちしていま す また、出店者を募集します	料500円(3×2m)	甲 亀田記念公園管理事務所 (☎ 2 5 1 1)
9月4日(日) 10時～ ※9時30分受 け付け。	小学生つり大会	公園内の西富岸川でニジマス やヤマベを釣ります 魚は10匹まで持ち帰れます	対小学生 定20人(先着順) 料500円	甲 亀田記念公園管理事務所 (☎ 2 5 1 1) 持 竿、餌、バケツ ※低学年は保護者同伴。
9月4日(日) 10時～ ※9時30分受 け付け。	金魚すくい大会	公園内の『じゃぶじゃぶ 川』で金魚すくいをします	料200円	甲 亀田記念公園管理事務所 (☎ 2 5 1 1) 持 濡れても良い服装、着替え
9月11日(日) 9時～12時	親子クリーンリバー& ウォーキング 文化・スポーツ振興財団	亀田記念公園周辺～富岸公園 までを清掃し、その後、釣り 体験をします	対市内居住の小学3 年生以上の親子 (2人1組) 定20組(申込順) 料500円	甲 8月15日(月)～31日(水)までに 同財団(☎ 1 1 1 6) 持 軍手、火ばさみ、タオル
若草中央公園 登別市若草町2丁目				
日時	行事名	内容	対象・定員・参加料	申し込み・問い合わせ・持ち物
8月7日(日) 9時～ ※8時30分受 け付け。	夏季ゲートボール大会 登別市ゲートボール協会	-	料各400円	甲 戸谷さん(☎ 0 9 0 - 7 5 1 0 - 7 9 0 7) ※詳しくはお問い合わせくだ さい。
8月25日(木) 9時～ ※8時30分受 け付け。	スリーマッチ・ゲートボ ール大会 登別市ゲートボール協会	-		
日和山森林浴コース入口(道道倶多楽湖公園線)				
日時	行事名	内容	対象・定員・参加料	申し込み・問い合わせ・持ち物
9月3日(土) 10時～12時 ※小雨決行。	登別温泉日和山周辺の エゾリンドウ観察会 自然公園財団登別支部 登別市観光ホスピタリテ ィ推進協議会	-	定30人(申込順)	甲 8月8日(月)から自然公園財 団登別支部(☎ 3 1 4 1) 持 雨具、タオル、飲み物

その他の続き				
陸上自衛隊幌別駐屯地 登別市緑町3丁目1番地				
日時	行事名	内容	対象・定員・参加料	申し込み・問い合わせ・持ち物
8月7日(日) 9時～15時	幌別駐屯地創立記念行事	観閲式、装備品展示、戦車・装甲車試乗、音楽隊演奏、太鼓演奏、ふれあい広場など ※荒天時、内容の変更あり。	—	圏広報班 (☎☎2011・内線216)
室蘭市市民会館 室蘭市輪西町2丁目5番1号				
日時	行事名	内容	対象・定員・参加料	申し込み・問い合わせ・持ち物
9月2日(金) 14時～17時 9月3日(土) 12時～17時	室蘭工業大学ロボットアリーナ開設1周年記念フォーラム	機器展示(両日)、記念講演、地域討論会(3日)など	—	圏同アリーナ(☎☎5650)
室蘭工業大学 室蘭市水元町27番1号				
日時	行事名	内容	対象・定員・参加料	申し込み・問い合わせ・持ち物
8月30日～9月20日の毎週火曜日 10時30分～12時	室蘭工業大学公開講座 声に出したい英語 - 英語で絵本を読み、童謡を歌おう -	4冊の絵本を、日本語の原作と英語訳の両方で読み比べ、音読に必要な表現法を学びます。また、日本の童謡を英語で歌ってみます	対高校生以上の方 定10人(申込順) 料1,000円	■ 地域連携推進課備え付けまたは同大学ホームページ(http://www.muroran-it.ac.jp/)掲載の申込書に必要事項を記入し、8月17日(水)までに地域連携推進課(☎☎5023)
9月3日(土) 10時～15時	室工大サイエンススクール 機器分析を体験しよう 『原子吸光で水を調べる』	原子吸光分析機器を使い水に含まれるミネラルを濃度判定し、『水の硬度』を算出します	対中学・高校生 定10人(抽選)	
9月10日(土) 10時～15時	室工大サイエンススクール 機器分析を体験しよう 『包丁を分析する・物を構成している物質を調べてみよう』	電子線マイクロアナライザーを操作し、私たちが日常生活に使っている物がどのような物質で構成されているかを知ります	対中学・高校生 定5人(抽選)	
9月17日(土) 10時～15時	室工大サイエンススクール 機器分析を体験しよう 『身の回りの放射能』	各種測定機器やサーベイメーターで、身の回りの放射線を計るほか、ガイガーカウンターなどを製作し、さまざまな放射線を測定します	対中学・高校生 定5人(抽選)	
室蘭工業大学ロボットアリーナ 室蘭市高砂町3丁目11番1号				
日時	行事名	内容	対象・定員・参加	申し込み・問い合わせ・持ち物
8月27日(土)・9月17日(土) 10時30分～12時	レゴ・マインドストームサッカー編体験教室	レゴ・マインドストームを、サッカーゲームができるようにプログラムし、実際にゲームをします	対小学5年生～中学生 定各8人(抽選)	■ 室蘭工業大学ロボットアリーナホームページ(http://www.muroran-it.ac.jp/robot-arena/)掲載の申込書に必要事項を記入し、8月19日(金)までに室蘭工業大学ロボットアリーナ(☎☎5650)
8月27日(土)・9月17日(土) 13時30分～15時30分	ソーラーフロッグをつくらう!体験教室	太陽光で動く工作キット『ソーラーフロッグ』を組み立てて、実際に遊びます	対小学3～6年生 定各10人(抽選)	
イタンキ浜(室蘭市)				
日時	行事名	内容	対象・定員・参加	申し込み・問い合わせ・持ち物
8月3日(水) 10時～12時	噴火湾ビーチコーミングB-NAG(登別アクティブガイド協会)	イタンキ浜を散策し、漂流物を調べたりしながら遊ぶビーチコーミングをします	定6人(申込順) 料1,500円 ※このほか年会費1,000円。	■ 8月1日(月)までにB-NAG(ふおれすと鉱山内・☎☎2569) ■ 帽子、ビニール袋、飲み物など

ダイヤモンドプリンセス船内見学者募集

定員 100人(抽選)

【申込方法】

右の必要事項を記入し、8月21日(日)まで(必着)に、はがきまたは封書で室蘭市港湾部(〒051-0022・室蘭市海岸町1丁目20-30)

※当選者には郵送で通知します。(権利の譲渡不可。)
 ※乗船にはパスポートか運転免許証が必要です。
 ※船内の階段を利用するため健脚な方に限ります。

必要事項

応募者全員(5人まで)の氏名(フリガナ)、住所、電話番号、生年月日、性別、身分証明書の種類と番号

10月2日(日)10時30分～12時30分
 室蘭港崎守ふ頭第6バース
 ※船側の都合により中止することがあります。



問い合わせ
 室蘭市港湾部(☎☎3191)

わくわくおでかけ
 ナビゲーション

広報のぼりべつ2011年8月号

布ごっこ会員募集

メンバー同士で教えあいながら、布で小物や人形などを作っています。お気軽にお越しください。

- ▶日時 毎週木曜日 10時30分～15時
- ▶場所 市民活動センター
- ▶会費 無料
- ※詳しくはお問い合わせください。
- ▶問い合わせ 菅井さん (☎6895)

募集

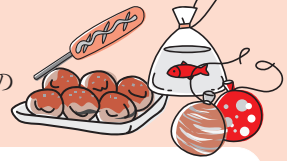
第20回室蘭地区陶芸協会公募展作品募集

- ▶期間 10月5日(水)～9日(日)
- ▶場所 室蘭市文化センター
- ▶作品搬入 10月5日(水) 12時30分～15時30分
- ▶参加料 1,500円(2点以内)
- ※詳しくはお問い合わせください。
- ▶問い合わせ 須藤さん (☎0429)

幌別地区手づくり祭りを開催します

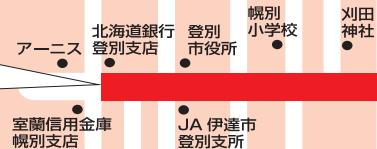
9月3日(土)・4日(日) 10時～21時

※会場周辺には、駐車場はありませんので、公共の交通機関でお越しください。



祭り期間中 交通規制が行われます

車両通行止め期間
9月3日(土)10時～
9月4日(日)22時



ご迷惑をお掛けしますが、ご協力をお願いします

問い合わせ 同祭り実行委員会
(市民サービスグループ内・☎2139)

軽スポーツ指導者を派遣します

文化・スポーツ振興財団 (☎1116)

文化・スポーツ振興財団では、軽スポーツの指導者(体育指導委員など)を派遣します。

- ◆対象 10人以上の市民が参加して行われる軽スポーツ
- ◆指導時間 2時間程度
- ◆種目 キンボール、フロアカーリング、スポンジテニス、ドッジボール、室内ペタンクなど
- ※用具は無料で貸し出します。
- ◆申込方法 文化・スポーツ振興財団備え付けの申込用紙に必要事項を記入の上、同財団へ提出してください



▶キンボールの様子



市内のイベント情報 まちのトピックス を放送しています

毎週月曜日
7時57分・17時29分ごろ

問い合わせ 情報推進グループ
(☎6586)

日本工学院北海道 専門学校便り

問い合わせ ☎0888

自動車整備科がレースで大活躍

北海道クラブマンカップ2011十勝ロードレース選手権が7月3日(日)に開催されました。

このレースには、平成19年に卒業した茂古沼弘将さんが、Team U.K.Y.O (元F1ドライバー片山右京さんのチーム)のエースドライバーとして参戦しました。

本校では、先輩の参戦を応援しようと、自動車整備科1年生の吉田君と2年生の小西君がメカニックとして参加。全力でレースを支えました。予選を一位通過した茂古沼選手は、決勝でも、ライバルの結城選手や他の選手を抑えて見事に優勝しました。



- 27日(土) 11時30分～15時30分
 - 4日(木)～7日(日) 10時30分～15時30分
 - ◎夏休みオープンキャンパス
- 8月の体験入学・オープンキャンパス
- 問い合わせ 入学広報室
(☎0120-666-965)

第24回グリーンピア

サマーフェスティバル

8月6日(土)・7日(日)
若草中央公園

今年のサマーフェスティバルも、ヒーローショーや登別温泉ホテル宿泊券が当たる『大ビンゴ大会』など楽しいイベントが盛りだくさん。皆さんお誘い合わせのうえお越しください。

6日(土)
14時～21時

15時20分 お笑いライブ
出演 ノーマルフェイス
16時00分 和太鼓演奏
出演 登別太鼓夢童
颯太鼓
17時15分 輪投げ・
フラフープ大会
18時00分 カラオケ大会
※会場周辺に駐車場はありませんので、公共の交通機関でお越しください。

7日(日)
12時～21時

13時00分 海賊戦隊ゴーカイジャー
キャラクターショー
(第1部)
14時30分 紙ヒコーキづくり体験
15時30分 よさこいソーラン
16時10分 生バンド演奏
出演 ザ・ビーチャーズ
17時20分 海賊戦隊ゴーカイジャー
キャラクターショー
(第2部)
18時50分 大ビンゴ大会

問い合わせ 同実行委員会・中村さん
(☎090-2879-0861)

『人と音楽と自然の遊び場』 チャリティ音楽イベント

のぼりフェス

8月28日(日) 11時～21時
川上公園野外ステージ

川上公園を会場に、DJプレイや太鼓などのパフォーマンスを披露するほか、フリーマーケットなどを行います。

参加料 500円

※東日本大震災の義援金とします

主なイベント

- さまざまなジャンルのDJによるDJプレイライブ
- 颯太鼓のパフォーマンス
- 子ども向けのギターリトミック(音楽遊び)、歌、ダンスなど
- スケボー体験教室(子ども、初心者向け)
- フリーマーケット



フリーマーケット出店者募集

■各区数 40区画(申込順)

■出店料 1,000円

※東日本大震災の義援金とします。

※詳しくはお問い合わせください。

■申し込み 和田さん

(☎090-1647-0486)

問い合わせ 同実行委員会・和田さん
(☎090-1647-0486)

第48回 登別地獄まつり

8月27日(土)・28日(日)
登別温泉街 (極楽通り)

プログラム (予定)

27日(土)

19時5分～19時15分 オープニングセレモニー
19時15分～19時45分 鬼みこし暴れねりこみ
19時45分～20時10分 前触れ太鼓
20時15分～20時50分 鬼踊り大群舞
21時10分～21時50分 閻魔大王からくり山車

28日(日)

12時5分～15時30分 各種イベント
19時5分～19時35分 鬼みこし暴れねりこみ
19時35分～20時 前触れ太鼓
20時5分～20時35分 鬼踊り大群舞
20時40分～21時20分 閻魔大王からくり山車
21時30分～ ファイナル花火大会

参加者募集

仮装鬼踊りコンテスト (27日(土))

※個人・団体は不問です。

※団体は5人以上から参加できます。

団体鬼踊りコンテスト (両日)

※日曜日は個人特別賞も用意しています。

申し込み 当日17時10分～19時に登別観光協会前

鬼みこし暴れねりこみ (両日)

18歳以上の方 (高校生を除く)

各日男女10人 (申込順)

申し込み 8月20日(土)までに登別観光協会

閻魔大王からくり山車運行 (27日(土))

18歳以上の方 (高校生を除く)

10人 (申込順)

申し込み 8月20日(土)までに登別観光協会

※詳しくはお問い合わせください。



問い合わせ 登別観光協会 (☎ 0143 3311)

大切なのは節電よりも命

東日本大震災から、日本中で節電が叫ばれるようになりましたね。

テレビなどでも節電グッズが頻繁に紹介されたり、買い物に出掛けても、『節電』の2文字を使って購買意欲をおおる商品が多くなっている気がします。

もちろん、今まで無駄に消費されていた電力を節約するのは良いことだと思いますが、電力を消費することをまるで悪とするかのよいうな風潮に、首を傾げたくなるのです。

特にエアコンの温度設定を上げたり、エアコンを使わないといった節電は、度を超えていると言わざるをえません。

この夏の暑さで、日本中でたくさんの方が熱中症にかかり亡くなっています。人だけではなく、犬や猫などのペットも、飼い主が掛けている間、エアコンが止まった家の中で熱中症にかかり死んでいるそうです。

命を守るために、電力を使うこ

楽しかったこと、悲しかったこと、市への疑問や意見・要望などを情報推進グループへ電話やはがき、封書、ファクス、電子メールでお寄せください。なお、個人や団体への中傷、営利を目的としたお話しはご遠慮ください。

中央町6-11
情報推進グループ
☎ 6586
FAX 651108
Eメール: pr@city.noboribetsu.lg.jp

とは、いつから悪になったのでしょうか。

(新川町 女性)

携帯電話のマナー守って

先日、混んでいる電車内で携帯電話の着信音が鳴り響きました。

周りに目をやると、向かい側に座っていた、お友達同士で旅行中と思われる30代くらいの女性が携帯電話を取り出しました。

(マナーモードにし忘れて焦っただろうな)と思った瞬間、「もしもし、今電車あ」という声が女性はやつたりとシートに腰を掛けて、とても楽しそうにお話を始めたのです。

つい冷やかな視線を送ってしまったのは私だけではなかったらしく、気づいたお友達が彼女を促すと、ようやく自分の状況のまずさを把握したのか、女性はいそいそと車両を出て行きました。

旅の恥はかき捨てとは言いますが、どうせなら周りを笑顔にするような恥をお願いしたいものです。

(幌別町 女性)

不用品ダイヤル市

お申し込み・お問い合わせは
登録消費者協会 (☎ 8307)

火～金曜日(祝日を除く) 10:00～16:00

※お申し込みは、市内に居住する方が対象で、登録期間は6カ月です。継続希望の場合は、再度お申し込みください。

▶登録できないもの

衣類、食料品、貴金属、美術品などの高価なもの、自動車、バイク、船、傷みの激しいものやあっせん品としてふさわしくないもの

ゆずりませ(売ります)

- 五月人形●加湿器●ひな人形(7段)●パイプベッド●布団乾燥機●反射系蛍光水銀ランプ(700)●百科事典(全17巻)●洋服だんす●整理だんす●ホッケー用スケート(26センチ、2足)●スピードスケート(23センチ、2足)●花器(5点)●ピアノ●グランドゴルフクラブ(ボール1個、ケース付き)●スタッドレスタイヤ(165-80-R13)●電子オルガン●プラスチック製漬物容器(直径35センチ、直径25センチ)●掃除機●自転車(男児用)●ビデオムービー●オイルラジエーターヒーター●パークゴルフスティック(女性用)●神輿●船舶用固形式救命胴衣●フランス人形(ケース付)●神武天皇人形(ケース付)●ぶら下がり健康器●ダブルベッド●背もたれ回転いす●ハイビジョンテレビ●柔道着一式(高校生用)●ダブルベッド●ジャングルジムすべり台●スタッドレスタイヤ(185-65-14)

ゆずってください(買います)

- ゲートボール用スティック●いろいろの自在かぎ●パークゴルフ用品(男女用一式)●バドミントンラケット(競技用)●普通車用夏タイヤ(185-70-R14)●柔道着(大人用・小学生用)●自転車(子ども用・14型補助付)●白菊幼稚園制服(年少組3歳女児用)●ポータブル電動ミシン●ジューサーミキサー

ほん

今月の新着図書

市立図書館
☎ 4324



真夏の方程式

東野 圭吾 著

夏休みを伯母一家が経営する旅館で過ごす少年・恭平。仕事で訪れた湯川も、その宿に滞在する。翌朝、もう1人の宿泊客で元刑事の男が、変死体で見つかり…。ガリレオシリーズ長編。

◇しあわせ節電

鈴木 孝夫 著

◇わたしの闘高健

綿川 布久子 著

◇ふたたび、ここから

池上 正樹 著

◇藩つくし

北原 亜以子 著

◇エグゼクティブ・プロテクション

渡辺 容子 著

=こどものほん=



こども大図鑑 地球

ジョン・ウッドワード 著
キム・ブライアン 監修

地震のしくみ、水のはたらき、環境…。地球ってどうなっているのでしょうか？

地球で起こっていることを圧倒的なビジュアルで紹介します。エゴ時代に必要な知識も満載。

◇サカサかぞくのだんなしぐいぶしなんだ 宮西 達也 作

◇ルルとララのふんわりムース あんびる やすこ 作・絵

◇ミス・カナのゴーストログ(1・2) 芥藤 洋 作

※図書館では、毎月購入している本の全リストを差し上げています。ご利用ください。

ちよつとひとこと・不用品ダイヤル市・今月の新着図書

地域だより

登別市市民憲章推進協議会事務局

☎ 1530

市民憲章推進協議会の活動を紹介

聞こえます地球から…温暖化の叫びが…

～小さくても市民憲章推進協議会の善意は地球を守り、
地域の緑を支えています～

公益社団法人北海道森と緑の会の『春期緑の募金活動』が4月15日からスタートしました。

市民憲章推進協議会も、事業計画の一つとして市内の諸団体に呼び掛けて毎年実施していますが、今回は昨年より減少し、5団体が参加しました。募金額は約17万円でした。この募金額の35%は森と緑の会に送金し、50%は取り扱い団体へ還元。15%は市民憲章推進協議会の活動費に充てられます。

今回の東日本大震災を考慮し、例年開催の札幌での街頭募金活動出発式を自粛しましたが、この事業が間接的には『被災地の復興支援（森林整備・緑化）に活用されるとの趣旨を踏まえて実施を決定した』との森と緑の会からの文書案内を受け、当会も計画事業どおり取り扱うことにしました。

今回は美園町会子ども育成会が初めて事業に加わり、5月7日にイーストショップ前で募金を呼び掛けました。

育成会担当の楠葉仁三郎さんは、「大震災募金の直後でしたが、想像以上の募金額にびっくりした」と話していました。集まった3万2,118円の募金額の50%は貴重な活動財源となります。



▲初めて緑の募金活動を体験し、街頭で募金を呼び掛けた美園町会子ども育成会の7人のお子さん



交通安全を祈願して…

登別市老人クラブ連合会の女性部では、還元金を活用して、交通安全の祈願用のマスコット人形作成の材料費に役立っています。

毎年7月に開催のジャンボ検問街頭啓発運動のときに、登別市交通安全協会に提供しています。

「7回目の今回は210個作成した」と女性部の清水榮子さんが話していました。



▲歴代のマスコット人形

『住宅用火災警報器設置済シール』を交付します



(実物大 縦3.2×横5.5センチ)

問い合わせ

消防本部総務グループ (☎0143-9611)

消防署警備グループ (☎0143-2551)

消防本部では、住宅用火災警報器の悪質な業者の訪問を未然に防ぐため、『住宅用火災警報器設置済シール』を無料で交付します

申込方法

消防本部、消防署、各支署に備え付けの申請書に、必要事項を記入し、消防本部、消防署、各支署に提出してください。

※申込時に設置状況などの簡単な聞き取りを行います。

※町内会などで取りまとめて申請することもできます。

玄関などの目立つ場所に設置します



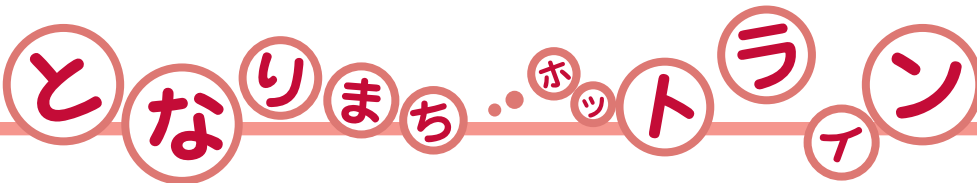
玄関に設置



郵便受けに設置

設置率59.5%

消防本部が、6月に住宅用火災警報器の設置状況を調査した結果、設置率は59.5%で昨年同時期に比べ22.5%上昇しました。調査のご協力ありがとうございました。



白老町

アイヌ民俗博物館夜間特別プログラム『ポロトコタンの夜』

アイヌ民族の神聖なる祈り・歌・踊りをお楽しみください。

▶日時 8月5日(金)・6日(土)・11日(木)・12日(金)・13日(土) 18時40分～20時15分

▶場所 (助)アイヌ民俗博物館

▶内容 学芸員による展示解説と夜間特別プログラムの観覧

▶入場料 2,000円(中学生以下1,000円) ※未就学児は無料。

※事前に予約をお願いします。

▶申し込み (助)アイヌ民俗博物館 (☎0144-3914)

室蘭市

懐かしの看板展～室蘭市民俗資料館～

室蘭の街かどを彩っていた木製やほろろの看板。

『丸井さん』として室蘭市民に親しまれた『丸井今井』のプレートや明治天皇が宿泊された山中旅館に立てられた立て札など、あなたも目にしたことがあるかもしれない看板と資料を展示します。

▶日時 9月4日(日)までの10時～16時(入館は15時30分まで)

※8月22日(月)・29日(月)は休館

▶問い合わせ 室蘭市民俗資料館 (☎0143-4922)

伊達市

第37回伊達武者まつり 8月6日(土)・7日(日)

開拓の歴史と伝統を受け継ぐおまつりで伊達市の夏の一大イベントです。

おまつり広場やステージイベントなど催しが盛りだくさんです。

○6日(土)…炎の陣

●伊達武者山車パレード

18時30分～(出陣式18時)

JR伊達紋別駅前～網代町・市役所

○7日(日)…魂の陣

伊達騎馬総陣立 15時～

だて歴史の杜カルチャーセンター

▶問い合わせ 同実行委員会(伊達市商工観光水産課・☎0142-3331)

人のうごき(平成23年6月末日現在) / 人口51,993(-44) 世帯25,074(-22) ()は前月比

発行・編集 / 登別市総務部政策推進室情報推進グループ 〒059-8701 登別市中央町6-11 ☎0143-6586 0143-1108
ホームページ: <http://www.city.noboribetsu.lg.jp> Eメール: pr@city.noboribetsu.lg.jp