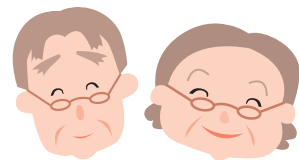


# すくすく 子育て いきいき 健康



## お父さんと遊ぼう！

親子の触れ合いを楽しみませんか。

- ▶日時 8月20日(土) 10時～12時
- ▶場所 登別子育て支援センター
- ▶対象 市内居住の未就学児とそのお父さん
- ▶内容 絵本や遊具を使った自由遊び、園庭遊び
- ※当日直接会場へお越しください。
- ▶問い合わせ 登別子育て支援センター (☎011-2772)



## 移動子育て支援センターを開設します

- 職員が遊具などを持って出向きます。
- ▶場所・日時
    - 驚別公民館・8月3日(水)
    - 若草放課後児童クラブ・8月31日(水)
  - ※時間はいずれも10時～12時。
  - ※両会場とも駐車場があります。
  - ▶対象 市内居住の未就学児とその保護者
  - ▶持ち物 上履き(保護者とも)
  - ※当日直接会場にお越しください。
  - ▶問い合わせ 中央子育て支援センター (☎011-3715)

## 出張子育てひろばを開設します

- ～富岸子育てひろば～
- ▶日時 8月24日(水) 10時～13時
  - ▶場所 ふおれすと鉱山
  - ▶対象 未就学児とその保護者
  - ▶内容 鉱山で川あそび!
  - ▶持ち物 昼食、飲み物、帽子、濡れても良い長そでの服・靴、着替えなど
  - ※当日は動きやすい服装でお越しください。
  - ※当日直接会場にお越しください。
  - ▶問い合わせ NPO法人登別自然活動支援組織モモンガくらぶ (☎080-1890-0865)

## 乳幼児健康相談 診査 問い合わせ 健康推進グループ (☎011-0100)

診査・相談名	月日	対象	内容	持ち物
4か月児健康診査	9月22日(木)	平成23年4月16日～平成23年5月15日生まれのお子さん	診察、身体計測、栄養相談、育児相談	母子健康手帳、バスタオル、替えオムツ
10か月児健康相談	9月28日(水)	平成22年11月生まれのお子さん	身体計測、栄養相談、育児相談、遊び紹介	
1歳6か月児健康診査	9月14日(水)	平成22年2月生まれのお子さん	診察、歯科検診、身体計測、栄養相談、歯科相談、育児相談、フッ素塗布(希望者800円)	母子健康手帳、お子さんの歯ブラシ
3歳児健康診査	9月1日(木)	平成20年8月生まれのお子さん	診察、歯科検診、尿検査、身体計測、栄養相談、歯科相談、育児相談	
乳幼児健康相談	9月28日(水)	育児相談を希望する方	発育・発達・育児などの相談、栄養相談	母子健康手帳

4か月児健康診査、10か月児健康相談、1歳6か月児健康診査、3歳児健康診査の時間は、対象となる家庭に通知します。乳幼児健康相談は、事前に電話で申し込みください。

## ママとパパのための勉強会を開催します

- ～富岸子育てひろば～
- ▶日時 8月10日(水) 10時～12時
  - ▶場所 亀田記念公園管理事務所
  - ▶対象 子育て中の方、子育てを支援している方
  - ▶内容 森の中で遊ぶ、外遊びの危険や楽しさを学ぶ実践編
  - ▶講師 白浦祐子さん
  - ▶定員 20人(申込順)
  - ※託児を希望する方は、申込時にお知らせください。
  - ▶申し込み 8月9日(火)までにNPO法人登別自然活動支援組織モモンガくらぶ (☎080-1890-0865)

は「子育て」は「健康」に関する記事を示します。

子ども達の笑顔は未来の財産  
愛おしみ、認め、育む。  
私達は、子ども達の保育、教育に使命を捧げます。

## 登別市私立幼稚園協会

学校法人 北海道カトリック学園 登別カトリック聖心幼稚園 登別市中央町7丁目15 T85-2414

学校法人 登別立正学園 白菊幼稚園 登別市桜木町2丁目5番地3 T85-2545

学校法人 北斗文化学園 リー文化幼稚園 登別市鷺別町2丁目17 T87-2211

学校法人 登別立正学園 コロボックルの森 白雪幼稚園 登別市登別本町2丁目25番地8 T83-1162

暑い夏はプールで体力作り! この機会にぜひチャレンジを!!

## ベビースイミング 1か月体験 募集中!

8/3(水)・24(水)・31(水) 10:30～11:30

8/6(土)・20(土)・27(土) 12:30～13:30

料金/週1回4,205円 週2回5,205円 対象/6ヶ月～3歳まで

※子供、大人の水泳教室も募集中。お気軽にお問い合わせを。

日本水泳連盟優秀校

## JSS登別スイミングスクール

登別市若草町1丁目4番地6 TEL(0143)86-6800