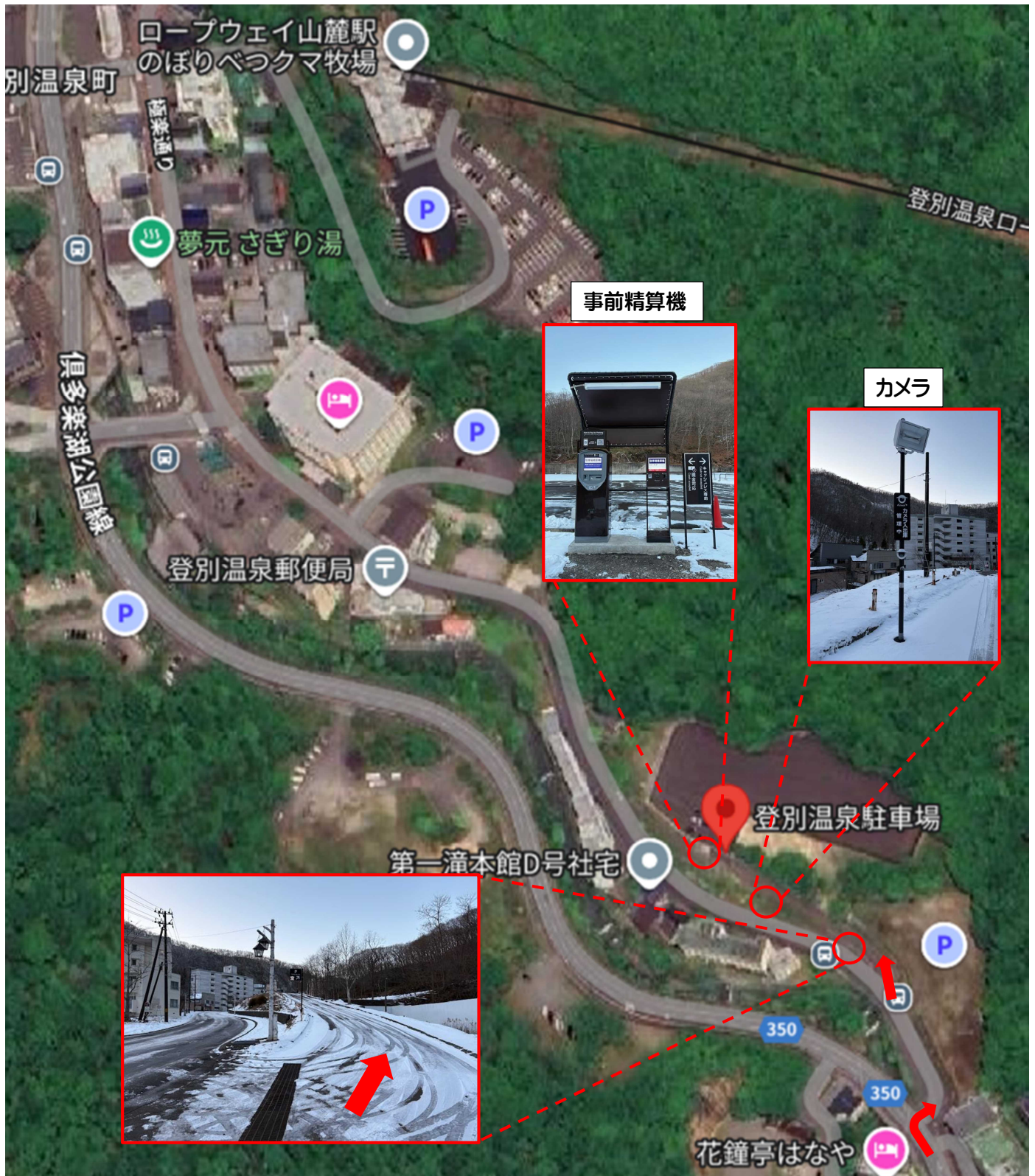




# 登別温泉駐車場のご案内



## 【経路案内】

- ① 登別駅側から登別温泉に向かう途中、花鐘亭はなや前の分かれ道を右折します。
- ② 約50m先の分かれ道を右に進み、坂道を上っていきます。P看板が目印です。(坂道の途中、カメラで車両番号を撮影します。)
- ③ 約90m先に駐車場がございます。ゲートバーはございませんのでそのまま入場して下さい。
- ④ お帰り際には、必ず事前精算機でお支払いを済ませてから出場して下さい。