

2 2 行政

■歴代市町村長

令和7年12月31日 現在

	氏名	就任年月日	退任年月日
初代	佐藤 隆	大正 8年 4月 1日	大正 11年 6月 30日
2代	吉田 慶太郎	" 11年 7月 1日	昭和 2年 1月 30日
3代	松田 熊吉	昭和 2年 2月 28日	" 8年 4月 16日
4代	河村 虎雄	" 8年 4月 17日	" 9年 7月 5日
5代	今泉 武雄	" 9年 7月 6日	" 11年 4月 8日
6代	住谷 尚平	" 11年 4月 9日	" 13年 3月 7日
7代	渡辺 亨	" 13年 4月 1日	" 14年 11月 7日
8代	二階堂 信次	" 14年 11月 8日	" 20年 4月 19日
9代	深瀬 寅次	" 20年 4月 20日	" 21年 11月 6日
10代	大石橋 与作	" 22年 4月 7日	" 26年 4月 6日
11代	深瀬 寅次	" 26年 4月 25日	" 30年 5月 1日
12代	岩倉 誠一	" 30年 5月 2日	" 42年 4月 30日
13代	高田 忠雄	" 42年 5月 1日	" 50年 4月 30日
14代	田村 仙一郎	" 50年 5月 1日	" 54年 4月 30日
15代	中浜 元三郎	" 54年 5月 1日	" 63年 7月 21日
16代	上野 晃	" 63年 8月 28日	平成 20年 8月 27日
17代	小笠原 春一	平成 20年 8月 28日	現在に至る

資料：人事グループ

■歴代副市長（助役）

令和7年12月31日 現在

	氏名	就任年月日	退任年月日
初代	藤原 徳次郎	昭和 18年 6月 1日	昭和 18年 8月 25日
2代	藤田 重雄	" 18年 9月 10日	" 20年 4月 19日
3代	杉浦 幸城	" 20年 5月 20日	" 22年 4月 6日
4代	木村 豊	" 22年 8月 30日	" 26年 6月 5日
5代	高田 忠雄	" 26年 6月 6日	" 42年 4月 5日
6代	田村 仙一郎	" 42年 5月 10日	" 50年 4月 17日
7代	中浜 元三郎	" 50年 10月 1日	" 53年 2月 28日
8代	山下 文雄	" 53年 6月 24日	" 54年 4月 26日
9代	関藤 輝雄	" 54年 5月 11日	" 60年 8月 1日
10代	工藤 英二	" 56年 6月 30日	" 63年 7月 2日
11代	菊地 衛	" 63年 11月 22日	平成 8年 11月 21日
12代	志賀 征夫	平成 9年 3月 25日	" 12年 10月 16日
13代	内田 史郎	" 12年 10月 23日	" 21年 3月 31日
14代	高田 正紀	" 21年 4月 1日	" 25年 3月 31日
15代	松橋 學	" 25年 4月 1日	" 30年 3月 31日
16代	伊藤 嘉規	" 30年 4月 1日	令和 7年 3月 31日
17代	千葉 浩樹	令和 7年 4月 1日	現在に至る

資料：人事グループ

■歴代収入役

令和7年12月31日 現在

	氏名	就任年月日	退任年月日
初代	綾井 倉太郎	大正 12年 5月 1日	大正 13年 1月 31日
2代	高橋 長治	" 13年 8月 22日	" 15年 12月 23日
3代	門山 広衛	昭和 2年 4月 20日	昭和 26年 8月 29日
4代	高野 定治	" 27年 2月 1日	" 31年 1月 31日
5代	小笠原 秀吉	" 31年 2月 1日	" 36年 6月 29日
6代	八十嶋 武雄	" 36年 10月 11日	" 48年 10月 10日
7代	片岡 義市	" 48年 10月 11日	" 52年 10月 10日
8代	伊藤 元二郎	" 52年 10月 11日	" 56年 10月 10日
9代	後藤 四郎	" 56年 10月 11日	" 60年 10月 10日
10代	長沼 進	" 60年 10月 11日	平成 元年 10月 1日
11代	千葉 一義	平成 2年 3月 26日	" 9年 3月 31日
12代	吉田 勝年	" 9年 4月 2日	" 17年 4月 1日

資料：人事グループ

■市職員配置状況の推移

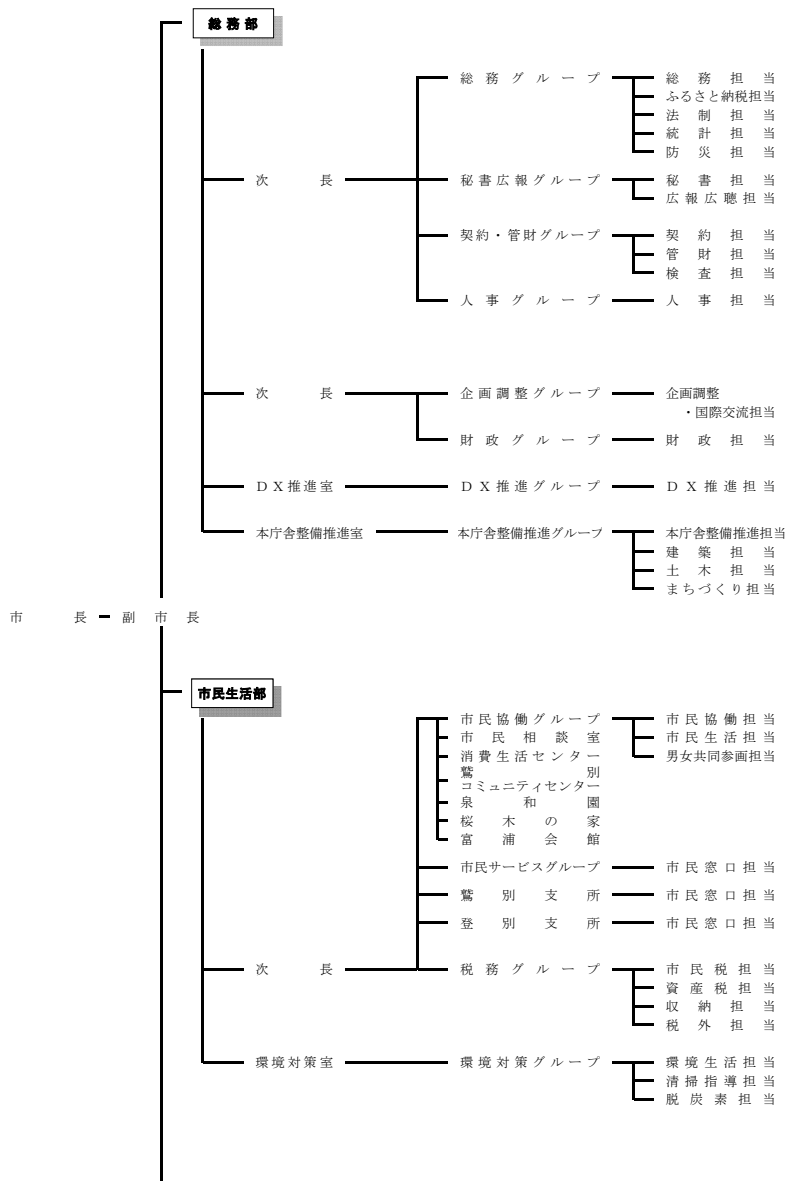
各年4月1日現在 単位：人

	総数	市長 事務部局	議会事務局	選挙管理 委員会 事務局	農業 委員会 事務局	監査委員 事務局	水道部局	教育 委員会 事務局	消防本部 消防署
令和7年	429	293	5	2	-	2	14	34	79
6年	438	300	5	2	-	2	15	34	80
5年	435	297	5	2	-	2	15	35	79
4年	426	291	6	2	-	2	15	32	78
3年	427	290	6	2	-	2	15	33	79

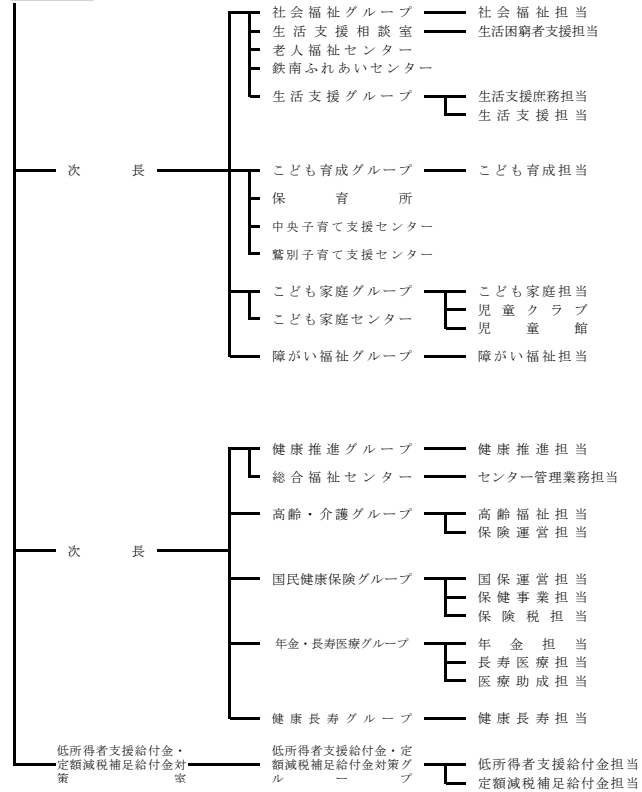
※ 農業委員会事務局は市長事務部局と併任している。

資料：人事グループ

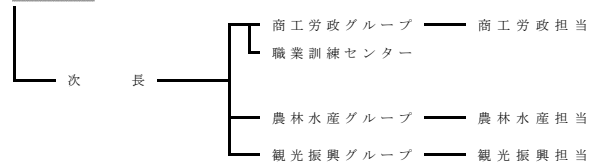
■登別市行政機構図（令和7年4月1日現在）

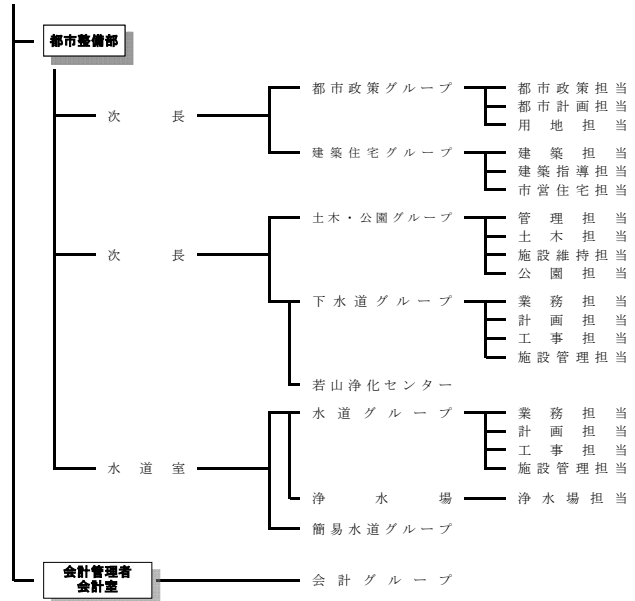


保健福祉部

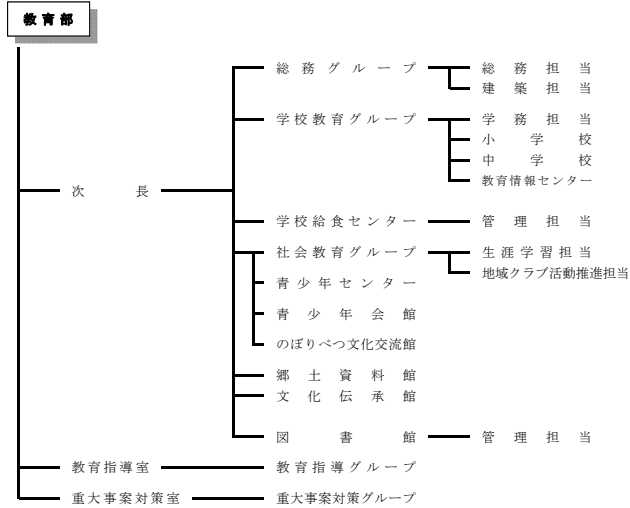


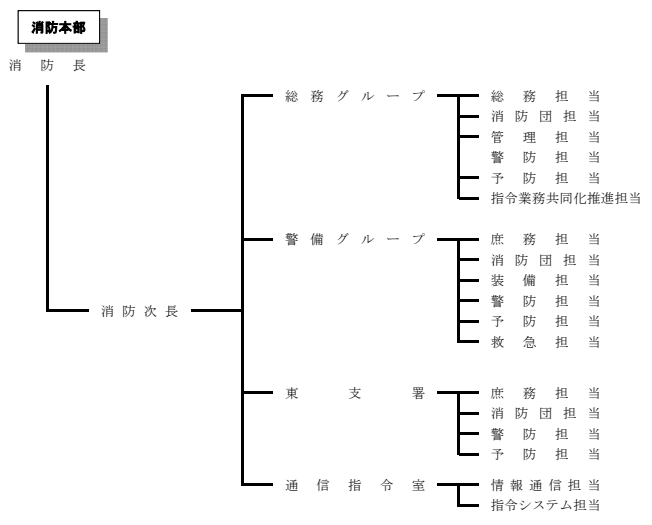
観光経済部





教育長 — 教育委員会





- 議会事務局 — 総務グループ
- 選挙管理委員会事務局 — 総務グループ
- 農業委員会事務局 — 総務グループ
- 監査委員会事務局 — 総務グループ

資料：人事グループ

■歴代議会議長

令和8年2月4日 現在

	氏名	就任年月日	退任年月日
初代	三浦 彌代松	昭和 21年 10月 25日	昭和 22年 4月 30日
2代	志賀 裕	" 22年 5月 10日	" 26年 4月 6日
3代	厨川 晟	" 26年 5月 14日	" 30年 4月 30日
4代	志賀 裕	" 30年 5月 9日	" 36年 8月 30日
5代	南 邦夫	" 36年 8月 30日	" 46年 4月 30日
6代	室 久吉	" 46年 5月 6日	" 56年 2月 27日
7代	宮武 清一	" 56年 2月 27日	" 58年 4月 30日
8代	室 久吉	" 58年 5月 10日	" 62年 4月 30日
9代	長堀 益久	" 62年 5月 11日	平成 元年 2月 27日
10代	水口 竹夫	平成 元年 2月 27日	" 3年 4月 30日
11代	阿久津 一郎	" 3年 5月 16日	" 5年 2月 26日
12代	渋田 勝	" 5年 2月 26日	" 7年 4月 30日
13代	小坂 義昭	" 7年 5月 16日	" 9年 2月 26日
14代	山本 茂治	" 9年 2月 26日	" 11年 4月 30日
15代	松山 哲男	" 11年 5月 17日	" 13年 5月 16日
16代	熊野 正宏	" 13年 5月 16日	" 15年 4月 30日
17代	大村 喬俊	" 15年 5月 15日	" 17年 5月 13日
18代	工藤 光秀	" 17年 5月 13日	" 19年 4月 30日
19代	石山 正志	" 19年 5月 15日	" 21年 5月 15日
20代	沼田 一夫	" 21年 5月 15日	" 23年 4月 30日
21代	高橋 正美	" 23年 5月 13日	" 25年 5月 14日
22代	天神林 美彦	" 25年 5月 14日	" 29年 5月 9日
23代	成田 昭浩	" 29年 5月 9日	" 31年 4月 30日
24代	工藤 俱二雄	令和 元年 5月 17日	令和 3年 5月 7日
25代	辻 弘之	" 3年 5月 7日	" 7年 5月 13日
26代	千田 文孝	" 7年 5月 13日	現在に至る

資料：議会事務局

■歴代議会副議長

令和8年2月4日 現在

	氏名	就任年月日	退任年月日
初代	阿久津 勝美	昭和 21年 10月 25日	昭和 22年 4月 30日
2代	井上 晴夫	" 22年 5月 10日	" 26年 4月 6日
3代	中川 新三郎	" 26年 5月 14日	" 30年 4月 30日
4代	三浦 守治	" 30年 5月 9日	" 34年 4月 30日
5代	藤田 隆雄	" 34年 5月 7日	" 36年 2月 15日
6代	大山 吉次	" 36年 2月 15日	" 36年 7月 8日
7代	藤田 隆雄	" 36年 8月 30日	" 38年 4月 30日
8代	宮武 清一	" 38年 5月 8日	" 42年 4月 30日
9代	河野 敏文	" 42年 5月 10日	" 46年 4月 30日
10代	宮武 清一	" 46年 5月 6日	" 50年 4月 30日
11代	上村 秀雄	" 50年 5月 13日	" 58年 4月 30日
12代	小坂 義昭	" 58年 5月 10日	" 62年 4月 30日
13代	竹村 亀吉	" 62年 5月 11日	平成 元年 2月 27日
14代	畠山 春雄	平成 元年 2月 27日	" 3年 4月 30日
15代	北林 昭市	" 3年 5月 16日	" 5年 2月 26日
16代	遠藤 実	" 5年 2月 26日	" 7年 4月 30日
17代	篠原 孝明	" 7年 5月 16日	" 9年 2月 26日
18代	宮武 克安	" 9年 2月 26日	" 11年 4月 30日
19代	岸 正治	" 11年 5月 17日	" 15年 4月 30日
20代	成田 幸久	" 15年 5月 15日	" 19年 4月 30日
21代	天神林 美彦	" 19年 5月 15日	" 21年 5月 15日
22代	永沢 真人	" 21年 5月 15日	" 23年 4月 30日
23代	山田 新一	" 23年 5月 13日	" 25年 5月 14日
24代	上村 幸雄	" 25年 5月 14日	" 26年 1月 9日
25代	山田 新一	" 26年 1月 29日	" 27年 4月 30日
26代	辻 弘之	" 27年 5月 14日	" 31年 4月 30日
27代	杉尾 直樹	令和 元年 5月 17日	令和 3年 5月 7日
28代	千田 文孝	" 3年 5月 7日	" 5年 4月 30日
29代	村井 寿行	" 5年 5月 15日	" 7年 5月 13日
30代	小栗 義朗	" 7年 5月 13日	現在に至る

資料：議会事務局

■市議会議員名簿

令和7年12月31日 現在

氏名	会派	常任委員会
足立 知也	◎ 無所属・無会派	○ 観光・経済 広聴・公開 予算・決算 総務・教育
伊藤 健太	市民・前進	予算・決算 生活・福祉
井野 正臣	市民・前進	○ 予算・決算 ○ 総務・教育
岩田 恵	市政クラブ	予算・決算 生活・福祉
小栗 義明	◎ 公明党	○ 予算・決算 ○ 生活・福祉
金澤 則男	○ 日本共産党	○ 広聴・公開 ○ 予算・決算
工藤 俱二雄	市民・前進	◎ 観光・経済 ○ 広聴・公開 ○ 予算・決算
今野 幹大	○ 公明党	○ 総務・教育 ○ 予算・決算
佐々木 久美子	◎ 日本共産党	○ 総務・教育 ○ 予算・決算
杉尾 直樹	◎ 市政クラブ	○ 観光・経済 ○ 予算・決算
千田 文孝	市民・前進	
辻 弘之	市政クラブ	○ 生活・福祉 ◎ 予算・決算
天神林 美彦	◎ 市民・前進	○ 観光・経済 ○ 予算・決算
戸井 肇	○ 市民・前進	◎ 総務・教育 ○ 予算・決算
成田 昭浩	市民・前進	◎ 生活・福祉 ◎ 広聴・公開 ○ 予算・決算
宮武 祥子	市政クラブ	◎ 生活・福祉 ○ 予算・決算 ○ 観光・経済
村井 寿行	公明党	○ 広聴・公開 ○ 予算・決算
若木 康夫	○ 市政クラブ	○ 総務・教育 ○ 予算・決算

◎ 会 長
○ 幹 事 長

◎ 委 員 長
○ 副委員長

資料：議会事務局

■議会開催状況の推移

各年度末現在 単位：日

	総 数	本会議（会期）			常 任 委 員 会						特 別 委 員 会				議会運営 委員会
		計	定例会	臨時会	計	総務・教育生活・福祉観光・経済広聴・公開予算・決算	計	予 算	決 算	その他					
令和6年度	194	91	88	3	87	21	20	11	15	20	-	-	-	-	16
5年度	210	85	81	4	106	24	26	17	15	24	-	-	-	-	19
4年度	194	75	72	3	105	25	23	20	16	21	-	-	-	-	14
3年度	213	83	71	12	106	24	25	18	16	23	-	-	-	-	24
2年度	207	91	85	6	98	25	21	21	13	18	-	-	-	-	18

資料：議会事務局

■議決事件および議決態様

令和7年3月31日現在 単位：件

議 案	議 決 結 果			議 決 態 様 別											
	総 数	市長提出	議員提出	総 数	可 決	修正可決	否 決	同 意 認 承 その他	不 同 意 不 認 定 不 承 認	採 択	不 採 択	翌年継続	審議未了 撤 回 そ の 他		
総 数	152	104	48	152	90	-	1	59	-	2	-	-	-		
条 例	32	31	1	32	32	-	-	-	-	-	-	-	-		
予 算	26	26	-	26	24	-	-	-	-	2	-	-	-		
決 算	9	9	-	9	-	-	-	9	-	-	-	-	-		
上記以外の議決案件(法第96条第1項15号を除く)	12	12	-	12	12	-	-	-	-	-	-	-	-		
専 決 処 分 案 件	9	9	-	9	-	-	-	9	-	-	-	-	-		
同意・認定・承認・直接請求・その他の案件 (法第96条第1項15号を含む)	48	17	31	48	6	-	1	41	-	-	-	-	-		
規 則	-	-	-	-	-	-	-	-	-	-	-	-	-		
見 書	16	-	16	16	16	-	-	-	-	-	-	-	-		
決 議	-	-	-	-	-	-	-	-	-	-	-	-	-		
そ の 他	-	-	-	-	-	-	-	-	-	-	-	-	-		

※ 参考法令：地方自治法

資料：議会事務局

第96条第1項15号 その他法律又はこれに基づく政令（これらに基づく条例を含む。）により議会の権限に属する事項。

■各種選挙状況

単位：人、%、票

	執行年月日		選挙当日の有権者数			投票者数			投票率			有効投票	無効投票
			総数	男	女	総数	男	女	総数	男	女		
衆議院議員	H 29. 10. 22	小選挙区	42,369	19,892	22,477	25,145	11,952	13,193	59.35	60.08	58.70	24,528	617
	"	比例代表	42,369	19,892	22,477	25,145	11,953	13,192	59.35	60.09	58.69	24,418	727
	"	最高裁国民審査	42,351	19,884	22,467	25,062	11,912	13,150	59.18	59.91	58.53	24,262	796
	R 3. 10. 31	小選挙区	40,388	19,128	21,260	23,511	11,234	12,277	58.21	58.73	57.75	23,079	430
	"	比例代表	40,388	19,128	21,260	23,511	11,234	12,277	58.21	58.73	57.75	22,789	720
	"	最高裁国民審査	40,369	19,120	21,249	23,459	11,209	12,250	58.11	58.62	57.65	22,833	622
	R 6. 10. 27	小選挙区	38,399	18,143	20,256	19,470	9,444	10,026	50.70	52.05	49.50	18,860	609
	"	比例代表	38,399	18,143	20,256	19,469	9,444	10,025	50.70	52.05	49.49	18,983	485
	"	最高裁国民審査	38,399	18,143	20,256	19,435	9,421	10,014	50.61	51.93	49.44	18,799	632
参議院議員	R 1. 7. 21	選挙区	41,765	19,713	22,052	21,315	10,117	11,198	51.04	51.32	50.78	20,829	485
	"	比例代表	41,765	19,713	22,052	21,314	10,117	11,197	51.03	51.32	50.78	20,415	898
	R 4. 7. 10	選挙区	40,041	18,945	21,096	20,855	9,981	10,874	52.08	52.68	51.55	20,160	695
	"	比例代表	40,041	18,945	21,096	20,854	9,980	10,874	52.08	52.68	51.55	19,979	866
	R 7. 7. 20	選挙区	38,047	18,002	20,045	21,172	10,227	10,945	55.65	56.81	54.60	20,579	593
	"	比例代表	38,047	18,002	20,045	21,172	10,227	10,945	55.65	56.81	54.60	20,580	591
北海道知事	H 27. 4. 12		41,689	19,493	22,196	22,909	10,771	12,138	54.95	55.26	54.69	22,763	146
	H 31. 4. 7		41,059	19,287	21,772	22,185	10,298	11,887	54.03	53.39	54.60	21,921	261
	R 5. 4. 9		38,861	18,277	20,584	17,762	8,241	9,521	45.71	45.09	46.25	17,625	137
北海道議会議員	H 27. 4. 12								無	投票			
	H 31. 4. 7								無	投票			
	R 5. 4. 9								無	投票			
市長	H 28. 8. 7								無	投票			
	R 2. 8. 23								無	投票			
	R 6. 7. 28								無	投票			
市議会議員	H 28. 8. 7 (補欠選挙)								無	投票			
	H 31. 4. 21		40,804	19,153	21,651	21,122	9,723	11,399	51.76	50.76	52.65	20,824	296
	R 5. 4. 23								無	投票			

資料：選挙管理委員会事務局

■投票所別選挙人名簿登録者数有権者数の推移

選挙人名簿登録者数：各年9月1日現在 単位：人

	令和7年			令和6年			令和5年			令和4年			令和3年		
	総数	男	女	総数	男	女	総数	男	女	総数	男	女	総数	男	女
総 数	37,832	17,898	19,934	38,468	18,180	20,288	39,170	18,483	20,687	39,828	18,818	21,010	40,449	19,147	21,302
1 幌別小学校	1,256	596	660	1,252	594	658	1,270	608	662	1,292	612	680	1,324	635	689
2 鉄南ふれあいセンター	1,391	657	734	1,424	668	756	1,488	691	797	1,520	702	818	1,570	726	844
3 緑寿の家	1,547	774	773	1,561	786	775	1,569	794	775	1,582	791	791	1,638	823	815
4 ねむの木の家	1,498	719	779	1,533	728	805	1,575	744	831	1,587	753	834	1,606	754	852
5 富士会館	1,936	890	1,046	1,983	908	1,075	2,016	916	1,100	2,072	954	1,118	2,085	963	1,122
6 幌別中学校	2,252	1,071	1,181	2,278	1,101	1,177	2,347	1,128	1,219	2,413	1,192	1,221	1,931	1,001	930
7 富浦会館	183	79	104	190	83	107	192	85	107	200	87	113	215	98	117
8 登別中学校	2,853	1,342	1,511	2,917	1,373	1,544	2,975	1,399	1,576	1,483	710	773	1,505	716	789
9 白樺の家	298	145	153	300	151	149	305	154	151	309	154	155	318	157	161
10 泉和園	536	247	289	584	267	317	604	276	328	650	292	358	675	312	363
14 富岸小学校	3,322	1,602	1,720	3,341	1,613	1,728	3,335	1,594	1,741	3,357	1,608	1,749	3,323	1,571	1,752
15 富浜児童館	715	338	377	727	340	387	755	354	401	760	361	399	772	366	406
16 鷺別コミュニティセンター	1,696	824	872	1,725	830	895	1,755	848	907	1,778	848	930	1,818	875	943
17 旭ヶ丘三恵園	1,288	605	683	1,341	637	704	1,378	655	723	1,371	643	728	1,359	632	727
18 新生集会所	1,313	618	695	1,329	631	698	1,376	648	728	1,367	641	726	1,407	667	740
19 幌別西小学校	865	399	466	892	414	478	916	427	489	933	440	493	966	461	505
20 常盤会館	1,330	609	721	1,352	614	738	1,369	624	745	1,360	623	737	1,946	881	1,065
21 鷺別小学校	1,818	866	952	1,848	870	978	1,864	880	984	1,872	889	983	1,936	918	1,018
22 若草小学校	2,107	986	1,121	2,149	1,001	1,148	2,168	1,011	1,157	2,207	1,030	1,177	2,237	1,052	1,185
23 婦人センター	-	-	-	-	-	-	-	-	-	1,601	740	861	1,617	729	888
24 こぶしの家	1,663	763	900	1,706	782	924	1,756	803	953	1,828	827	1,001	1,854	845	1,009
25 若草つどいセンター	2,287	1,081	1,206	2,318	1,088	1,230	2,318	1,086	1,232	2,360	1,099	1,261	2,394	1,123	1,271
26 美園児童センター	764	374	390	771	379	392	794	386	408	819	405	414	832	408	424
27 千代の台集会所	2,166	1,013	1,153	2,189	1,024	1,165	2,251	1,065	1,186	2,275	1,083	1,192	2,300	1,108	1,192
28 すずらの家	200	97	103	207	104	103	220	107	113	228	109	119	230	114	116
29 若山の家	936	438	498	929	429	500	932	433	499	961	450	511	962	448	514
30 桜木集会所	1,612	765	847	1,622	765	857	1,642	767	875	1,643	775	868	1,629	764	865

資料：選挙管理委員会事務局

※ 平成22年から第13投票所のネイチャーセンターを廃止し、第13投票区域を第19投票所の「幌別西小学校」に統合。

※ 平成28年から第11投票所のカルルス婦人研修の家を廃止し、第11投票区域を第10投票所の「登別温泉ふれあいセンター」に統合（同施設廃止に伴い令和3年度からは「登別温泉公民館」（令和4年度から「泉和園」に名称変更））。

※ 令和3年から第12投票所の札内高原館を廃止し、第12投票区域を第6投票所の「幌別中学校」と第8投票所の「登別中学校」に統合。

※ 令和4年度から一部の施設で名称変更あり。

※ 令和5年から第23投票所の婦人センターを廃止し、第23投票区域を第8投票所の「登別中学校」に統合