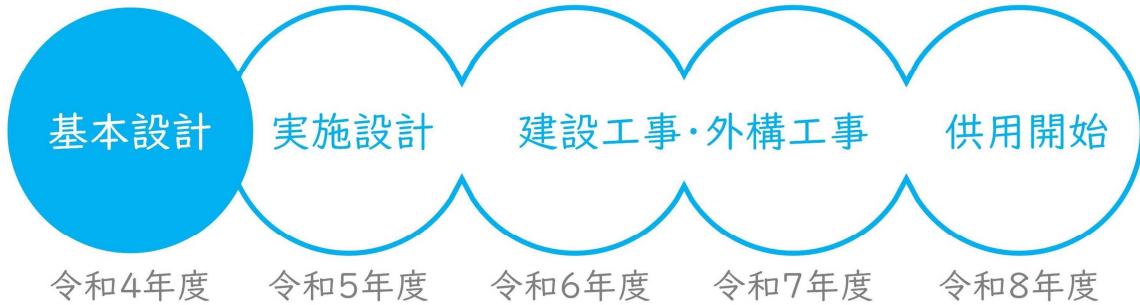


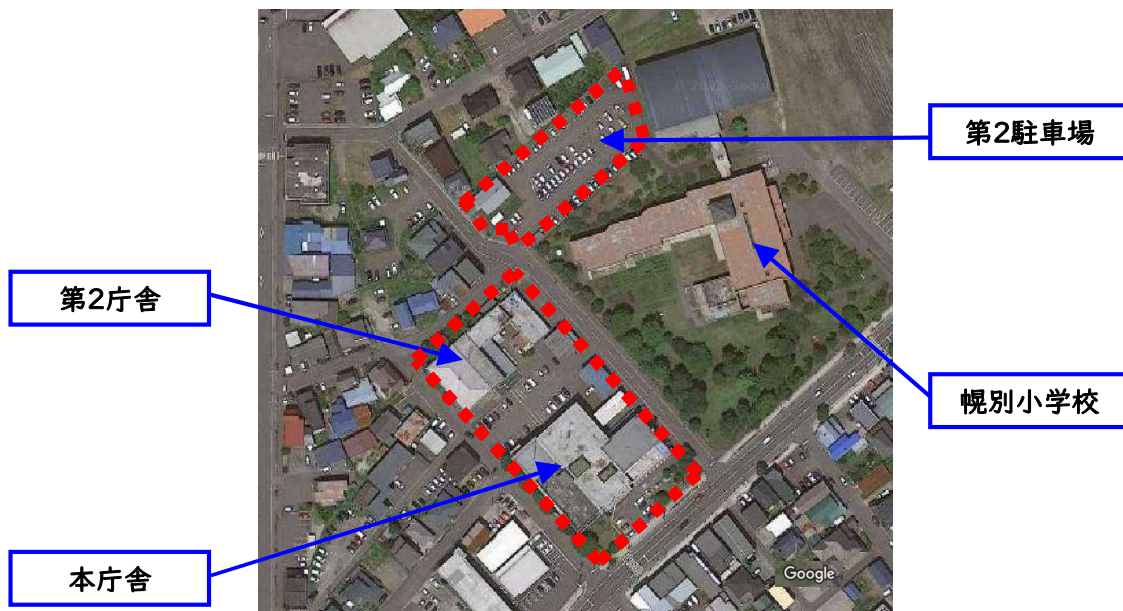
【資料6】

市役所本庁舎の建替えに伴う現庁舎の跡地利用について

1. 新庁舎建設・移転スケジュール(予定)について



2. 現庁舎跡地の概要について



(1) 敷地面積:約 9,200 ㎡

【内訳】本庁舎・第2庁舎:約 6,500 ㎡+第2駐車場:約 2,700 ㎡

(2) 用途地域の種類

・本庁舎・第2庁舎:近隣商業地域

建設可能な建築物:住宅、店舗、事務所、ホテル、商業施設、病院、公共施設など

・第2駐車場:第2種中高層住居専用地域

建設可能な建築物:住宅、病院、公共施設など

【資料6】

これまでの各種団体との意見交換の状況

約40団体との意見交換で多かった意見としては・・・

意見内容	団体件数
宿泊施設	21
集会機能のある施設	16
子どもの遊べる・学べる施設	14
複合施設（宿泊施設＋行政機能など）	12
イベント等を開催できる広場	9
図書館	7
商業施設	5
公園	5

※複数意見の団体もあるため、団体件数の合計が団体数よりも多い件数となっています