



2024年 4月
☎ 88-3570



入学・進級おめでとうございます！

今年の幌別西児童クラブは、1年生10名・2年生15名・3年生13名・4年生1名・5年生1名の40名でスタートしました。

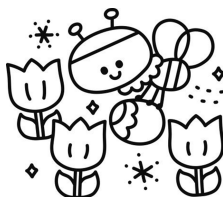
今年1年も、怪我をすることなく元気に毎日を過ごそうと思います。

保護者の皆様が安心してお子さんを預けられるように、子どもたちが楽しく過ごせるように職員一同務めていきますので1年間よろしくお願いいたします。

児童クラブは、保護者が就労等で不在の間、家庭に代わって遊びや生活の場を提供し、より良い成長を図ることを目的としています。

【クラブの1日】

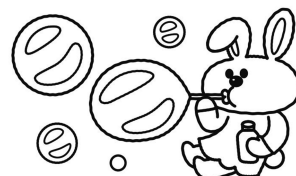
- 14:20 下校・自由遊び
(学年によって時間が違います)
- 15:00 おやつ・宿題・自由遊び
(ホールや戸外遊び)
- 18:30 閉所 (土曜日は18:00)



★4月からの自主帰宅の時間は
17時です。

天候によっては早めに送り出す場合もありますので、ご了承ください。

また、雨具の用意もお願いします。



◆お願い◆

- ・クラブをお休みする場合は、必ず連絡をお願いします。職員不在時は、留守番電話で対応しています。学校を休んだ場合もお願いします。
- ・玄関に1ヵ月分の予定表があるので、予定がわかり次第記入をしてください。
- ・クラブでは、宿題をする時間を設けていますが、職員が指導したり答え合わせ等はしませんので、ご家庭で確認をしてください。
- ・持ち物には名前をつけてください。

※日頃のお子さんの様子や連絡事項など、できるだけ対面で行いたと思います。
お迎えの際は2階クラブ室までお越しください。
ご協力よろしくお願いいたします。

4月のお休み…7日・14日・21日・28日・29日(昭和の日)

