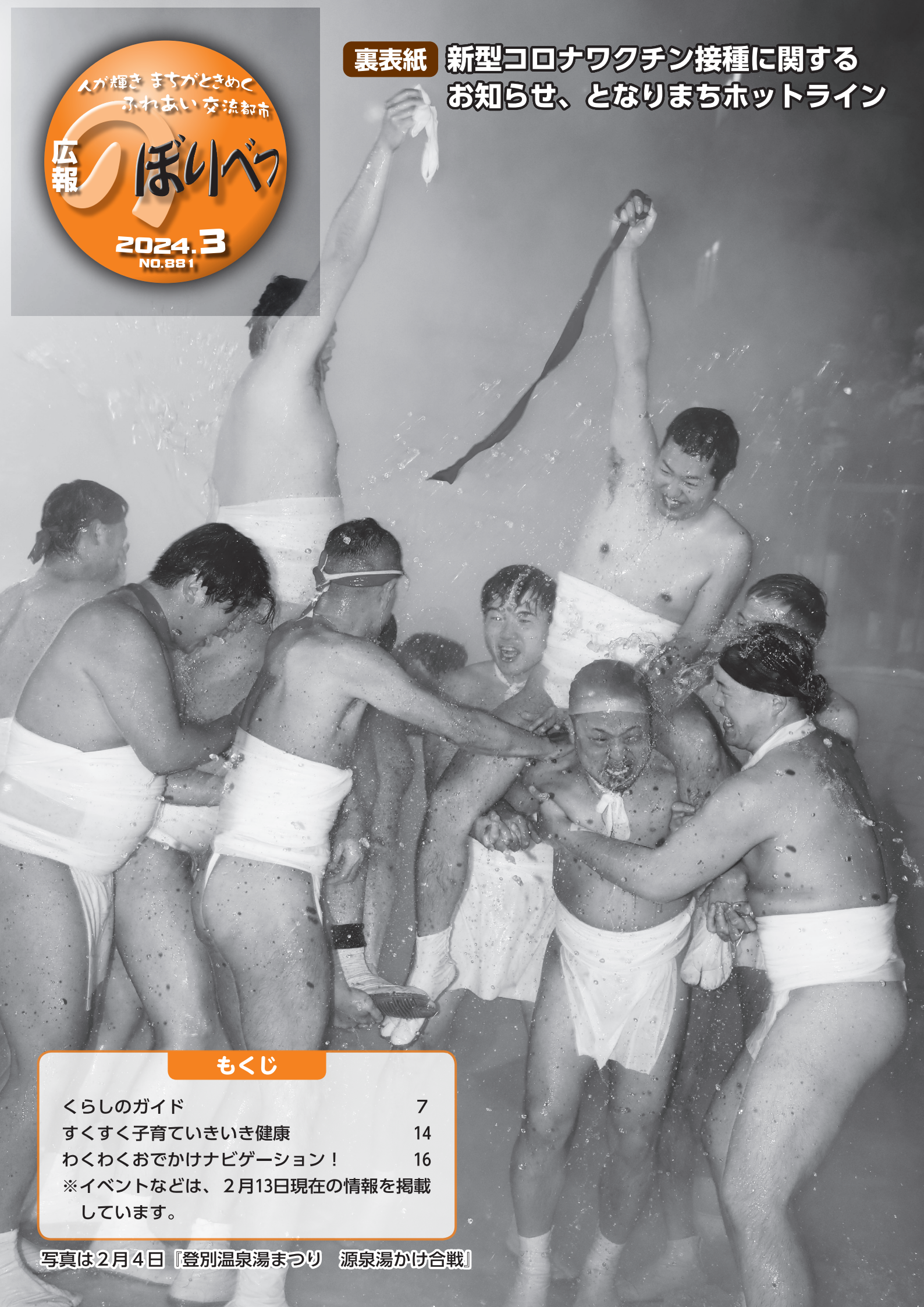




**裏表紙** 新型コロナワクチン接種に関する  
お知らせ、となりまちホットライン



**もくじ**

くらしのガイド	7
すくすく子育ていきいき健康	14
わくわくおでかけナビゲーション!	16
※イベントなどは、2月13日現在の情報を掲載 しています。	

写真は2月4日『登別温泉湯まつり 源泉湯かけ合戦』

私たちの

# SDGs

～17の目標達成に向けた取り組み～

第12回

チャレンジ!!



## ゼロカーボン

今回の  
主な目標



SDGsは、2015年9月に国際サミットで採択された『誰一人取り残さない、持続可能で、より良い社会』の実現を目指す世界共通の目標で、2030年までに17の目標を達成し、より良い未来を築くことを目指しており、本市においてもかけがえのない地球環境を守りながら、誰もが自分らしく、住みやすい社会の実現に向け、福祉、環境、経済、教育などさまざまな分野の施策を通してSDGsを推進しています。

問い合わせ 企画調整グループ (☎05 1 1 2 2)  
環境対策グループ (☎05 2 9 5 8)

### なくそう、荷物の再配達!!

市では、2050年までに二酸化炭素排出量を実質ゼロにする『ゼロカーボンシティ』への挑戦を表明しました。ゼロカーボンシティに向けた取り組みの一つとして、宅配で使用するトラックなどから排出される温室効果ガスの排出量を減らすため、登別市・国土交通省北海道運輸局・佐川急便(株)・日本郵便(株)・ヤマト運輸(株)の5者で『再配達削減チャレンジ』を宣言し、協働で荷物の再配達を減らす取り組みを推進しています。

#### 荷物の再配達の件数はどのくらい?

国土交通省の調査では、全体の配達件数の約1割が再配達で、令和4年度の荷物の配達件数から換算すると、年間で約5億個の荷物が全国で再配達されています。また、再配達のトラックから排出される二酸化炭素の量は年間でおおよそ25.4万トと試算されており、地球環境に対して影響を与えていることが分かります。

#### 再配達の削減に向けた市の取り組み

##### ○職場受取の推進

市内企業や市役所内にポスターを掲示し職場受け取りを推進しています。



##### ○宅配ボックス購入補助金

令和4年度より、不在にしている場合でも、荷物を受け取ることができる『宅配ボックス』の補助事業を実施しています。宅配ボックスは自宅敷地内にアンカーや接着剤で固定する『固定型』と必要な時だけワイヤーで玄関ドアなどに固定する『簡易型』があります。簡易型は構造物に穴を開ける必要がないため、アパートなどの借家に居住している方も利用することができます。

##### ○再配達削減に向けた周知啓発チラシの配付

宅配事業者と連携して、宅配事業者の荷物の受取日時や場所の指定ができるアプリの紹介や荷物の職場受取を推奨するチラシを、不在票を投函する際などに配布しています。



【固定型】



【簡易型】

#### 宅配ボックス購入補助金の事前申請受付中です!

受付期限 3月22日(金)

補助率 10分の10

補助上限額 取扱事業者：1万円まで インターネットサイト：8千円まで

※詳しくは市公式ウェブサイトか広報のぼりべつ2月号をご確認ください。  
※新たにインターネットサイトから購入する宅配ボックスも対象としました。



▲市公式  
ウェブサイト

# 高額介護合算療養費のお知らせ

## ▶医療と介護の両方を利用している世帯の方へ

医療（国民健康保険または後期高齢者医療制度）と介護（介護保険）の両方のサービスを利用して自己負担がある世帯は、1年間（8月～翌年7月）に支払った合計額が自己負担限度額を超えた場合、申請により、その超えた額が支給されます。

対象となる方には、3月～4月頃に申請のお知らせを送ります。

### ▼1年間の自己負担限度額（8月～翌年7月）

要件	所得区分	自己負担限度額
①70歳以上の国民健康保険加入者、 全ての後期高齢者医療制度加入者	課税所得690万円以上	212万円
	課税所得380万円以上690万円未満	141万円
	課税所得145万円以上380万円未満	67万円
	課税所得145万円未満	56万円
	住民税非課税世帯（区分Ⅱ）※1	31万円
	住民税非課税世帯（区分Ⅰ）※2	19万円
②70歳未満の国民健康保険加入者	所得901万円超	212万円
	所得600万円超901万円以下	141万円
	所得210万円超600万円以下	67万円
	所得210万円以下	60万円
	住民税非課税世帯	34万円

※1 同一世帯の世帯全員が住民税非課税で、区分Ⅰに該当しない方。

※2 同一世帯の世帯全員が住民税非課税かつ、世帯全員の各所得が0円（年金所得は控除額80万円、給与所得がある場合は給与所得から10万円控除）の方。

### ～ご注意ください～

- ・①の課税所得とは、住民税における課税所得です。
- ・②の所得とは、同一世帯の国民健康保険加入者それぞれの総所得金額などから基礎控除額（43万円）を差し引いた金額を世帯で合算したものです。
- ・医療保険と介護保険のいずれかが自己負担額0円の場合は、対象となりません。
- ・支給額が500円以下の場合には支給されません。

### 問い合わせ

国民健康保険グループ  
(☎05) 1771)

年金・長寿医療グループ  
(☎05) 2137)

北海道後期高齢者医療広域連合  
(☎011-290-5601)

四季折々 海鮮満載 美味万来

浜小屋 らんぽのけ

登録ブランド認定品

みっけの らんぽのけのたらこ

前浜産 地方発送OK!

冷凍毛ガニ販売中!

紅鮭・干しガレイ たこわさび その他海産品

有限会社 武澤水産 本社/登別市富浦町1丁目24の7 T83-3466 F83-3757 不定休

胆振から日本を元気に!

各種無料相談(平日・土曜)・出張相談を承ります。

●離婚 ●相続・遺言 ●交通事故 ●刑事弁護  
●犯罪被害者支援 ●債務整理・過払金回収

弁護士 北海道みらい法律事務所

相談は要予約 ☎0143-83-6669

代表弁護士 増川 拓 (札幌弁護士会) 弁護士 菊地 俊邦 (札幌弁護士会) 弁護士 葛生 翔 (札幌弁護士会)

室蘭市東町2-27-4 セミナービル3階(東室蘭駅東口より徒歩1分・東室蘭郵便局となり) P有

http://www.hokkaido-mirai.com/

# 国民健康保険からのお知らせ



▶問い合わせ 国民健康保険グループ (☎<sup>05</sup>1771)



加入・喪失・変更などの事由が生じた日から14日以内に届け出ることが法律で定められていますので、忘れずに手続きしてください。

## 全ての手続きに必要な持ち物

- ・マイナンバーカードまたはマイナンバーを確認できる書類
- ・身分証明書（運転免許証などの顔写真付きの場合は1点、顔写真がない場合は2点）
- ※住民票上、別世帯の方が手続きする場合は、委任状と受任者の身分証明書が必要です。



表中の  
「こんなとき」  
に応じた  
「持ち物」

	こんなとき	持ち物
国民健康保険に加入するとき	他の市町村から転入してきた	前年の所得が分かるもの（源泉徴収票など）
	職場の健康保険をやめた ----- 職場の健康保険の被扶養者から外れた	健康保険離脱証明書または資格喪失証明書
	子どもが生まれた (+出産育児一時金の支給申請) (+産前産後期間の保険税軽減届出)	母子健康手帳、世帯主名義の預貯金通帳、直接支払制度利用合意文書、出産費用の内訳を記した領収・明細書 ※出産費用が48万8千円（産科医療補償制度加入医療機関での出産は50万円）以上の場合は『全ての手続きに必要な持ち物』のみ
	生活保護を受けなくなった	生活保護廃止（停止）決定通知書
	外国籍の方が加入する	在留カードまたは特別永住者証明書（切り替え前の場合は外国人登録証明書）、パスポート、上陸許可証印、指定書
国民健康保険から離脱するとき	他の市町村に転出する	被保険者証
	職場の健康保険に加入した ----- 家族が加入する健康保険の被扶養者になった	国民健康保険被保険者証、職場から交付された新しい被保険者証
	国民健康保険の被保険者が死亡した (+葬祭費の支給申請)	被保険者証、喪主または施主名義の預貯金通帳、葬儀を行ったことが分かるもの（会葬礼状、領収書など）
	生活保護を受けることになった	被保険者証、生活保護開始決定通知書
	その他	住所が変わった（市内転居） ----- 世帯を分けた、世帯を一緒にした ----- 世帯主や氏名が変わった
就学のため他の市町村に転出する		被保険者証、在学証明書または学生証
学生用被保険者証をお持ちの方が、卒業・退学し、引き続き市外に住む		学生用被保険者証、在学期間が分かる証明書または退学証明書
学生用被保険者証をお持ちの方が、卒業・退学し、職場の健康保険に加入した		学生用被保険者証、職場から交付された新しい被保険者証
学生用被保険者証をお持ちの方が、卒業・退学し、登別市に再転入した		学生用被保険者証 
被保険者証をなくした、汚れて使えなくなった		『全ての手続きに必要な持ち物』のみ
施設に入所するため他の市町村に転出し、施設に住所を定めた		被保険者証、施設の入所証明書 
介護保険が適用除外となる施設に入所する40歳から64歳までの方		施設の入所証明書

※窓口に来られないときは、郵送で手続きできる場合がありますのでご相談ください。

※国民健康保険への加入は、他の健康保険の資格喪失日までさかのぼり、その分の保険税も支払わなければなりません。手続きが遅れると、保険証がない期間の医療費に保険が適用されないことがありますので、速やかに手続きしてください。

※健康保険によっては、2カ月以上継続して加入していた場合、退職後も継続して加入することができます。継続した場合の保険料と国民健康保険税の金額が異なることがありますので、金額を比較した上で加入することをお勧めします。

※勤務先の倒産や解雇などでやむを得ず離職し、雇用保険を受給する場合は、国民健康保険税が軽減されることがあります。雇用保険受給資格者証または雇用保険受給資格通知を持参の上、ご相談ください。



4月～9月

# し尿収集日のお知らせ

問い合わせ  
環境対策グループ  
(☎ 2958)

- ☑ クリーンチケットで支払いをする方は、収集日前にチケットを用意してください。
- ☑ 収集日は、天候などにより前後することがあります。
- ☑ 転居・転出する方は、必ず最終くみ取りを行ってください。
- ☑ 臨時収集や最終くみ取りは、5日間程度の余裕をみて申し込みください。

## 臨時収集・最終くみ取りなどの申し込み

(株)東洋興業 (☎ 2935)

※受付は9時～16時(土・日曜日、祝日、8月16日(金)を除く)です。

※6月8日(土)～12日(水)は、し尿投入施設点検整備のため収集は行いません。

※8月15日(木)の定期収集はありません。

町名	丁番	し尿収集日程表(定期収集地域)					
		4月	5月	6月	7月	8月	9月
登別本町	1丁目		16・17・20日		4・5・8日	23・26・27日	
	2丁目	1～5日	21～24・27日		9～12・16日	28～30日	2・3日
	3丁目	8・9日	28・29日		17・18日		4・5日
登別東町	1～3丁目	10～12日	30・31日		19・22・23日		6・9・10日
	4丁目	15～19日		3～7日	24～26・29・30日		11～13・17・18日
	5丁目	22・23日		13・14・17日	31日	1日	19・20日
富浦町	全 域	24～26・30日	1・2日	18～21・24日		2・5～8日	24～27・30日
千歳町	4～6丁目		7～9日	25～27日		9・13・14日	
幌別町	全 域		10・13～15日	28日	1～3日	19～22日	
中央町	全 域	1・2日	22・23日		11・12日		2・3日
柏木町	全 域	24・25日		20・21日		6・7日	27・30日
片倉町	全 域	26日		24日		8日	
大和町	全 域	18・19日		13・14・17日	31日	1日	20・24日
富岸町	1～3丁目		7～9日	27・28日		19・20日	
新生町	1～3丁目	3日	24日		16日		4日
	4～6丁目	4日	27日		17日		5日
栄 町	全 域	5・8日	28・29日		18・19日		6・9日
鷺別町	1～3丁目	9～11日	30・31日	3日	22～24日		10～12日
	4～6丁目	12・15～17日		4～7日	25・26・29・30日		13・17～19日
若草町	1～4丁目	22・23日		18・19日		2・5日	25・26日
	5・6丁目	30日	1・2日	25・26日		9・13・14日	
美園町	1～4丁目		10・13～15日		1～4日	21～23・26日	
	5・6丁目		16・17・20・21日		5・8～10日	27～30日	

## ◎定期収集を行っていない地域

カルルス町、上登別町、登別温泉町、中登別町、登別港町、札内町、新栄町、幸町、千歳町(1～3丁目)、千歳町の一部、来馬町、常盤町、富士町、新川町、鉾山町、桜木町、川上町、青葉町、緑町、若山町、富岸町の一部、上鷺別町

株式会社SRテクノ  
再資源化工場

第4期管理型最終処分場

**産業廃棄物を資源に。  
ここは、すべてが生まれ変わる場所。**

**R&D** 株式会社  
**アール・アンド・イー**

本社 / 登別市富浦町223-1 TEL(0143)80-2233 FAX(0143)80-2232  
札幌事業所 / 北広島市大曲工業団地4-4-1 TEL(011)370-3232 FAX(011)370-3233

産業廃棄物収集運搬業許可 第00110098348号(通) / 産業廃棄物処分業許可 第00140098348号(通)  
特別処理産業廃棄物収集運搬業許可 第00150098348号(通) / 特別処理産業廃棄物処分業許可 第00180098348号(通)

外壁・屋根を長持ちさせるリフォームプラン

塗装 **外壁** 厳しい完了検査

張り替え 無料診断 火災保険

**屋根**

リフォームかし (国連) 保険認定事業者 A1002554

**ほっぴりふみ**

0120-365-085

見積・相談無料

Produced by 株式会社エリアエージェント 室蘭市巾島町1-34-2 地下ビル1階右側

2月2日、登別子育て支援センターで豆まきイベントが行われました。  
集まった親子連れは、まずウォーミングアップとして、鬼に見立てた張りぼてに、豆代わりのカラーボールをぶつける練習。来たるべき闘いに向け、子どもたちの緊張感が高まっています。  
そこへお囃子とともに、地獄谷からやってきた湯鬼神がプレイルームに入場。子どもたちは呆然として、事前練習の経験もむなしく、立ち尽くしたり泣いてみたり。  
それでも次第に湯鬼神の優しさが伝わった子どもたちは、思い思いに触れ合いを楽しみました。

## 福は内、鬼も内 登別子育て支援センター 豆まき

2/2



▲3本の綱めがけてダッシュ



▲手に汗握る総力戦

## 大熱戦、雪上3本綱引き 第4回あおば冬祭り

1/28

1月28日、晴天に恵まれた青葉小学校グラウンドで『第4回あおば冬祭り』（『あおば元気な会』主催）が行われました。  
同祭りの目玉は、厚真町発祥の『雪上3本綱引き』。大人と子ども混合の10人チーム同士が対戦し、3本の綱のうち2本を自陣に引き込めば勝ちとなる独特なルール。どの綱を狙うのか、あるいは戦力をどう分けるかなど、綱を引く力の合計だけでは勝負が決まらない、戦略性の高い競技です。  
いざ試合が始まると、雪に足を滑らせ転ぶ選手や綱ごと引きずられる選手が続出。なかなか作戦どおりに進まない試合展開に会場は声援と笑い声に包まれ、冬の楽しい一日となりました。



▲子どもの反応に戸惑う湯鬼神

## 厳寒の湯かけ合戦 勝敗の行方は

### 第51回登別温泉湯まつり

2/3・4



▲太鼓と笛の音に合わせて餅をつく『子宝もちつき舞』



▲騎馬戦で鉢巻きを取り合った『源泉湯かけ合戦』

2月3日・4日の2日間『第51回登別温泉湯まつり』（登別国際観光コンベンション協会・市主催）を開催しました。  
同まつりは、登別温泉の多彩で豊富な湯量が尽きることはないよう祈願し、天与の効能に感謝するとともに、赤鬼・青鬼の『湯鬼神』が、登別温泉・カルルス温泉街のホテルや旅館、商店などに登場し、観光客や市民の厄払いなどを行うものです。  
各所では『湯鬼神かぐら』が披露され、訪れた市民や観光客の厄払いが行われたほか『子宝もちつき舞』やおしるこの振る舞いなどが行われました。  
4日の夜には、ふんどし姿の男衆による『源泉湯かけ合戦』が泉源公園で行われ、氷点下の中互いに湯をかけ合い、勇壮な騎馬戦を繰り広げました。  
紅組が勝つと登別温泉の湯の温度が上がり、白組が勝つと湯量が増えると言われ、今年は激闘の末に引き分けとなったため、湯温上昇、湯量増加が期待されています。

※内容については、2月13日現在の情報を掲載しています。イベントなどについて、中止や延期、内容などが変更となっている場合がありますので、ご注意ください。

# くらしのガイド

## 市や国、道からのお知らせ



### 住まい



#### 東日本大震災の犠牲者への黙とうについて

東日本大震災の発生から、間もなく13年を迎えます。

3月11日(月)14時46分から1分間サイレンを吹鳴しますので、サイレンと同時に1分間の黙とうをお願いします。

総務G (☎01130)

#### 防災行政無線などの情報伝達訓練を行います

実際の災害と間違われないうご注意ください。状況により中止する場合があります。  
日時 3月27日(水)14時ごろ  
○聞き逃し確認ダイヤル  
(☎0193)

総務G (☎01130)

#### 忘れずに納めましょう

国民健康保険税(普通徴収第10期)の納期限は4月1日(月)です。

※スマホ決済アプリやクレジットカードなどでの納付の場合、領収書は発行されません。

国民健康保険G

(☎01771)

#### 確定申告は、自宅などから簡単にe-Taxで

マイナンバーカードとスマートフォンで、自宅などから申告手続きが完了する、簡単な「e-Tax」を推進しています。

※詳しくは国税庁ウェブサイトをご覧ください。



室蘭税務署 (☎04151)

#### 監査結果と措置状況の公表

監査の範囲 令和4年10月から

令和5年3月までに執行された市の財務など

#### 監査執行者 登別市監査委員

佐藤紀清、工藤俱二雄

執行期間 令和5年9月15日、令和6年1月26日

※定期監査結果と指摘事項の措置状況報告は、市役所1階市民ロビー、市公式ウェブサイトで閲覧できます。

監査委員事務局 (☎09230)



#### 登別市母子寡婦の会 売店閉店のお知らせ

市役所本庁舎で営業している売店は、3月29日(金)をもって閉店します。当会の活動は今後も続けてまいりますので、変わらぬご支援をお願いします。

同会 (☎01497)

#### 再生展示品を販売します

対象 登別市または白老町在住の満18歳以上の方  
品目 家具や自転車(子ども用、大人用)など

申込期間 3月1日(金)~15日(金) 17時30分

#### 申込方法① 『地元』の掲示板

モティー』より必要事項を記したメールを送信



#### 申込方法② クリッパルセンター

に備え付けの申込書に必要事項を記入し、環境対策グループへ提出

※詳しくは市公式ウェブサイトをご覧ください。



環境対策G (☎02958)

#### 3月は『自殺対策強化月間』です

毎年3月から4月にかけては、進学や就職などで生活環境が大きく変化し、ストレスや不安を抱えやすくなる時期です。1人

で悩まずに休息を取り、周囲の人や各種相談機関に相談をしましょう。

また、身近な人の様子がいつもと違うと感じたときは、声をかけて話を聞き、適切な相談機関へつなぎましょう。

抱えたときは、手軽にメンタルヘルスチェックができるシステム『こころの体温計』、24時間対応の『北海道いのちの電話』(☎011-231-4343)、電話・SNS相談窓口『まもろうよこころ』をお気軽にご利用ください。



健康推進G (☎0100)



### 不用品ダイヤル市

申し込み問い合わせ

登別消費者協会(☎8307) 火~金曜日(祝日を除く)10時~15時

※無料に限ります。また、あつせん品としてふさわしくないものは登録できません。

#### ゆずります

- 座卓テーブル ●漬物石(4個) ●漬物樽(2個) ●丸テーブル ●バウンサー ●ベビーフェンス ●子ども用スキー・靴 ●学習机 ●ベビーたんす ●健康器具 ●ひな壇3段飾り(ケース入り) ●セミダブルベッド ●パン焼き器 ●大人用自転車 ●白(きね付き) ●鳥かご ●白菊幼稚園制服(男子120)

#### ゆずってください

- ポータブル石油ストーブ ●精米機 ●レコード(ジャズ) ●大型冷蔵庫 ●型式古いミシン ●白菊幼稚園制服(男子130) ●ウオーキングマシン(2台) ●ノートパソコン ●北海道大谷室蘭高等学校制服(男子) ●大人用自転車

## マイナンバーカードの申請を支援しています

市は、市民サービスグループ、鷺別支所、登別支所の3カ所でのマイナンバーカードの申請支援を行っているほか、事業所やサークル活動、自宅などへの出張受付も行っています。申請者が1人の場合でも出張しますので、ぜひご利用ください。

※出張日は希望に添えない場合があります。

※初めてマイナンバーカードを申請する方が対象です。カードの更新、紛失などによる再交付の申請はできません。

ドの更新、紛失などによる再交付の申請はできません。

**申し込み** 出張希望日の7日前までに申し込みフォームまたは電話で市民サービスG (☎011-855-1855)



## ジョブガイドのぼりべつをご利用ください

仕事についての相談や、ハローワークから紹介状の交付を受けられるほか、パソコンを使用して求人情報の検索などが行えます。ぜひご利用ください。

# 4月の粗大ごみ収集



地区	収集期間	申込期間
美園町4～6丁目	4月8日(月)～4月13日(土)	3月25日(月)～4月5日(金)
カルルス町、上登別、登別温泉、中登別町、富浦町1～5丁目、幸町、登別本町、登別港町	4月15日(月)～4月20日(土)	4月1日(月)～4月12日(金)
青葉町、緑町、鉢山町、川上町、片倉町、新栄町、札内町、来馬町、富浦町(除1～5丁目)	4月22日(月)～4月27日(土)	4月8日(月)～4月19日(金)
富岸町	4月29日(月)～5月4日(土)	4月15日(月)～4月26日(金)

※粗大ごみは、1品ごとに『ごみ処理券(1枚240円)』を貼って出してください(1回につき5品まで)。

## 収集の申し込み (有)登和清掃(☎011-0200)

※土・日曜日、祝日を除く9時～17時。  
※電話のかけ間違いに十分注意してください。

その他の問い合わせ 環境対策グループ(☎011-2958)

問

「申し込み」

中の「G」は「グループ」の略です

所在地 アーニス2階

※雇用保険の手続きや職業訓練受講の相談はできません。

問 ジョブガイドのぼりべつ (☎011-555-555)

## 胆振幌別川の水位の上昇にご注意ください

春は、幌別ダムの水量が雪解けや雨により増すことが多く、水を放流して水位の調整を行うことがあります。放流中は胆振幌別川の水位の上昇にご注意ください。

なお放流の際には、ダムのサイレンを鳴らし、スピーカーによる放送、警報車でのパトロールを行います。

問 北海道企業局室蘭地区工業用水道管理事務所 (☎011-282-1)

## 低所得世帯(非課税世帯) 支援給付金の手続きについて

同給付金の確認書の提出およびオンライン確認手続きの期限は3月31日(日)です。要件に該当し、手続きが済んでいない場合は、期限までに手続きをお願いいたします。

※詳しくは市公式ウェブサイトをご覧ください。

問 社会福祉G (☎011-911-1911)



## 募集や試験など



### 入会説明会

登別市シルバー人材センター

日時 ①3月14日(木)9時30分  
②3月27日(水)9時30分

場所 ①登別市シルバー人材センター事務所(千歳町4丁目5-90ラポール西尾1階)、  
②若草つどいセンター

持ち物 筆記用具

※当日、直接会場にお越しください。

問 同センター (☎011-088-0880)

### 障がいのある方へ

会計年度任用職員募集

職種 業務員(一般事務)

配属予定先 市役所各グループ、アーニス、しんた21、市民会館のいずれか

任用期間 5月1日(水)～令和7

年3月31日(月)

勤務時間 9時～14時45分(週15時間)

※土・日曜日、祝日などを除く。

時給 1020円

申込期限 3月29日(金)

※応募要件や申込方法など詳しくは、市公式ウェブサイトをご覧ください。

問 人事G (☎011-32-1132)



## 広報モニター・広報市民リポーターを募集します

●広報モニター  
定員 5人程度  
内容 広報紙への意見や感想を調査票で提出(4月号～令和7年3月号)

●広報市民リポーター  
定員 6人程度  
内容 テーマを決めて取材、記事を作成

※取材には広報担当職員が同行します。

申し込み 3月14日(木)までに申し込みフォームで

秘書広報グループ  
※報酬はありません。

問 秘書広報G (☎011-658-6586)



### 「ふるりの集い」『凧の会』

自分や家族の飲酒、ギャンブル依存の問題などを、どこにも相談できずに悩んでいますか。さまざまな依存症についての知識を深めたり、立場の同じ人々と本音で話し合ったりして、辛さや不安をなくし、回復を目指しましょう。

**日時** 毎月第4土曜日9時30分～11時30分  
 ※時間に変更する場合があります。

**場所** 登別市総合相談支援センター  
 ターエン

**参加料** 1回200円  
**問** 同会中田さん  
 (☎080-8626-0006)

### 子どもの勉強会 ボランティア募集

登別、室蘭市内の小学4～6年生を対象に、1対1で算数の苦手を克服に取り組みます。

**場所** ゆめみくる2階・子ども教室

**任用期間** 4月～令和7年3月  
**勤務時間** 毎月第2・第4日曜日9時15分～11時40分

**必要資格** 小学校教諭免許、中学校教諭免許、高等学校教諭免許、塾講師経験者のうち、いずれか

**謝礼** 1回1500円

**申し込み** 電話(☎090-2634-0291)またはEメール

(kiuchi@yumemeal.net)で、ゆめみくる木内さん

### 北海道警察官募集

**対象**

○A区分：大学を卒業または令和7年3月末日までに卒業見込みの方

○B区分：A区分以外の方

※学校教育法による高等学校に在学中の方を除く。

**一次試験日** 4月28日(日)

**受付期間** 3月1日(金)～29日(金)  
**問** 室蘭警察署(☎460110)

### 道営住宅の入居者募集

**募集団地** 市内の道営住宅8戸

**受付期間** ①3月11日(月)・12日(火)、②3月13日(水)・15日(金)

**受付場所** ①市民会館、②胆振管理センター

**抽選日** 3月21日(木) (予定)

**入居日** 5月1日(水) (予定)

※詳しくはウェブサイトをご覧ください。

**問** 北海道営住宅胆振管理センター(☎7240)

### 緊急再就職訓練

～長期高度人材育成コース～

**実施訓練科目** ①介護福祉士養成科、②保育士養成科、③調理師養成科

**訓練場所** ①②：北海道福祉教育専門学校、③北斗文化学園



インターナショナル調理技術専門学校

**定員** ①5人、②8人、③1人

**募集期限** 3月21日(木)

**訓練期間** 令和6年～8年

**受講料** 無料(教科書、道具などは自己負担)

※応募には、一定の要件を満たす必要があります。

※詳しくは最寄りのハローワークに問い合わせください。

**問** ハローワーク室蘭(☎228689)、室蘭高等技術専門学校(☎447820)

## パブリックコメントの実施結果をお知らせします

案件	第4次登別市子ども読書活動推進計画(案)	令和5年度事務事業評価(案)	第9期登別市高齢者保健福祉計画及び介護保険事業計画(案)
募集期間	令和5年12月1日～30日	令和5年12月1日～令和6年1月4日	令和5年12月18日～令和6年1月16日
意見数(人数)	0件(0人)	0件(0人)	1件(1人)
閲覧場所	市役所1階市民ロビー、各支所、市民会館、しんた21、市立図書館、市立図書館アーニス分館、市民活動センター、登別温泉郵便局、担当グループ、市公式ウェブサイト		
問い合わせ	市立図書館(☎4324)	企画調整グループ(☎1122)	高齢・介護グループ(☎5720)

ie no otetsudai

## 家のおてつだい

Web site

空き家相談・売却・相続・片付け  
 解体・リフォーム…相談は無料です!

### 住まいのお困り事

お気軽にご相談ください

**相談受付時間** 月～土 10:00～17:00  
 カウンターのお電話でお呼びください

登別市中央町4丁目11 **アーニス1階** ☎0143-83-7502

皆様のプライバシーには最大限配慮いたします。

## のぼりべつ法律事務所

弁護士 八木橋俊輔 札幌弁護士会

離婚・相続・消費者被害・債務整理  
 交通事故・その他

個人のお客様は初回無料です。  
 その他の相談も扶助制度が利用できる場合には無料となります。

http://nobaribetsu-law.jp/

相談は要予約 **0143-83-7381** 月～金 9:00～17:30  
 ※夜間・土日は完全事前予約  
 登別市若山町4丁目40-5  
 メール：ペット・ワン303号

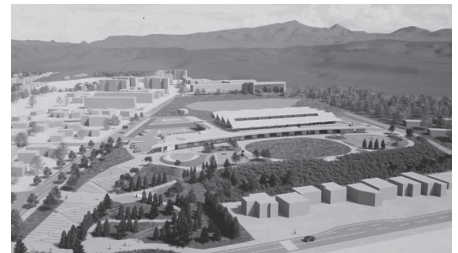
## 新しい市役所本庁舎のお知らせ

『健康広場』『ストリートスポーツ広場』の整備を検討しています

新庁舎の外構には、陸上競技場跡地の広い敷地を生かし、多世代がいつでも行きたくなるような、さまざまな広場を造ります。

高台に建設予定の庁舎への傾斜を利用し、遊歩道とアスレチック遊具を組み合わせた『健康広場』を整備します。木漏れ日の中をゆっくりと散策でき、ネット遊具や休憩用のベンチを設置することで、小さな子ども連れから高齢者まで一緒に楽しむことができます。また、庁舎前にはバスケットボールなどが楽しめる『ストリートスポーツ広場』を整備します。バスケットコートやゴールだけでなく、コンクリートで舗装された広いスペースの整備を予定しており、自転車やスケートボードの練習にも利用できます。

問い合わせ  
本庁舎整備推進グループ  
(☎071098)  
最新情報はこちら▶



▲広場のイメージ図

## 大型水槽車を配備しました

問い合わせ 消防本部総務グループ (☎059611)



1月30日、市消防本部では初めてとなる大型水槽車が納車、配備されました。

このたび配備された大型水槽車は、全長約9.3m、10トンの車両で、消防本部に配備されている消防車の中で一番の大型車両となります。

通常の消防車には2トンの水槽が搭載されていますが、今回配備した車両には、通常の消防車5台分となる10トンの水槽が搭載されており、震災や道路寸断時に消防水利として活用することができるなど、必要な消防水利が不足している地域などでの消火活動で、大きな力を発揮します。

また、積載している小型動力ポンプを使用することにより、単独で放水することもできます。

なお、この車両は消防署東支署に配備されるため、腐食を考慮した特殊な塗装を車両下部に施しています。



問 申し込み

中の「G」は「グループ」の略です

# こんなときには 国民年金の手続きが必要です

問い合わせ 年金・長寿医療グループ (☎85)2137)

日本国内に住んでいる20歳以上60歳未満の方で、厚生年金保険に加入していない方は、国民年金に加入する義務があります。

国民年金には加入種別があり、本人や配偶者の就職・転職・結婚などで種別が変更となった場合は手続きが必要です。

手続きをしなかった場合、基礎年金（老齢・障害・遺族）を受け取れなくなることもあります。必ず手続きをしましょう。



## 被保険者の種別

- ・第1号被保険者…学生・自営業者・農林漁業者など第2号、第3号被保険者に該当しない方
- ・第2号被保険者…会社員・公務員など厚生年金に加入している方
- ・第3号被保険者…第2号被保険者に扶養されている配偶者

こんなとき	被保険者の種別	手続き先
第2号被保険者に扶養されている配偶者が20歳になったとき	未加入⇒第3号	配偶者の勤務先
配偶者が就職して第2号被保険者になり、その第2号被保険者に扶養されるようになったとき	第1号⇒第3号	
第2号被保険者が60歳になる前に、会社などを退職したとき	第2号⇒第1号	年金・長寿医療グループ、各支所
第2号被保険者である方が会社などを退職し、第2号被保険者である配偶者に扶養されるようになったとき	第2号⇒第3号	配偶者の勤務先
第2号被保険者（配偶者）に扶養されていた方で、その配偶者が退職したとき	第3号⇒第1号	年金・長寿医療グループ、各支所
年金受給資格がある第2号被保険者（配偶者）が65歳になり、その配偶者に扶養されていた方が60歳未満のとき		
収入の増加や離婚などで第2号被保険者（配偶者）の扶養から外れるようになったとき		
学生など、厚生年金に加入していない方が20歳になったとき	未加入⇒第1号	※日本年金機構から加入したことのお知らせが届きます。届かない場合は年金・長寿医療グループ、各支所で手続きが必要です。

## HPVワクチンなどに関する市民健康教室

地域住民の方を対象に、HPVワクチンの『今』などについて学べる、市民健康教室が開催されます。どなたでも参加できますので、この機会にぜひ参加ください。

日時 3月9日(出)14時30分

場所 室蘭・登別保健センター3階(室蘭市東町4丁目20-6)

内容 製鉄記念室蘭病院産婦人科科長・春日美貴子さんを講師に

『子宮頸癌ワクチンのいま～今こそ正しい理解を～』の演題で講演など

問い合わせ 室蘭市医師会 ☎④4393



## 自衛官を募集します

問い合わせ 自衛隊札幌地方協力本部  
室蘭地域事務所 ☎④9533

各種説明や  
イベント案内も  
実施しています！  
お気軽に  
お越しください！



募集種目	対象	申し込み	試験日	合格発表	
第1回 予備自衛官補 (一般・技能)	一般	18歳～51歳	4月11日(休)まで	4月6日(出)～21日(日) のいずれか1日	5月29日(水)
	技能	18歳以上の国家 免許資格などを 有する方(資格 により年齢上限 は異なります)			
第1回医科・歯科幹部	医師・歯科医師 の免許取得者	6月6日(休)まで	6月21日(金)	7月25日(木)	
第1回 自衛隊幹部 候補生(一般)	大学卒業程度	22歳～25歳	3月1日(金) ～4月12日(金) (音楽隊員除く)	4月20日(出)・21日(日) のいずれか1日	5月17日(金)
	大学院 卒業生	20歳～27歳			
第1回 自衛隊幹部候補生 (歯科・薬剤)	歯科	専門の大学を卒業した20歳～29歳の方	3月1日(金) ～4月12日(金)	一次：4月20日(出)	一次：5月17日(金)
	薬剤	専門の大学を卒業した20歳～27歳の方			
第1回キャリア採用幹部	大学卒業以上で、定められた学部・専門学科を卒業後2年以上の業務経験のある方	3月1日(金) ～5月17日(金)	陸上：6月10日(月) 海上：6月17日(月) 航空：6月17日(月)～ 19日(水)のいずれか1日	7月25日(木)	
第1回一般曹候補生	18歳～32歳	3月1日(金) ～5月7日(火)	一次：5月17日(金)～ 26日(日)のいずれか1日	一次：6月6日(休)	

「問」申し込み

中の「G」は「グループ」の略です

### 初回相談無料!

不動産の相続登記・名義変更手続  
会社の設立・役員変更登記・定款作成  
過払金返還請求・債務整理・破産手続

お気軽に

お問い合わせ下さい TEL(0143)81-2000

ホームページ <http://www.etrance-office.com>

司法書士法人 エトランジェ 登別事務所

司法書士 黒崎 清

登別市千歳町1-5-3 登別市役所入口踏切近く

### 北海印刷なら選択肢が広がります。

ホームページ

PR映像制作

電子書籍

電子看板

ポスティング

生活情報誌

みてっネっ

etc.

印刷物

北海印刷株式会社



TEL 0143-43-2121

# 戸籍制度が利用しやすくなります

問い合わせ 市民サービスグループ (☎<sup>05</sup>1855)

3月1日から、戸籍法の一部を改正する法律が施行され、次のことができるようになります。

## ○戸籍証明書などの広域交付

戸籍証明書などの請求は本籍地市区町村に限られていましたが、本籍地以外の市区町村の窓口でも取得できるようになります。

**取得できる証明書** 戸籍全部事項証明書（謄本）、改製原戸籍謄本、除籍全部事項証明書（謄本）

**申請できる人** 本人、配偶者、直系尊属（父母、祖父母など）、直系卑属（子、孫など）

※第三者および郵送による請求はできません。

**申請場所** 市民サービスグループ、鷺別支所、登別支所

**請求に必要なもの** 本人確認書類（顔写真付きのもの）

**手数料** 戸籍全部事項証明書（謄本）450円、改製原戸籍謄本・除籍全部事項証明書（謄本）750円

## ○電子証明書提供用識別符号の発行

新たに戸籍電子証明書提供用識別符号・除籍電子証明書提供用識別符号の発行ができるようになります。

電子証明書提供用識別符号は、戸籍情報を必要とする行政機関において戸籍電子証明書を閲覧するために必要となる符号です。

※戸籍電子証明書を利用する行政機関のシステムなどが整備されてから運用開始となる見込みです。

**申請できる人** 本人、配偶者、直系尊属（父母、祖父母など）、直系卑属（子、孫など）など

**申請場所** 市民サービスグループ、鷺別支所、登別支所

**請求に必要なもの** 本人確認書類（顔写真付きのもの）

**手数料** 戸籍電子証明書提供用識別符号400円、除籍電子証明書提供用識別符号700円

## 戸籍届出時における戸籍証明書などの提出が不要となります

転籍届出など、戸籍届出において必要としていた戸籍証明書などの添付が原則不要となります。

# 市民窓口の利用を予定している皆さんへ

問い合わせ 市民サービスグループ (☎<sup>05</sup>1855)

3・4月は、転入・転出の届出や各種証明書の申請などにより、市民窓口が大変混み合います。交付のみの場合は、コンビニ交付サービスなどの各種サービスの利用を検討ください。



### コンビニ交付サービスを利用ください

マイナンバーカードを利用し、コンビニエンスストアなどに設置されているマルチコピー機で住民票などの各種証明書を受け取ることができます。



### 毎週木曜日は、窓口を19時まで利用できます

**場所** 市役所1番窓口

**取扱業務** 戸籍、住民票、住民異動届、印鑑登録証明書、マイナンバーカードの手続きなど  
※業務によって、対応できない場合があります。



### らくらく窓口証明書交付サービスを利用ください

マイナンバーカードを利用し、市役所1番窓口を設置している端末機で、申請書の記入や本人確認書類の提示を行うことなくスムーズに申請ができ、短い待ち時間で住民票などの各種証明書を取得できます。

**対象** 登別市に住民登録がある15歳以上の方で、マイナンバーカード（利用者証明用電子証明書が搭載されたもの）をお持ちの方



### 電話予約をすると、土日も証明書の受け取りができます

**受け取れる証明書** 住民票の写し（本人・同一世帯分）、印鑑登録証明書（本人分）

**予約受付日時** 毎週金曜日9時～17時

※祝日の場合はその直前の開庁日。

**受取日時** 電話予約した日の翌土曜日9時～12時

**受取場所** 市役所宿直室



### オンラインで転出届が提出できます

マイナンバーカードを利用し、マイナポータルを通じて転出届が提出できます。このサービスを利用すると、転出手続きで、市役所や各支所への来庁が原則不要になります。

**対象** 電子証明書が有効なマイナンバーカードをお持ちの方で、日本国内の他市区町村へ引っ越しする方または引っ越しする方と同一世帯の方  
※マイナポータルを通じて転出届を提出した後は、別途転入先の市区町村の窓口で転入届などの手続きが必要です。

※詳しくはデジタル庁ウェブサイトをご覧ください。



※内容については、2月13日現在の情報を掲載しています。  
イベントなどについて、中止や延期、内容などが変更とな  
っている場合がありますので、ご注意ください。

# すくすく子育て いきいき健康

- 定員について…抽選ではない場合は、申し込み順となります。
- 申し込みについて…期限や期間の記載がない場合は、当日直接会場にお越しください。

## 乳幼児健康診査・健康相談 (健康推進グループ・☎0100)

	日時	場所	対象	内容	持ち物
4・5カ月児健康診査	4月11日(木) ※時間は個別通知。	しんた21	令和5年11月生まれ	診察、身体計測、栄養・育児相談	母子健康手帳、バスタオル、替えおむつ
10カ月児健康相談	4月24日(水) ※時間は個別通知。		令和5年6月生まれ	身体計測、栄養・育児相談	
1歳6カ月児健康診査	4月10日(水) ※時間は個別通知。		令和4年9月生まれ	診察、歯科検診、身体計測、栄養・歯科・育児相談、フッ素塗布(希望者800円)	母子健康手帳、バスタオル
3歳児健康診査	4月18日(木) ※時間は個別通知。		令和3年3月生まれ	診察、歯科検診、尿検査、視機能検査、身体計測、栄養・歯科・育児相談	母子健康手帳、フェイスタオル
すくすく☆親子相談(※)	4月9日(火) 9時40分～10時30分		-	発育・発達・育児・栄養などの相談	母子健康手帳、バスタオル
産前・産後相談『ママあい』(※)	4月3日(水)・12日(金)・16日(火)・22日(月) ①10時～、②11時15分～(各45分)		妊婦または生後6カ月未満の子どもとその家族	授乳・育児などの相談(個別相談)	母子健康手帳、バスタオル、替えおむつ
あそび相談『ぼっぼ』(※)	4月4日(木)・8日(月)・9日(火)・10日(水)・11日(木)・17日(水)・24日(水)・25日(木) ①10時～、②11時15分～、③13時15分～(各45分)		生後6カ月以降の子どもとその家族	遊び・育児などの相談(個別相談)	

※『すくすく☆親子相談』は2日前までに申し込みフォームからお申し込みください。  
『ママあい』『ぼっぼ』は、前日までに電話で健康推進グループに申し込みが必要です。  
※子育てに関するオンライン相談も受け付けています。相談を希望する3日前までに、市公式ウェブサイトから申し込みください。

▶申し込みフォーム 

▶オンライン相談 

▶驚別子育て支援センターウェブサイト 


## 驚別子育て支援センター (☎1235)

	日時	内容	定員	申し込み
手話講座	3月5日(火) 11時45分～12時	手話通訳専門員によるミニ講座	-	-
驚別子育て支援センターに遊びにいこう!	3月15日(金) 9時30分～10時	初めて驚別子育て支援センターを利用する親子を対象に完全予約制での開放	3組	3月5日(火)～8日(金)
まなブック	3月15日(金) 11時45分～12時	絵本の魅力を紹介する講座	-	-

※遊びに来た誕生日の子どもに、バースデーカードを差し上げます。職員にお声掛けください。

## 富岸子育てひろば

(登別自然活動支援組織 モモンガくらぶ・☎080-1890-0865)

▶富岸子育てひろばウェブサイト 

	日時	対象	内容	定員	参加料	持ち物	申込期限
オンラインとんこ	3月14日(木) 13時30分～14時30分	小学校入学前の子どもの保護者	子どもの育ちや育児についてのお話 ※参加者が2組以上いる場合のみ開催します。	-	-	Zoomアプリをダウンロード済みの端末	3月14日(木)12時
とんこフレンズパークの日 自然の中で季節の食を味わおう	3月16日(土) 10時30分～12時		自然遊びを楽しみ、旬の野菜を味わう	20人	100円	汚れてもいい靴、服、着替え、帽子、飲み物など	3月14日(木)
お楽しみ会 にぎにぎ小麦粉粘土あそび	3月19日(火) 11時～12時		小麦粉粘土に食紅を使って色付け、感触を楽しみながら遊ぶ	-	-	-	-
子育てCafe リフレッシュストレッチ	3月22日(金) 10時～12時		屋内でのストレッチを中心に体を動かす ※託児あり。	15人	-	-	3月21日(木)
マタニティ cafe 食べて学ぼう! 妊娠期のおやつと産後ごはん	3月28日(木) 13時～14時30分		妊婦の方(子ども連れ可)	妊娠中や産後の体と栄養について学ぶ	5人	200円	-

※富岸子育てひろばは、亀田公園管理棟2階わんぱーく内で実施しています。

## ブックファーム あーにす ～登別市市民自治推進委員会～

親子で読書に親しめる空間になって  
いますので、ぜひお立ち寄りください。

読み聞かせ活動団体の『EHOボラ』  
による読み聞かせもあります。

日時 3月16日(土)10時～12時

場所 アーニス2階(観光経済部執務室となり)

問い合わせ 市民協働グループ(☎⑤1079)



## 第58回 市民公開がんセミナー



日時 3月12日(火)16時～17時

場所 製鉄記念室蘭病院 がん診療センター  
3階大講堂(室蘭市知利別町1丁目45)

▲ウェブ  
サイト

演題 前立腺がん～男性に1番多い『がん』～

講師 製鉄記念室蘭病院泌尿器科部長・福多史昌さん

問い合わせ 製鉄記念室蘭病院経営企画課

(☎④4404)

※本セミナーはウェブ配信を行います。Webex、製鉄  
記念室蘭病院ウェブサイト、公式LINEからご覧いた  
だけます。

## 🦷3～4月の歯科救急医療🦷

日時	診療所・住所・電話
3月3日(日) 9時～11時	本田歯科 (☎②3322) 室蘭市港南町1丁目9-19
3月10日(日) 9時～11時	ふかせ歯科 (☎⑤2477) 登別市中央町2丁目16-4
	金本歯科医院 (☎0142⑤3822) 伊達市山下町55
3月17日(日) 9時～11時	森歯科クリニック (☎⑤0118) 室蘭市港北町2丁目5-18
3月20日(水) 9時～11時	水野歯科医院 (☎④4500) 室蘭市東町2丁目19-14
3月24日(日) 9時～11時	ちりべつファミリー歯科(☎④4141) 室蘭市知利別町3丁目5-7
3月31日(日) 9時～11時	J.FUKUDA DENTAL CLINIC (☎④7755) 室蘭市中島町1丁目31-10
4月7日(日) 9時～11時	グリーン・デンタル・クリニック (☎④3118) 室蘭市八丁平1丁目49-23

問い合わせ 室蘭歯科医師会(☎③3522)

## 低所得世帯(均等割のみ課税世帯) 支援給付金等について

住民税均等割のみ課税世帯やその子育て世帯、住民税非  
課税世帯の子育て世帯に給付金を支給します。

申請方法 要件を満たす世帯には、2月22日付けで給付金  
を受け取るための手続きが不要の『お知らせ通知』を送  
付しています。それ以外の支給対象と思われる世帯には、  
2月29日付けで確認書を送付していますので、5月31日  
(金)までにオンライン手続きまたは市から送付された確認  
書に必要事項を記入の上、同封の返信用封筒にて返送く  
ださい。

※期日までに確認書の返送がない場合は、給付金の受給を  
辞退したものとみなされます。

支給時期 手続きが不要な方(お知らせ通知を受け取った  
方)は3月15日(金)、手続きが必要な方(確認書を受け取  
った方)は市が確認書などを受理した日から2週間前後。

※こども加算について、単身で寮に入っている児童など、  
同一世帯員として住民登録がなくても生計が同一である  
場合は、申し出を受けた上で対象とすることができます。  
また、基準日より後に出生した児童も対象となりますの  
で、ご不明な点はお問い合わせください。

問い合わせ 社会福祉グループ(☎⑤1000)

区分	低所得世帯(均等割のみ課税世帯)支援給付金	低所得世帯支援給付金のこども加算
対象	住民税均等割のみ課税世帯(世帯全員の令和5年度分住民税所得割が非課税の者のみで構成される世帯(住民税均等割が非課税の者のみで構成される世帯を除く))	左記の世帯または住民税非課税世帯(世帯全員の令和5年度分住民税均等割が非課税の者のみで構成される世帯)の子育て世帯
基準日	令和5年12月1日	
要件	基準日に本市に住民登録がある住民税均等割のみ課税世帯 ※単身の高齢者など、住民税が課税されている方の税法上の扶養親族のみの世帯は対象外です。	左記の世帯または住民税非課税世帯の世帯員に18歳以下の児童(18歳に達する日以降最初の3月31日までの児童(平成17年4月2日生まれ以降の児童))がいる世帯
支給額	1世帯あたり10万円(1世帯1回限り)	児童1人あたり5万円(1世帯1回限り)

## 子ども達の笑顔は未来の財産

愛おしみ、認め、育む。

私達は、子ども達の保育、教育に使命を捧げます。

## 登別市私立幼稚園協会

学校法人 北海道カトリック学園

認定こども園 登別カトリック聖心幼稚園

登別市中央町7丁目15 T85-2414

学校法人 登別立正学園

認定こども園 白菊幼稚園

登別市桜木町2丁目5番地3 T85-2545

学校法人 北斗文化学園

リリー文化幼稚園

登別市鷺別町2丁目17 T87-2211

学校法人 登別立正学園

コロボックルの森 認定こども園白雪幼稚園

登別市登別本町2丁目25番地8 T83-1162

## すこやかマタニティ教室

沐浴やおむつ交換などの育児体験や産後の生活のお話を聞いて、赤ちゃんを迎える準備をしませんか。お父さんになる方やご家族もぜひご参加ください。

日時 4月20日(土)10時～12時 場所 しんた21

対象 妊婦の方とその家族

内容 沐浴や抱っこ、おむつ交換の体験実習、パパの妊婦体験など

定員 10組 持ち物 母子健康手帳、飲み物

申し込み 4月10日(水)までに申し込みフォームまたは電話で健康推進グループ(☎⑤0100)



▲申し込み  
フォーム

※内容については、2月13日現在の情報を掲載しています。イベントなどについては、中止や延期となっている場合がありますので、ご注意ください。

# わくわくおでかけナビゲーション!

- 定員について…抽選ではない場合は、申し込み順となります。
- 申し込み…期限や期間の記載がない場合は、当日直接会場にお越しください。

のぼりん (☎ 6866)

イベント	日時	対象	内容	定員
市民活動パワーアップ講座	3月12日(火) 13時30分～15時	市民活動の運営やこれから立ち上げを考えている方	会員募集、団体紹介のポスター作成 持ち物: 使用したい写真など	5団体 (1団体2人まで)
みんなでまちづくり × #のぼら vol.3	3月15日(金) 19時～20時30分	まちづくりの活動を実践している方、興味がある方	認知症の正しい理解について 講師: 田中志帆さん (訪問看護師) 申し込み: 3月14日(木)まで	-
のぼりん茶話会	3月21日(木)13時30分～15時、18時30分～20時	-	のぼりんの利用、市民活動についての意見交換	-
パステル画教室	3月15日(金) 10時～12時	18歳以上	パステル画で身近なものを描き写す 講師: 武田秀章さん 材料費: 1,000円	10人
囲碁教室	3月23日(土) 10時～12時	小学生以上	基本を学び囲碁を楽しむ 講師: 熊谷泰伸さん	10人
子ども将棋教室	3月24日(日) 10時～12時	小学生以上 (小学生は保護者同伴)	対局を通して将棋を楽しむ 講師: 佐藤和義さん	10人
江差追分道場	3月30日(土) 14時～16時	小学生以上	おなかから声を出す江差追分の謡い方を学ぶ 講師: 石橋清栄さん	10人
今月の展示	3月1日(金)13時～15日(金)13時	-	障がいについての啓発パネル展示・障がい者作品展 (主催: 登別市障害者福祉関係団体連絡協議会) 問い合わせ: 吉野さん (☎ 00083)	-
	3月16日(土)13時～23日(土)15時		季節を彩る野鳥たちの写真展 (主催: 写真会スワン) 問い合わせ: 渡邊さん (☎ 080-5599-8108)	
	3月24日(日)12時～4月6日(土)15時		第13回会員企画展 in のぼりん (主催: 登別美術協会) 問い合わせ: 陳野原さん (☎ 090-3110-5266)	

※定員になり次第、締め切ります。  
※イベントの開催状況などについては、のぼりんウェブサイト (<https://noborin.org/>) をご覧ください。



市立図書館 (☎ 4324) ・ アーニス分館 (☎ 2182)

イベント	日時	対象	内容	定員
おはなしぽけっと 絵本の展示	3月13日(火)まで	-	おはなしぽけっと選書による絵本などの展示	-
アーニス分館 雑誌の付録抽選会	応募: 3月1日(金)～20日(水)		場所: アーニス分館 抽選発表: 4月1日(月) 引換期間: 4月1日(月)～30日(火)	
登別朗読ボランティアの会	3月7日(木) 10時30分		大人のための朗読会	
アフタヌーンシアター (映画会)	3月8日(金)15時	-	『蟹工船』	10人
えほんのへやのおはなしかい	3月9日(土)14時	幼児以上(幼児は保護者同伴)	絵本の読み聞かせと紙芝居	-
こども映画会	3月9日(土)15時		『ふるさと再生 日本の昔ばなし いかとするめ』ほか	10人
本と雑誌のリサイクル市	3月16日(土)～4月20日(土)	-	保存期間の過ぎた雑誌や本を、1人につき1日10冊まで差し上げます(袋はご持参ください)	-
おはなしぽけっと	3月23日(土) 13時30分	幼児以上(幼児は保護者同伴)	絵本の読み聞かせ、エプロンシアターなど	-
アーニス分館 季節のおはなし会	3月24日(日)14時		大型絵本や紙芝居の読み聞かせ 場所: アーニス分館	

※団体での参加は、事前にご相談ください。  
※3月の休館日は、4日(月)・11日(月)・18日(月)・20日(水)・25日(月)・29日(金)です。



ふおれすと鉱山 (☎2569)

イベント	日時	対象	内容	定員	参加料	申し込み
ステップアップ講座⑩	3月9日(出) 10時~12時	18歳以上	冬芽の観察や樹液採取、樹木についての講座、フィールド散策	15人	500円(コング認定者100円)	3月8日(金)
いきもの相談室	3月9日(出)13時 30分~15時	どなたでも (小学生以下は保護者同伴)	生き物について学べる相談室 みつけクエスト『シマエナガ』		-	当日
木の学校	3月16日(出) 10時~14時	18歳以上	木の小枝でのフレーム作り	7人	800円	3月15日(金)
いきもの相談室	3月23日(出)13時 30分~15時	どなたでも (小学生以下は保護者同伴)	生き物について学べる相談室 みつけクエスト『フクジュソウ』		-	当日
こども宿泊合宿	3月27日(水)13時 ~30日(土)12時	小学4~中学 3年生	野外炊事やたき火、外遊びなど さまざまな自然体験活動	15人	9,600円	3月24日(日)

※野外で行うイベントには、野外で活動できる服装や帽子、手袋、防寒着、飲み物などを持参してください。  
※イベントの開催状況などについては、ふおれすと鉱山のウェブサイト (<https://forestkouzan.org/>) をご覧ください。



## サンライバスキー場 3月のイベント情報

問い合わせ 同スキー場 (☎842872)

3月もお得で楽しいイベントをご用意しています。

### ホワイトデー割引

男女のペア(親子も可)でスキー場に来場すると、2人分の1日券が合わせて3,000円になります。

バレンタインのお返しに、ゲレンデでのすてきな時間を2人で過ごしてみたいはいかがですか。

忘れられない冬となること、間違いなしです。

※ペアリフトに2人で乗ることが条件です。

実施日 3月9日(出)・10日(日)

対象 男女のペア(親子も可)

料金 1日券3,000円

### 営業期間についてのお知らせ

本スキー場の今シーズンの営業は**3月20日(水)まで**を予定しています。

残りわずかとなりましたが、営業終了日まで万全の体制を整えて皆さまをお待ちしています。

この冬最後の雪遊びをサンライバスキー場で楽しみませんか。



▲ウェブサイト



▲Facebook



▲X(旧Twitter)



▲Instagram



## 登別柔道スポーツ少年団 団員募集

礼儀を学び、仲間・前向きな心・健康な身体を作りましょう。

見学・体験はいつでも受け付けています。

**活動日** 毎週火・木曜日

18時30分～20時30分

**場所** 市民プール『らくあ』

**対象** 5歳以上

**会費** 月額2,500円(父母会費500円を含む)

**申し込み** 田中さん (☎090-7653-8287)

佐藤さん (☎090-7058-7728)



## 白りゆきえ 知里幸恵銀のしずく記念館

問い合わせ 同館 (☎☎5666)

### 銀のしずく記念館からのお知らせ

- ・銀のしずく記念館は、3月1日(金)より開館します(今年の休館日は、火曜日と日曜日です)。
- ・『アイヌ神謡集』の原点となる『復刻版 知里幸恵ノート』を増刷しました。
- ・3月は『ノート』の特別展示をします。
- ・4月からは、知里幸恵が愛したアイヌ語やアイヌ文化についての学習会を開始します。

### 知里森舎の森 春の自然かんさつ会

**日時** 3月31日(日)13時30分～15時30分

**場所** 知里森舎の森(同館集合)

**対象** 小学生以上(小学生は保護者同伴)

**内容** 森の植物を観察しながら、アイヌ文化との関わりも紹介

**定員** 20人

**持ち物** 防寒着、手袋、帽子、温かい飲み物など(あれば図鑑、双眼鏡、カメラなど)

**参加料** 200円(保険料・資料代)

**申し込み** 3月28日(休)までに同館

### 講座 知里幸恵5講

#### 『知里幸恵ノート』ワークショップ

**日時・内容**

- ① 4月21日(日)・幸恵のアイヌ語を読んでみよう
- ② 5月26日(日)・龍(チャタイ)のカムイユカ
- ③ 6月23日(日)・アイヌの言葉あそび  
～□くらべ、なぞなぞ
- ④ 7月21日(日)・オйнаカムイと双頭の鱒の話  
～鱒の坊ちゃん
- ⑤ 8月18日(日)・海の女と山の女(トドと熊)  
各回とも10時30分～12時

※詳しい内容については問い合わせください。

**場所** 同館

**定員** 15人

**参加料** 100円

**申し込み** 各回前日までに同館

※全ての回を受講した人に対し、修了証を授与します。

## 春イチ番! キウシト湿原観察会のご案内

普段は入ることのできないキウシト湿原の保全で、春の花を観察します。

**日時** 3月30日(土)10時～11時30分

※小雨決行。悪天候で中止の場合あり。

**定員** 20人

**服装** 汚れてもよい服装、長靴

**申し込み** 3月13日(水)～15日(金)

に電話で、NPO法人キウシト湿原・登別まで

(☎090-8632-3715)



## 郷土資料館 特別展

### 『はじめまして!』 —令和5年度新資料—

令和5年度に市内の方から資料館へ寄贈いただいた資料を紹介する特別展です。

今年度は、幌別国民学校修了証書、昭和天皇皇后行幸関係資料、昭和30～50年代頃の幌別地区の写真、本市の要覧などを展示します。

**期間** 3月9日(土)～4月7日(日)

**問い合わせ** 郷土資料館 (☎☎1339)

## カルルス温泉冬まつり

**日時** 3月2日(土)10時

**場所** カルルス温泉サンライバスキー場

**内容** 雪中みかん拾い、ストライクワン・ホールインワン、綱引き、雪上もちまきなど



**問い合わせ** 登別国際観光コンベンション協会 (☎☎2872)

## 登別朗読ボランティアの会 『大人のための朗読会』

会員が小説、エッセイ、物語などを朗読し、参加者皆さんと、お口の体操なども行います。

**日時** 3月7日(木)10時30分～12時

**場所** 図書館

※『広報のぼりべつ』などの音声録音ボランティア活動と一緒に仲間を募集しています。

**問い合わせ** 登別ボランティアセンター

(☎☎2080)

# 困った!ときには まず 相談

※1～※5は、申請フォームからも申し込むことができます。



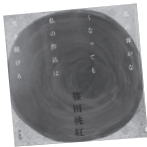
相談名・内容	日時	場所・申し込み・問い合わせ	
無料法律相談※1 (定員6人) (交通事故や金銭貸借、損害賠償、離婚問題など)	4月20日(土) 10時～13時	鉄南ふれあいセンター	4月12日(金)までに 市民協働G (☎2139)
くらしの無料相談 (定員10人) (相続や遺言、各種契約、官公署提出書類など)	3月23日(土) 10時～12時30分		3月22日(金)までに 行政書士甲田啓一事務所 (☎4839)
市民相談※2 (市民生活や多重債務、離婚、家庭内暴力など)	月～金曜日 9時～17時30分 (登録消費者協会は、 火～金曜日の10時～15 時)、(子ども相談室に つながらない場合は市 代表電話(☎211 1)へ)	市民協働G (☎2139)	
消費生活相談 (契約、解約、インターネットのトラブルなど)		消費生活センター (☎3491) 登別消費者協会 (☎8307)	
生活にお困りの方の相談窓口※3 (仕事や生活などの困りごと)		生活支援相談室 (☎1911)	
児童虐待相談についての窓口※4 (虐待が疑われる子ども・家庭の情報)		子ども相談室 (☎6677) 室蘭児童相談所 (☎4152) 児童相談所共通ダイヤル (☎189)	
障がいのある方の就労相談窓口※5	3月21日(土) 13時～16時	3月14日(土)までに障がい福祉G (☎3732)	
人権相談所 (人権問題、雇用問題、いじめや体罰、差別など)	月～金曜日 8時30分～17時15分	札幌法務局室蘭支局 (☎25111)	
若年者等キャリアカウンセリング (市委託事業) (就職活動などでの不安や悩みなど)	水・金曜日 8時30分～ 17時、月～金曜日17時 以降 (予約制)	職業訓練センター	登別職業訓練協会 (☎1450)
	3月2日(土)、16日(土)、 30日(土)10時～17時	地域職業相談室	
無料労働相談 (市支援事業) (解雇や労働条件の引き下げ、職場内のパワハラ など)	月～金曜日10時～16時 (第1・3水曜日は20 時まで) (予約制)	連合登別事務所	事前に連合登別 (☎3337)
	3月29日(金)、4月12日 (金)10時～16時 (予約制)	鉄南ふれあいセン ター	希望日の1週間前までに 連合登別 (☎3337)

## ほん 今月の新着図書

市立図書館  
☎4324



### 私の体がなくなっても私の作品は生き続ける



篠田 桃紅 著  
心に宿るもの、心にきざすもの、思い、それを『可視のもの』にしたい『かたち』を創りたい。2021年に107歳で逝去した世界的美術家の、未公開作品と生前録音された肉声による最後の画文集です。

- ◇予幻
- ◇人間標本
- ◇隆明だもの

大沢 在昌 著  
湊 かなえ 著  
ハルノ 筒子 著

### こどものほん

#### ゆきのゆきちゃん

きくち ちき 作



ねこの『ゆきちゃん』は雪がふりしきる山のなか、森のどうぶつたちになんで自分は『雪』と同じ名前なのかをたずねてまわります。どうぶつたちの答えとゆきちゃんの反応がかわいらしく、しあわせな気持ちになれる一冊です。

- ◇みんなのいえ
- ◇ストピトラベラー花美2
- ◇恋愛論

たしろ ちさと 著  
柴野 理奈子 作  
坂口 安吾 著・しきみ 絵

## つくろう、つぎの可能性を。 日本工学院北海道専門学校

### 登別ブランドの開発に向けて

本校情報処理科情報ビジネス専攻では、登別ブランドの開発をテーマに、卒業研究を進めています。



登別のご当地グルメである『登別閻魔やきそば』を題材に、新レシピ『閻魔やきそばブリトー・えんまのしゃく』を考案。1月にキャンパスで販売を行い、購入した人を対象にアンケート調査を実施しました。アンケートでの意見は、今後の商品開発に生かされます。

### オープンキャンパス

- 3月2日(土) 10時30分～14時30分
- 3月17日(日) 10時30分～14時30分
- 3月24日(日) 10時30分～14時30分

最新の情報は  
ホームページをご確認ください  
問い合わせ 入学広報室  
(☎0120-666-965)



# 新型コロナウイルスワクチンの無料接種は 令和6年3月31日(日)で終了します



問い合わせ 健康推進グループ新型コロナウイルスワクチン接種担当 (☎⑧) 2770・(☎) 2771)

## 無料で接種できるのは令和6年3月31日(日)までです

※令和5年9月20日以降に追加接種を受けた方は、新たに接種することはできません。

**対象者** 初回接種（1回目の接種時に生後6カ月以上4歳以下の方は3回目まで、5歳以上の方は2回目までの接種）を完了し、前回接種から3カ月以上経過している方  
 ※令和5年9月20日～令和6年3月31日(日)の間に一人1回追加接種可能です。  
 ※初回接種を完了していない方は、問い合わせください。

**接種場所** 登別・室蘭市内の一部の医療機関で接種が受けられます。  
 市内で接種が受けられる医療機関は、接種券一体型予診票に同封するチラシまたは市公式ウェブサイトを確認ください。



▲市公式ウェブサイト



▲市予約ウェブサイト

### 予約方法（接種には必ず事前の予約が必要です）

- ・市予約ウェブサイトによる予約（インターネット・24時間受付）
- ・電話での予約は、健康推進グループ新型コロナウイルスワクチン接種担当まで（平日9時～17時30分）

現在、予約枠の混雑が解消し、余裕があります。  
 3月31日(日)までの無料のワクチン接種をご検討ください。

## お子さんのワクチン接種について

小児用ワクチン、乳幼児用ワクチンも同様に無料接種が3月31日(日)で終了します。  
 初回接種（1回目の接種時に生後6カ月以上4歳以下の方は3回目まで、5歳以上11歳以下の方は2回目までの接種）や追加接種のいずれも3月31日(日)までは無料で接種することができます。  
 この機会にお子さんの接種をご検討ください。

### 【予約できる医療機関】

医療機関名	予約方法	予約条件
いしはら小児科	市予約ウェブサイトまたは ☎⑧) 2770 (平日9時～17時30分)	なし
日鋼記念病院	☎⑧) 2771	通院歴のある方

※接種時は、接種する回の接種券一体型予診票・母子健康手帳・本人確認書類・お薬手帳（お持ちの方）が必要となり、保護者同伴（必須）です。



### 白老町

ナチュの森で  
縄文にであう展

**期間** 3月15日(金)～9月30日(月)  
 森の工舎『ギャラリー』では、縄文時代の道具や資料を中心に展示します。また『ライブラリー』では関連書物、『ガーデン&カフェ』では縄文気分が味わえる食事やスイーツ(有料)を提供します。

その他、イベントなども随時企画しています。  
 ぜひお越しください。

**問い合わせ** ナチュの森  
 (白老町虎杖浜 393-12)  
 (☎0144④1272)



### 室蘭市

プラネタリウム演劇公演  
『遙か遠くにいる君へ』

室蘭清水丘高等学校演劇部のプラネタリウムを組み合わせた公演です。

**日時** 3月24日(日)11時～11時40分、  
 13時30分～14時10分

**場所** DENZA | 環境科学館

**対象** 小学生以上

**定員** 各先着60人

**料金** 大人400円(65歳以上は250円)、  
 高校生200円、中学生以下100円

**申し込み** 当日10時から、同科学館受付

**問い合わせ** 同科学館  
 (☎②) 1058)

### 伊達市

だて歴史文化ミュージアム企画展  
— 巨理伊達家のお雛様 —

巨理伊達家伝来のひな人形を展示します。今年は『道具』にスポットを当て、ひな道具の使い方などをご紹介します。

ぜひお越しください。

**展示期間** 3月31日(日)まで（9時～17時、入館は16時30分まで）

**場所** 同ミュージアム特別展示室

**料金** 高校生以上300円(小中学生は200円、就学前の子どもは無料)

※3月3日(日)のみ、全員無料です。  
**問い合わせ** 同ミュージアム  
 (☎0142⑤1056)

人のうごき (令和6年1月末現在) / 人口44,349人 (-102) 世帯23,952 (-41) ( ) は前月比

発行・編集 / 登別市総務部秘書広報グループ 〒059-8701 登別市中央町6丁目11 ☎0143⑤6586 ㊚0143⑤1108

ウェブサイト  
<https://www.city.noboribetsu.lg.jp/>

Eメール  
[pr@city.noboribetsu.lg.jp](mailto:pr@city.noboribetsu.lg.jp)

Facebook  
[@noboribetsu.city](https://www.facebook.com/noboribetsu.city)

LINE  
[@noboribetsu.city](https://line.me/tv/@noboribetsu.city)

YouTube  
<https://www.youtube.com/user/NoboribetsuOfficial/>

