

平成25年度 登別市組織機構図

H25. 4. 1現在

部長 次長	主幹	主査	担当員
1 総務部 (部長1)			
	1 政策秘書グループ (総括主幹1)	1 主査 (政策秘書担当1)	2
	2 総務グループ (総括主幹1) (防災主幹1)	5 主査 (総務担当1) (法制担当1) (防災担当1) (統計担当2)	6
1 次 長	1 契約グループ (総括主幹1)	3 主査 (契約担当1) (検査担当2)	1
	2 人事・行政管理グループ (総括主幹1) (人事主幹1)	3 主査 (人事給与担当1) (職員研修担当1) (行政管理担当1)	4
1 次 長	2 企画調整グループ (総括主幹1) (情報推進主幹1)	3 主査 (企画調整・国際交流担当2) (広報広聴担当1) (情報政策担当0)	4
	地域情報センター		
	2 財政グループ (総括主幹1) (管財主幹1)	1 主査 (財政担当1) (管財担当、管財主幹事務取扱)	3
市長 副市長	1	2	10
		16	20 計 49
2 市民生活部 (部長1、参与1)			
	1 市民サービスグループ (総括主幹1)	3 主査 (市民生活担当1) (男女共同参画担当1) (市民窓口担当1)	7
	市民相談室 (総括主幹兼務)	(市民生活担当主査兼務) (男女共同参画担当主査兼務)	
	消費生活センター (総括主幹兼務)	(市民生活担当主査兼務) (男女共同参画担当主査兼務)	
	登別温泉ふれあいセンター (登別温泉支所長兼務)		
	1 鷺別支所 (支所長1) 鷺別支所若草分室	1 主査 (市民窓口担当1) 主査 (鷺別支所主査兼務)	1
	1 登別支所 (支所長1)	主査 (支所長の事務取扱) (鷺別支所主査兼務)	
	1 登別温泉支所 (支所長1)	主査 (支所長の事務取扱) (鷺別支所主査兼務)	
	1 税務室 (参与事務取扱)	1 税務グループ (総括主幹1) (収納主幹①)	4 主査 (市民税担当1) (資産税担当1) (収納担当1) (滞納処分担当1)
	1 環境対策室 (参与事務取扱)	1 環境対策グループ (総括主幹1)	2 主査 (環境生活担当2) (清掃指導担当0)
			16 ①
	2	0	6
		10	32 計 50

平成25年度 登別市組織機構図

H25. 4. 1現在

部長	次長	主幹	主査	担当員				
1 保健福祉部								
	1 次 長	2 社会福祉グループ (総括主幹1) (生活支援主幹1)	4 主査 (社会福祉担当1) (地域福祉担当1) (生活支援担当2)	12				
		老人福祉センター 鉄南ふれあいセンター (総括主幹兼務)						
		1 子育てグループ (総括主幹1)	3 主査 (幼育担当2) (児童家庭担当1)	3				
			21 保育所 (所長4 主査17)	13				
			1 中央子育て支援センター (センター長1)					
			児童館 児童クラブ					
			子ども虐待相談室 (総括主幹兼務)	主査 (児童家庭担当主査兼務)				
			2 健康推進グループ (総括主幹1) (健康推進主幹1)	7 主査 (母子保健担当2) (成人保健担当5)	12			
			総合福祉センター (総括主幹兼務)	主査 (母子保健担当主査内1名兼務)				
			1 高齢・介護グループ (総括主幹1)	2 主査 (高齢福祉担当1) (介護保険担当1) ※保健師兼務発令	7			
		1 障害福祉グループ (総括主幹1)	1 主査 (障害福祉担当1) ※保健師兼務発令	3				
		1 のぞみ園 (園長1)	1 主査	1				
		1 国民健康保険グループ (総括主幹1)	3 主査 (国民健康保険担当1) (保険税担当2) ※保健師兼務発令	7				
		1 年金・長寿医療グループ (総括主幹1)	3 主査 (年金担当1) (長寿医療担当1) (医療助成担当1)	4				
		1	1	10	46	62	計	120
1 観光経済部								
	1 次 長	2 商工労政グループ (総括主幹1) (商工労政・新エネルギー主幹1)	2 主査 (商工労政担当2)	3 ①				
		職業訓練センター (総括主幹兼務) 労働福祉センター (指定管理者) 婦人センター (登別支所長兼務)						
		1 農林水産グループ (総括主幹1)	2 主査 (農務・施設担当1) (水産・林務担当1)	3				
	観光室 (次長兼務)	2 観光振興グループ (総括主幹1) (観光主幹1、及び登別温泉支所長兼務)	1 主査	3				
		1	1	5	5	9	計	21

(守山市派遣職員3)

平成25年度 登別市組織機構図

H25. 4. 1現在

部長	次長	主幹	主査	担当員
1 都市整備部 (部長1、参与①)				
		2 管理グループ (総括主幹1) (用地主幹1)	2 主査 (管理担当1) (用地担当1)	2
		1 都市計画・公園グループ (総括主幹1)	2 主査 (都市計画担当1) (公園担当1)	5
		2 土木グループ (総括主幹1) (施設維持主幹1)	2 主査 (土木担当1) (施設維持担当1)	6
		1 建築住宅グループ (総括主幹1)	3 主査 (建築担当1) (建築指導担当1) (住宅担当1)	6
		1 下水道グループ (総括主幹1)	4 主査 (庶務担当1) (計画担当1) (工事担当1) (施設管理担当1)	8
		若山浄化センター (総括主幹兼務)		
	水道室 (部長事務取扱)	2 水道グループ (総括主幹1) (工務主幹1)	3 主査 (業務担当1) (工務担当1) (施設管理担当1)	8
		1 幌別浄水場 1 登別温泉浄水場		
		簡易水道グループ (総括主幹併任) (工務主幹併任)	主査 (水道G主査併任)	
1	0	9	18	35 計 63

消防 1 消防長

1 次長	2 総務グループ (総括主幹1) (警防主幹、警防通信主幹兼務) (予防主幹1)	6 主査 (総務担当1) (消防団担当1) (管理担当1) (警防担当1) (予防担当2)	1	
消防署長 (次長兼務)	5 警備グループ (総括主幹1) (装備主幹1) (警防通信主幹1) (保安主幹1) (救急救助主幹1)	7 主査 (庶務担当1) (装備担当1) (警防通信担当1) (保安担当2) (救急救助担当2)	20	
		幌別分遣所 富士分遣所		
	2 登別温泉支署 (支署長1) (警備主幹1)	3 主査 (庶務担当1) (警備担当2)	11	
	2 鷺別支署 (支署長1) (警備主幹1)	3 主査 (庶務担当1) (警備担当2)	11	
		美園分遣所		
	2 登別支署 (支署長1) (警備主幹1)	2 主査 (庶務担当1) (警備担当1)	4	
1	1	13	21	47 計 83

平成25年度 登別市組織機構図

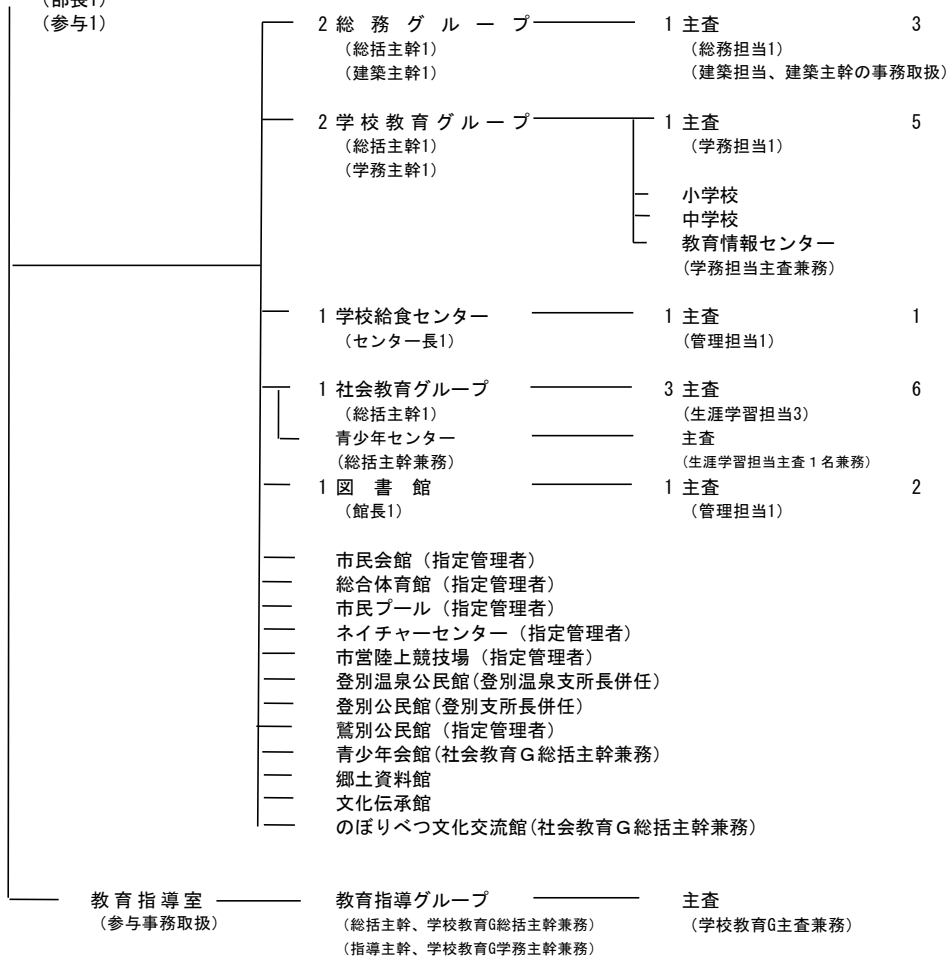
H25. 4. 1現在

部長	次長	主幹	主査	担当員
----	----	----	----	-----

教育

教育長—— 2 教 育 部

(部長1)
(参与1)



2	0	7	7	17	計	33
---	---	---	---	----	---	----

1 議会事務局	1 総務グループ (総括主幹1)	3 主査	
1 会計管理者 (会計室)	1 会計グループ (総括主幹1)	1 主査	2
1 選挙管理委員会事務局	1 総務グループ (総括主幹1)	主査	1
農業委員会事務局 (観光経済部次長併任)	1 総務グループ (総括主幹1)	主査 (総括主幹事務取扱) (農林水産G農務・施設担当主査併任)	
1 監査委員事務局	1 総務グループ (総括主幹1)	1 主査	1

2	2	5	5	4	計	18
---	---	---	---	---	---	----

派遣		主幹職	2 主査職	5 担当員
----	--	-----	-------	-------

計	11	7	65	130	231	
				合計	444	