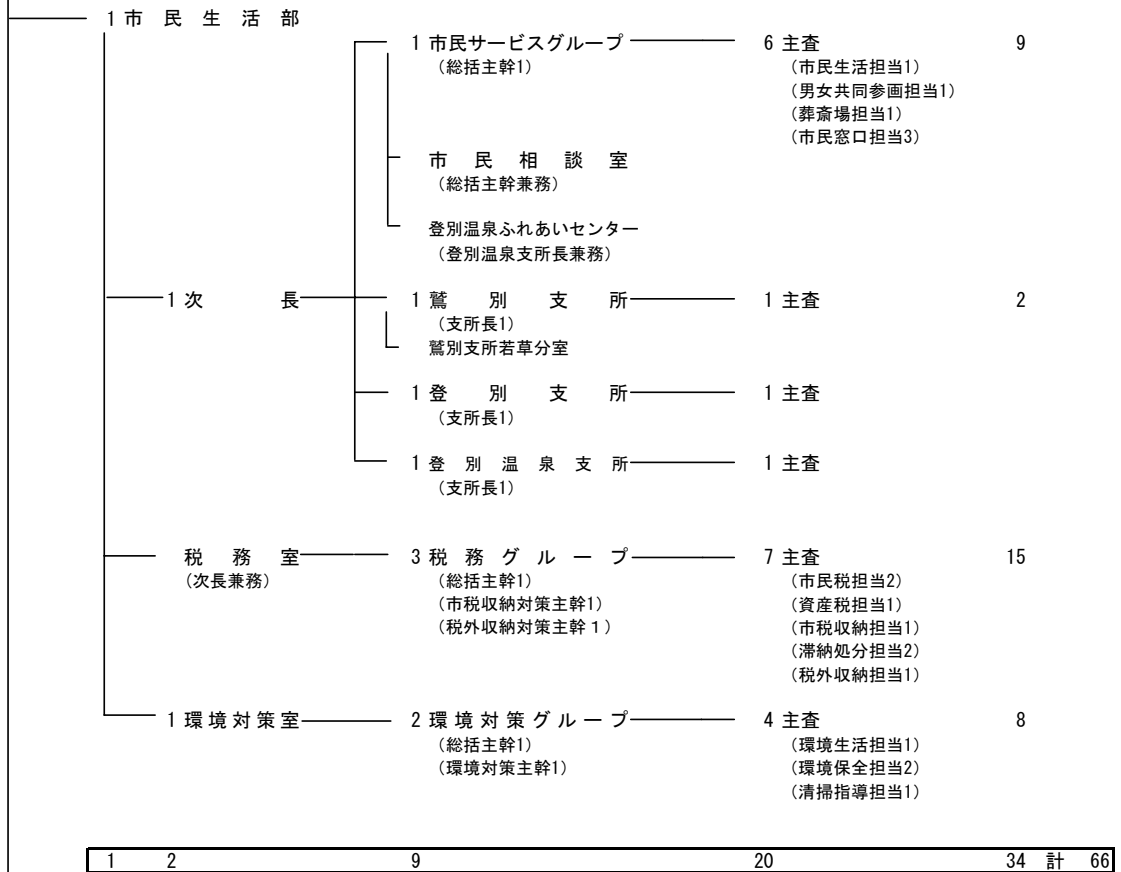
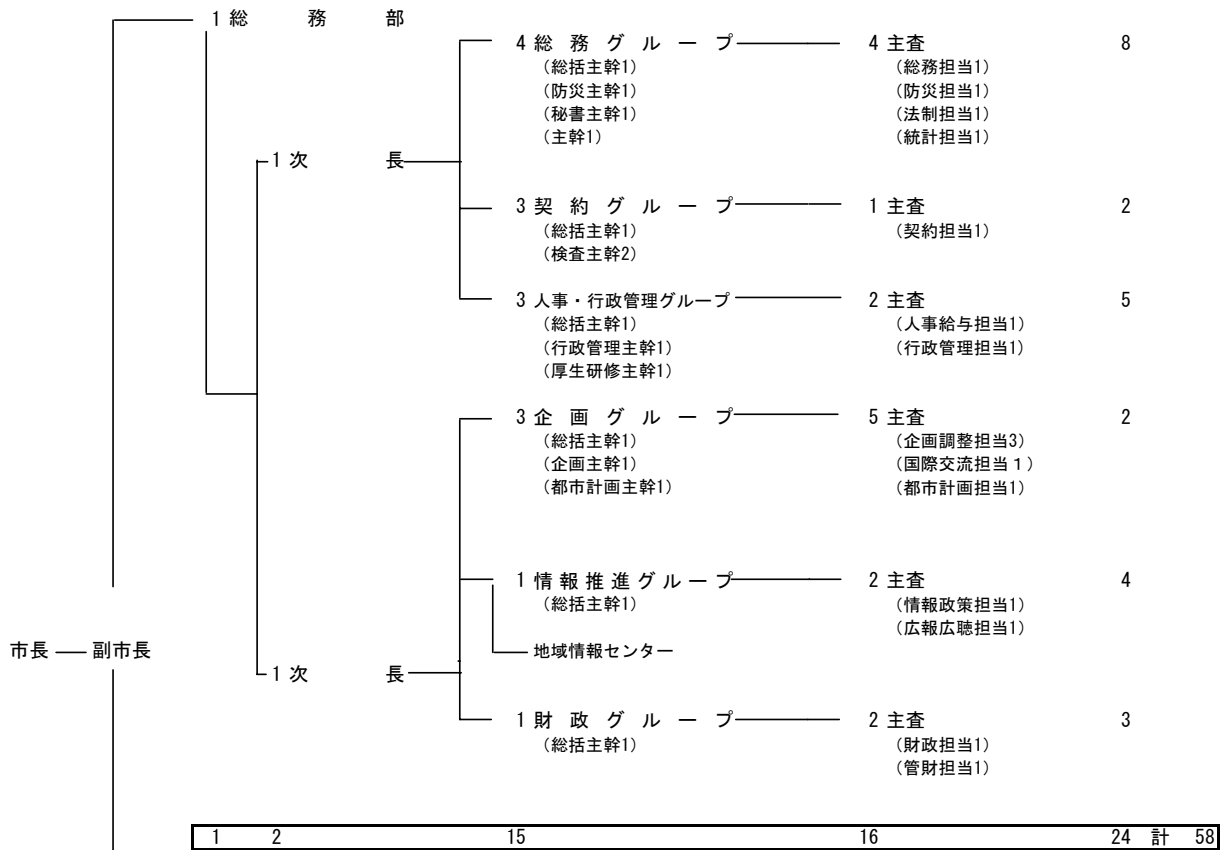


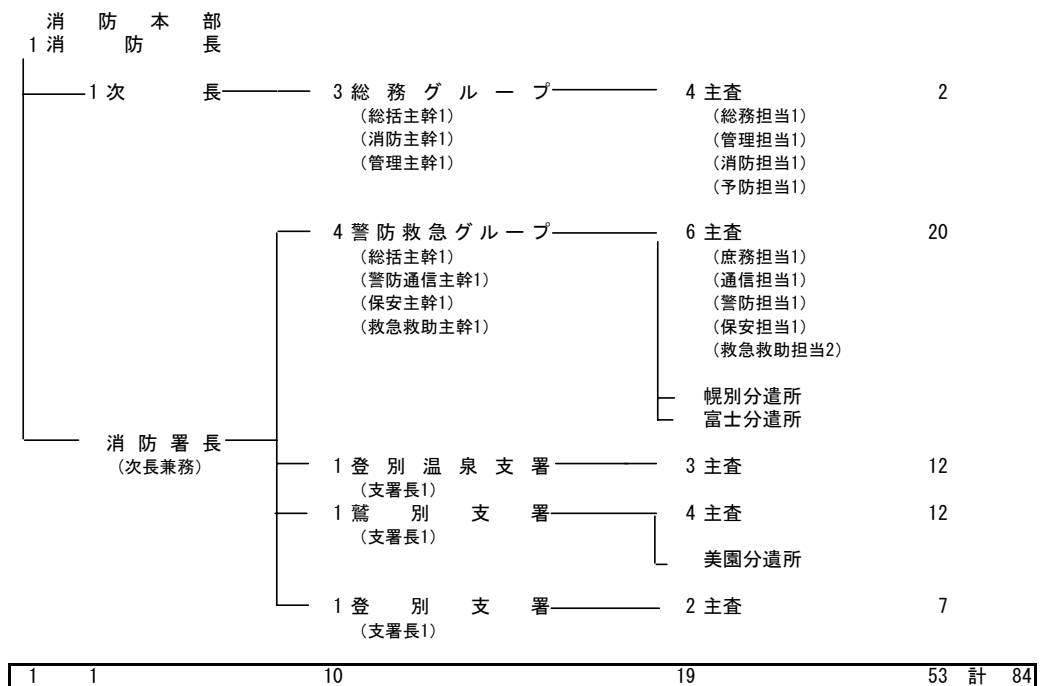
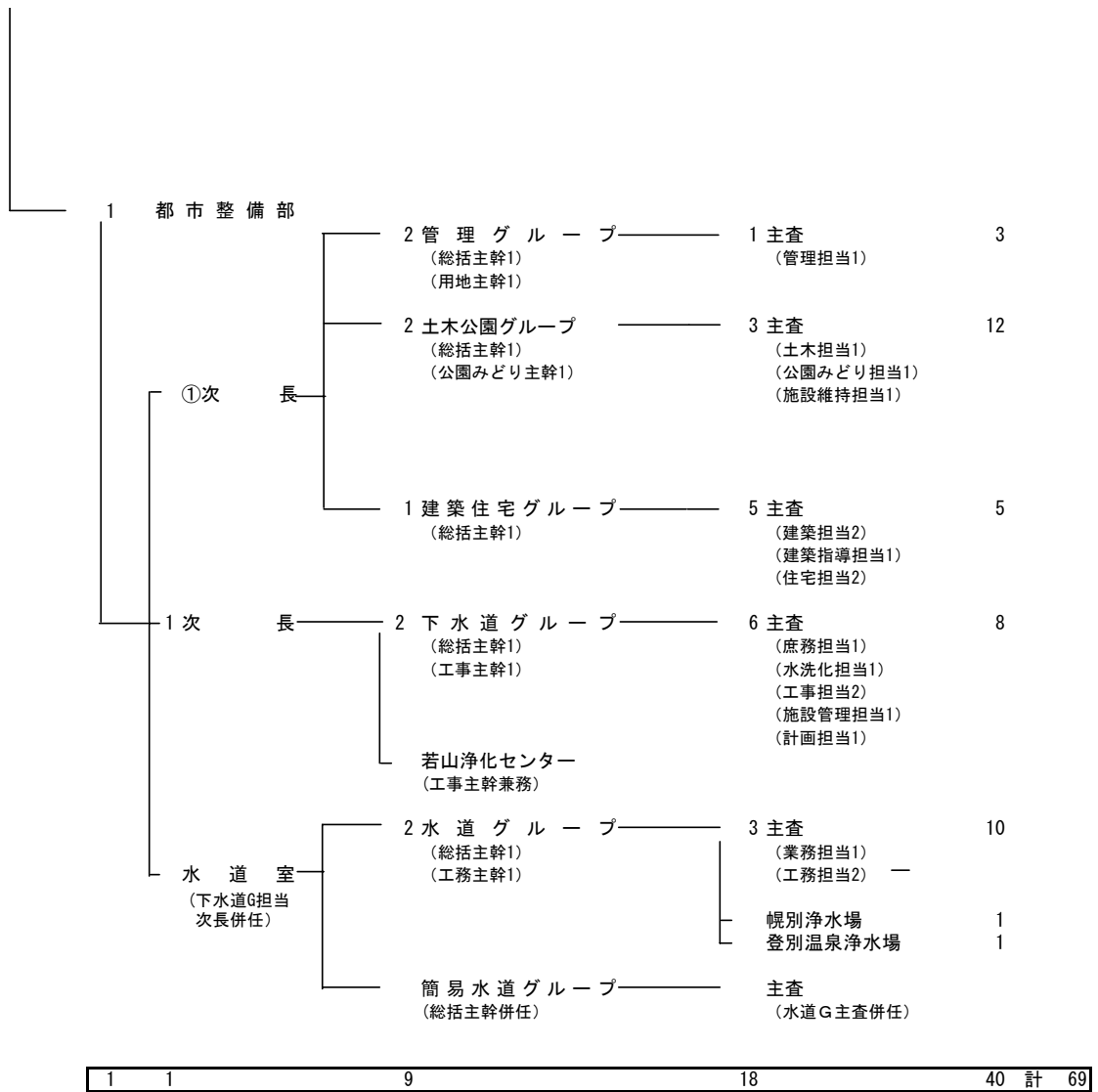
平成19年度 登別市組織機構図

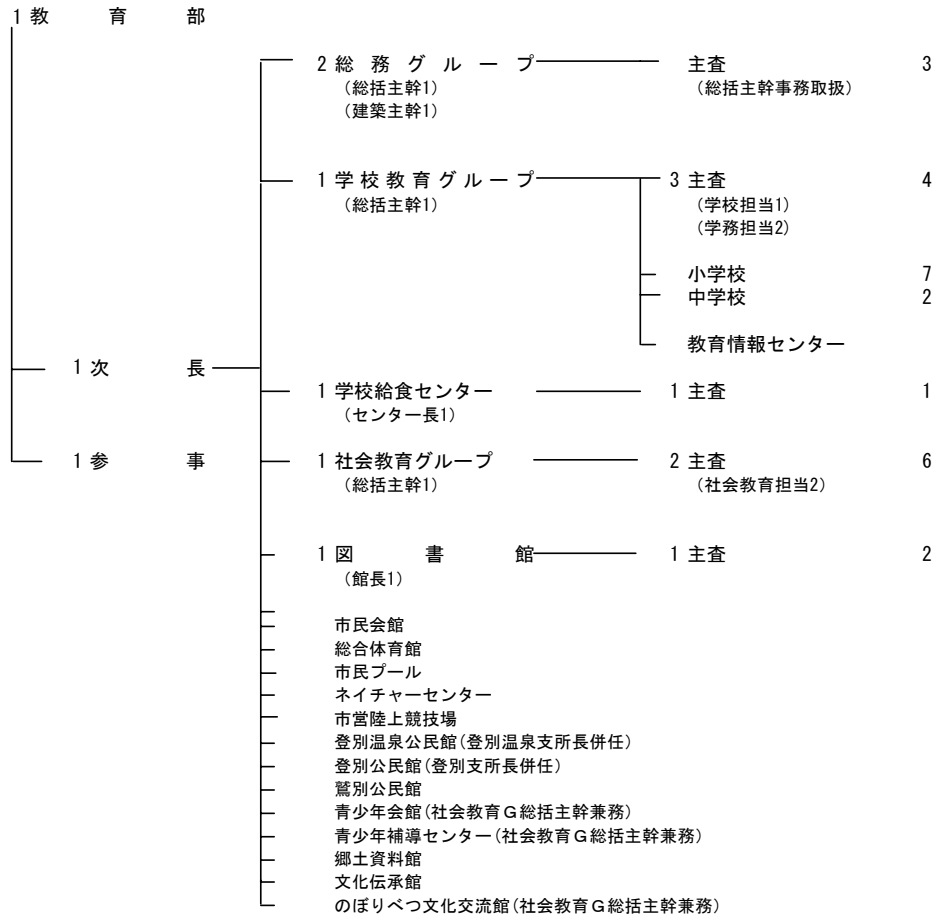
H19. 4. 1



1 保健福祉部						
1 次	長	3 社会福祉グループ (総括主幹1) (福祉計画主幹1) (生活支援主幹1)	5 主査 (社会福祉担当2) (生活支援担当3)	9		
		1 恵寿園 (園長1)	4 主査 (管理担当1) (生活相談担当2) (栄養指導担当1)	9		
		老人福祉センター 鉄南ふれあいセンター (総括主幹兼務)				
		2 子育てグループ (総括主幹1) (幼児保育主幹1)	3 主査 (幼育担当2) (児童家庭担当1)	2		
			14 保育所 (所長4 主査10)	17		
			2 中央子育て支援センター (センター長1 主査1)			
			1 登別子育て支援センター (センター長1)			
			児童館 児童クラブ			
			子ども虐待相談室 (総括主幹兼務) (幼児保育主幹兼務)	主査 (児童家庭担当兼務)		
		1 健康推進グループ (総括主幹1)	3 主査 (保健衛生担当1) (健康増進担当2)	5		
		総合福祉センター (総括主幹兼務)	主査 (保健衛生担当主査兼務)	1		
		1 高齢・介護グループ (総括主幹1)	4 主査 (高齢福祉担当1) (介護保険担当3)	11		
		2 障害福祉グループ (総括主幹1) (障害福祉主幹1)	1 主査 (障害福祉担当1) (障害福祉主幹主査事務取扱)	2		
1 のぞみ園 (園長1)	1 主査					
2 国保・年金グループ (総括主幹1) (年金主幹1)	6 主査 (国民健康保険担当2) (保険税担当2) (年金主幹主査事務取扱) (医療給付・年金担当1) (後期高齢者医療担当1)	11				
		1	1	13	44	67 計 126

1 観光経済部						
1 次	長	2 商工労政グループ (総括主幹1) (商工主幹1)	3 主査 (商工担当2) (労政担当1)	2		
		職業訓練センター (総括主幹兼務) 労働福祉センター				
		婦人センター (登別支所長兼務)				
		1 農林水産グループ (総括主幹1)	3 主査 (農林担当1) (施設担当1) (水産担当1)	1		
	観光室 (次長兼務)	2 観光振興グループ (総括主幹1) (観光主幹1)	1 主査	2		
		1	1	5	7	5 計 19





1	2	6	7	25	計	41
---	---	---	---	----	---	----

1 会計管理者	1 会計グループ (総括主幹1)	主査 (総括主幹事務取扱)	4
1 議会事務局	1 総務グループ (総括主幹1)	3 主査	
1 選挙管理委員会事務局	1 総務グループ (総括主幹1)	主査 (総括主幹事務取扱)	1
農業委員会事務局 (観光経済部次長併任)	1 総務グループ (総括主幹1)	主査 (総括主幹事務取扱)	
1 監査委員事務局	1 総務グループ (総括主幹1)	1 主査	1

2	2	5	4	6	計	19
---	---	---	---	---	---	----

派遣		3				4
計	9	12	75	135		258

① は、北海道派遣職員

合 計 489 ①