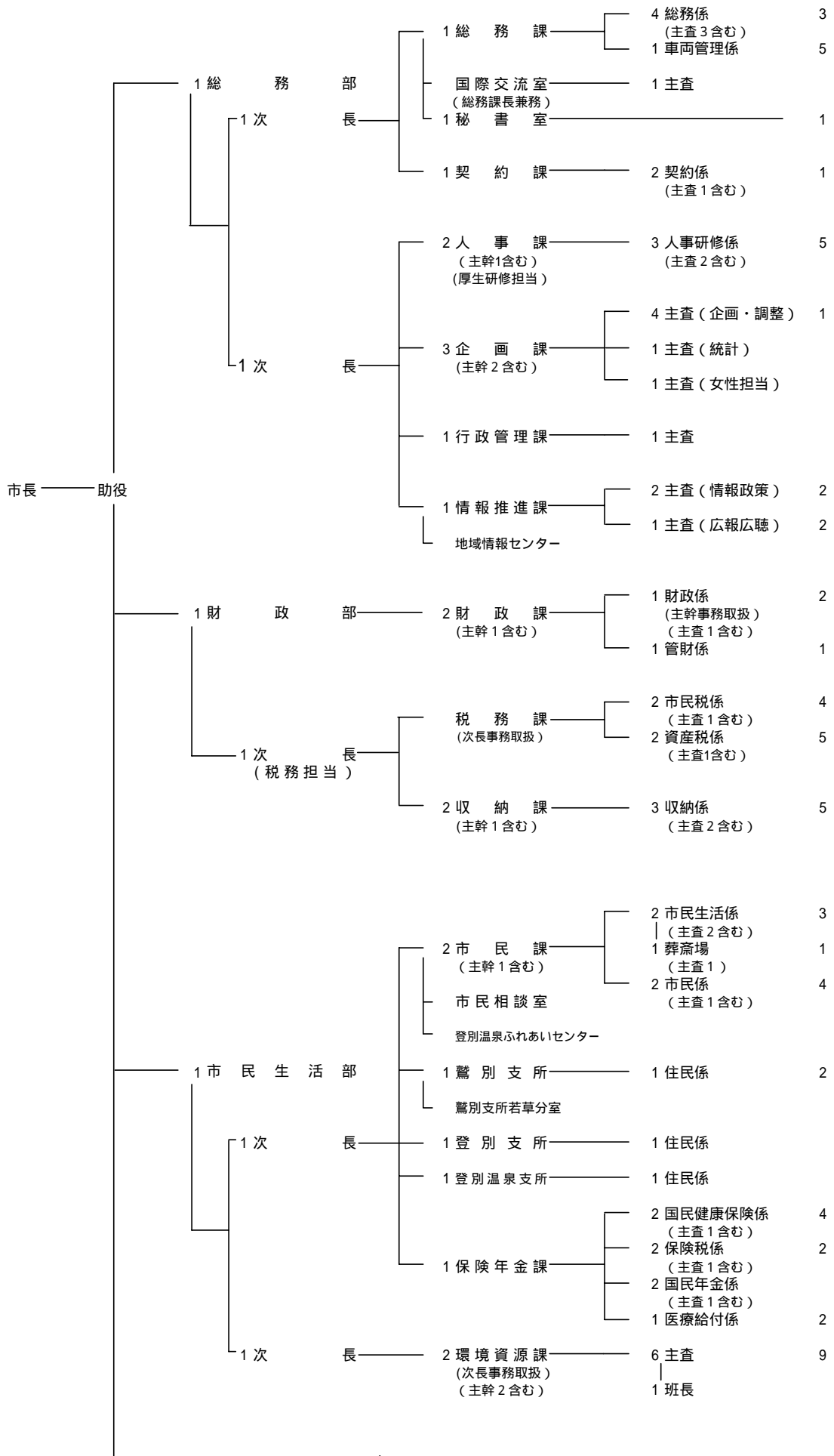
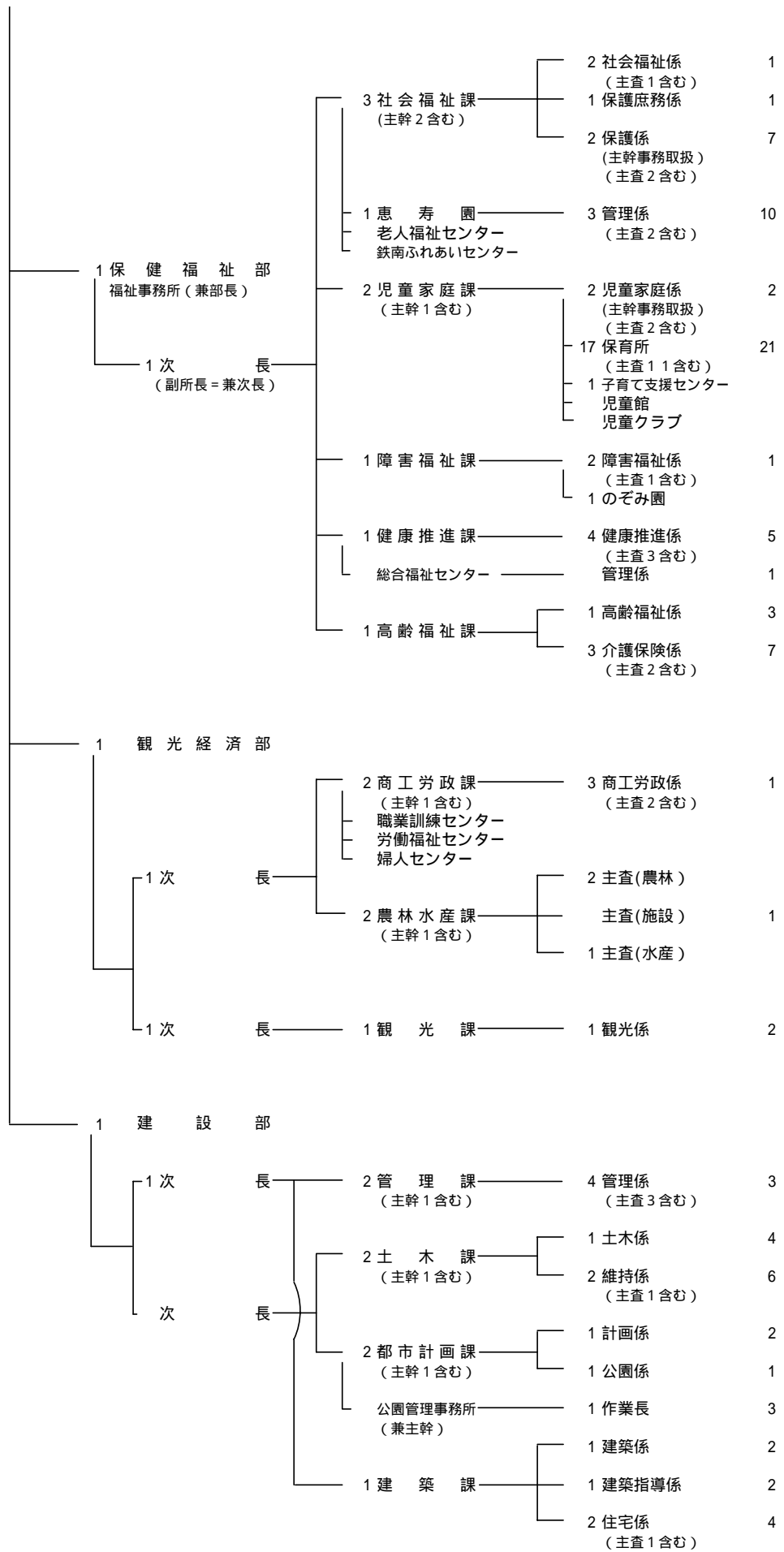
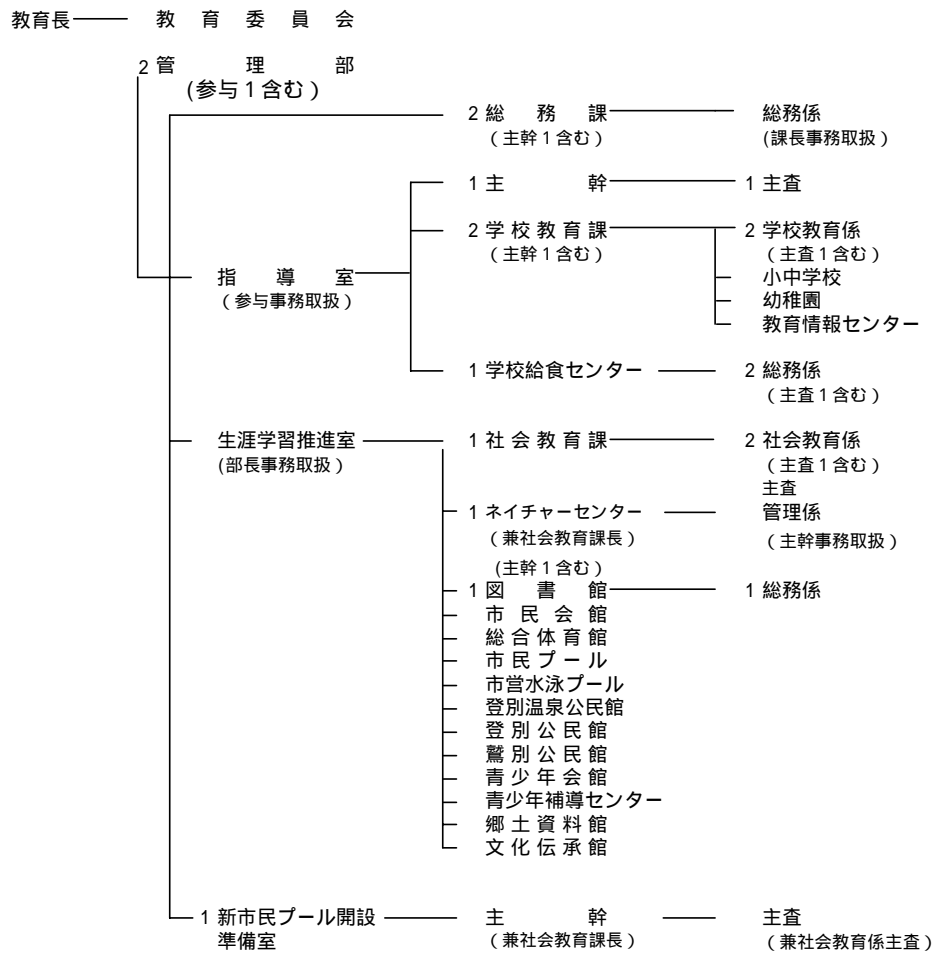
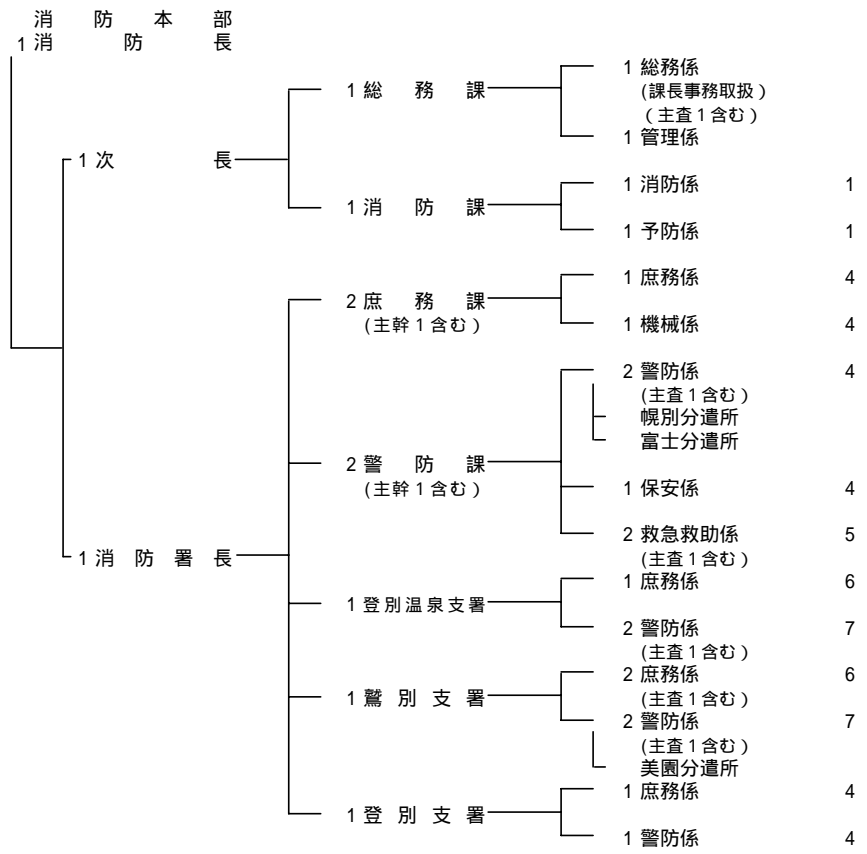
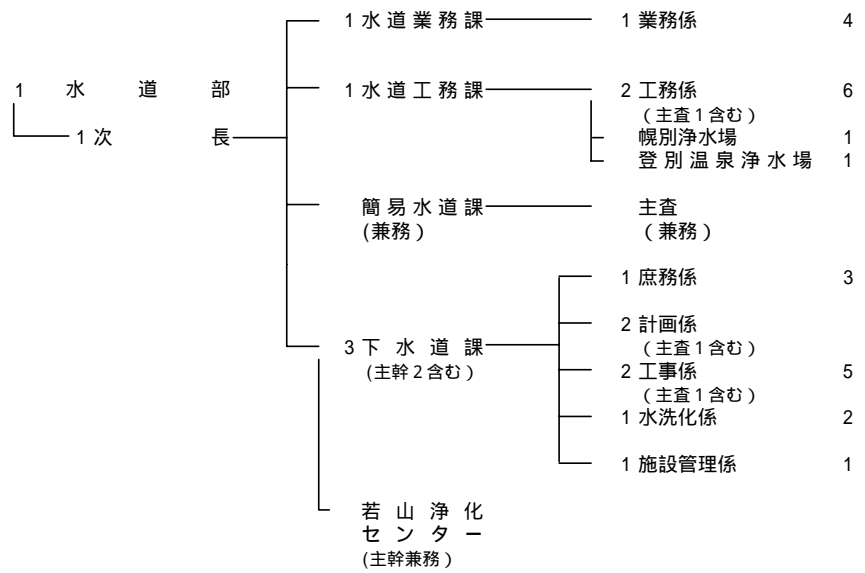


登別市行政機構図（平成16年4月1日）









収入役	1 会計室	会計課	1 主査	3
		(室長事務取扱)		
1	議会事務局	1 庶務課	1 庶務係 1 議事係 調査係 (課長事務取扱)	1 1
	1 選挙管理委員会	1 庶務課	選挙係 (課長事務取扱)	1
	農業委員会 (経済観光部次長兼務)	1 庶務課	農地係 (課長事務取扱)	
	1 監査委員事務局	1 庶務課	1 監査係	1
派遣		4	2	4
計	11 16	74	156	274

合計 531

は、北海道派遣職員