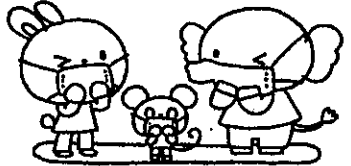


気温が下がって来ましたね。日没の時間も早くなって来ました。
 今年の冬も、風邪、インフルエンザ、新型コロナウイルスにも罹らないように
 手洗い、うがい、消毒、マスクをしっかりとしましょう！



児童館の利用時間がかわります。

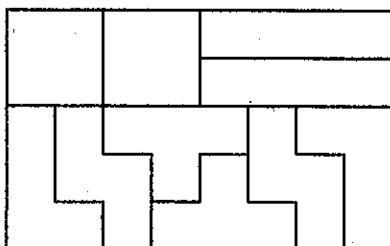
11月～2月は午前9時～午後4時です。暗くなる前に家に帰りましょう

《体力測定》
 6日・13日・20日・27日
 毎週土曜日に行います。
 立ち幅跳び、垂直ジャンプなど
 5種目に挑戦してね！

今月の休み
 3日(水) [文化の日]
 7日・14日・21日
 23日(火) [勤労感謝の日]
 28日

* 行事は新型コロナウイルスの感染状況により、中止になる場合があります

パズル (タングラム、清少納言、T字、クロス、F字、ロングラム、ラッキー
 ユークリッド、スフィンクス、アイビー、テビル、ネコと十二支) など
 色々な種類があります。自分のペースで出来ます。チャレンジしてね！



←フラパズル