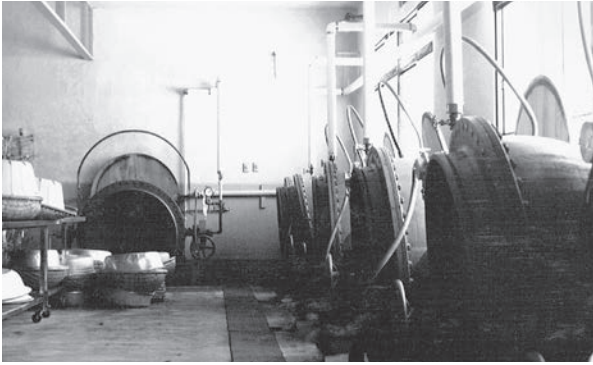


写真で語る昔の話

▶問い合わせ 市史編さんG (☎506039)

第6回 学校給食センターで調理開始

—昭和42年1月23日—



▲学校給食センターの作業室（建築当初）

小・中学生のときの楽しみの一つである学校給食。学校給食センターで調理し、市内の全小・中学校に配送される

わかれご飯やソフト麺などのメニュー、アルマイトやプラスチックなどの食器の材質といった話は、その時代を懐かしむきっかけになることでしょう。

現在は、地元産の食材を使った登別市らしいメニューを提供しており、いつの時代も児童・生徒の食育にも重要な役割を果たしています。

給食は、今と同じく、輸送車で各校に配送していましたが、雪の多い札内町と釧山町の学校には、冬期間、馬そりで運ばれていたそうです。

1月23日のことです。

20歳がスタート『国民年金』

国民年金は、日本に住所のある20歳以上60歳未満の方が加入する義務のある制度です。

老後の生活保障だけでなく、障がいや死亡などの不慮の事態の備えにもなりますので、20歳になったら忘れずに加入手続きをしてください。

加入の種類

①第1号被保険者：学生や自営

業者、フリーターなど、第2号・第3号被保険者に該当しない方

②第2号被保険者：会社員や公務員など、厚生年金に加入している方

③第3号被保険者：第2号被保険者に扶養されている配偶者

加入手続き ①の方は年金・長寿医療グループや各支所、③の方は第2号被保険者の勤務先を通して、加入の手続きをしてください

※②の方は厚生年金などの加入

手続きに併せて行うため、個別の手続きは不要です。

手続きに必要なもの 年金手帳、国民年金第1号被保険者資格

取得届、印鑑

※年金手帳と国民年金第1号被

保険者資格取得届が年金事務所から届いている場合は、お持ちください。

※学生や収入が少なく保険料の納付が困難な方は『学生納付特例』や『納付猶予制度』などの保険料の支払いを猶予する制度がありますので、加入

手続きと併せて相談ください。

問い合わせ 年金・長寿医療G (☎552137)

北海道電力からのお願い

今年の冬は、電力の安定供給に最低限必要な供給予備力3割以上を確保できる見通しですが、電力需給見直しには、皆さんに行っていただいている節電分を見込んでいますので、引き続き、無理のない範囲での節電にご協力ください。

※節電の方法など、詳しくは、ほくでんのウェブサイトをご覧ください。

問い合わせ 北海道電力株式会社 社室蘭支店 (☎471111)

緊急時には『110番』

『110番』は、事件・事故があったときの緊急電話の番号です。緊急を要さない困りごとなどの相談は、緊急時の対応に影響を及ぼすことから、110番ではなく、警察相談専用電話や室蘭警察署にご連絡ください。

問い合わせ 警察相談専用電話 (☎9110)、室蘭警察署 (☎460110)

登別市景観フォトパネル展

市は、平成29年10月に『登別の魅力ある景観(四季)』を伝える作品』を募集したところ、多数の作品を提供いただきました。

そこで、多くの方に、登別の魅力ある自然景観を写真で伝え、景観保全への意識を高めてもらうために『登別市景観フォトパネル展』を開催します。

期間	場所
1月11日(木)13時～1月24日(水)15時	市民会館
1月25日(木)13時～2月7日(水)15時	鷺別公民館
2月8日(木)13時～2月21日(水)15時	登別温泉ふれあいセンター
2月22日(木)13時～3月5日(月)15時	婦人センター
3月6日(火)13時～3月20日(火)15時	市役所

※写真が多数寄せられたことから、会場ごとに写真の入れ替えを行います。

問い合わせ 都市政策G (☎352330)