

# ■ 緑ヶ丘団地

## ■ 住戸・住棟データ

| 棟番号 | 建設年度     | 構造 | 階数 | 戸数(戸) | 住戸タイプ | 専用面積(m <sup>2</sup> ) | 浴室 | 水洗化 | 3ヶ所給湯 | 手すり | 改善履歴 |   |
|-----|----------|----|----|-------|-------|-----------------------|----|-----|-------|-----|------|---|
|     |          |    |    |       |       |                       |    |     |       |     | 内容   | 年 |
| 1   | H1(1989) | 耐火 | 5  | 4     | 2LDK  | 56.24                 | ○  | ○   | ×     | ×   |      |   |
|     |          |    |    | 16    | 3LDK  | 66.50                 |    |     |       |     |      |   |
| 2   | H2(1990) | 耐火 | 5  | 4     | 2LDK  | 58.77                 | ○  | ○   | ×     | ×   |      |   |
|     |          |    |    | 16    | 3LDK  | 69.10                 |    |     |       |     |      |   |
| 3   | H3(1991) | 耐火 | 4  | 4     | 2LDK  | 56.07                 | ○  | ○   | ×     | ○   |      |   |
|     |          |    |    | 12    | 3LDK  | 66.40                 |    |     |       |     |      |   |
| 4   | H4(1992) | 耐火 | 5  | 4     | 2LDK  | 58.70                 | ○  | ○   | ○     | ○   |      |   |
|     |          |    |    | 16    | 3LDK  | 68.90                 |    |     |       |     |      |   |
| 5   | H5(1993) | 耐火 | 5  | 4     | 2LDK  | 56.00                 | ○  | ○   | ○     | ○   |      |   |
|     |          |    |    | 16    | 3LDK  | 66.40                 |    |     |       |     |      |   |

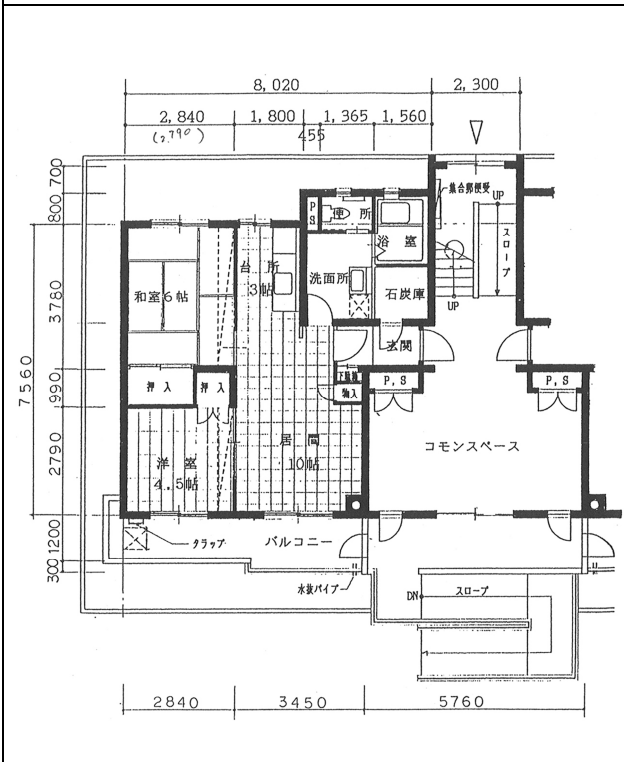
## ■ 現況写真



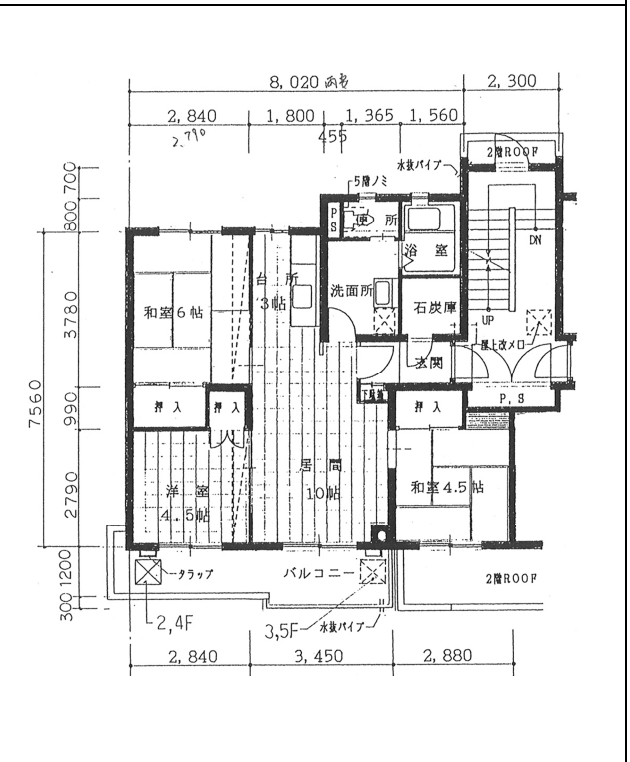
# ■ 緑ヶ丘団地

## ■ 住戸平面図

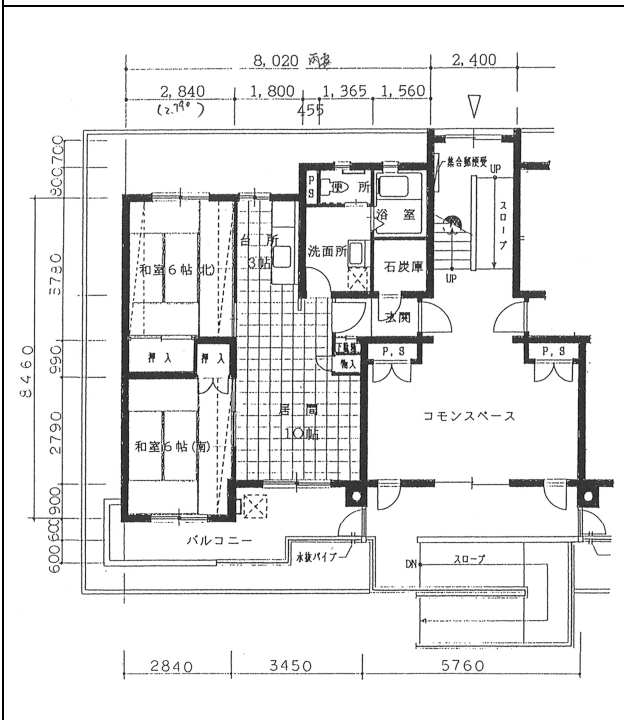
1号棟・H1・中耐5・2LDK・56.24㎡



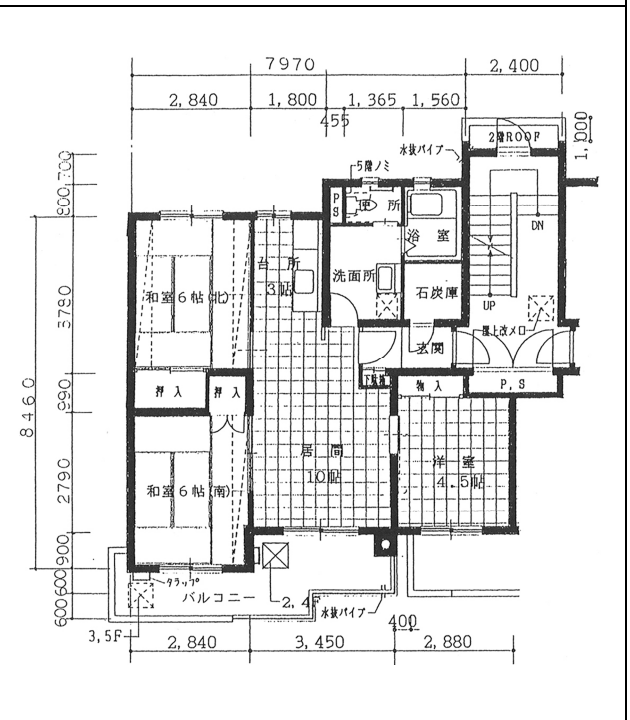
1号棟・H1・中耐5・3LDK・66.50㎡



2号棟・H2・中耐5・2LDK・58.77㎡



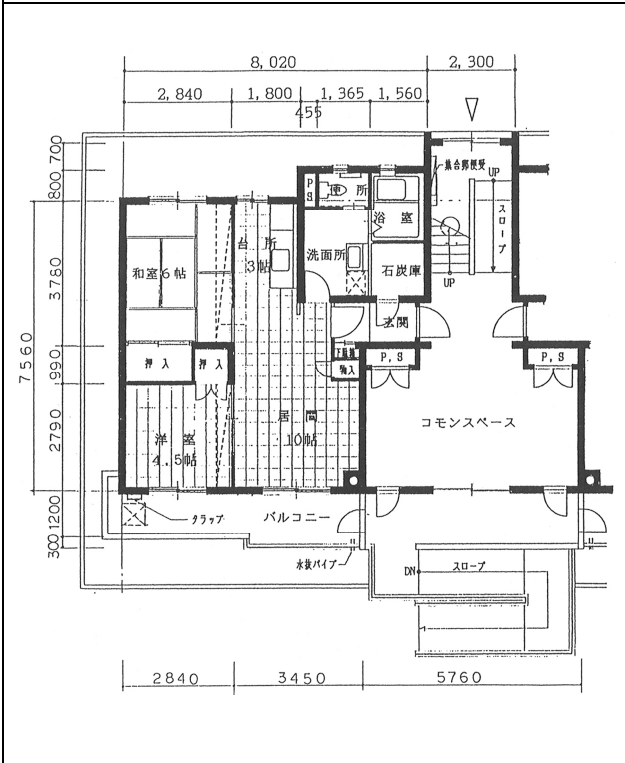
2号棟・H2・中耐5・3LDK・69.10㎡



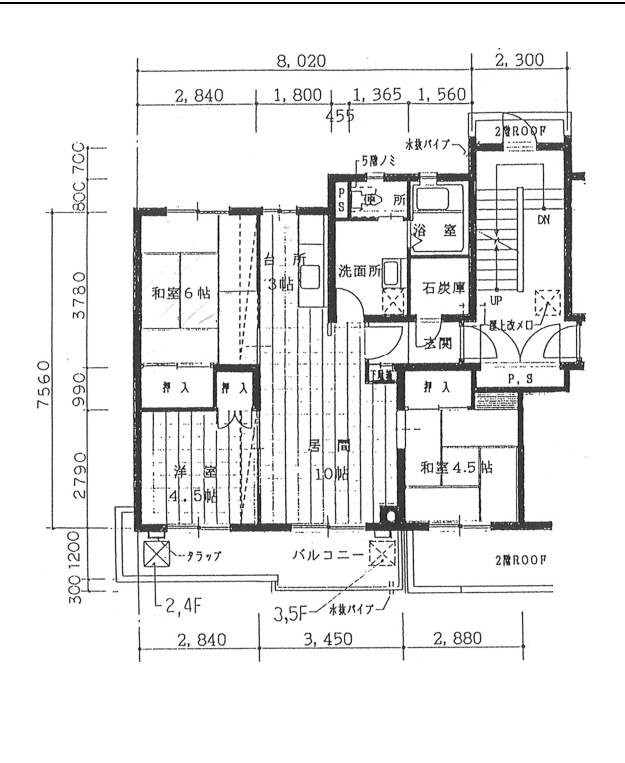
# ■ 緑ヶ丘団地

## ■ 住戸平面図

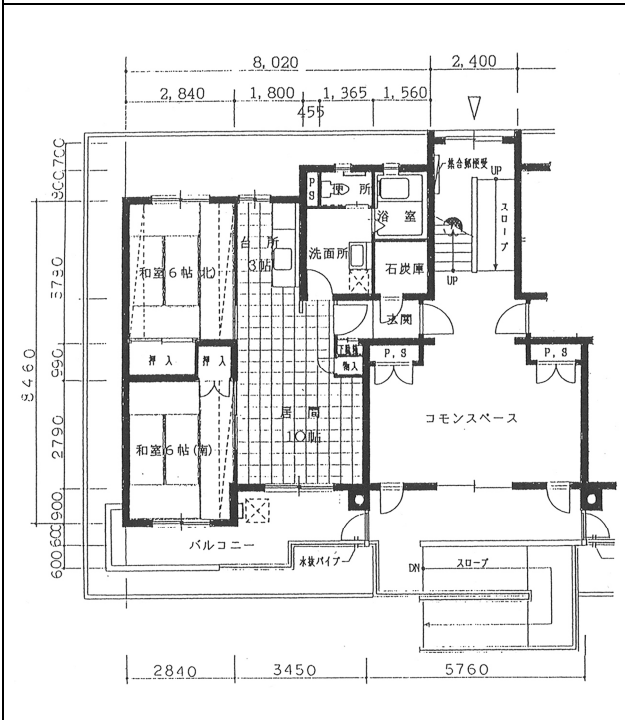
3号棟・H3・中耐4・2LDK・56.07㎡



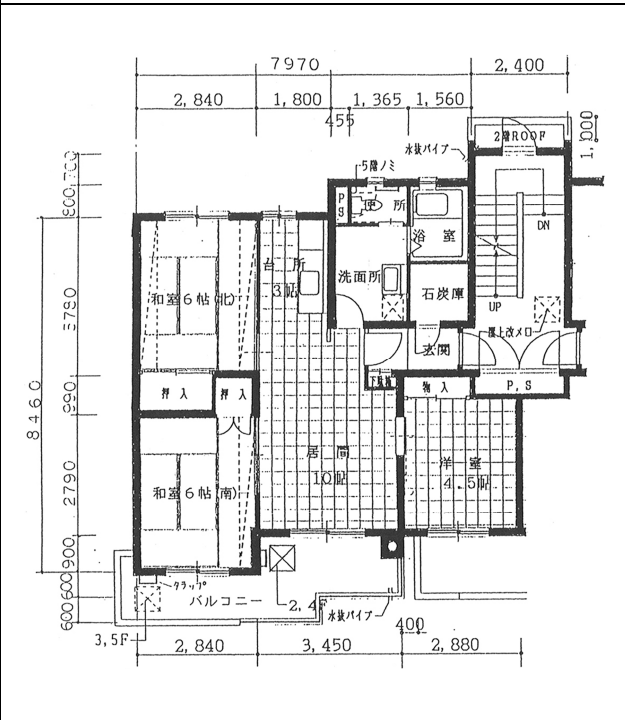
3,5号棟・H3,5・中耐4,5・3LDK・66.40㎡



4号棟・H4・中耐5・2LDK・58.70㎡



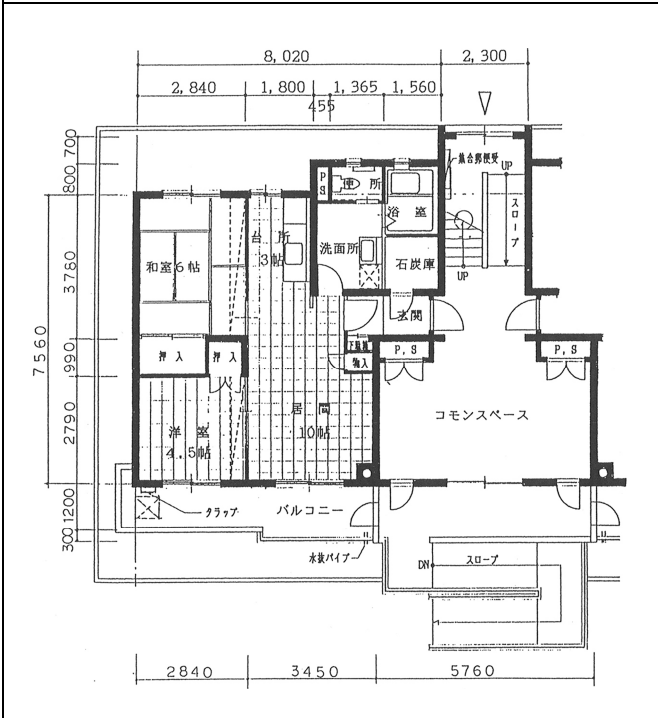
4号棟・H4・中耐5・3LDK・68.90㎡



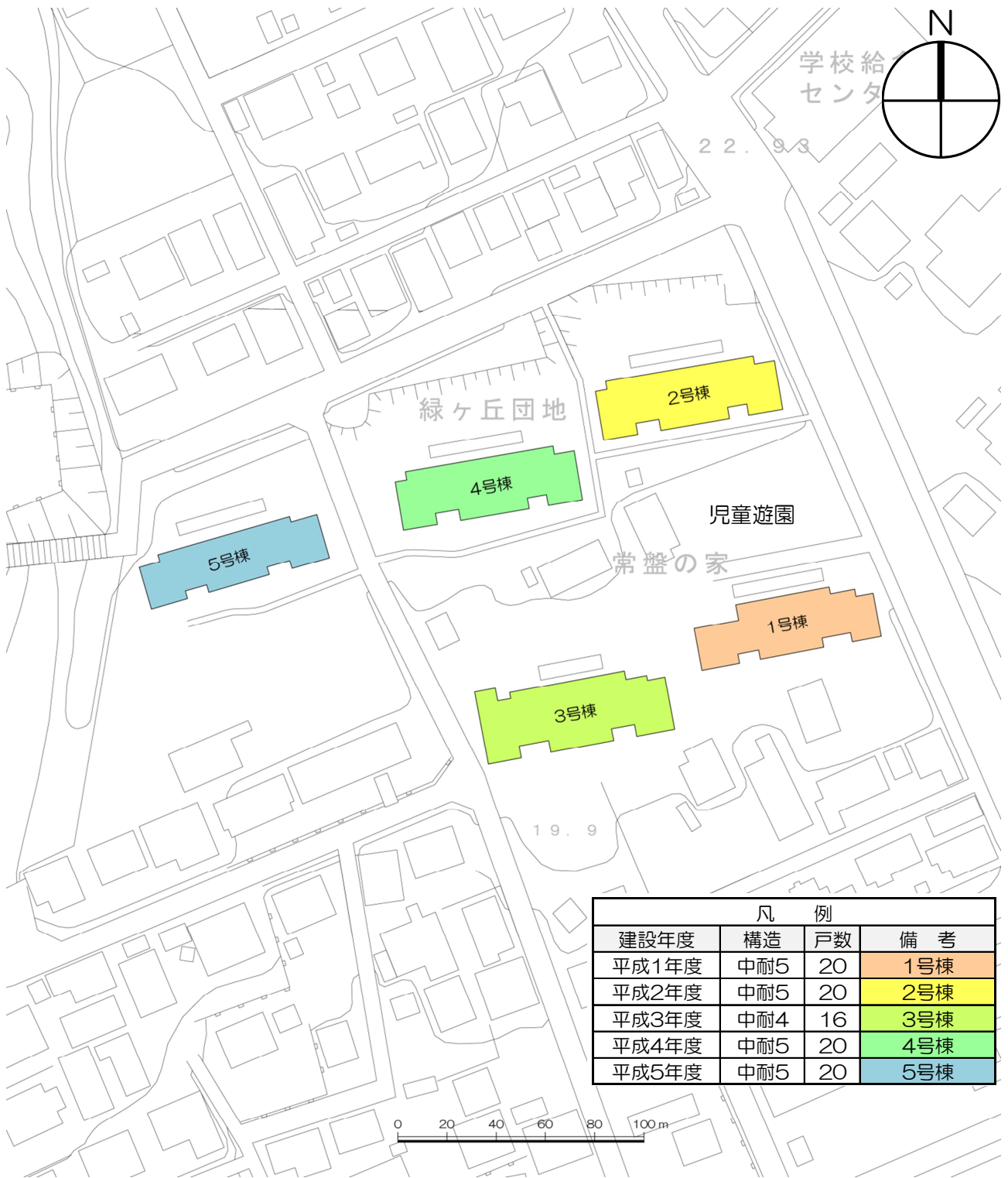
# ■ 緑ヶ丘団地

## ■ 住戸平面図

5号棟・H5・中耐5・2LDK・56.00㎡



# ■ 緑ヶ丘団地



| 凡 例   |     |    |     |
|-------|-----|----|-----|
| 建設年度  | 構造  | 戸数 | 備 考 |
| 平成1年度 | 中耐5 | 20 | 1号棟 |
| 平成2年度 | 中耐5 | 20 | 2号棟 |
| 平成3年度 | 中耐4 | 16 | 3号棟 |
| 平成4年度 | 中耐5 | 20 | 4号棟 |
| 平成5年度 | 中耐5 | 20 | 5号棟 |