

■ 幌別東団地

■ 住戸・住棟データ

棟番号	建設年度	構造	階数	戸数(戸)	住戸タイプ	専用面積(m ²)	浴室	水洗化	3ヶ所給湯	手すり	改善履歴	
											内容	年
1	H17(2005) H19(2007)	耐火	4	2	1DK	63.20	○	○	○	○		
				30	2DK	63.50						
				2	2LDK	79.60						
				6	3LDK	79.60						
				4	3LDK	79.80						
72R	S47(1972)	耐火	4	20	2DK	47.20	○	○	×	×		
				4	3DK	54.00						
73R	S48(1973)	耐火	4	24	3DK	49.10	○	○	×	×		
74R1	S49(1974)	耐火	4	24	3DK	54.10	○	○	×	×		
74R2	S49(1974)	耐火	4	18	3DK	54.10	○	○	×	×		
				4	3DK	54.40						
				2	3DK	54.50						
75R1	S50(1975)	耐火	4	24	3DK	56.50	○	○	×	×		
75R2	S50(1975)	耐火	4	24	3DK	56.50	○	○	×	×		
75R3	S50(1975)	耐火	4	24	3DK	56.50	○	○	×	×		
75R4	S50(1975)	耐火	4	24	3DK	56.50	○	○	×	×		
75R5	S50(1975)	耐火	4	24	3DK	56.50	○	○	×	×		
75R6	S50(1975)	耐火	4	24	3DK	56.50	○	○	×	×		
75R7	S50(1975)	耐火	4	24	3DK	52.90	○	○	×	×		
76R1	S52(1977)	耐火	4	24	3DK	58.80	○	○	×	×		
76R2	S52(1977)	耐火	4	24	3DK	58.90	○	○	×	×		
76R3	S52(1977)	耐火	4	24	3DK	58.90	○	○	×	×		
79R	S54(1979)	耐火	4	24	3DK	62.30	○	○	×	×		

■ 幌別東団地

■ 現況写真

公営-1

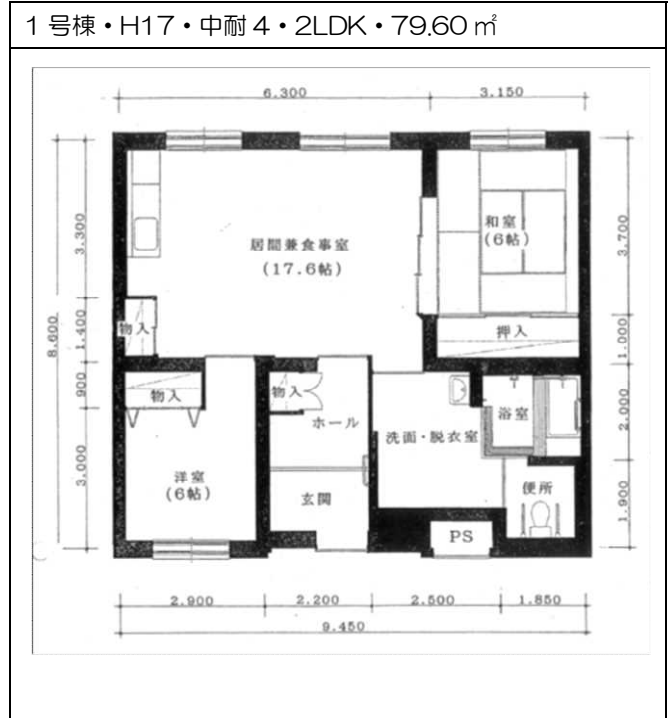
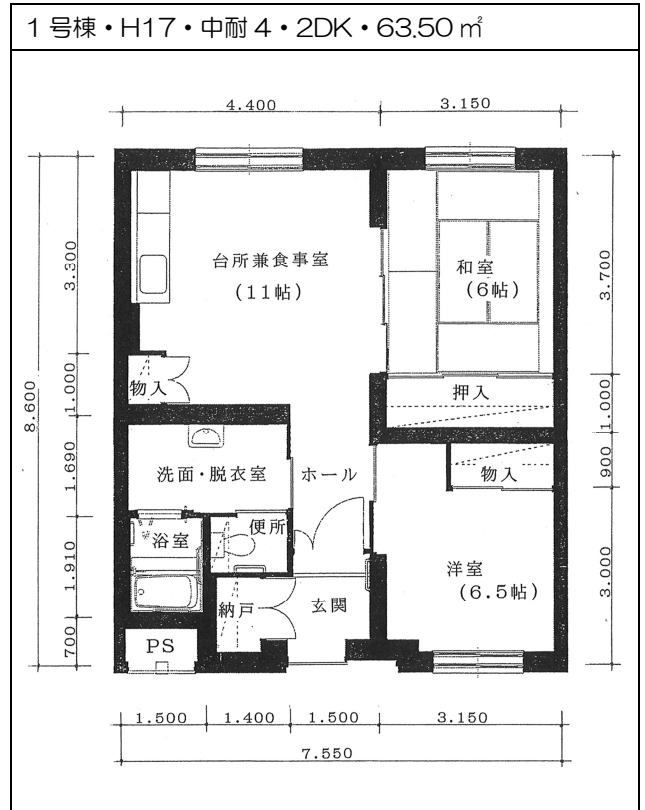
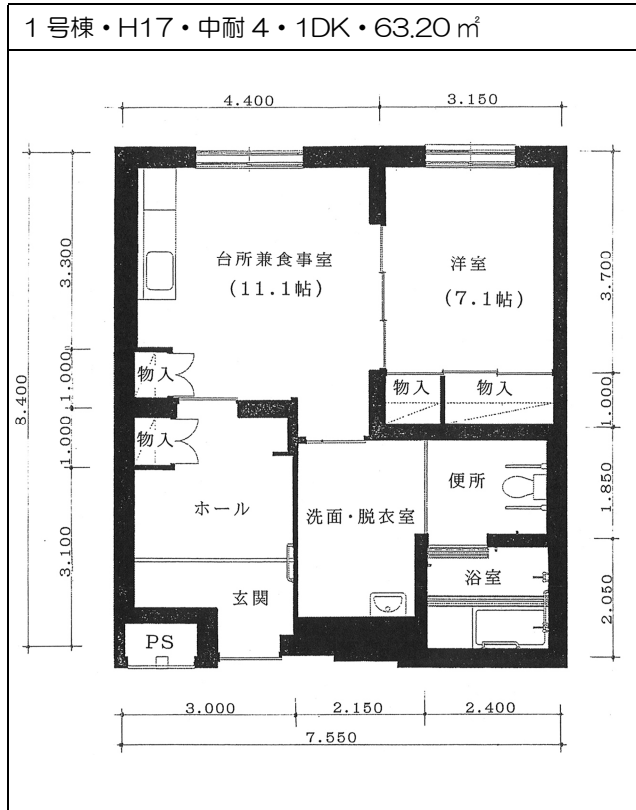


公営-2



■ 幌別東団地

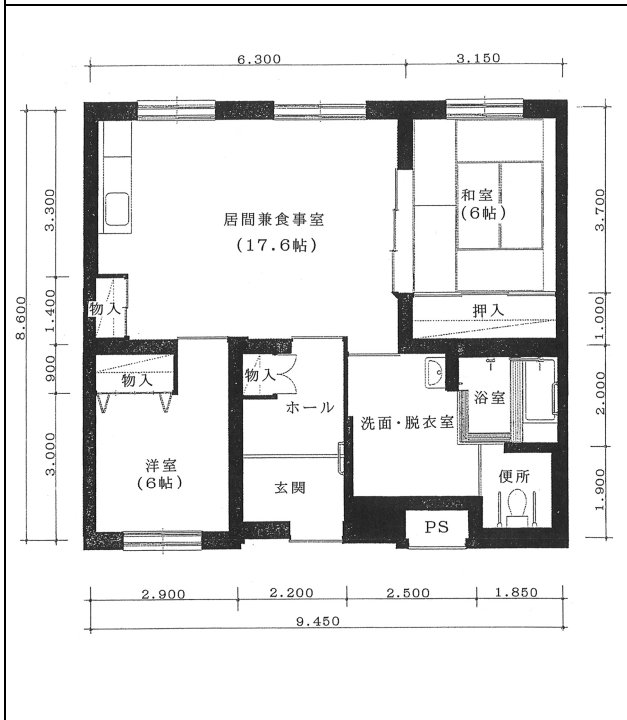
■ 住戸平面図



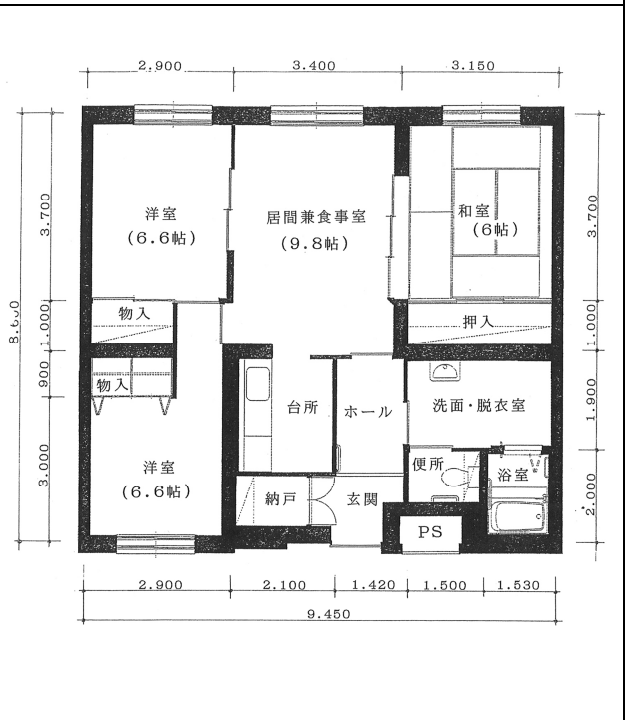
■ 幌別東団地

■ 住戸平面図

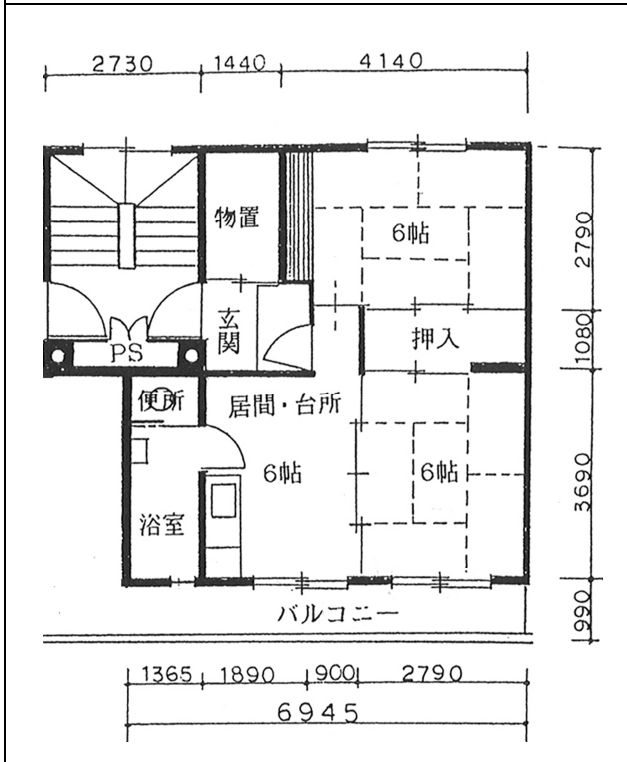
1号棟・H17・中耐4・2LDK・79.60㎡



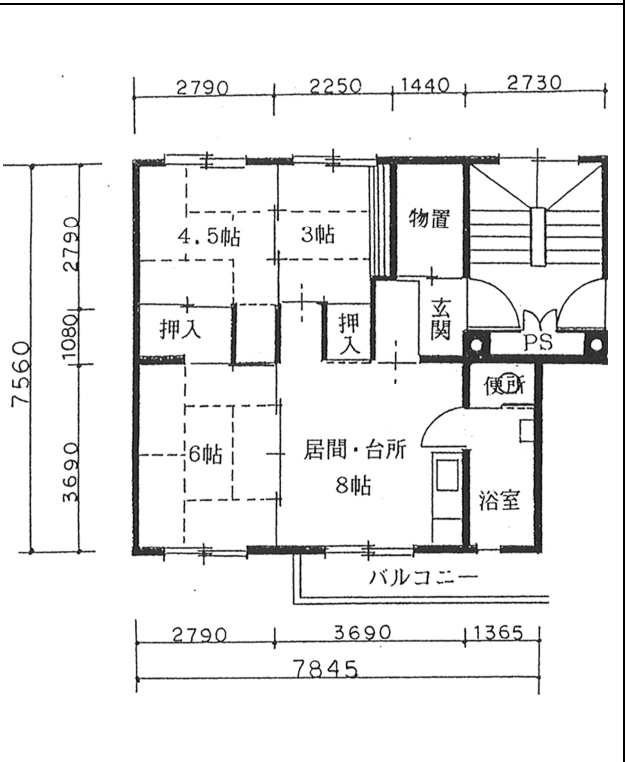
1号棟・H17・中耐4・3LDK・79.80㎡



72R号棟・S47・中耐4・2DK・47.20㎡



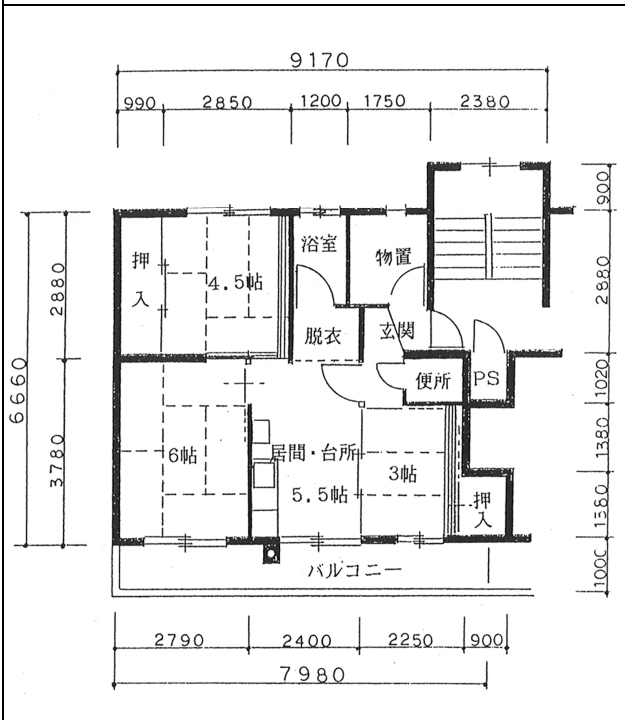
72R号棟・S47・中耐4・3DK・54.00㎡



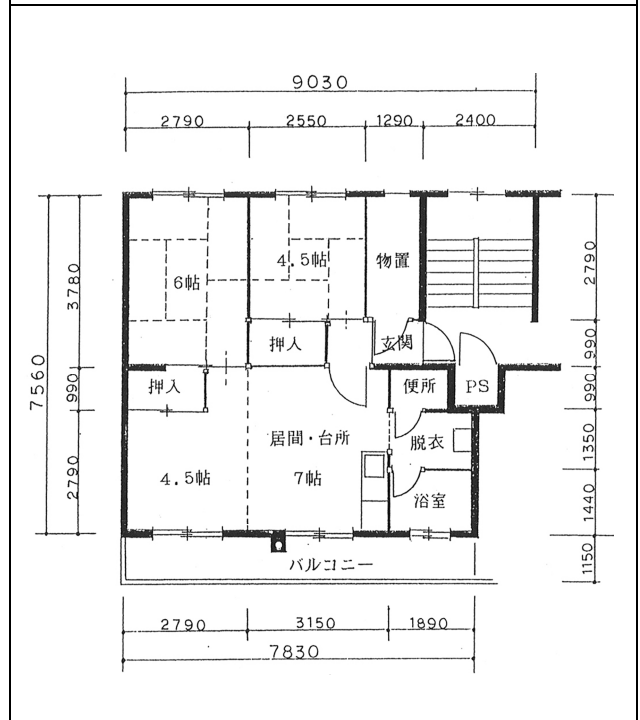
■ 幌別東団地

■ 住戸平面図

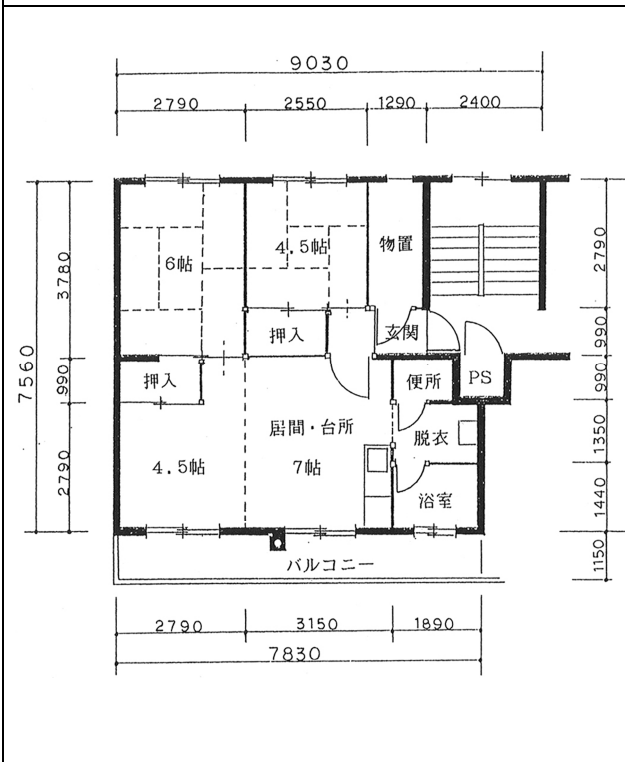
73R号棟・S48・中耐4・3DK・49.10㎡



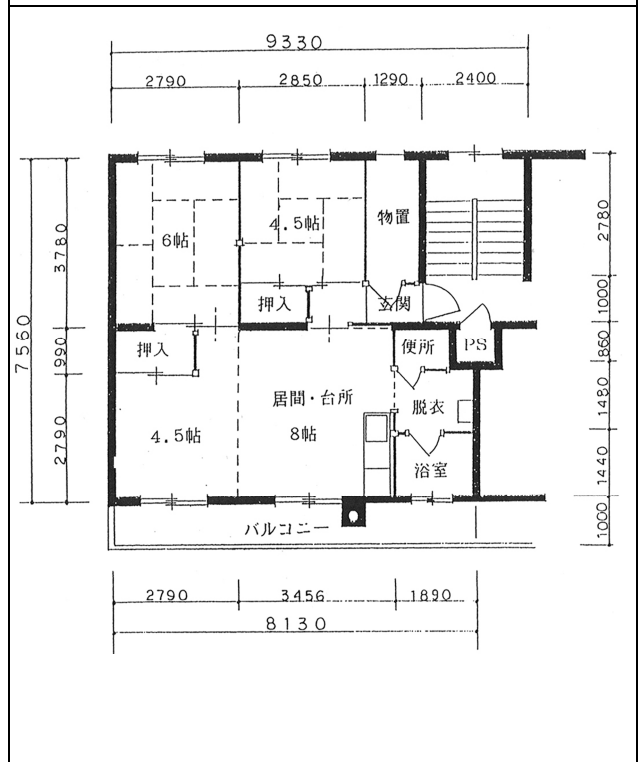
74R1号棟・S49・中耐4・3DK・54.10㎡



74R2号棟・S49・中耐4・3DK・54.10㎡・54.4㎡



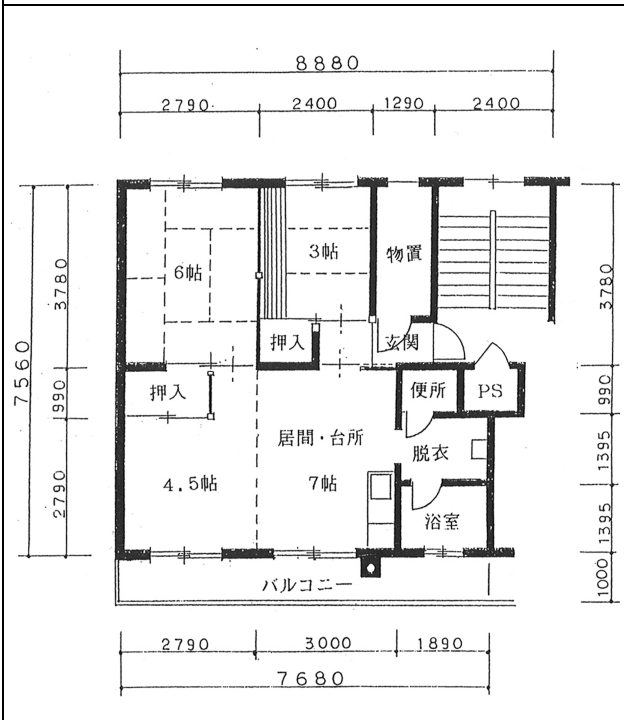
75R1~6号棟・S50・中耐4・3DK・56.50㎡



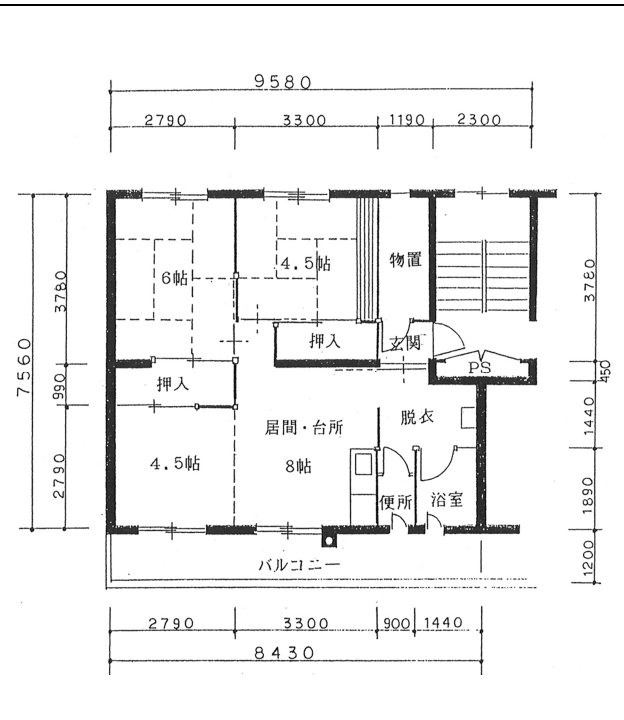
■ 幌別東団地

■ 住戸平面図

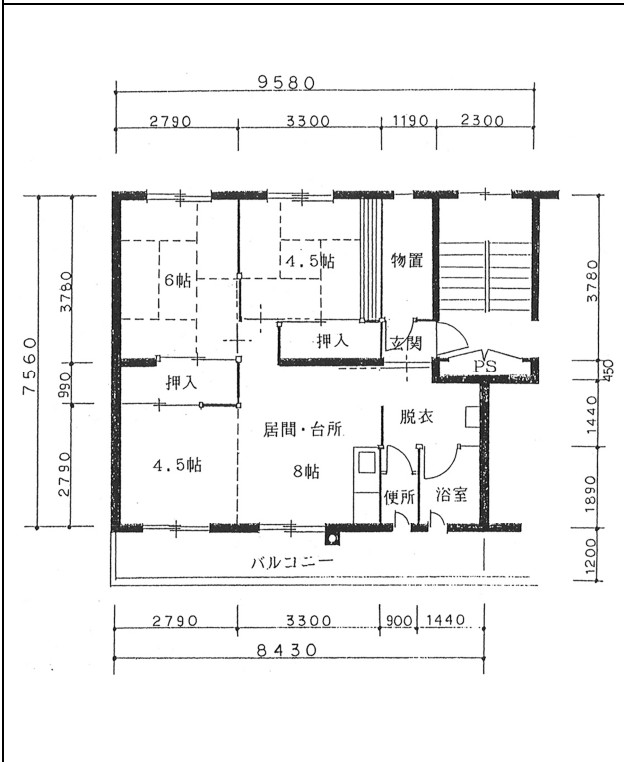
75R7号棟・S50・中耐4・3DK・52.90㎡



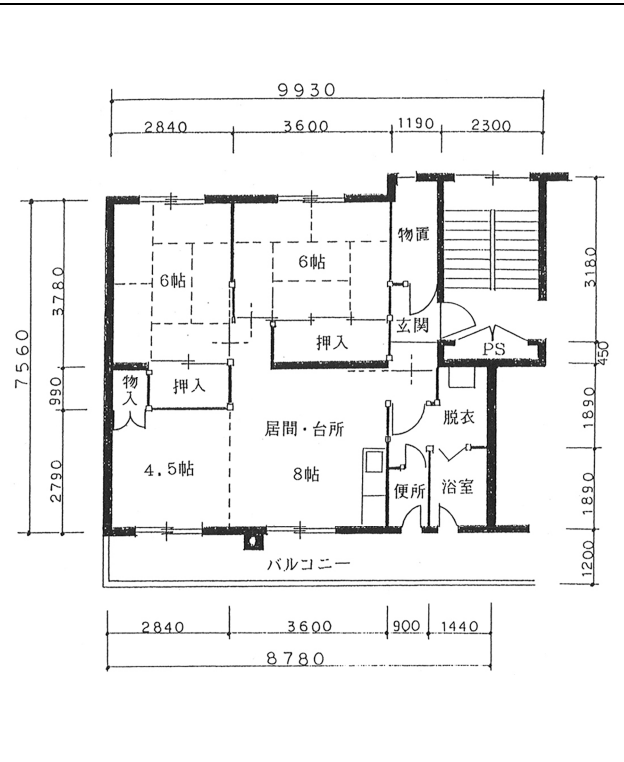
76R1号棟・S52・中耐4・3DK・58.80㎡



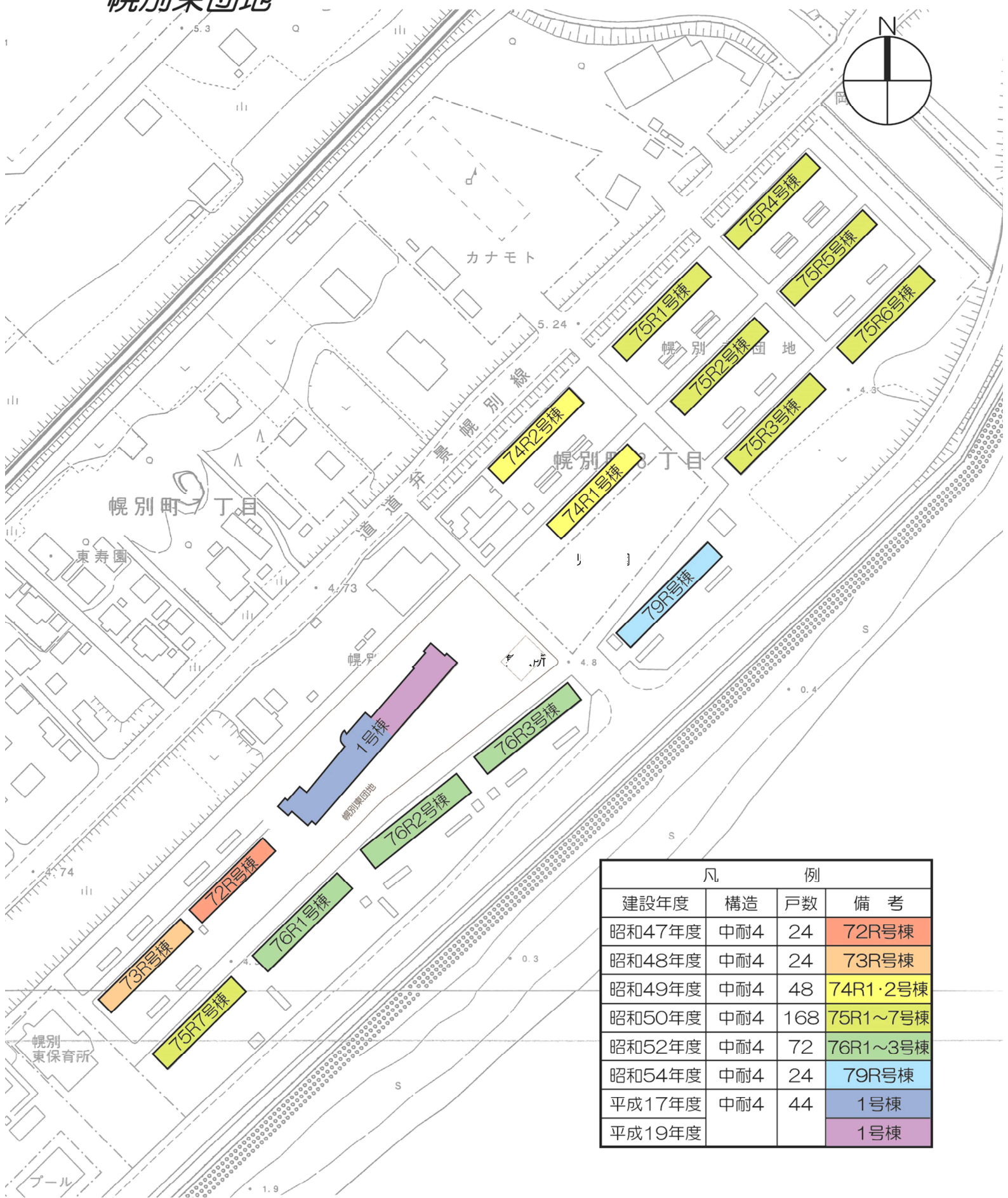
76R2,3号棟・S52・中耐4・3DK・58.90㎡



79R号棟・S54・中耐4・3DK・62.30㎡



幌別東団地



凡 例			
建設年度	構造	戸数	備 考
昭和47年度	中耐4	24	72R号棟
昭和48年度	中耐4	24	73R号棟
昭和49年度	中耐4	48	74R1・2号棟
昭和50年度	中耐4	168	75R1～7号棟
昭和52年度	中耐4	72	76R1～3号棟
昭和54年度	中耐4	24	79R号棟
平成17年度	中耐4	44	1号棟
平成19年度			1号棟

S=1 : 2,000

