

# ■ 柏木団地

## ■ 住戸・住棟データ

| 棟番号 | 建設年度      | 構造 | 階数 | 戸数(戸) | 住戸タイプ | 専用面積(m <sup>2</sup> ) | 浴室 | 水洗化 | 3ヶ所給湯 | 手すり | 改善履歴                 |           |
|-----|-----------|----|----|-------|-------|-----------------------|----|-----|-------|-----|----------------------|-----------|
|     |           |    |    |       |       |                       |    |     |       |     | 内容                   | 年         |
| 1   | S52(1977) | 耐火 | 4  | 24    | 3DK   | 61.10                 | ○  | ○   | ×     | ×   | 屋根葺替<br>外壁改修<br>長寿命化 | H25(2013) |
| 2   | S52(1977) | 耐火 | 4  | 24    | 3DK   | 61.10                 | ○  | ○   | ×     | ×   | 屋根葺替<br>外壁改修<br>長寿命化 | H24(2012) |
| 3   | S52(1977) | 耐火 | 4  | 24    | 3DK   | 61.10                 | ○  | ○   | ×     | ×   | 屋根葺替<br>外壁改修<br>長寿命化 | H23(2011) |
| 4   | S52(1977) | 耐火 | 4  | 24    | 3DK   | 61.10                 | ○  | ○   | ×     | ×   | 屋根葺替<br>外壁改修<br>長寿命化 | H25(2013) |
| 5   | S52(1977) | 耐火 | 4  | 24    | 3DK   | 61.10                 | ○  | ○   | ×     | ×   | 屋根葺替<br>外壁改修<br>長寿命化 | H25(2013) |
| 6   | S52(1977) | 耐火 | 4  | 24    | 3DK   | 57.60                 | ○  | ○   | ×     | ×   | 屋根葺替<br>外壁改修<br>長寿命化 | H24(2012) |
| 7   | S53(1978) | 耐火 | 4  | 24    | 3DK   | 59.90                 | ○  | ○   | ×     | ×   | 屋根葺替<br>外壁改修<br>長寿命化 | H26(2014) |
| 8   | S52(1977) | 耐火 | 4  | 18    | 3DK   | 61.10                 | ○  | ○   | ×     | ×   | 屋根葺替<br>外壁改修<br>長寿命化 | H27(2015) |
|     |           |    |    | 2     |       | 61.50                 |    |     |       |     |                      |           |
|     |           |    |    | 4     |       | 61.40                 |    |     |       |     |                      |           |
| 9   | S53(1978) | 耐火 | 4  | 24    | 3DK   | 63.60                 | ○  | ○   | ×     | ×   | 屋根葺替<br>外壁改修<br>長寿命化 | H27(2015) |
| 10  | S53(1978) | 耐火 | 4  | 24    | 3DK   | 63.60                 | ○  | ○   | ×     | ×   |                      |           |
| 11  | S53(1978) | 耐火 | 4  | 24    | 3DK   | 60.10                 | ○  | ○   | ×     | ×   | 屋根葺替<br>外壁改修<br>長寿命化 | H26(2014) |
| 12  | S53(1978) | 耐火 | 4  | 24    | 3DK   | 60.10                 | ○  | ○   | ×     | ×   | 屋根葺替<br>外壁改修<br>長寿命化 | H24(2012) |

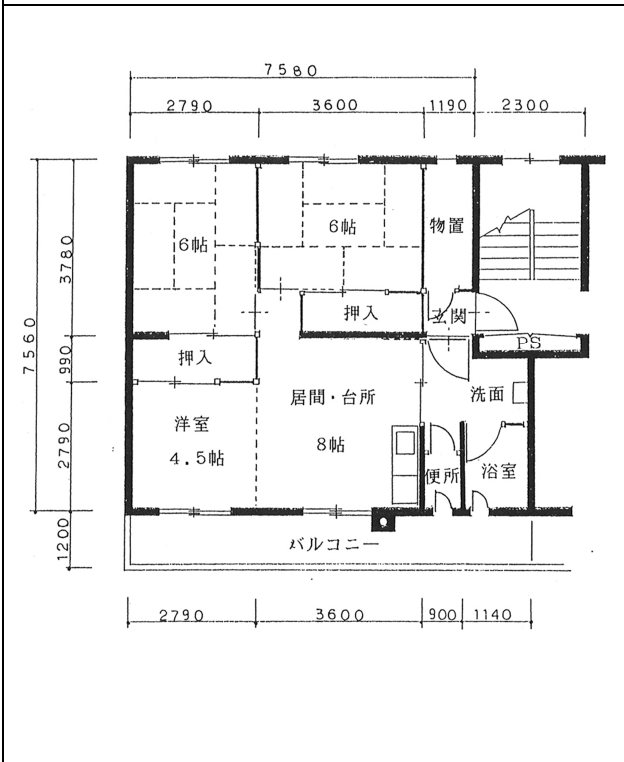
## ■ 現況写真



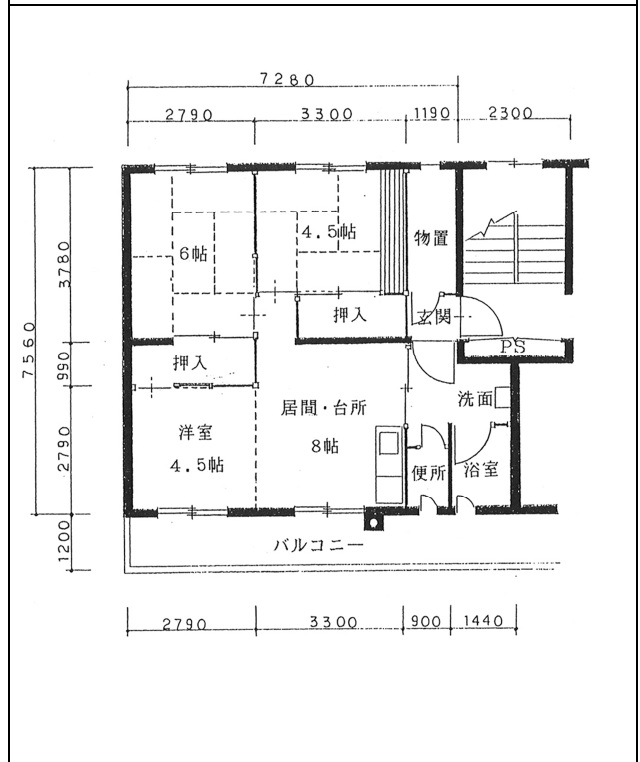
# ■ 柏木団地

## ■ 住戸平面図

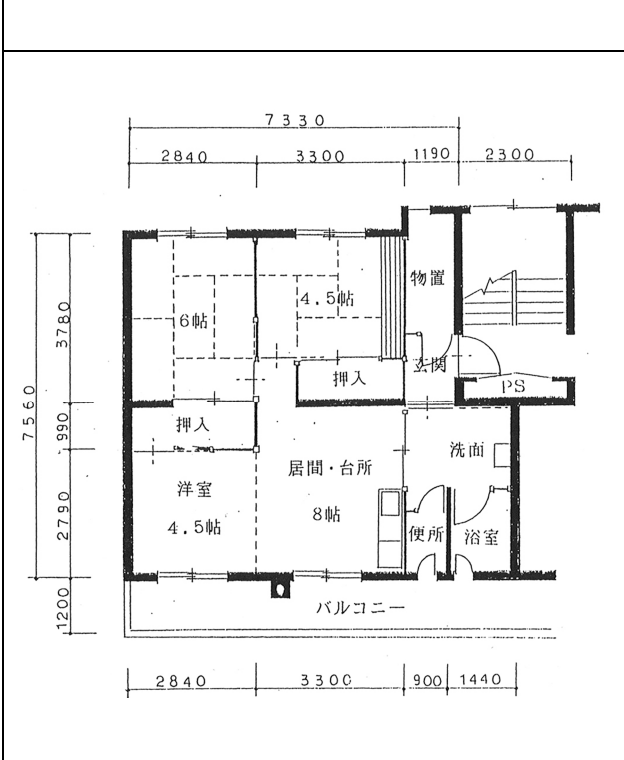
1~5号棟・S52・中耐4・3DK・61.10㎡



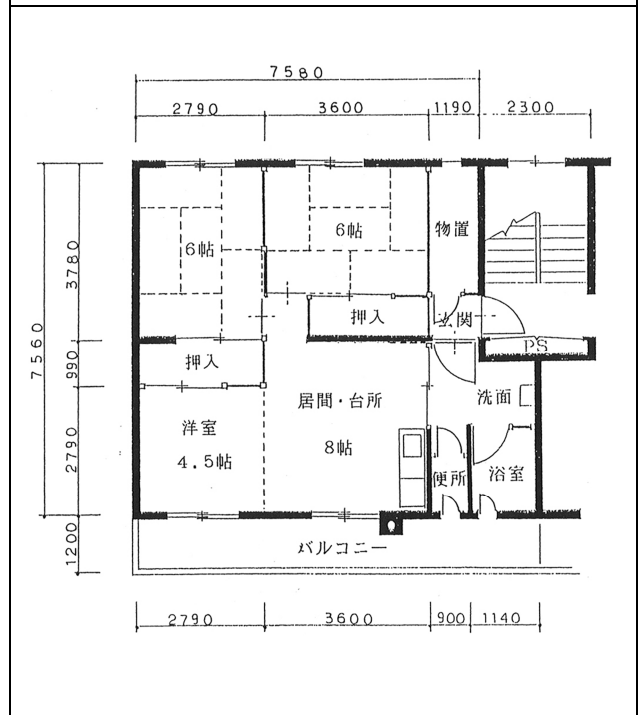
6号棟・S52・中耐4・3DK・57.60㎡



7号棟・S53・中耐4・3DK・59.90㎡

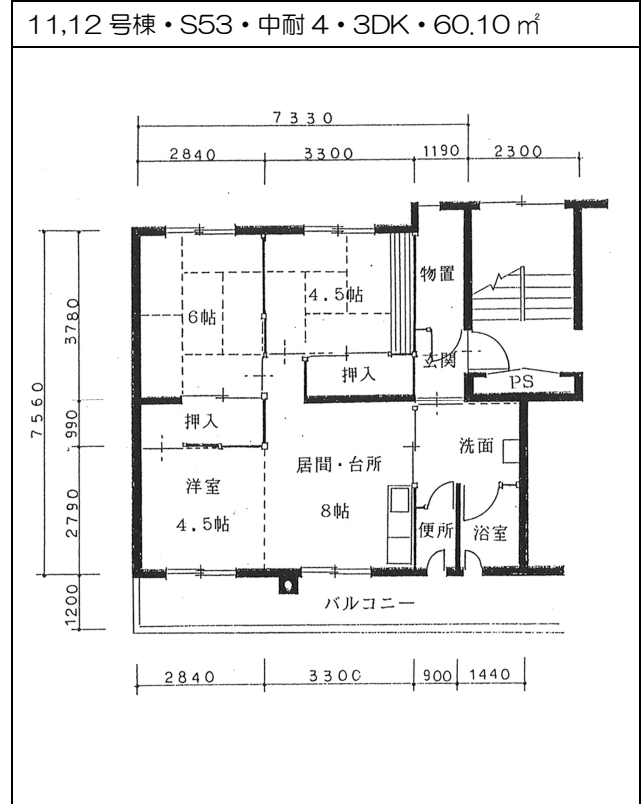
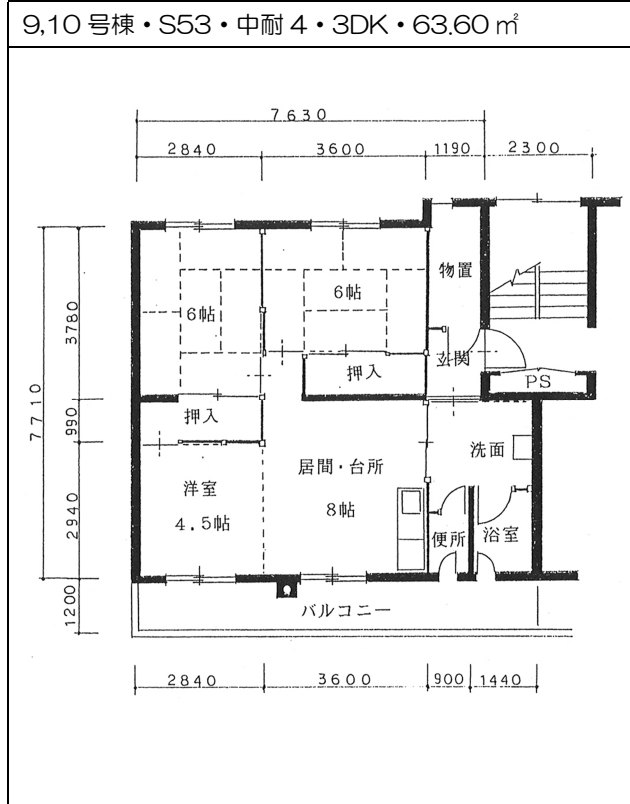


8号棟・S52・中耐4・3DK・61.10㎡・61.4㎡・61.5㎡



# ■ 柏木団地

## ■ 住戸平面図



# 柏木団地



| 凡 例    |     |     |            |
|--------|-----|-----|------------|
| 建設年度   | 構造  | 戸数  | 備 考        |
| 昭和52年度 | 中耐4 | 168 | 1~6号棟・8号棟  |
| 昭和53年度 | 中耐4 | 120 | 7号棟・9~12号棟 |

S=1:2,000

