

■ 登別温泉団地

■ 住戸・住棟データ

棟番号	建設年度	構造	階数	戸数(戸)	住戸タイプ	専用面積(m ²)	浴室	水洗化	3ヶ所給湯	手すり	改善履歴	
											内容	年
1	S51(1976)	耐火	4	8	3DK	55.40	○	○	×	×	屋根葺替 外壁改修 長寿命化	H27
				16		58.80						
2	H9(1997)	耐火	7	14	2LDK	68.29	○	○	○	○		
				6	3LDK	74.68						
				8		77.45						

■ 現況写真

登別温泉-1



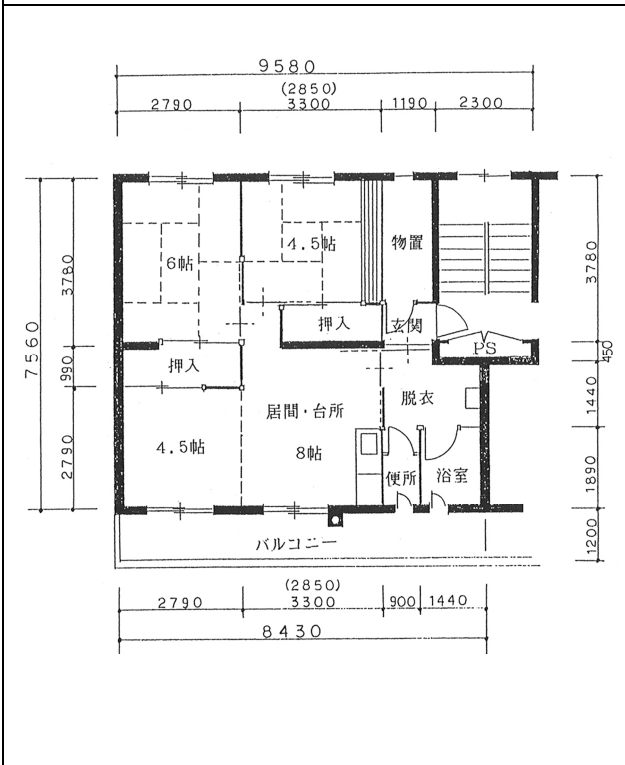
登別温泉-2



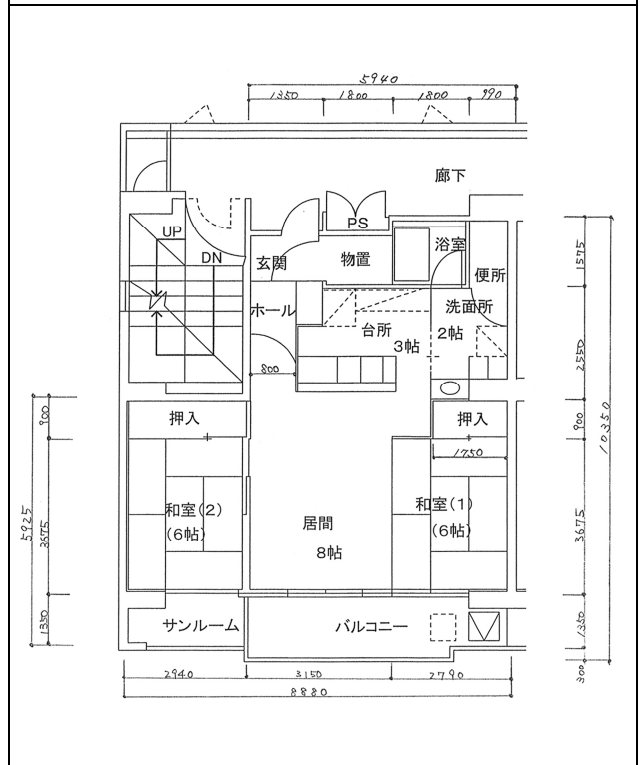
登別温泉団地

住戸平面図

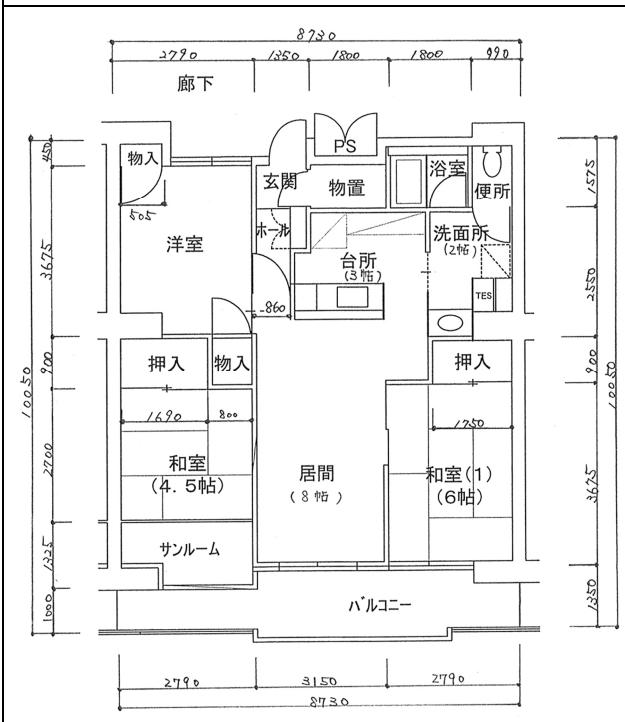
1号棟・S51・中耐4・3DK・58.80 (55.40) m²



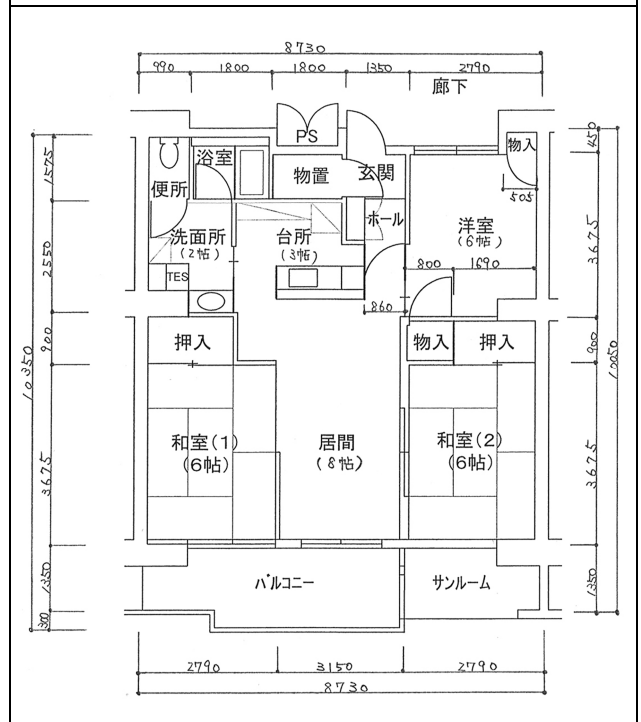
2号棟・H9・高耐7・2LDK・68.29 m²



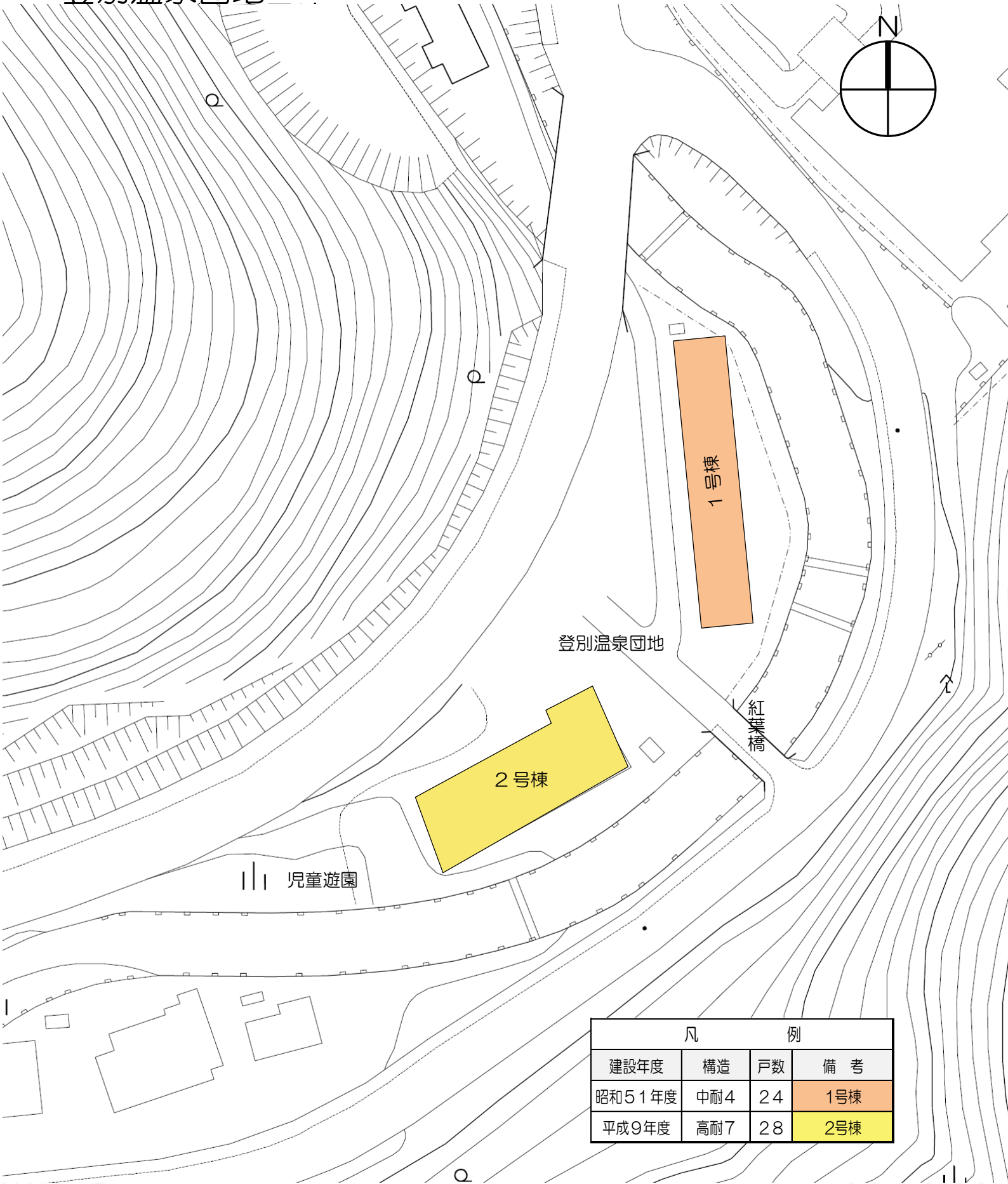
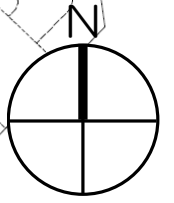
2号棟・H9・高耐7・3LDK・74.68 m²



2号棟・H9・高耐7・3LDK・77.45 m²



登別温泉団地



登別温泉団地

紅葉橋

2号棟

1号棟

児童遊園

凡 例			
建設年度	構造	戸数	備考
昭和51年度	中耐4	24	1号棟
平成9年度	高耐7	28	2号棟

S=1 : 1,000

