

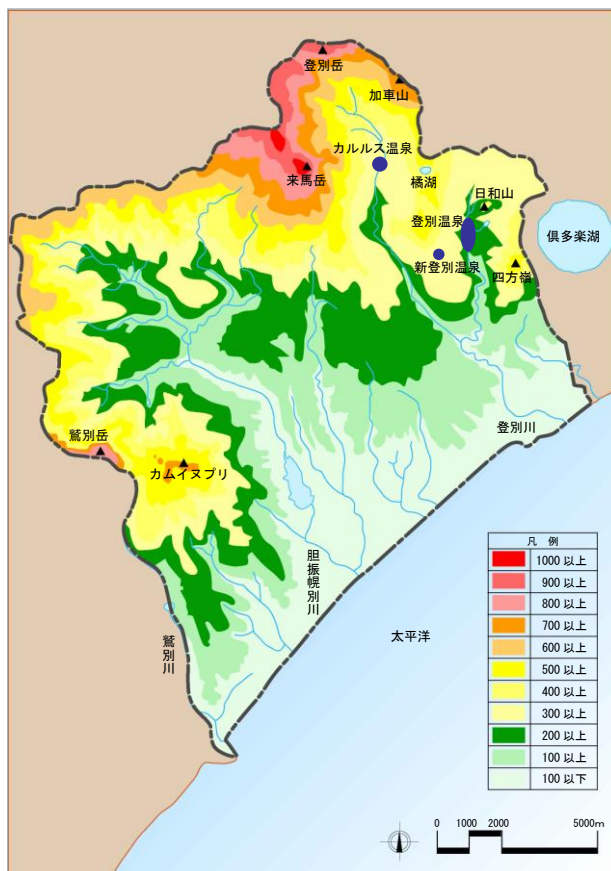
2章 登別市のみどりのようす

1. 自然条件と土地利用

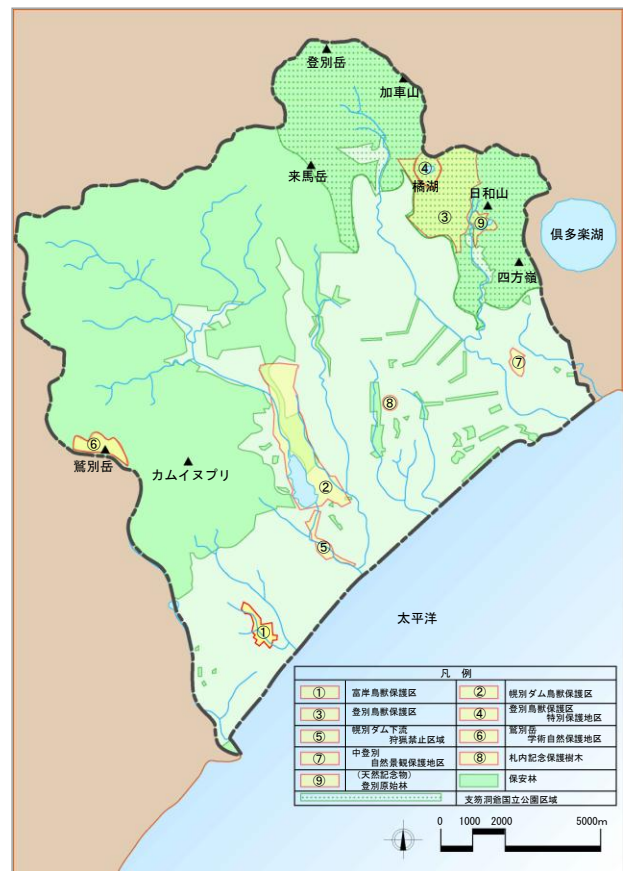
(1) 地形・地勢

登別市は、来馬岳、登別岳、加車山など、オロフレ山系の 600m～1,000m 級の山々にふちどられ、212.11km²の市域面積のうち、その約 73%を森林が占めています。

市域には、支笏洞爺国立公園区域や自然環境の保全に関わる鳥獣保護区（北海道）、学術自然保護地区（北海道）、自然景観保護地区（北海道）、保安林のほか、天然記念物（国）に指定されている登別原生林があります。



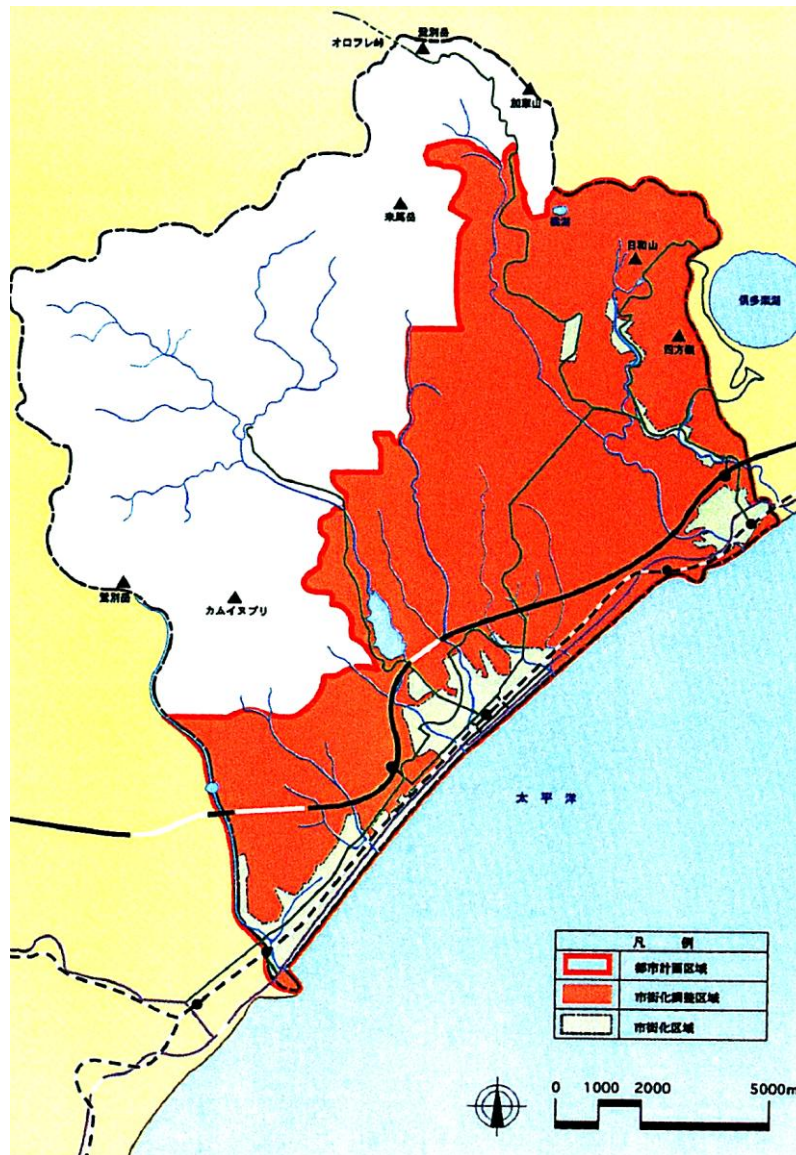
■地形・地勢図



■保全区域などの指定

(2) 土地利用

- 登別市の土地利用をみると、全体の約 73%を森林が占めており、豊かなみどりが広がっています。
- 農地は、市域面積の約 6%と比較的少ない利用状況となっています。
- 市街地は、主に鷺別、幌別、登別の 3 地区に集中して形成され、それぞれに住居系、工業系、商業系の用途地域が配置されており、各地区がひとつのまとまったまちとして成り立っています。市街化区域は、これらの 3 地区に加え、登別温泉地区などをあわせ、市域全体の約 7%を占めています。

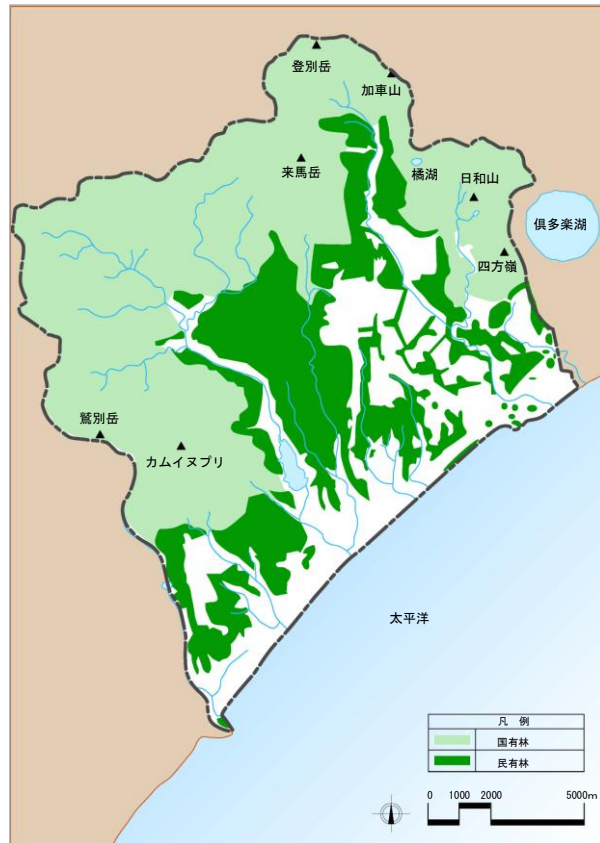


■都市計画区域図

2. みどりの現状

(1) 森林の現状

- 森林は、市域の外縁をとりまく山地から、その前面に広がる丘陵地にかけて分布しており、市域面積の約 73%を占めています。これらの森林のうち、国有林が約 68%を占め、残り 32%が民有林となっています。
- 国有林のうち、約 2 割が木材生産などの産業活動のための木材等生産林になっています。その他は国土保全林（山地災害の防止、水源地の保全など）、自然維持林（生態系の維持、動植物の保護など）、森林空間利用林（レクリエーション、自然観察など保健文化的利用）となっており、公益機能に重点をおいた森林として、保護、育成されています。
- 民有林においては、天然林の割合が高いということが特徴となっており、森林面積の約 87%を占めています。また、民有林面積の約 26%が、国立公園（支笏洞爺国立公園）または保安林などに指定され、制限林となっています。



■ 国有林と民有林

(2) 河川の現状

- 市内には、鷺別川、胆振幌別川、登別川をはじめ多くの川が流れています。
- 胆振幌別川は、市内を流れている川の中で最も規模が大きく、その流域はさまざまな野生生物の宝庫となっています。下流側の市街地周辺においても多様な自然植生が分布し、多くの野鳥が飛来するなど、身近な自然として重要な川となっています。
- 市街地を流れているほとんどの川は、コンクリートブロックなどで整備されており、川沿いのみどりは少ない状況にあります。

(3) 海岸の現状

- 海岸は、南西から北東の方向にほぼ直線状に伸びており、海岸線に突き出た鷺別岬、蘭法華岬が、単調な景観に変化を与えています。
- 海岸のみどりとしては、砂浜部において海浜植物が分布するほか、岬においては低山帯の植物と海浜植物が混在して見られます。
- 富浦地区には、海岸沿いに約 1.8km に渡って続く潮害防備保安林（以下、防潮林と略す）が整備されています。
- 海岸のみどりは、岬や保安林以外には樹木がほとんど無く、総体的に乏しい現状にあります。

(4) 道路の現状

- 市内の街路樹が植栽されている道路は、国道、道道（6路線）、市道（22路線）を合わせると 29 路線あります。植栽本数は、概ね 3,900 本、樹種としては、クロマツ、サクラが多く、次いでナナカマド、スズカケノキ（プラタナス）の順となっています。その他には、イチョウ、カツラ、イチイ（オンコ）なども植栽されています。
- 道道洞爺湖登別線のエゾヤマザクラは、樹齢が古く、開花期にはサクラのトンネルとして市民や観光客の目を楽しませています。
- 潮風の影響を受ける道路においては、街路樹の生育環境として厳しいものがあり、豊かなみどりが得られていない場所もあります。

(5) 公共施設の現状

- 市内には、小学校、中学校、高等学校、専門学校を合わせて 19 校あり、庁舎、社会福祉施設、児童館などの各種公共施設も点在しています。
- これらの公共施設には、みどりが豊かなところもありますが、生育条件の厳しさなどから、総じてみどりが十分な状況とはなっていません。

(6) 緑地の現状

①施設緑地の現状

施設緑地のうち、基幹公園*と都市緑地を合わせた都市公園は、市街化区域内で 39 箇所、都市計画区域内で 43 箇所設置されています。

また、広場や学校のグラウンド、市役所・市民会館などの公共施設のみどりである公共施設緑地は、市街化区域内で 145 箇所、都市計画区域内において 178 箇所設置されています。

民間施設緑地とは、神社・寺院のみどりや私立学校のグラウンド、ゴルフ場など 500 m²以上の一団となり、一般に公開している永続性の高いみどりです。

都市公園と公共施設緑地・民間施設緑地を合わせた施設緑地の住民 1 人あたり緑地面積は、市街化区域内において 14.06m²/人となっており、身近にふれあえるみどりが少ない現状です。

■施設緑地の状況（平成14年3月末現在）

施設緑地の種類		区域区分		市街化区域			都市計画区域		
				整備量		1人あたり面積	整備量		1人あたり面積
		箇所	面積(ha)	(m ² /人)	箇所	面積(ha)	(m ² /人)		
住区 基幹 公園	街区公園	34	8.27	1.56	35	8.57	1.57		
	近隣公園	3	3.09	0.58	3	3.09	0.57		
	地区公園	-	-	-	1	7.07	1.29		
	都市 基幹 公園	総合公園	1	7.50	1.42	3	37.40	6.84	
		運動公園	-	-	-	-	-	-	
基幹公園計		38	18.86	3.56	42	56.13	10.27		
都市緑地		1	0.12	0.02	1	0.12	0.02		
都市公園等計		39	18.98	3.58	43	56.25	10.29		
公共施設緑地		145	46.04	8.69	178	130.98	23.97		
民間施設緑地		23	9.46	1.79	30	149.30	27.32		
施設緑地合計		207	74.48	14.06	251	336.53	61.59		
人口		市街化区域人口 52,969 人			都市計画区域人口 54,641 人				

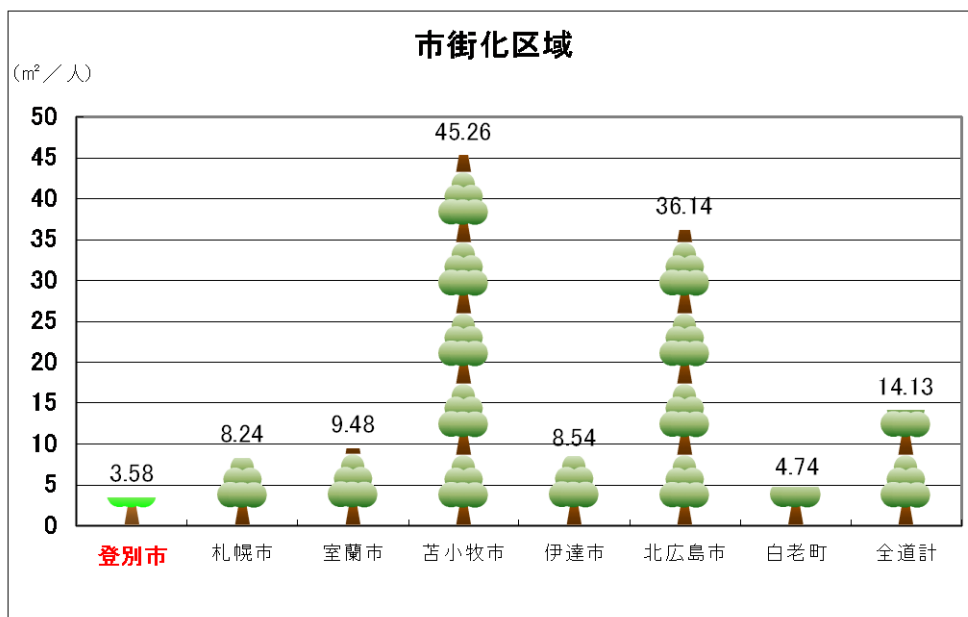
※人口は住民基本台帳による

平成 13 年度末現在、登別市の住民 1 人あたり都市公園面積は、市街化区域内においては、 $3.58\text{m}^2/\text{人}$ 、都市計画区域内においては $10.29\text{m}^2/\text{人}$ となっています。

このことより、市街化区域内における住民 1 人あたり都市公園面積は、都市計画区域内の 1/3 程度となり、日常的に活用できる公園面積が少ないことがわかります。

また、下のグラフより、近隣の他都市と比較しても、それが低い水準にあることがわかります。

■住民 1 人あたり都市公園面積の比較（登別市は、平成 13 年度末データ
他都市については、平成 12 年度末データ）



②地域制緑地の現状

地域制緑地は、自然公園法に基づく「支笏洞爺国立公園」をはじめとして、「都市緑地保全法」に基づく「市民緑地」や森林法に基づく「保安林」、河川法に基づく「河川敷地」などそのほとんどが法律により規制されています。

条例によるものとしては、北海道自然環境等保全条例に基づく「中登別自然景観保護地区」があります。

市街化区域内の地域制緑地は、都市公園と同様で1人あたり面積が約9㎡/人と少ない現状になっていますが、都市計画区域全体でみると約1,360㎡/人と多く、みどりで囲まれている市街地であることがわかります。

■地域制緑地の状況（平成14年3月末現在）

区域区分		市街化区域		都市計画区域	
		整備量	1人あたり面積	整備量	1人あたり面積
地域制緑地の種類		面積 (ha)	(㎡/人)	面積 (ha)	(㎡/人)
	法律によるもの	49.56	9.36	7,659.54	1,401.79
	条例によるもの	0.00	0.00	21.00	3.84
	小計	49.56	9.36	7,680.54	1,405.63
	地域制緑地間の重複	0.00	0.00	-253.25	-46.35
	地域制緑地合計	49.56	9.36	7,427.29	1,359.28

③緑地の現状

施設緑地と地域制緑地を合わせた都市計画区域内の緑地の総量は、約 7,800ha であり、都市計画区域面積の約 70%を占めています。しかし、市街化区域内の緑地は約 124ha で、市街化区域面積の 9%弱にすぎません。

登別市は、豊かなみどりに囲まれていても、身近にはみどりが少ない現状であることがわかります。

■緑地の現況総量（平成 14 年 3 月末現在）

区域区分 緑地の種類	市街化区域		都市計画区域	
	整備量	1人あたり面積	整備量	1人あたり面積
	面積(ha)	(㎡/人)	面積(ha)	(㎡/人)
施設緑地計	74.48	14.06	336.53	61.59
地域制緑地計	49.56	9.36	7,427.29	1,359.28
緑地現況量総計	124.04	23.42	7,763.82	1,420.87
区域面積に対する 緑地の割合	8.74%		69.91%	