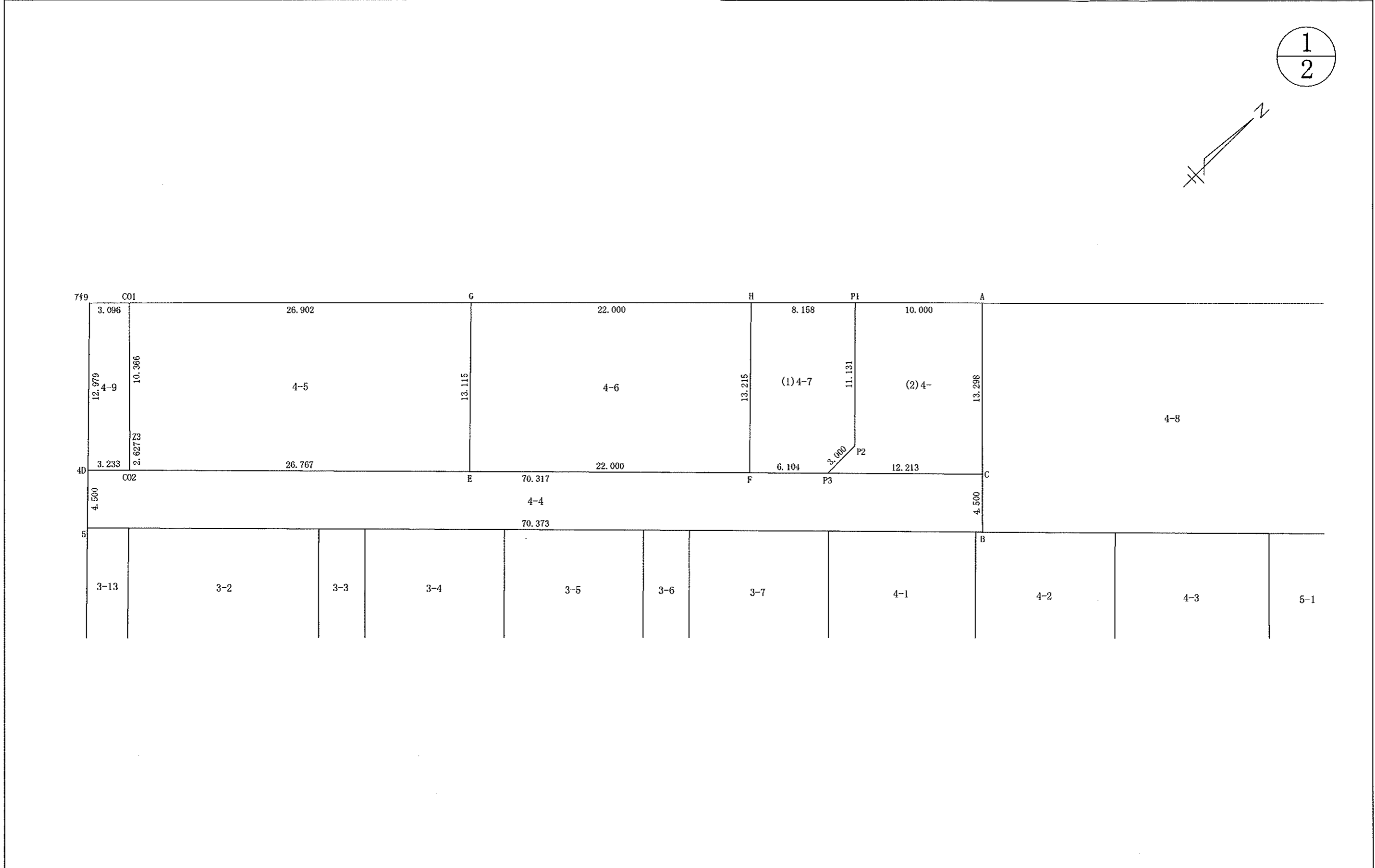


地図番号	境界標の種類及び筆界点の記号又は点名		
	種類	コンクリート標	
P ³ -23-4	既設		
	新設		

地番	4-7	実測図
土地の所在	登別市幌別町7丁目	



作製者	登別市幌別町4丁目11番地1 土地家屋調査士 山田新一 (令和7年 8月25日作成)
-----	--

所有者		縮尺	1/500
-----	--	----	-------

地図番号	境界標の種類及び筆界点の記号又は点名		
	種類	コンクリート標	
P ³ -23-4	既設		
	新設		

地番	4-7	実測図
土地の所在	登別市幌別町7丁目	

1
2

座標求積表
バイリニア法 北海道 par ver. 2. 1. 1による座標変換

(世界測地系)

地番	4-4				
測点	Xn	Yn	ΔX	ΔX×Yn	距離
4D	-175253.970	-93258.027	53.510	-4990237.024770	70.317
C	-175203.619	-93208.943	47.232	-4402444.795776	4.500
B	-175206.738	-93205.699	-53.510	4987436.953490	70.373
5	-175257.129	-93254.822	-47.232	4404611.752704	4.500
			倍面積	-633.114352	
			面積	316.5571760	
			地積	316.55 m ²	
			坪数	95.75 坪	

(世界測地系)

地番	4-5				
測点	Xn	Yn	ΔX	ΔX×Yn	距離
E	-175232.488	-93237.086	-28.371	2645229.366906	26.767
CO2	-175251.655	-93255.770	-17.320	1615189.936400	2.627
Z3	-175249.808	-93257.638	9.022	-841370.410036	10.366
CO1	-175242.633	-93265.120	26.524	-2473764.042880	26.902
G	-175223.284	-93246.429	10.145	-945985.022205	13.115
			倍面積	-700.171815	
			面積	350.0859075	
			地積	350.08 m ²	
			坪数	105.90 坪	

(世界測地系)

地番	4-6				
測点	Xn	Yn	ΔX	ΔX×Yn	距離
F	-175216.735	-93221.729	-25.027	2333060.211683	22.000
E	-175232.488	-93237.086	-6.549	610609.676214	13.115
G	-175223.284	-93246.429	25.027	-2333678.378583	22.000
H	-175207.461	-93231.144	6.549	-610570.762056	13.215
			倍面積	-579.252742	
			面積	289.6263710	
			地積	289.62 m ²	
			坪数	87.61 坪	

(世界測地系)

地番	4-8				
測点	Xn	Yn	ΔX	ΔX×Yn	距離
C25K	-175185.467	-93184.964	-33.723	3142476.540972	29.705
B	-175206.738	-93205.699	-8.935	832792.920565	17.798
A	-175194.402	-93218.528	33.723	-3143608.419744	29.735
C26K	-175173.015	-93197.869	8.935	-832722.959515	17.933
			倍面積	-1061.917722	
			面積	530.9588610	
			地積	530.95 m ²	
			坪数	160.61 坪	

(世界測地系)

地番	(1)4-7				
測点	Xn	Yn	ΔX	ΔX×Yn	距離
F	-175216.735	-93221.729	4.903	-457066.137287	13.215
H	-175207.461	-93231.144	15.141	-1411612.751304	8.158
P1	-175201.594	-93225.476	-1.903	177408.080828	11.131
P2	-175209.364	-93217.506	-10.770	1003952.539620	3.000
P3	-175212.364	-93217.468	-7.371	687105.956628	6.104
			倍面積	-212.311515	
			面積	106.1557575	
			地積	106.15 m ²	
			坪数	32.11 坪	

(世界測地系)

地番	(2)4-				
測点	Xn	Yn	ΔX	ΔX×Yn	距離
P3	-175212.364	-93217.468	-5.745	535534.353660	3.000
P2	-175209.364	-93217.506	10.770	-1003952.539620	11.131
P1	-175201.594	-93225.476	14.962	-1394839.571912	10.000
A	-175194.402	-93218.528	-2.025	188767.519200	13.298
C	-175203.619	-93208.943	-17.962	1674219.034166	12.213
			倍面積	-271.204506	
			面積	135.6022530	
			地積	135.60 m ²	
			坪数	41.01 坪	

作製者	登別市幌別町4丁目11番地1		
	土地家屋 調査士	山田新一	
(令和7年 8月25日作成)			

所有者		縮尺	1/500
-----	--	----	-------