

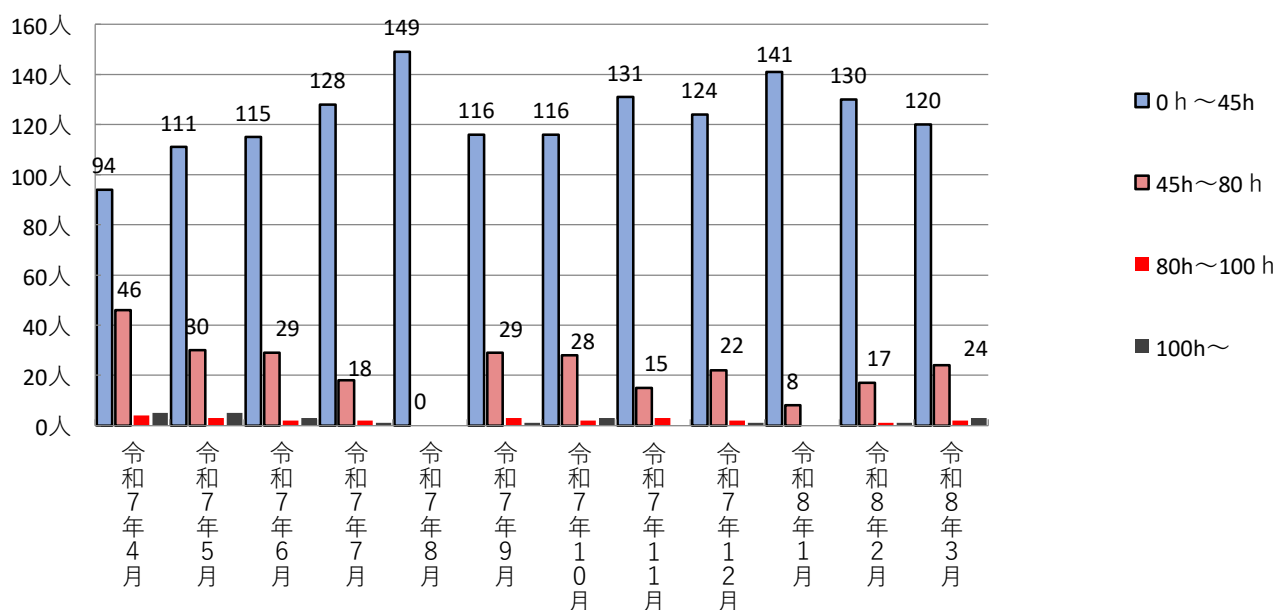
登別市立小中学校教育職員の時間外在校等時間

令和7年度

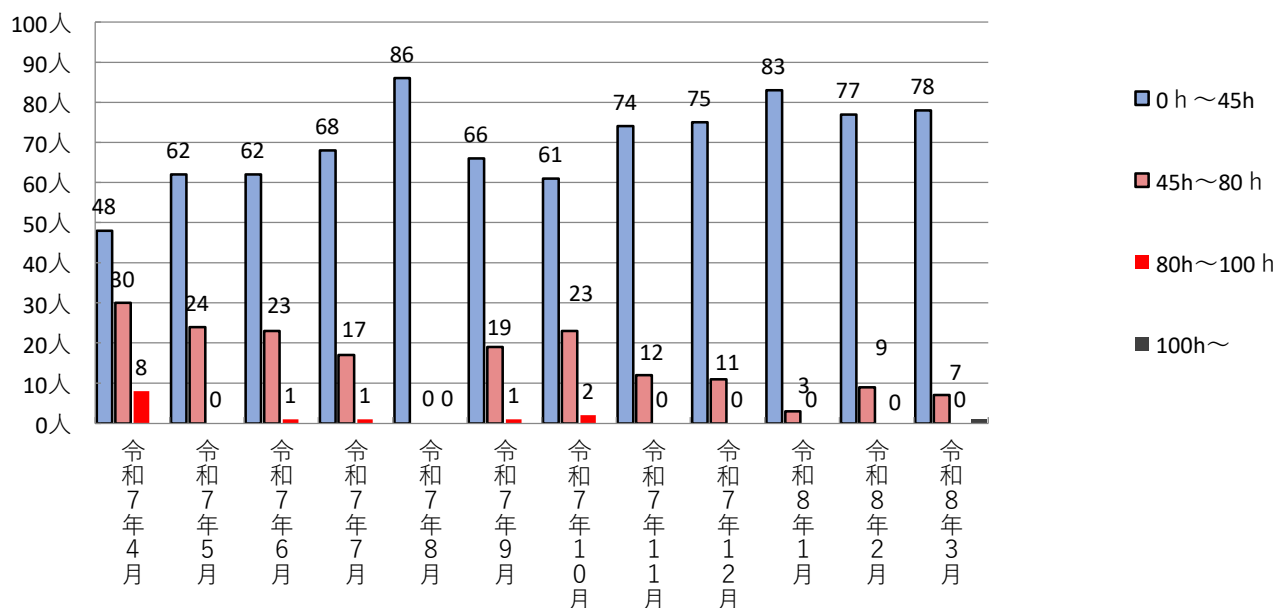
月別	学校種別	時間外在校等時間別人数				全職員平均
		45時間未満	45時間～ 80時間未満	80時間～ 100時間未満	100時間以上	
4月	小学校 (8校)	94人 (63.1%)	46人 (30.9%)	4人 (2.7%)	5人 (3.4%)	39時間
	中学校 (5校)	48人 (55.8%)	30人 (34.9%)	8人 (9.3%)	0人 (0.0%)	41時間
5月	小学校 (8校)	111人 (74.5%)	30人 (20.1%)	3人 (2.0%)	5人 (3.4%)	36時間
	中学校 (5校)	62人 (72.1%)	24人 (27.9%)	0人 (0.0%)	0人 (0.0%)	34時間
6月	小学校 (8校)	115人 (77.2%)	29人 (19.5%)	2人 (1.3%)	3人 (2.0%)	34時間
	中学校 (5校)	62人 (72.1%)	23人 (26.7%)	1人 (1.2%)	0人 (0.0%)	32時間
7月	小学校 (8校)	128人 (85.9%)	18人 (12.1%)	2人 (1.3%)	1人 (0.7%)	28時間
	中学校 (5校)	68人 (79.1%)	17人 (19.8%)	1人 (1.2%)	0人 (0.0%)	29時間
8月	小学校 (8校)	149人 (100.0%)	0人 (0.0%)	0人 (0.0%)	0人 (0.0%)	7時間
	中学校 (5校)	86人 (100.0%)	0人 (0.0%)	0人 (0.0%)	0人 (0.0%)	8時間
9月	小学校 (8校)	116人 (77.9%)	29人 (19.5%)	3人 (2.0%)	1人 (0.7%)	31時間
	中学校 (5校)	66人 (76.7%)	19人 (22.1%)	1人 (1.2%)	0人 (0.0%)	32時間

月別	学校種別	時間外在校等時間別人数				全職員平均
		45時間未満	45時間～ 80時間未満	80時間～ 100時間未満	100時間以上	
10月	小学校 (8校)	116人 (77.9%)	28人 (18.8%)	2人 (1.3%)	3人 (2.0%)	32時間
	中学校 (5校)	61人 (70.9%)	23人 (26.7%)	2人 (2.3%)	0人 (0.0%)	33時間
11月	小学校 (8校)	131人 (87.9%)	15人 (10.1%)	3人 (2.0%)	0人 (0.0%)	23時間
	中学校 (5校)	74人 (86.0%)	12人 (14.0%)	0人 (0.0%)	0人 (0.0%)	24時間
12月	小学校 (8校)	124人 (83.2%)	22人 (14.8%)	2人 (1.3%)	1人 (0.7%)	27時間
	中学校 (5校)	75人 (87.2%)	11人 (12.8%)	0人 (0.0%)	0人 (0.0%)	26時間
1月	小学校 (8校)	141人 (94.6%)	8人 (5.4%)	0人 (0.0%)	0人 (0.0%)	19時間
	中学校 (5校)	83人 (96.5%)	3人 (3.5%)	0人 (0.0%)	0人 (0.0%)	18時間
2月	小学校 (8校)	130人 (87.2%)	17人 (11.4%)	1人 (0.7%)	1人 (0.7%)	25時間
	中学校 (5校)	77人 (89.5%)	9人 (10.5%)	0人 (0.0%)	0人 (0.0%)	21時間
3月	小学校 (8校)	120人 (80.5%)	24人 (16.1%)	2人 (1.3%)	3人 (2.0%)	29時間
	中学校 (5校)	78人 (90.7%)	7人 (8.1%)	0人 (0.0%)	1人 (1.2%)	24時間

小学校時間外在校等時間（超過時間）



中学校時間外在校等時間（超過時間）



<補足事項>

- ※ 教育職員とは、校長、教頭、主幹教諭、教諭、養護教諭、栄養教諭等をいいます。
- ※ 在校等時間とは、教育職員が在校している時間を基本とし、校外で活動する時間を加え、自己研さんその他業務外の時間及び休憩時間を除いた時間をいいます。